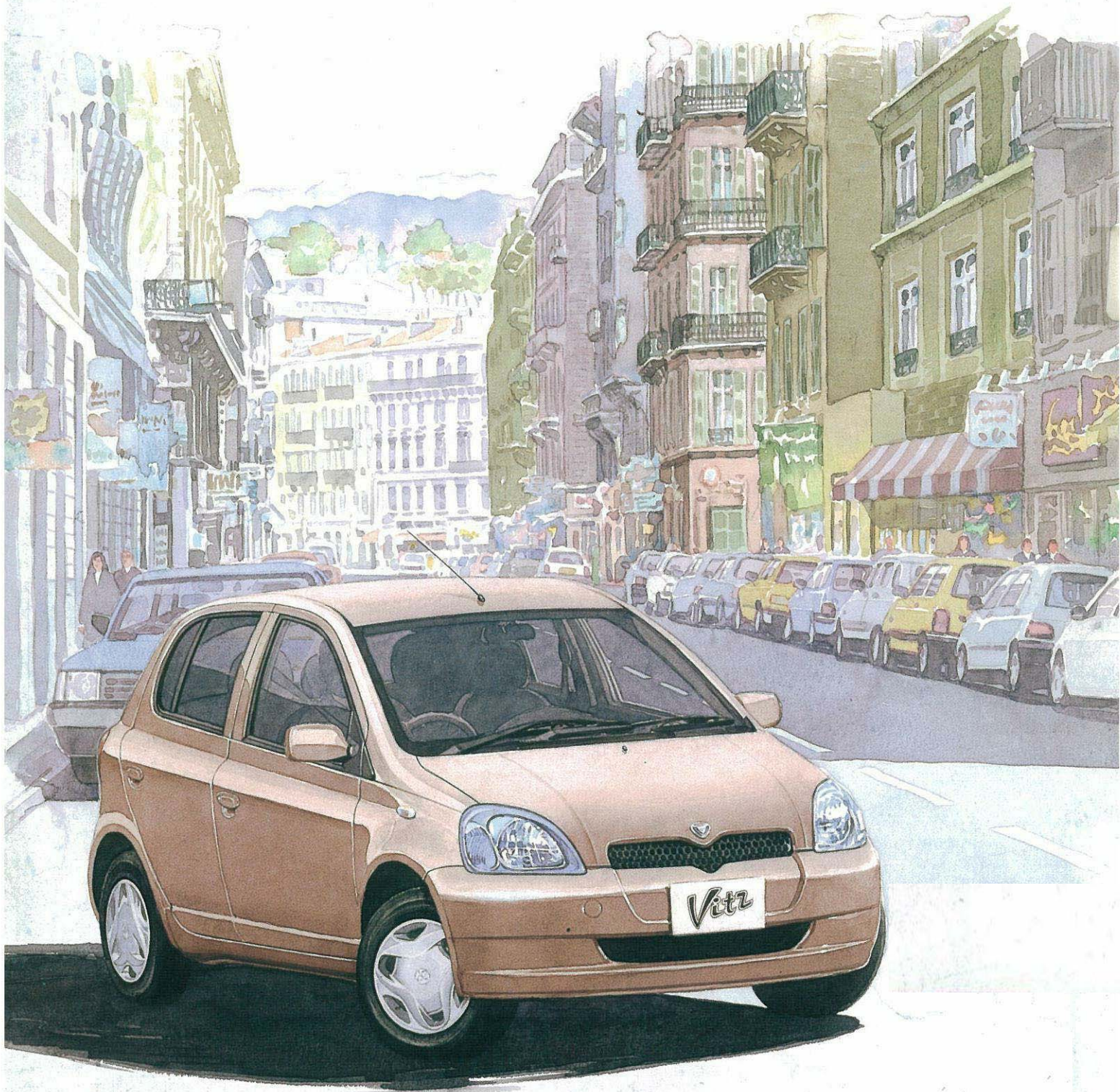
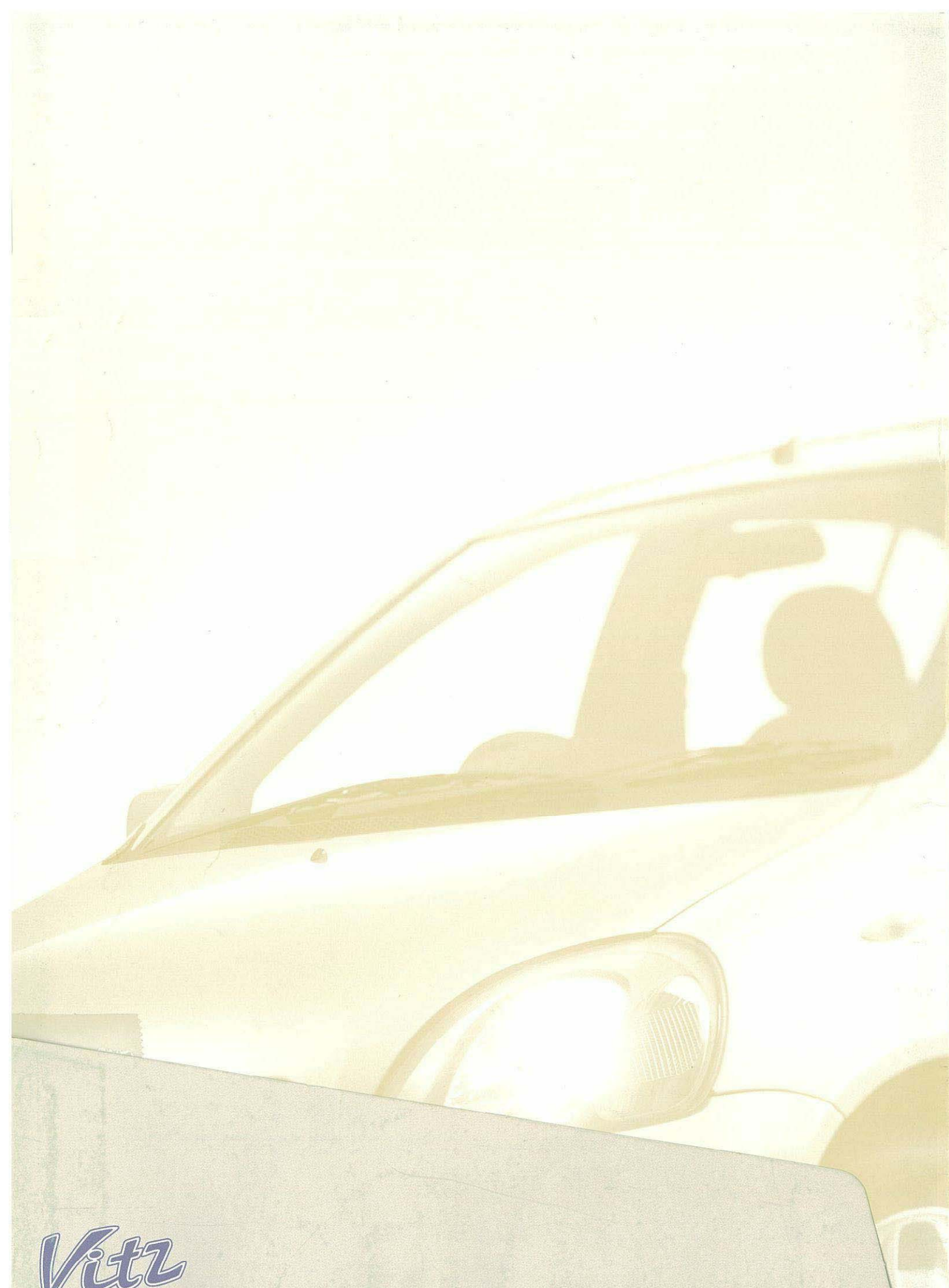


# Vitz

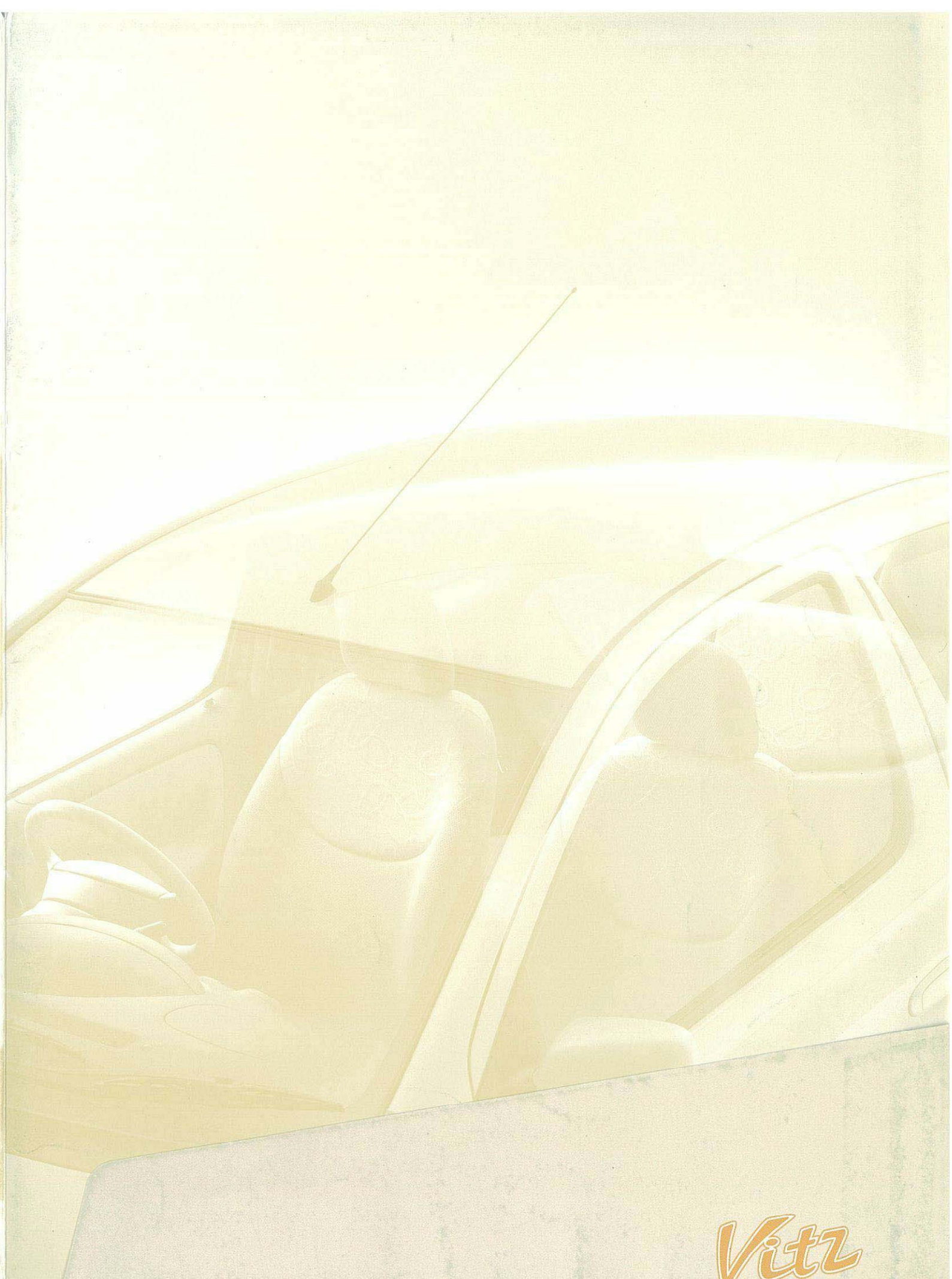


**Nitz**  
TOYOTA



**Vitz**  
MODEL LINEUP

VITZのスタイルやラインナップはこちらをご覧ください。

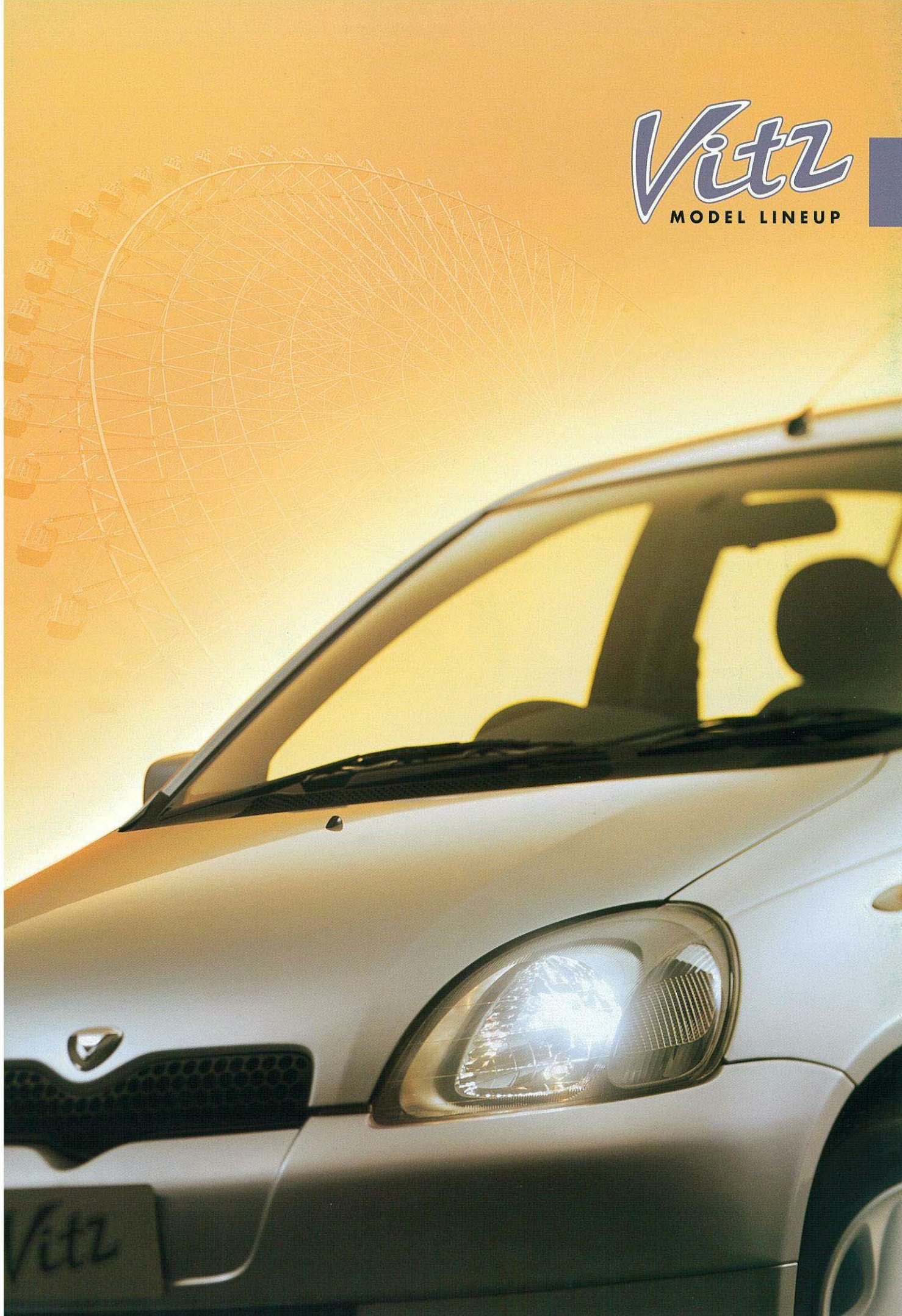


**Vitz**  
PERSONALITY

VITZの性格や個性はこちらをご覧ください。

# Vitz

MODEL LINEUP



The VITZ is an automobile destined to define "mobility" for the 21st century with its cutting edge, minimalist design and strong emphasis on improving the transportation environment through a wealth of energy and resource saving features.



5<sup>door</sup>

U

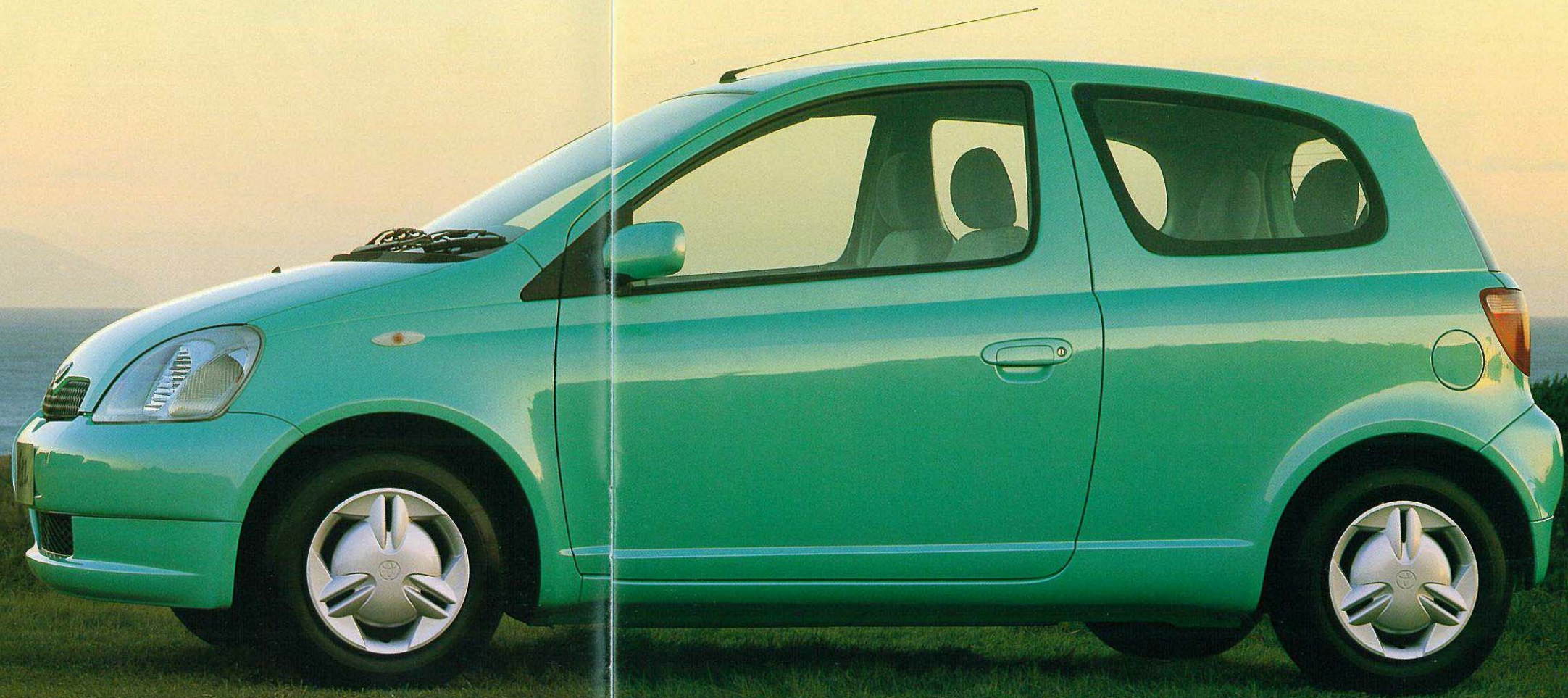
Photo: VITZ U・5ドア。ボディカラーはシルバーメタリック<199>。ハイマウントストップランプはメーカーオプション。

「VITZは省資源、省エネルギーそして交通環境を大切に考えてボディサイズのミニマム化をはかった、21世紀のモビリティをリードするクルマです。」

2

3

The VITZ achieves high levels of aerodynamics ( $Cd=0.30$ ) without sacrificing its superior comfort in cabin space, for maximum pleasure and comfort whether driving in the city or on the open road.



3 door  
U

Photo: VITZ U・3ドア。ボディカラーはライトアクアメタリック<764>。ハイマウントストップランプはメーカーオプション。

「VITZは居住性に優れた室内空間を持ちながら、クラストップレベルの空力性能 $Cd=0.30$ を実現。街の中も高速も軽快に走ります。」

4  
5



Built into the VITZ's exhilarating shape and style, under the theme "IMPACT COMPACT", is scrupulous attention to help ensure safety, such as the ABS (Anti-lock Brake System) and Brake Assist system.



5 door



Photo: VITZ F-5ドア。ボディカラーはダークブルーマイカ<8K8>。チルト&スライドムーンルーフ(手動式)はメーカーオプション。

「IMPACT COMPACTをテーマに生まれた心躍る造形の中に、ABS、ブレーキアシストなど、極めて高い安全性が詰め込まれています。」

# U



|     | メーカー希望<br>小売価格 *1 | 北海道地区 *2<br>メーカー希望小売価格 |
|-----|-------------------|------------------------|
| 5ドア | 128.0万円           | 129.7万円                |
| 3ドア | 122.8万円           | 124.5万円                |

FF・オートマチック車の価格。マニュアル車は7.5万円安く、4WD車は19.5万円高くなります。

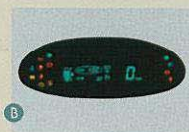
Photo (上): VITZ U・5ドア。ボディカラーはシルバーメタリック<199>。ハイマウントストップランプはメーカーオプション。  
Photo (下): VITZ U・5ドアの計器盤&室内。内装色はシャドウグレー/ミディアムグレー。

EQUIPMENT



■主な標準装備

- A オートエアコン
- B デジタルメーター
- C 4スピーカー&CD・AM/FMカセット
- D ワイヤレスドアロックリモートコントロール (電波式)
- 電動格納式リモコンカラードアミラー
- パワーウィンドウ (運転席ワンタッチ式 拭き込み防止機構付)
- ドアキー連動電気式ドアロック
- チルトステアリング
- UVカットウィンドウガラス (全面)
- 運転席シート上下アジャスター
- 運転席&助手席シートバックポケット など



# F



|     | メーカー希望<br>小売価格 *1 | 北海道地区 *2<br>メーカー希望小売価格 |
|-----|-------------------|------------------------|
| 5ドア | 105.5万円           | 107.2万円                |
| 3ドア | 100.3万円           | 102.0万円                |

FF・オートマチック車の価格。マニュアル車は7.5万円安く、4WD車は21.5万円高くなります。

Photo (上): VITZ F・3ドア。ボディカラーはスーパーレッドV<3P0>。  
Photo (下): VITZ F・3ドアの計器盤&室内。内装色はシャドウグレー/ミディアムグレー。2スピーカー&AM/FMラジオはメーカーオプション。

EQUIPMENT



■主な標準装備

- A マニュアルエアコン
- B アナログメーター
- C 電動リモコンカラードアミラー
- 成形ドアトリム
- パワーウィンドウ (運転席ワンタッチ式 拭き込み防止機構付)
- ドアキー連動電気式ドアロック
- チルトステアリング
- UVカットウィンドウガラス (運転席&助手席) など



# F "D Package"



|     | メーカー希望<br>小売価格 *1 | 北海道地区 *2<br>メーカー希望小売価格 |
|-----|-------------------|------------------------|
| 5ドア | 111.5万円           | 113.2万円                |
| 3ドア | 106.3万円           | 108.0万円                |

FF・オートマチック車の価格。マニュアル車は7.5万円安く、4WD車は21.5万円高くなります。

Photo (上): VITZ F "D Package"・3ドア。ボディカラーはペールローズメタリックオパール<3N7>。チルト&スライドムーンルーフはメーカーオプション。  
Photo (下): VITZ F "D Package"・3ドアの計器盤&室内。内装色はシャドウグレー/ミディアムグレー。

EQUIPMENT



■主な標準装備

- A デジタルメーター
- B 2スピーカー&CD・AM/FMカセット
- C 電動リモコンカラードアミラー
- 成形ドアトリム (ファブリック)
- マニュアルエアコン
- パワーウィンドウ (運転席ワンタッチ式 拭き込み防止機構付)
- ドアキー連動電気式ドアロック
- チルトステアリング
- UVカットウィンドウガラス (全面)
- 運転席シート上下アジャスター など



# B



|     | メーカー希望<br>小売価格 *1 | 北海道地区 *2<br>メーカー希望小売価格 |
|-----|-------------------|------------------------|
| 5ドア | 96.0万円            | 99.1万円                 |
| 3ドア | 92.0万円            | 95.1万円                 |

オートマチック車の価格。マニュアル車は7.5万円安くになります。

Photo (上): VITZ B・5ドア。ボディカラーはスーパーホワイトII<040>。  
Photo (下): VITZ B・5ドアの計器盤&室内。内装色はフレンチャーターコイズ/ミストグリーン。2スピーカー&AM/FMラジオはメーカーオプション。

EQUIPMENT



■主な標準装備

- マニュアルエアコン
- アナログメーター
- 成形ドアトリム
- チルトステアリング
- 灰皿・シガーライター など

| 装備                         | グレード | U | F "D Package" | F       | B       |
|----------------------------|------|---|---------------|---------|---------|
| 主なメーカーオプション価格表             |      |   |               |         |         |
| 2スピーカー&AM/FMラジオ            |      |   |               | 12,000円 |         |
| チルト&スライドムーンルーフ (手動式)       |      |   | 60,000円       |         |         |
| リヤワイパー                     |      |   |               |         | 14,000円 |
| パワーステアリング                  |      |   |               |         | 31,000円 |
| (メーカー希望小売価格) ハイマウントストップランプ |      |   | 8,000円        |         |         |

\*1,沖縄地区は価格が異なります。\*2,北海道地区の価格には寒冷地仕様、ハイマウントストップランプが含まれます (ハイマウントストップランプ非装着車も選択できます。)\* ●価格はスペアタイヤ、タイヤ交換用工具付の価格です。●価格にはオプションおよび取付費は含まれません。●価格はメーカー希望小売価格で参考価格です。価格は販売店が独自に定めていますので、詳しくは販売店におたずねください。●保険料、税金 (含む消費税)、登録料などの諸掛は別途申し受けます。



サイズの枠も概念も打ち破ったコンパクトカー、ヴィッツ。

さあ、あなたはどのヴィッツを選ばれますか？

次のわかりやすい5つのステップで、

あなたにぴったりの1台を見つけてください。

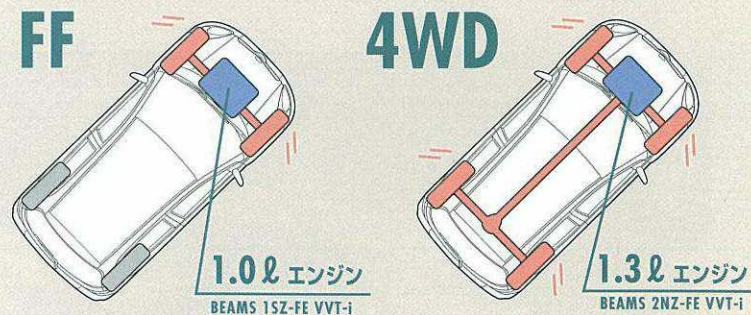
**STEP 1** ドアの数

家族や友人と出かけることが多いなら5ドアを。ひとりかカップルで乗ることが多いなら3ドアを。使うシーンを思い描いてお決めください。



**STEP 2** 駆動方式

さて次に駆動方式を選択してください。街中でのショッピングなどに使う事が多いならFFを。スキーなどのために、雪道や凍った路面での走行が多いなら、安定した走りの4WDをどうぞ。



**STEP 3** グレード

次はグレードを検討しましょう。VITZの場合、装備の違いがグレードの違いということになります。ライフスタイルやお好みに応じて、何が必要か、どんな装備がついているグレードがいいか、じっくりご検討ください。

**U** 至れり尽くせり。シートアレンジほか多彩な機能を装備した上級モデル。

**F** 運転しやすさ、楽しさをアップする快適装備のグレード。

**B** 安全装備はもちろん、マニュアルエアコンなど基本装備が自慢のグレード。

**F "D Package"** デジタルメーターやCD・AM/FMカセットなど、先進の装備をプラスしたお買い得なパッケージ。

PLUS

\*FF車のみ設定となります。

**STEP 4** カラー

ヴィッツのカラーは全部で7色。どのカラーもそれぞれ個性的です。あなたにぴったりの1色をお決めください。



内外配色表

| 外板色   | 内装色                 | U   | F "D Package" | F             | B |
|---|---------------------|---|---------------|---------------|---|
| <b>A</b> スーパーホワイトII <040><br>さまざまなシーンに合う爽やかなカラー<br><br><b>B</b> ライトアクアメタリック <764><br>明るいファッションブルカラー<br><br><b>C</b> ダークブルーマイカ <8K8><br>深みがありかつ鮮やかなカラー | フレンチャーターコイズ/ミストグリーン | 5door<br>3door  | 5door & 3door | 5door & 3door |   |
|   | シャドークレー/メディアムグレー    | 5door<br>3door  | 5door & 3door | 5door & 3door |   |
|   |                     | <b>D</b> シルバーメタリック <199><br>落ち着きのあるシンプルなカラー<br><br><b>E</b> スーパーレッドV <3P0><br>ひときわ目を引く鮮やかなカラー<br><br><b>F</b> イエローマイカメタリック <580><br>インパクトがありかつ深みもあるカラー<br><br><b>G</b> ペールローズメタリックオパール <3N7><br>優しく上品なカラー |               |               |   |

**STEP 5** さらに私らしさを

チルト&スライドムーンルーフ(手動式)などのメーカーオプションはVITZをご注文になる際お申し付けください。また販売店で扱う販売店装着オプションにもオーディオや楽しい内・外装品が揃っています。「私だけ」のVITZを表現するためにご利用ください。メーカーオプションについてはPERSONALITY欄14ページを、販売店装着オプションについては次のページをご覧ください。



用品パンフレット

**SPORTY  
VERSION**

スポーティバージョン



Photo:VITZ F "D Package"・3ドア。フロントスポイラー、ヘッドランプガーニッシュ、サイドマッドガード、リヤスポイラー、バックアグリップは販売店装着オプション。



**COLOR  
COORDINATE  
VERSION**

カラーコーディネートバージョン



Photo:VITZ F "D Package"・5ドア。カラードグリル、サイドプロテクションモール、カラードコーナープロテクター、カラードホイールキャップ、リヤバンパーガーニッシュは販売店装着オプション。



サイドアンダーミラー



フロントバンパーガーニッシュ



コンビネーションストライプ



ストライプテープ(ロゴタイプ)



ストライプテープ(デザインタイプ)



ビラーオーナメント



インバンパースリッド



革巻ステアリング



クォーターポケット



ラージフラットボックス



エアビューファイヤー(ドームランプ付オート)



電動リモコン  
押ボタン式



デザインタイプ  
フォグランプ



ベーシックタイプ  
ワイヤレスアロックリモートコントロール

●この他にも数多くの販売店装着オプションをご用意しております。詳しくはヴィッツ用品パンフレットをご覧ください。  
●販売店装着オプションは、車両・グレード・オプションにより同時装着できない場合があります。詳しい設定につきましては販売店にお問い合わせください。



**トヨタ ウェルキャブ シリーズ**

どなたにも優しく、使いやすく。それがヴィッツの姿勢です。



**A type** 助手席回転シート仕様

Photo:ヴィッツ ウェルキャブ 5ドア 2WD U  
助手席回転シート仕様 Aタイプ(ベース車両はGH-SCP10-AHPEK)。  
ボディカラーはスーパーホワイトⅡ<040>。

**B type** 助手席回転シート仕様&車いす収納装置(電動式)

Photo:ヴィッツ ウェルキャブ 5ドア 2WD U  
助手席回転シート仕様 Bタイプ(ベース車両はGH-SCP10-AHPEK)。  
ボディカラーはスーパーホワイトⅡ<040>。  
●車イスは装備には含まれません。



**ウェルキャブ フレンドマチック取付用専用車**

Photo:ヴィッツ ウェルキャブ 3ドア 2WD U  
フレンドマチック取付用専用車(ベース車両はGH-SCP10-AGPEK)。  
ボディカラーはスーパーホワイトⅡ<040>。  
架装メーカーオプション装着車。

**参考資料** 国や地方自治体の主な助成措置

身体障害者の方の自動車の購入や運転に際し、国や地方自治体では次のような助成措置が用意されています。

|       |              |                 |
|-------|--------------|-----------------|
| 税制度   | ●消費税の非課税*    | ●自動車取得税の減免      |
|       | ●自動車税の減免     | ●自動車改造費の助成      |
| 貸付・助成 | ●自動車購入資金の貸付  | ●自動車運転の技能習得費の助成 |
|       | ●有料道路通行料の割引  | ●補装具の交付・修理      |
|       | ●駐車禁止規制の適用除外 |                 |

※詳しくは最寄りの福祉事務所・税務署・都道府県税事務所・警察署に事前にお問い合わせ下さい。

\*一部課税となる場合があります。詳しくは販売店におたずねください。



**トヨタウェルキャブ総合展示場**

**トヨタハートフルプラザ 東京**

●営業時間:午前10:30~午後7:30  
●定休日:毎週水曜日(祝日の場合は翌日)  
〒168-0081 東京都杉並区宮前1-20-22  
モデリスタ東京2階  
TEL.03-3332-3811 FAX.03-3332-3641

**トヨタハートフルプラザ 神戸**

●営業時間:午前10:00~午後6:00  
●定休日:毎週水曜日(祝日の場合は翌日)  
〒650-0023 神戸市中央区栄町通7-1-3  
モデリスタ神戸3階  
TEL.078-366-1616 FAX.078-360-0399

★直接展示場にお越しになれない方に、ホームページを開発しています。  
ホームページ <http://www.toyota.co.jp/heartful>

■ヴィッツ ウェルキャブは特装車(TECS)のため、持ち込み登録となります。詳しくは専用カタログをご覧ください。

**トヨタカードのおトクが、  
パワーアップだ。**

初年度年会費無料\*  
\*一般カード、学生カードのみ  
■詳しくは販売店まで

**チャンスがワイドに!**

もちろん  
**車検・中古車・新車**  
でも  
でも  
でも

**キャッシュバック**

**チャンスがビッグに!**

**最大 30万円**

**キャッシュバック**

●新車は1ポイント=1円、車検ご利用の場合のみ3ポイント=2円の換算となります。  
●おクルマ購入時のトヨタカードお取扱いについては、事前に販売店にご確認ください。

*Vitz*  
PERSONALITY



# B ig inside, compact outside

省資源、低排出ガスなど環境のことを考えるとき、コンパクトカーの存在はますます重要になってきます。けれど今までコンパクトだからという理由で、サイズの我慢を乗る人に強いてはいなかったでしょうか。似たような顔付きに甘んじてはいなかったでしょうか。サイズの枠も概念も打ち破ったコンパクトカーが、トヨタから日本へ世界へ21世紀へと向けて走り出しています。名前は“VITZ”。そのこだわりの発想をさっそくご覧ください。



運転しやすい全幅。  
1,660mm

取りまわしのよい  
ショートオーバーハング。  
715mm

乗り降りしやすいヒップ  
ポイントの高さ。

室内の広さの秘密はこのロングホイールベース。 2,370mm

扱いやすいコンパクトな全長。 3,610mm

前方が見やすい、高いアイポイント。

頭の上の開放感を生む高い全高。

1,500\*mm

\*4WD車は1,510

## VITZ CONCEPT

VITZ POINT  
1

### デザイン、ヨーロッパ生まれ。

“ほどほど好かれるかわいらしさ”の真っ向反対側にヴィッツのデザインは位置します。強さと同居するヒューマンタッチ。短距離ランナーの美しい筋肉のようなハリ。クラスを超えた堂々とした品質感。飽きのこないデザインが特長です。



VITZ POINT  
2

### 実感できる扱いやすさ。

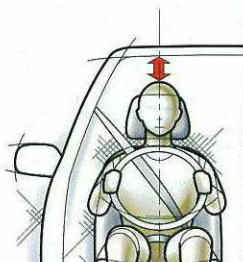
そのボディサイズ、最小回転半径4.3mといった数値だけでは小回り上手なヴィッツをまだ説明しきれません。高いアイポイントによる視界のよさ、パワーステアリングの快適な操作感。縦列駐車や狭い角でその真価は発揮されます。



VITZ POINT  
3

### 驚くほどのゆとりの空間。

ホイールベースを長くする、エンジンを小型化するという幾つもの工夫で、室内に驚きの広さを生みだしました。トール設計で頭の上も空間たっぷり。使いやすくてのびのびとしたインテリアも気持ちに開放感を与えてくれます。



VITZ POINT  
4

### 低燃費&颯爽とした走り。

徹底した軽量化と高いエンジン性能、Cd=0.30の空力性能などによる抜群の低燃費。パワフルな心臓部と足まわりから生まれる走り。きれいな空気も資源も大切にしながら、街の中でも高速道路でも運転の愉しさを満喫できます。

VITZ POINT  
5

### 最先端の安全性能を。

コンパクトサイズのクルマで、衝撃の吸収と客室空間の確保を高い次元で両立させる。このむずかしい課題をクリアするために骨格構造、部品、結合構造など一つ一つ吟味しました。ABS、デュアルSRSエアバッグ等も標準装備しています。



VITZ POINT  
6

### 環境への視点は、常に先へ先へ。

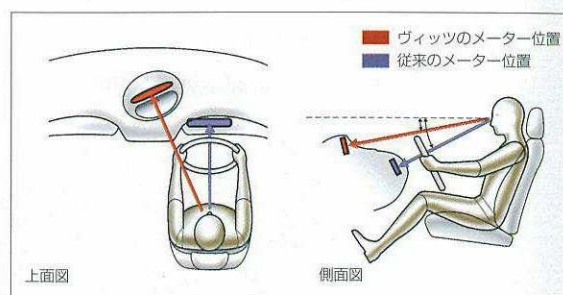
画期的な低燃費で資源を節約し、低排出ガスできれいな空気を大切にします。またリサイクル性に優れた樹脂や廃車シュレッダーからの再生品、環境への影響を最小限にとどめる部品を積極的に使用。先々の環境にまで配慮しています。



**E**asy to control — 新しい時代を走っていくのに、  
むずかしい操作もコトバもありません。  
たとえ背景に人間工学に基づいた徹底的な分析や、  
幾多の技術が注ぎ込まれていたとしても、  
感覚のレベルで、見やすい、乗りやすい、運転しやすいと  
思っただけのことが大事。ヴィッツはそう考えます。

DRIVING PLEASURE

見やすさ先進的



● **センターメーター** 視線の移動を極力少なくとってインストルメントパネルの中央・上部にスピードメーターをはじめとしたメーター類を配しました。UとF“D Package”に採用のデジタルメーターは、数字表示などが奥の方に見え、焦点距離を合わせやすいスペースビジョン式です。FとBに採用のアナログメーターは夜間ホワイトの盤面が発光して見やすいシルエットメーターです。



デジタルメーター



アナログメーター

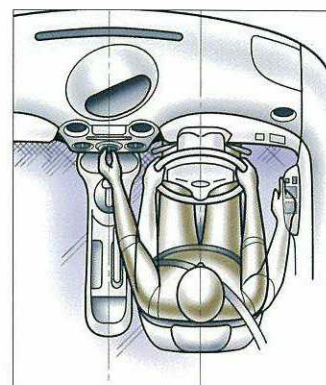
●写真は機能説明のために各ランプを点灯したものです。実際の走行状態を示すものではありません。



Photo : VITZ U-3Dの計器盤。内装色はフレンチャーコイズ/ミストグリーン。●写真の計器盤は機能説明のために各ランプを点灯したものです。実際の走行状態を示すものではありません。

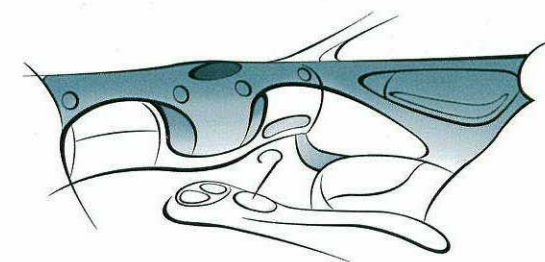
操作しやすい姿勢

● **最適なレイアウト** よく使うオーディオ、エアコンなどは運転姿勢をなるべく崩さずに操作できるよう、腕の長さや動きをシミュレーションして最適の位置に配しました。また、体格に合わせられるチルトステアリングを全車に標準装備。操作しやすい姿勢がスムーズでゆとりある運転をサポートします。



自然な姿勢で乗り降り

● **乗降性能** 乗り降りしやすいとは、立ち姿勢とシートに座る姿勢を結ぶ動きが、スムーズに抵抗感なく行えることをさします。ヴィッツは乗り降りの時、頭をなるべくかがめずにすむ高い室内高と、膝や腰への負担を減少する高いヒップポイントを人間工学に基づいて検証。ラクな姿勢で乗り降りできます。



**P**ractical quality — ダイナミックで  
 アーティスティックなインテリアに驚かれた方は、  
 その実用性の高さにもう一度驚かれることでしょう。  
 使いやすさを突き詰めながらも  
 それだけに終わることなく、  
 乗るたびに心躍るような室内空間とする。  
 これがヴィッツ流の使いやすさの表現です。

SPACE UTILITY

美しくまじり知恵いろいろ

- **A** プッシュオープン式小物入れ サングラスなどを入れても安心なフタ付き。
- **B** センターマルチポケット 手を伸ばしやすい位置につくったユニークなポケット。CDやカセットテープ、好きなマスコットを置くなど使い方は自由自在。
- **C** コインボックス オーディオの下にコインを入れることができます。
- **D** フロントツインカップホルダー 紙コップはもとより、箱型紙パックも500ccサイズのペットボトルも入ります。
- **E** ラックタイプコンソール 手帳、小型の地図の収納に。
- **F** リヤカップホルダー ここも500ccサイズのペットボトルが入るサイズ。
- **G** 助手席ツイングラブボックス フタ付きで、上下2分割の使いやすいグラブボックスです。上の段には、ガソリンスタンドのチケットやカードなどを、下の段には救急箱や整備手帳などを入れることができます。
- **H** 運転席アンダーポケット 折りたたみ傘や窓ガラスの曇り止めなどを収納。
- ドアポケット(運転席&助手席)
- 運転席&助手席シートバックポケット
- 助手席シートアンダートレイ

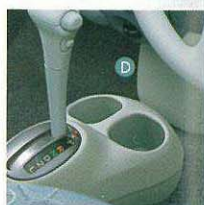


Photo : VITZ U・3Dアの室内。内装色はフレンチャターコイズ/ミストグリーン。●写真は機能説明のためにボディの一部を切断したカットモデルです。

自在性の高いラゲージルーム

使いやすさを求めたヴィッツのラゲージスペースは、床がフラットで低く、リヤシートのアレンジと合わせてフレキシブルにお使いいただけます。

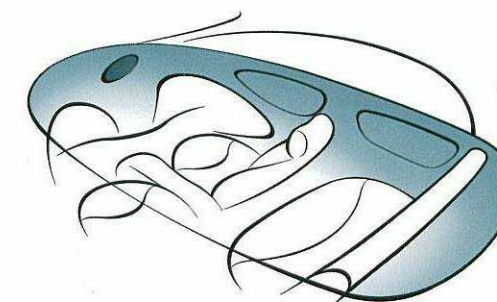
- **1** ノーマル状態 日常のお買い物やちょっとしたお出かけに頼もしいサイズです。
- **2** 6:4分割可倒式リヤシート(片側前倒し状態) 人も荷物もお任せのアレンジ。長さのあるものを積むことができます。
- **3** 6:4分割可倒式リヤシート(両側前倒し状態) スポーツやレジャーの道具、たっぷりの荷物を積む時に便利なアレンジです。
- **4** リヤシートダブルフォールディング状態 背もたれを倒し、シート全体を前方に引き起こすだけの簡単操作で、広々としたフラットな床面が出現。平らに積みたいもの、高さのあるものを積むのに便利です。



足元にもラゲージにもゆとりを



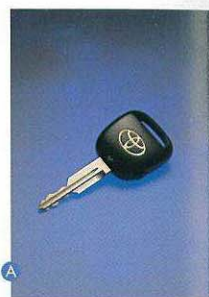
● **リヤシートスライド** 大人が乗ってゆとりがあると感じていただける足元スペースを確保しました。またリヤシートが約15cmスライド。ラゲージルームをよりひろげることができます。



Comforts — 官能的、というところちょっと意外に思われるかもしれません。けれど、ヴィッツの装備の洗練されたデザイン、使いごちのよさは、それを使うこと自体がしみじみと楽しい。まさに官能的な心地よさを与えてくれます。

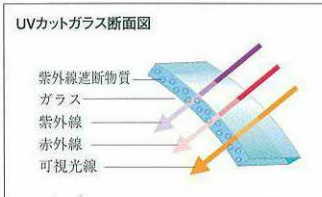
運転席まわりの装備

- A ワイヤレスドアロックリモートコントロール(電波式) すべてのドアの施錠・解錠をワンタッチで。まちがえて解錠してもドアをあけなければ約30秒後に、オートロック機能で自動的に施錠します。
- B パワーウィンドウ(運転席ワンタッチ式・挟み込み防止機構付) 運転席はワンタッチで全開・全閉します。高速道路の料金所などで便利です。
- C チケットホルダー&ミラー付サンバイザー 身だしなみをいつでも手軽にチェックできるミラーと、高速道路のチケットなどをはさんでおける便利なホルダーをセットしました。
- D 電動格納式リモコンカラードアミラー 駐車の時や狭い道ですれ違う際に便利な電動格納式。ドライバーが交代したときなどもミラー面の角度調整がスイッチで簡単に操作できます。
- E ウォッシャー連動時間調整式間欠フロントワイパー 雨の降り方に応じてワイパーの間欠時間を調整できます。



紫外線から肌を守ります

●UVカットガラス しみやそばかすの原因となる紫外線を約9割カットして、日射エネルギーも遮断するUVカットガラス。陽射しからお肌を守ります。

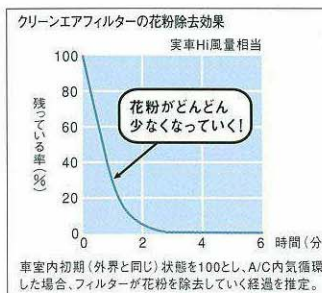


室内はいつでもさわやか



●簡単操作のオートエアコン 風量・温度・吹出しモード設定をひとつにまとめました。ご希望の温度を設定すれば、日射量や外気温といった周囲の状況を判断しながら、最適な室内環境をお届けします。

●クリーンエアフィルター 運転中に花粉などに悩まされるのは困りもの。このフィルターは花粉やこまかな塵をおさえ、室内の空気をスッキリきれいにします。



陽射しと心地よい風を浴びて

Fチルト&スライドムーンルーフ(手動式) 限られたサイズの中で最大限の室内高を確保しながら、お洒落な気分を演出するために、マニュアル式のムーンルーフを採用しました。収納式のハンドルを引きだしてぐるぐる回せば軽いタッチで開閉できます。



心地よい音楽をドライブの友達に

Gオーディオ 運転姿勢を崩さずにタッチできる操作しやすい場所にレイアウトしました。臨場感のあるクリアなサウンドがドライブの楽しみをひろげます。



Hルーフアンテナ ルーフの前方中央部のお洒落なアンテナは、ヴィッツの次世代デザインを象徴するエレメントのひとつです。



DEALER OPTIONS

ナビゲーション\*1 目的地を話しかけるだけの簡単操作DVDナビ



DVDナビゲーション(NDD-H59)



1DIN TV (V5T-D79)



音声操作標準



リアル市街図

★別売品としてVICSシステム\*2の設定もあります。詳しくは販売店におたずねください。

トヨタ情報通信システム・モネ\*3



モネ対応ハンズフリーセット\*4



メニュー例(電子メール)

オーディオ

CD(6連奏)&TAPE



CDチェンジャー&セットチューナー(CHKT-W59) CDチェンジャー(6枚) DSP内蔵

MD&CD



MD/CDチューナー(MCT-W59) DSP内蔵

CD&TAPE



CDカセットチューナー(CKP-W59)

MD



MDチューナー(MT-W59)

■ナビ画面は全てハズ込み合装です。また、画面の仕様は実際とは異なる場合があります。  
 \*1.安全のため走行中、一部操作できない機能があります。また、テレビ放送は安全のため走行中は表示されません。FM多重文字放送は目次、交通情報、気象情報、緊急情報に限り走行中でも表示されます。その他の情報は安全のため走行中は表示されません。  
 \*2.VICS(道路交通情報通信システム)はサービス地域が限られています。'99年8月現在のサービス地域は、東京都、神奈川県、埼玉県、千葉県、長野県、愛知県、大阪府、京都府、兵庫県、広島県、福岡県、宮城県、北海道(札幌地区)および東名・名神等全国の主要な高速道路です。  
 \*3.トヨタ情報通信システム・モネ(MONET:Mobile Network)のご利用には、モネ対応ハンズフリーセット(携帯電話は含みません)、携帯電話(デジタル9600bpsあるいはcdma One14.4kbps)、情報センターへの入会(有料)が必要となります。このシステムは、自動車電話・携帯電話の受信可能エリア内であれば、全国どこでも情報の受信が可能です。詳しくは、販売店におたずねください。  
 \*4.携帯電話は別売品です。

Perfect balance — 思うままに走る愉しさと、  
低燃費と、環境への影響をできる限り小さくすること。  
これらすべてを同時に求めてヴィッツは妥協しません。  
時代の要求に応えるクルマとして、  
コンパクトカーの理想形を追求するのは  
当然のことと思うからです。

PERFORMANCE & ECOLOGY

**BEAMS 1SZ-FE VVT-i**  
Maximum Power : NET 70PS  
Maximum Torque : NET 9.7kg-m  
Displacement : 997cc

**22.5 km/ℓ** VITZ B・3ドア・マニュアル車  
10・15モード走行

**20.0 km/ℓ** VITZ F・3ドア・オートマチック車  
10・15モード走行



**BEAMS 2NZ-FE VVT-i**  
Maximum Power : NET 88PS  
Maximum Torque : NET 12.3kg-m  
Displacement : 1,298cc

**18.2 km/ℓ** VITZ 4WD F・3ドア・マニュアル車  
10・15モード走行

**16.6 km/ℓ** VITZ 4WD F・3ドア・オートマチック車  
10・15モード走行



パワフル、低燃費&クリーン

●エンジン BEAMS 1SZ-FE VVT-i / BEAMS 2NZ-FE VVT-i ストップ&ゴーを繰り返す街の中でも、余力ある加速が求められる高速道路でも頼もしく走り、しかも低燃費、低排出ガスのエンジンです。コンパクトな燃焼室やエンジン回転数などの運転状況に応じ吸気バルブの開閉時期を最適にコントロールするVVT-i(連続可変バルブタイミング機構)の採用と、摩擦で損なわれるパワーを減らすことにより、このクラスで抜群の低燃費を達成しました。また1.0ℓエンジンは優れた触媒とVVT-iによって、新排出ガス規制はもとよりNOx、HCを25%低減し、環境庁低公害車等排出ガス技術指針におけるJ-TLEV(移行期低排出ガスレベル車)の基準をクリア(社内評価)しています\*。また4WD車は1.3ℓエンジンで、きびきびと安定感に満ちた走りを実現します。

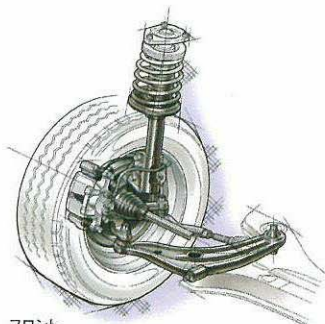
\*七都府市低公害車指定制度(平成11年4月改正)の排出ガス基準をクリア。

スムーズ&低燃費

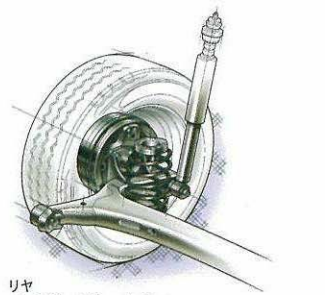
●コンパクト「Super ECT」 クラッチ油圧を高精度に電子制御。スムーズでストレスを感じさせないシフトフィーリングを実現し、坂道での変速を低減する登降坂変速制御も備えています。しかも先進のフレックスロックアップなどの採用により大幅に燃費を向上。スムーズ、低燃費&コンパクトが自慢の新世代オートマチックです。

4大特長で乗りごちハイクラス

●サスペンション ①長距離を乗っても疲れにくい。②安定した直進性と快適な操舵感覚。③最小回転半径を抑えて扱いやすく。④ノイズを極力拾わず静かに。これらを目指したヴィッツのサスペンションは、フロントがマクファーソンストラット式、リヤはトーコレクト機能を備えたイータビームサスペンション。新世代コンパクトにふさわしい乗りごちと居住空間確保のために、フロント、リヤ共に新開発しました。

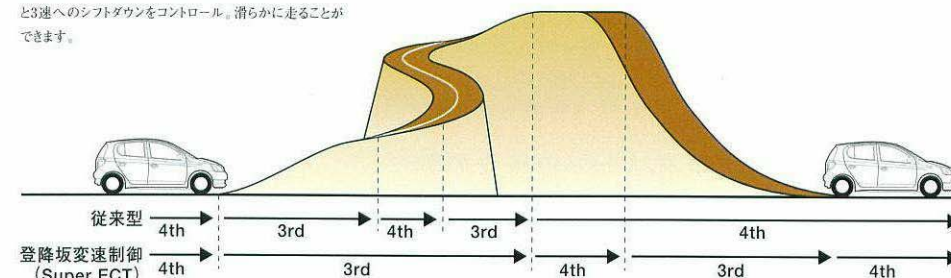


フロント  
Lアーム式マクファーソンストラット式サスペンション



リヤ  
イータビームサスペンション  
(トーコレクト機能付トーションビームサスペンション)

●坂道の運転をもっと軽快に<登降坂変速制御> アップダウンのある道ではアクセルを踏み込む量と車両の加速度から道路の上り下りを判断し、4速へのシフトアップと3速へのシフトダウンをコントロール。滑らかに走ることができます。



なめらかな4WD

●フレックスフルタイム4WD 通常の直進走行時では、FF(前輪駆動)に近い状態で走ります。コーナリング時や登り道、滑りやすい雪道など、前後輪に回転差が生まれた時には、回転数に応じて4輪に適正なトルク配分をするロータリートリブレードカップリングが働いて、4WDならではの高い安定性やなめらかな発進・加速性能を發揮。スムーズな走りで行動範囲を広げてくれる4WDです。

トップレベルの空力性能



コンピュータによる  
空力解析図

●空力ボディ 空気抵抗が大きくなりやすいショート&トルのスタイルですが、数々のシミュレーションを繰り返し、空気がスムーズに流れる豊かな曲面構成と床下の徹底的なフラット化で、Cd値は0.30。トップレベルの優れた空力性能は軽快な走りと低燃費をもたらしました。

高速道路でも静かさを

●静粛性対策 エンジン自体の騒音を抑えると共に、サスペンションの取り付け剛性を高めるなど、各結合部分や溶接位置に至るまでスーパーコンピュータの解析を活用して振動騒音の発生を抑えました。さらにドアミラーなども最適な形を徹底的に追求し、風切り音を低減。制振材・遮音材も効果的に配置して高速道路でも心地よい静かさです。

資源を徹底的に大切に



Recycle

●リサイクルの実行 前後のバンパーやインストルメントパネル、センタークラスタなど内外装品にリサイクル性に優れた樹脂TSOPを使用。防音材には廃車シュレッダーから再生した高性能防音材RSPPを使いました。また、前後バンパーは上下2分割とし、補修が必要な場合、片方のバンパーだけで済むようにしました。

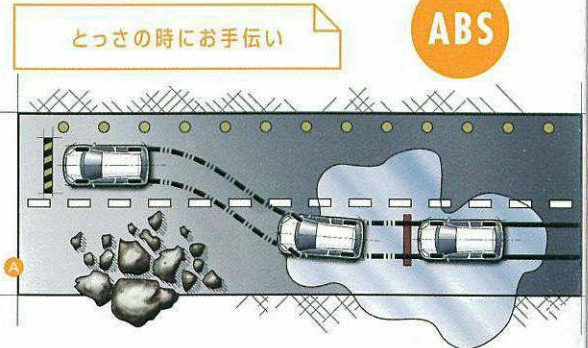
上下2分割バンパー

\*1.TSOP:Toyota Super Olefin Polymer \*2.RSPP:Recycled Sound-Proof Products \*3.TPO:Thermo Plastic Olefin \*4.PP:Polypropylene



**P** eace of mind — 安全性能の高さは、そのクルマの基本性能の証し。高いアイポイントやセンターメーターといったヴィッツの運転しやすさ、ストレスの少ない運転環境は、事故を未然に防ぐ Active Safetyの点でドライバーを支えます。また、より頼もしくなったGOAなど、乗員を保護する Passive Safetyの装備は万一の事故の際に力を発揮します。心から楽しめる運転のためにクルマにできることは何か、その答えはここにあります。

ACTIVE SAFETY



とっさの時に手伝い

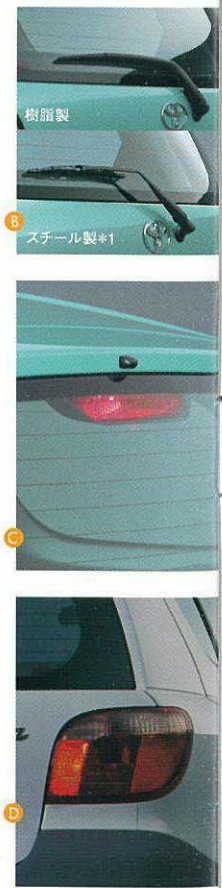
ABS

● **ABS (アンチロック・ブレーキ・システム) & ブレーキアシスト** ABSは濡れた路面や雪道などのすべりやすい路面でのブレーキング時および急制動時に、4輪のブレーキ油圧をコンピュータ制御することで、車輪のロックを防止。車両安定性と操舵性を確保し、ドライバーの運転操作を助けます。またブレーキアシスト(電子制御式)は、緊急時にブレーキを踏むとその踏み込み速度と踏み込み量から緊急ブレーキであることをシステムが検知し、より強い制動力を発生できるようアシストします。

- 急ブレーキは危険を回避するための反射的な行為です。それ以外は、通常のブレーキ操作を行うようにしてください。
- アシストが必要なときは、ペダルを踏み続けてください。アシストが必要なくなった場合はペダルをゆるめてください。

- **リヤワイパー**
- **ハイマウントストップランプ**
- **リヤフォグランプ\***

\*1.寒冷地仕様、スノーバージョン(雪国仕様)の場合。  
\*2.リヤフォグランプを装着した場合、テールランプの点灯状態が変わります。



その他の主な予防安全装備 ●ウォッシャー連動時間調整式間欠ワイパー ●電動格納式リモコンドアミラー ●パワーステアリング ●エアコン ●パワーウィンドウ(運転席ワンタッチ式・挟み込み防止機構付) ●フロントベンチレーテッドディスクブレーキ ●A/Tキーインターロック付シフトロックシステム ●A/Tシフトレバー後退位置警報装置 ●クラッチ・スタートシステム(M/T) など

PASSIVE SAFETY

頼もしさアップ

● **衝突安全ボディ「GOA」** さらに頼もしくなった衝突安全ボディGOAをヴィッツは採用しました。より重量のある車両との衝突や、より高い速度での衝突を考慮し、オフセット前面衝突試験は従来の60km/hから64km/hに、側面衝突試験は50km/hから55km/hに速度をアップ。さらに進化したGOAの採用により、実際の事故での安全性を高めました。また後面衝突はトヨタ独自の55km/hのオフセット衝突試験も行い、燃料漏れ防止に加え、客室空間も確保しています。衝撃吸収ボディと高強度キャビンをより進化させ、クラス\*4世界トップレベルの乗員保護性能を確保しています。

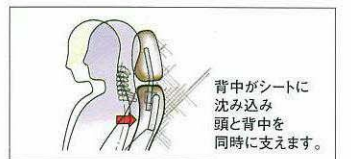
\*3.GOA=Global Outstanding Assessment: 世界トップレベルの安全性評価という意味。  
\*4.同排気量クラスでの比較



頭部への負担を軽減

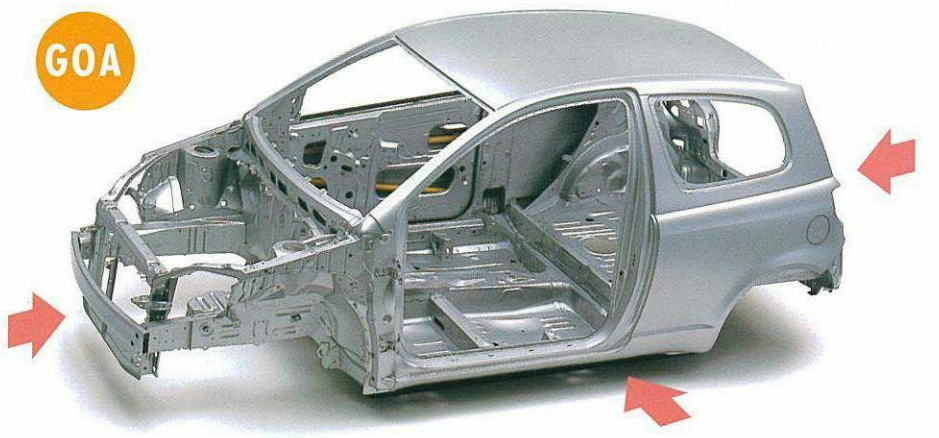
● **WIL\*\*コンセプトシート** 万一の後突時に頭部への衝撃を緩和するWILコンセプトを取り入れたフロントシート構造を採用しました。

\*5.WIL[頭部傷害低減]=Whiplash Injury Lessening



その他の主な衝突安全装備 ●ISO FIX対応チャイルドシート固定専用バー(リヤ左右席) ●衝撃吸収ステアリングコラム ●内装品の難燃化 ●可倒式ドアミラー ●リヤ左右席チャイルドシート固定機構付シートベルト など

GOA

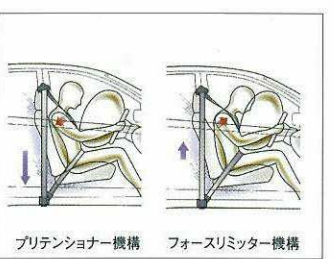


●サイドドアピームは説明のために着色してあります。

胸部への衝撃を軽減

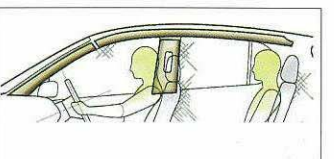
● **プリテンショナー\*6&フォースリミッター付シートベルト** 万一の前面衝突時に強い衝撃を感知すると、瞬時にシートベルトを巻き込み拘束効果を高めるプリテンショナー機構、そしてシートベルトの荷重が規定値に達したとき、その規定値を維持させ胸部にかかる衝撃を緩和するフォースリミッターを採用しました。

\*6.プリテンショナー機構は衝突時の衝撃が強い場合は作動しません。



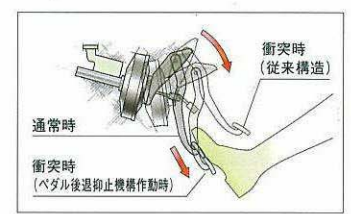
頭部への衝撃を緩和

● **ヘッドインパクトプロテクション** 衝突の形態によっては、乗員が客室と二次衝突する場合も考えられます。そこでフロントピラーやセンターピラー内部、ルーフサイド部に衝撃を吸収する構造や素材を採用。頭部への衝撃を緩和します。



脚部への安全も配慮

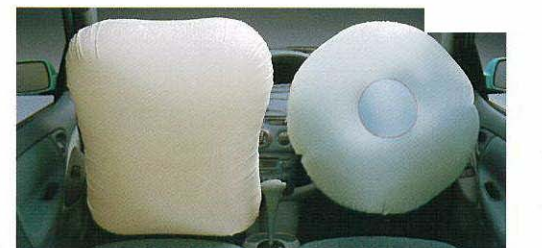
● **ブレーキペダル後退抑止機構** 万一の衝突時にも、ブレーキペダルのドライバー側への飛び出しを抑え、ドライバーの脚部への衝撃を緩和します。



万一への備え、安心の常識

● **デュアルSRS\*\*エアバッグ** SRSエアバッグはシートベルトを補助する装置です。必ずシートベルトをご着用ください。SRSエアバッグは万一の事故の際、前方からの強い衝撃に対して作動し、シートベルトの働きと合わせて運転席・助手席に乗る人の頭や胸の重大な傷害を軽減します。なお、衝突時の衝撃が弱い場合には作動しません。

\*7.SRS[乗員保護補助装置]:Supplemental Restraint System ●チャイルドシートなどを助手席に装着するときは、後ろ向きにしないなどご注意ください。必ず取扱書をご覧ください。●写真は機能説明のためデュアルSRSエアバッグが作動した状態を再現したものです。



装備類の詳しい設定につきましては、14ページの主要装備一覧表をご覧ください。

トヨタ ヴィッツ 主要装備一覧表

|                     | 標準装備                                     |                          |                         |                     | メーカーオプション<br>(ご注文時に申し受けます) | 販売店装着オプション   |  |
|---------------------|--|--------------------------|-------------------------|---------------------|----------------------------|--|--|
|                     | U<br>5&3door<br>2WD-4WD                  | "D Package"<br>2WD-4WD   | F<br>5&3door<br>2WD-4WD | B<br>5&3door<br>2WD | 全車標準装備                     |  |  |
| <b>快適な装備など</b>      |  |                          |                         |                     |                            |  |  |
| シート                 | シート表皮                                    | フルファブリック                 | ファブリック                  | ファブリック              | ファブリック                     | <ul style="list-style-type: none"> <li>● アジャスタブルシートベルトアンカー(5ドアのみ)</li> <li>● 助手席ウォークインスライドメモリー付(3ドアのみ)</li> <li>● フロントツインカップホルダー</li> <li>● ラックタイプコンソール</li> <li>● リヤカップホルダー</li> <li>● 助手席ツイングラブボックス</li> <li>● 運転席アンダーポケット</li> <li>● ドアポケット(運転席&amp;助手席)</li> <li>● ルームランプ</li> <li>● アシストグリップ1コ(U5ドアのみ3コ)</li> <li>● 抗菌パッケージ(ステアリング・A/Tシフトレバー・パーキングブレーキ・インサイドドアハンドル・ドアプルハンドル)</li> </ul> |  |
|                     | リヤシート                                    | 6/4分割可倒式スライドダブルフォールドデイング | 2WD車                    | 4WD車                |                            |  |  |
|                     | フロントヘッドレスト(分離式)                          | ファブリック                   |                         |                     |                            |  |  |
|                     | リヤヘッドレスト(分離式)                            | ファブリック                   |                         |                     |                            |  |  |
|                     | 運転席&助手席シートバックポケット                        |                          |                         |                     |                            |  |  |
|                     | 運転席シート上下アジャスター                           |                          |                         |                     |                            |  |  |
| 内装                  | 成形ドアトリム                                  | ファブリック                   | ファブリック                  |                     |                            |  |  |
|                     | パッケージトレイトリム                              |                          |                         |                     |                            |  |  |
|                     | プッシュオープン式小物入れ                            |                          |                         |                     |                            |  |  |
|                     | センターマルチポケット                              |                          |                         |                     |                            |  |  |
|                     | コインボックス・アクセサリソケット(DC12V)                 |                          |                         |                     |                            |  |  |
|                     | 灰皿・シガーライター                               |                          |                         |                     |                            |  |  |
|                     | 助手席シートアンダートレイ                            |                          |                         |                     |                            |  |  |
|                     | ラゲージトレイ                                  | 4WD車                     | 4WD車                    | 4WD車                |                            |  |  |
| 空調                  | エアコン                                     | オート                      |                         |                     |                            |  |  |
|                     |  | マニュアル                    |                         |                     |                            |  |  |
|                     | クリーンエアフィルター                              |                          |                         |                     |                            |  |  |
| オーディオ※1             | 4スピーカー&CD・AM/FMカセット※2                    |                          |                         |                     |                            |  |  |
|                     | 2スピーカー&CD・AM/FMカセット※2                    |                          |                         |                     |                            |  |  |
|                     | 2スピーカー&AM/FMラジオ                          |                          |                         |                     |                            |  |  |
|                     | 2スピーカー(ラジオレス)                            |                          |                         |                     |                            |  |  |
| <b>素敵な外装など</b>      |  |                          |                         |                     |                            |  |  |
|                     | カラードバンパー                                 |                          |                         |                     |                            | <ul style="list-style-type: none"> <li>● グリーンガラス</li> <li>● フロント熱線吸収合わせガラス</li> <li>● マルチリフレクターヘッドランプ</li> </ul>   |  |
|                     | カラードアウトサイドドアハンドル                         |                          |                         |                     |                            |  |  |
|                     | チルト&スライドムーンルーフ(手動式)                      |                          |                         |                     |                            |  |  |
|                     | UVカットウインドウガラス                            | 全面                       |                         |                     |                            |  |  |
|                     |  | 運転席&助手席                  |                         |                     |                            |  |  |
| <b>運転のための装備など</b>   |  |                          |                         |                     |                            |  |  |
| フロント席               | スピードメーター                                 | デジタル※3                   | デジタル※3                  | アナログ                | アナログ                       | <ul style="list-style-type: none"> <li>● ウレタン3本スポークステアリング</li> <li>● デジタル時計</li> <li>● フェアードアオープナー</li> <li>● バックドアオープナー</li> <li>● 防眩インナーミラー</li> <li>● リヤウインドウデフォッガー</li> <li>● スペアタイヤ(応急用)</li> </ul>   |  |
| まわり                 | パワーステアリング                                |                          |                         |                     |                            |  |  |
|                     | チルトステアリング                                |                          |                         |                     |                            |  |  |
|                     | パワーウィンドウ(運転席ワンタッチ式 抜き込み防止機構付)            |                          |                         |                     |                            |  |  |
|                     | ドアキー連動電気式ドアロック                           |                          |                         |                     |                            |  |  |
|                     | ワイヤレスドアロックリモートコントロール(電波式)                |                          | ※4                      | ※4                  |                            |  |  |
|                     | サンバイザー                                   | チケツホルダー付                 | 運転席&助手席                 | 運転席                 | 運転席                        |  |  |
|                     |  | ミラー付                     | 運転席&助手席                 | 運転席                 | 運転席                        |  |  |
| 視界                  | 電動格納式リモコンカラード                            |                          |                         |                     |                            |  |  |
|                     | アウターミラー                                  | 電動リモコンカラード               |                         |                     |                            |  |  |
|                     |  | ドアミラー                    |                         |                     |                            |  |  |
|                     | 間欠フロントワイパー                               | ワンタッチ電動調整式               |                         |                     |                            |  |  |
|                     | リヤワイパー※5                                 |                          |                         |                     | ※6                         |  |  |
| 足まわり                | スタビライザー                                  | 4WD車(リヤのみ)               | 4WD車(リヤのみ)              | 4WD車(リヤのみ)          |                            |  |  |
| タイヤ                 | 155/80R13 79S 5J センターキャップ                |                          |                         |                     |                            |  |  |
|                     | 155/80R13 79S 5J フルキャップ※7                |                          |                         |                     |                            |  |  |
| <b>安全に関する主な装備など</b> |  |                          |                         |                     |                            |  |  |
|                     | ABS(アンチロック・ブレーキ・システム)                    |                          |                         |                     |                            | <ul style="list-style-type: none"> <li>● 各種ウォーニング(運転席&amp;助手席シートベルト非着用[点滅式]・半ドア・キー抜き忘れチャイム・フェル残量・ランプ消し忘れブザー)</li> <li>● A/Tシフトポジションインジケーター</li> </ul>  |  |
|                     | ブレーキアシスト(電子制御式)                          |                          |                         |                     |                            |  |  |
|                     | デュアルSRSエアバッグ(運転席&助手席SRSエアバッグ)※8          |                          |                         |                     |                            |  |  |
|                     | フロントELR付3点式シートベルト(プリテンショナー&フォースリミッター機構付) |                          |                         |                     |                            |  |  |
|                     | リヤELR付3点式シートベルト※9                        | 左右席チャイルドシート固定機構付         | 左右席チャイルドシート固定機構付        | 左右席チャイルドシート固定機構付    |                            |  |  |
|                     | ISOFIX対応チャイルドシート専用バー(リヤ左右席)※10           | 2WD車                     |                         |                     |                            |  |  |
|                     | ハイマウントストップランプ                            |                          |                         |                     |                            |  |  |
|                     | リヤフォグランプ※11                              |                          |                         |                     |                            |  |  |
| <b>その他</b>          |  |                          |                         |                     |                            |  |  |
|                     | スノーバージョン(雪国仕様)※12                        |                          |                         |                     |                            |  | <ul style="list-style-type: none"> <li>● 工具(ジャッキ・ジャッキハンドル・ハブナットレンチ)</li> </ul> |
|                     | 寒冷地仕様※13                                 |                          |                         |                     |                            |  |  |

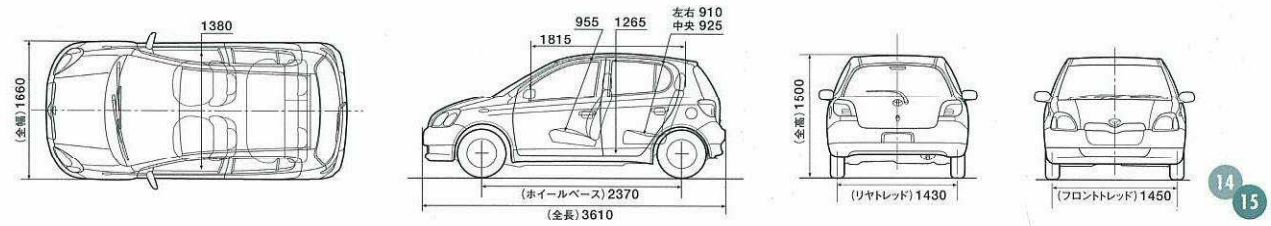
●メーカーオプションはご注文時に申し受けます。メーカーの工場では装着するため、ご注文後はお受けできませんのでご了承ください。  
 ※1.オーディオは種類が豊富です。詳しくは販売店におたずねください。※2.CD・AM/FMカセットレス仕様も選択できます。※3.アナログメーターも選択できます。※4.標準装備のものとは形状が異なります。※5.寒冷地仕様、スノーバージョン(雪国仕様)のリヤワイパーはスチールアームで標準仕様とは形状が異なります。※6.寒冷地仕様、スノーバージョン(雪国仕様)には標準装備となります。※7.3ドア車と5ドア車のフルキャップは形状が異なります。※8.2WD車は運転席SRSエアバッグのみも選択できます。※9.中央席は2点式となります。※10.ISO FIX対応の認定を受けたチャイルドシートをご使用ください。なお、一般のチャイルドシートについてはシートベルトを使用して取付が可能です。※11.寒冷地仕様、スノーバージョン(雪国仕様)の時に選択できます。※12.スノーバージョン(雪国仕様)では、積雪地(北海道を除く)での使用を考慮して主に充電系統の強化により信頼性・耐久性の向上を図っています。※13.北海道地区にはスノーバージョン(雪国仕様)の内容を含む寒冷地仕様を標準装備とします。●全車に販売店装着オプションとして速度警告装置を設定しております。詳しくは販売店までおたずねください。■ビジネス仕様車としてB「ビジネスパッケージ」の設定があります。詳しくは販売店までおたずねください。

トヨタ ヴィッツ 主要諸元表

|                          | FF 5door                         |                  |                        | FF 3door                   |          |                    | 4WD 5door              |                  | 4WD 3door                |                  |                         |                        |          |                        |          |                        |          |                        |          |  |
|--------------------------|----------------------------------|------------------|------------------------|----------------------------|----------|--------------------|------------------------|------------------|--------------------------|------------------|-------------------------|------------------------|----------|------------------------|----------|------------------------|----------|------------------------|----------|--|
|                          | U                                | F                | B                      | U                          | F        | B                  | U                      | F                | U                        | F                |                         |                        |          |                        |          |                        |          |                        |          |  |
| 車両型式・重量・性能               | スーパーインテリジェント4速オートマチック(Super ECT) |                  |                        |                            |          |                    |                        |                  |                          |                  |                         |                        |          |                        |          |                        |          |                        |          |  |
| 車両型式                     | 5速マニュアル                          |                  |                        |                            |          |                    |                        |                  |                          |                  |                         |                        |          |                        |          |                        |          |                        |          |  |
| 車両重量                     | kg                               |                  | (860)※2<br><880>※2     | (820)※2※3<br><840>※2※3     |          | (820)<840>         | (850)※2<br><870>※2     |                  | (810)※2※3<br><820>※4     |                  | (810)<br><820>※5        | (980)※2<br><990>※2     |          | (970)※2<br><980>※2     |          | (970)※2<br><980>※2     |          | (960)※2<br><970>※2     |          |  |
| 車両総重量                    | kg                               |                  | (1,135)※2<br><1,155>※2 | (1,095)※2※3<br><1,115>※2※3 |          | (1,095)<br><1,115> | (1,125)※2<br><1,145>※2 |                  | (1,085)※2※3<br><1,095>※4 |                  | (1,085)<br><1,095>※5    | (1,255)※2<br><1,265>※2 |          | (1,245)※2<br><1,255>※2 |          | (1,245)※2<br><1,255>※2 |          | (1,235)※2<br><1,245>※2 |          |  |
| 最小回転半径                   | m                                |                  | 4.3                    |                            | 4.3      | 4.9※6              | 4.3                    |                  | 4.3                      |                  | 4.9※6                   | 4.3                    |          | 4.3                    |          | 4.3                    |          | 4.3                    |          |  |
| 燃料消費率(km/ℓ)*             | 10・15モード走行<br>(運輸省審査値)           |                  | (21.5)<br><19.6>       | (22.0)※7<br><19.6>         |          | (22.5)※8<br><19.6> | (21.5)<br><19.6>       |                  | (22.0)※7<br><20.0>※9     |                  | (22.5)※8<br><20.5>※9※10 | (18.2)<br><16.6>       |          | (18.2)<br><16.6>       |          | (18.2)<br><16.6>       |          | (18.2)<br><16.6>       |          |  |
| 寸法・定員                    | 全長                               | mm               | 3,610                  |                            |          |                    |                        |                  | 3,610                    |                  |                         |                        |          |                        |          |                        |          |                        |          |  |
|                          | 全幅                               | mm               | 1,660                  |                            |          |                    |                        |                  | 1,660                    |                  |                         |                        |          |                        |          |                        |          |                        |          |  |
|                          | 全高                               | mm               | 1,500                  |                            |          |                    |                        |                  | 1,510                    |                  |                         |                        |          |                        |          |                        |          |                        |          |  |
|                          | ホイールベース                          | mm               | 2,370                  |                            |          |                    |                        |                  | 2,370                    |                  |                         |                        |          |                        |          |                        |          |                        |          |  |
|                          | トレッド                             | mm               | フロント                   |                            | 1,450    |                    | 1,450                  |                  | 1,450                    |                  | 1,450                   |                        | 1,420    |                        | 1,420    |                        |          |                        |          |  |
|                          |                                  | mm               | リヤ                     |                            | 1,430    |                    | 1,430                  |                  | 1,430                    |                  | 1,430                   |                        | 1,420    |                        | 1,420    |                        |          |                        |          |  |
|                          | 最低地上高                            | mm               | 150                    |                            |          |                    |                        |                  | 155                      |                  |                         |                        |          |                        |          |                        |          |                        |          |  |
|                          | 室内                               | mm               | 長                      |                            | 1,815    |                    | 1,800                  |                  | 1,815                    |                  | 1,800                   |                        | 1,815    |                        | 1,800    |                        | 1,815    |                        | 1,800    |  |
|                          |                                  | mm               | 幅                      |                            | 1,380    |                    | 1,380                  |                  | 1,380                    |                  | 1,380                   |                        | 1,380    |                        | 1,380    |                        | 1,380    |                        | 1,380    |  |
|                          |                                  | mm               | 高                      |                            | 1,265※11 |                    | 1,265※11               |                  | 1,265※11                 |                  | 1,265※11                |                        | 1,265※11 |                        | 1,265※11 |                        | 1,265※11 |                        | 1,265※11 |  |
|                          | 乗車定員                             | 名                | 5                      |                            |          |                    |                        |                  | 5                        |                  |                         |                        |          |                        |          |                        |          |                        |          |  |
| エンジン                     | 型式                               | 1SZ-FE           |                        |                            |          |                    |                        |                  |                          |                  |                         |                        |          |                        |          |                        |          |                        |          |  |
|                          | 種類                               | 直列4気筒DOHC        |                        |                            |          |                    |                        |                  |                          |                  |                         |                        |          |                        |          |                        |          |                        |          |  |
|                          | 内径×行程                            | mm               | 69.0×66.7              |                            |          |                    |                        |                  | 75.0×73.5                |                  |                         |                        |          |                        |          |                        |          |                        |          |  |
|                          | 圧縮比                              | 10.0             |                        |                            |          |                    |                        |                  |                          |                  |                         |                        |          |                        |          |                        |          |                        |          |  |
|                          | 総排気量                             | ℓ                | 0.997                  |                            |          |                    |                        |                  | 1.298                    |                  |                         |                        |          |                        |          |                        |          |                        |          |  |
|                          | 最高出力(ネット)                        | PS/r.p.m.        | 70/6,000               |                            |          |                    |                        |                  | 88/6,000                 |                  |                         |                        |          |                        |          |                        |          |                        |          |  |
|                          | 最大トルク(ネット)                       | kg・m/r.p.m.      | 9.7/4,000              |                            |          |                    |                        |                  | 12.3/4,400               |                  |                         |                        |          |                        |          |                        |          |                        |          |  |
|                          | 燃料供給装置                           | EFI(電子制御式燃料噴射装置) |                        |                            |          |                    |                        | EFI(電子制御式燃料噴射装置) |                          |                  |                         |                        |          |                        |          |                        |          |                        |          |  |
|                          | 燃料タンク容量                          | ℓ                | 40                     |                            |          |                    |                        |                  | 45                       |                  |                         |                        |          |                        |          |                        |          |                        |          |  |
|                          | 使用燃料                             | 無鉛ガソリン           |                        |                            |          |                    |                        | 無鉛ガソリン           |                          |                  |                         |                        |          |                        |          |                        |          |                        |          |  |
| ステアリング・サスペンション・ブレーキ・駆動方式 | ステアリング                           | ラック&ピニオン         |                        |                            |          |                    |                        | ラック&ピニオン         |                          |                  |                         |                        |          |                        |          |                        |          |                        |          |  |
|                          | サスペンション                          | ストラット式コイルスプリング   |                        |                            |          |                    |                        | ストラット式コイルスプリング   |                          |                  |                         |                        |          |                        |          |                        |          |                        |          |  |
|                          | ブレーキ                             | フロント             |                        | ストーションビーム式コイルスプリング         |          | ストーションビーム式コイルスプリング |                        | ブレーキ             |                          | ベンチレーテッドディスク     |                         | ベンチレーテッドディスク           |          |                        |          |                        |          |                        |          |  |
|                          |                                  | リヤ               |                        | リーディングトレーリング式ドラム           |          | リーディングトレーリング式ドラム   |                        | リヤ               |                          | リーディングトレーリング式ドラム |                         | リーディングトレーリング式ドラム       |          |                        |          |                        |          |                        |          |  |
|                          | 駆動方式                             | 前輪駆動方式           |                        |                            |          |                    |                        | 4輪駆動方式           |                          |                  |                         |                        |          |                        |          |                        |          |                        |          |  |
| 変速比・減速比                  |                                  |                  | 第1速                    | 第2速                        | 第3速      | 第4速                | 第5速                    | 後退               | 減速比                      |                  |                         |                        |          |                        |          |                        |          |                        |          |  |
|                          | スーパーインテリジェント4速                   | FF               | 2.875                  | 1.568                      | 1.000    | 0.697              | —                      | 2.300            | 4.132                    |                  |                         |                        |          |                        |          |                        |          |                        |          |  |
|                          | オートマチック(Super ECT)               | 4WD              | 2.875                  | 1.568                      | 1.000    | 0.697              | —                      | 2.300            | 4.132                    |                  |                         |                        |          |                        |          |                        |          |                        |          |  |
|                          | 5速マニュアル                          | FF               | 3.545                  | 1.913                      | 1.310    | 0.973              | 0.804                  | 3.214            | 3.944                    |                  |                         |                        |          |                        |          |                        |          |                        |          |  |
|                          |                                  | 4WD              | 3.545                  | 1.904                      | 1.310    | 0.969              | 0.815                  | 3.250            | 4.058                    |                  |                         |                        |          |                        |          |                        |          |                        |          |  |

●車両重量、燃料消費率などの数値はミッションタイプ別にカッコの種類で区別しています。マニュアル車は( )、オートマチック車は<>です。  
 ●モード走行時における燃料消費率の表示は、順次「10モード」から「10-15モード」に切り替わります。「10-15モード」は都市内高速走行などが加味されているため、同じ車両で測定した場合、「10モード」より平均的には10%程度高い値(自工会調べ)となります。●燃料消費率は定められた試験条件のもとでの値です。実際の走行時にはこの条件(気象、道路、車両、運転、整備など)が異なりますので、それに従って燃料消費率が異なってきます。●エンジンの出力表示にはネット値とグロス値があります。「グロス」はエンジン単体で測定したものであり、「ネット」はエンジンに搭載した状態とほぼ同条件で測定したものです。同じエンジンで測定した場合「ネット」は「グロス」よりも、ガソリン自動車で約15%程度低い値(自工会調べ)となっています。  
 ※1."D Package"装着車は、車両型式の末尾に(D)がつきます。※2.チルト&スライドムーンルーフ装着時には10kg増加します。※3."D Package"装着車は10kg増加します。※4.オプション装着車によっては10kg-30kg増加する場合があります。詳しくは販売店におたずねください。※5.オプション装着によっては10kg増加する場合があります。詳しくは販売店におたずねください。※6.パワーステアリング装着車は4.3となります。※7.オプション装着で車両重量が830kg以上となる場合は21.5となります。※8.パワーステアリング装着車は22.0となります。ただしオプション装着で車両重量が830kg以上となる場合は21.5となります。※9.オプション装着で車両重量が830kg以上となる場合は19.6となります。※10.パワーステアリング装着車は20.0となります。※11.チルト&スライドムーンルーフ装着車は1,200となります。★印の車両は、低燃費自動車優遇税制の適用車です。●燃費向上対策として全車に可変バルブタイミングを、オートマチック車にはロックアップ機構付トルコンを採用しています。  
 ■"VITZ" "EFI" "GOA" "ECT" "BEAMS"はトヨタ自動車株式会社の登録商標です。■道路運送車両法による自動車型式指定申請書数値■製造事業者:トヨタ自動車株式会社

寸法図:VITZ 2WD U 5ドア <メーカーオプション非装着車>(単位:mm)





スピードはひかえめに。シートベルトは忘れずに。

■このカタログに関するお問い合わせは、お近くのウィッツ取り扱い販売店または下記のお客様相談センターへ。

トヨタ自動車株式会社 お客様相談センター 全国共通・フリーフォン ☎0070-800-778899 所在地 〒461-8711 名古屋市東区泉 1丁目23の22 オープン時間/月曜～金曜(除く祝祭日)9:00～12:00 13:00～17:00

■本仕様ならびに装備は予告なく変更することがあります(このカタログの内容は'99年 8月現在のもの)。ボディカラーおよび内装色は撮影、印刷インクの関係で実際の色とは異なって見えることがあります。森林資源保護のため再生紙を使用いたしました。

NM0016-9908