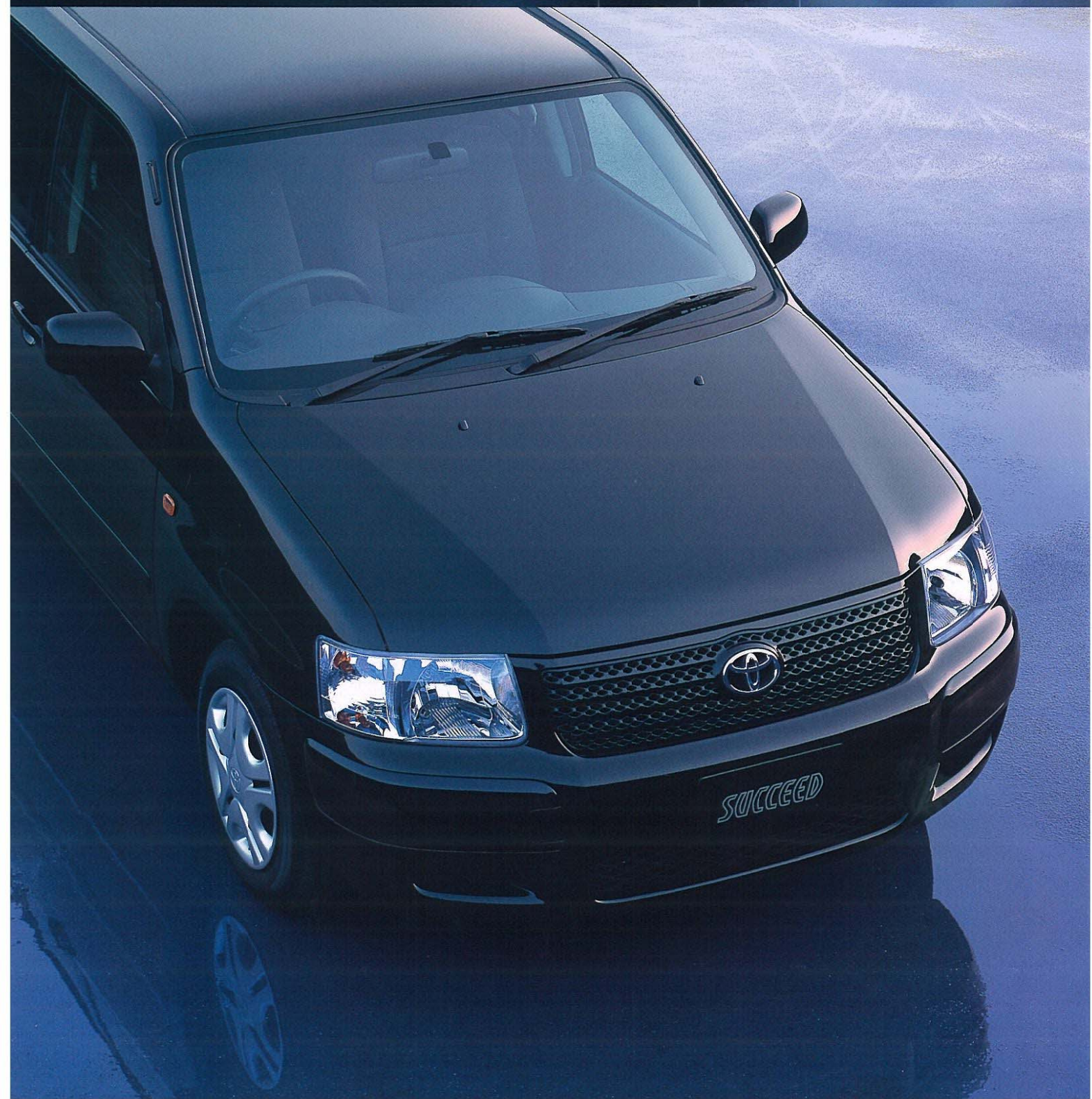


SUCCEED

WAGON





■写真は合成です。

スタイリッシュなフォルムに、大きな可能性と明るい未来を積み込んで。

自分らしさにこだわる方の心を満たすエクステリアと、わが家のリビングのようにくつろげる快適なインテリア、

確かな走行性能と優れた静粛性はもちろん、高い環境性能も備えて。

大きな可能性と明るい未来を感じさせるワゴンです。

TX "G package"

Photo : 2WD TX"G パッケージ"。ボディカラーはブラックマイカ (209)。



TX "G package"



Photo: 2WD TX "G package"。ボディカラーはダークブルーマイカメタリック (8P4)。内装色はダークグレー。
175,659円 (14・8%JJAアルミビル) (42,000円)・AM/FM+2スピーカー (12,600円) はメーカーオプション。

TX 4WD



Photo: 4WD TX。ボディカラーはシルバマイカメタリック (1E7)。内装色はダークグレー。

■カラーバリエーション Photo: TX "G package"。



ホワイト (058) シルバマイカメタリック (1E7) ページュメタリック (4T8) ダークブルーマイカメタリック (8P4) ブラックマイカ (209)

●ボディカラーは、補装、印刷インキの発色で実際の色とは異なって見えることがあります。

■価格表

| TX "G package" | | メーカー希望小売価格 ※1 | | 北海道地区メーカー希望小売価格 ※2 | |
|----------------|------|---------------|------------|--------------------|------------|
| | | 消費税抜き | | 消費税抜き | |
| 1.5L 2WD | 4A/T | 1,565,000円 | 1,490,476円 | 1,574,450円 | 1,499,476円 |
| 1.5L 4WD | 4A/T | 1,775,000円 | 1,690,476円 | 1,784,450円 | 1,699,476円 |

※1.沖縄地区は価格が異なります。 ※2.北海道地区の価格には寒冷地仕様の価格が含まれます。 ●価格はメーカー希望小売価格 (消費税込み) 11年5月現在のものです。価格は販売店が独自に定めています。詳しくは各販売店におたずねください。 ●価格にはオプション価格が含まれていません。 ●保険料、税金 (除く消費税)、登録料等の費用は別途申し受けます。

■リサイクル料金表 (単位:円)

自動車リサイクル法の施行により、下記のリサイクル料金が別途必要となります。 ※リサイクル料金は11年5月現在の価格。リサイクル料金は

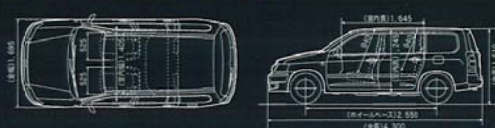
| | リサイクル料金を支払った場合 | リサイクル料金を支払った場合 | リサイクル料金を支払った場合 | リサイクル料金を支払った場合 | リサイクル料金を支払った場合 | 合計 |
|-------|----------------|----------------|----------------|----------------|----------------|--------|
| WAGON | 5,600 | 2,050 | 1,950 | 230 | 380 | 10,210 |

※リサイクル料金は販売店が別途お金を徴収して償還する仕組み (償還人) は、車両譲渡時にリサイクル料金を納付した旨の領収書 (領収書) が必要となります。また、リサイクル料金を徴収した旨の領収書 (領収書) が必要となります。詳しくは、各販売店におたずねください。

TX

| TX | | メーカー希望小売価格 ※1 | | 北海道地区メーカー希望小売価格 ※2 | |
|----------|------|---------------|------------|--------------------|------------|
| | | 消費税抜き | | 消費税抜き | |
| 1.5L 2WD | 4A/T | 1,491,000円 | 1,420,000円 | 1,500,450円 | 1,429,000円 |
| 1.5L 4WD | 4A/T | 1,701,000円 | 1,620,000円 | 1,710,450円 | 1,629,000円 |

■寸法図 (単位:mm) TX "Gパッケージ" 2WD

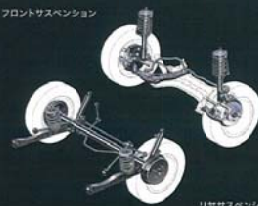


BEAMS^{※1} 1NZ-FE

VVT-1^{※2}の採用により低・中速域での豊かなトルクと高速域での軽快な加速を実現します。低燃費・低排出ガス化を一段と進め、「平成17年基準排出ガス75%低減レベル」の認定を国土交通省より取得しています。同時に、2WD車は「平成22年度燃費基準」^{※3}をクリアしました。

総排気量 (L): 1,496 最高出力 (ネット) (kW [PS]) (r.p.m.): 80 [109] / 6,000 (2WD)
最大トルク (ネット) (N・m [kgf・m]) (r.p.m.): 141 [14.4] / 4,200 (2WD) 10-15モード実燃費 (国土交通省発表) (km/L) 16.4 (2WD)^{※4}

フロントサスペンション



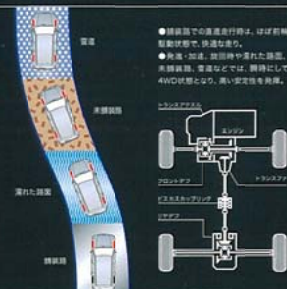
リヤサスペンション

Super ECT

トランスミッションには滑らかで応答性のよい変速を実現するスーパーインテリジェント4速オートマチック*Super ECT[®]を採用しました。制御の精緻化などを図り、低燃費化を一層進めています。

サスペンション

フロントはL型ロアアームマクファーソンストラット式、リヤはラテラルコントロールアーム付4リンク式と非線形な型コイルスプリングを採用。乗員数、荷物の量に関わらずつねに優れた操縦性、車両安定性と快適な乗り心地を確保しました。



Vフレックスフルタイム4WDシステム

滑りやすい雪道や登り坂などでスムーズな発進、加速を実現します。通常の直進走行時にはFF (前輪駆動) に近い状態で、前後輪に回転差が発生するとビスカスカップリングにより、その回転速度の差に応じた最適なトルクを後輪へ配分します。

衝突安全ボディ "GOA" ^{※5}

サクシードより重量のある車を用いた前面・側面・後面からの衝突実験を実施。衝突安全ボディ "GOA" をさらに進化させ、全方位コンパティビリティ^{※6}ボディ構造としました。クラストップレベル^{※7}の衝突安全性を追求しています。

SRSエアバッグ (運転席・助手席) ^{※8} ^{※9}

万一の事故の際、前方からの強い衝撃に対して作動し、シートベルトの動きと合わせて運転席・助手席乗員の頭や胸の重大な傷害を軽減します。なお、SRSエアバッグは、あくまでシートベルトを補助する装置です。必ずシートベルトのご着用をお願いします。

プリテンショナー&フォースリミッター機構

前方からの強い衝撃を感知すると、同時にシートベルトを巻き取り乗員の拘束効果高めるプリテンショナー機構と、シートベルトに一定以上の荷重がかからないようにすることで乗員の胸部への衝撃を緩和するフォースリミッター機構を前席シートベルトに採用しました。



EBD^{※10} (電子制動力配分制御) 付ABS

制動時のタイヤロックを防ぐ従来のABS機能に加え、車両の走行状態に応じた適切な制動力をABSのブレーキ油圧制御装置を用いて、前後・左右輪に配分するEBDを搭載。積載状態に応じて適切なブレーキの効き性能を確保すると同時に、旋回中の制動時においても左右輪の制動力をコントロール。車両安定性を確保することで優れた制動性能を実現します。

ブレーキアシスト

緊急時にブレーキを踏むと、その踏み込み速度と踏み込み量から緊急ブレーキであることをシステムが検知。より強い制動力を発生し、ドライバーの操作をアシストします。

●アシストが必要なときは、ペダルの踏み続けしてください。アシストがなくなった場合はペダルをゆるめてください。

※1. Breakthrough Engine with Advanced Mechanism System (先進機構を備えた画期的エンジン) ※2. Variable Valve Timing-intelligent (連続可変バルブタイミング機構) ※3. 燃費効率で定められている燃費基準 ※4. 燃料消費率は定められた試験条件での値です。お客様の使用環境 (気象、渋滞等) や運転方法 (急発進、エコドライブ等) によって燃費率は異なります。 ※5. GOA-Global Outstanding Assessment: クラス世界トップレベルを達成している安全性評価 ※6. 重量の異なる車両同士の衝突時における搭乗者 (乗員) の車両内での安全性向上と乗員 (乗員) の加害性低減によって双方の安全性を確保する考え方 ※7. 同排気量クラスでの比較 ※8. SRS (乗員保護補助装置) Supplemental Restraint System ※9. チャイルドシートなどを助手席に設置するときは、後方に向かないなどご注意ください。必ず取扱書をご覧ください。 ※10. Electronic Brake-force Distribution ※SRSエアバッグ、プリテンショナー機構は衝突の条件によっては作動しない場合があります。 ●写真は特許取得済みのため、SRSエアバッグが作動した状態を再現したものです。 ●詳しい仕様、設定については取扱書をご覧ください。

ナビ・オーディオ DVDナビゲーションシステム^{※1} [6.5インチワイドディスプレイ+CD+AM/FM+2スピーカー]

AM/FMラジオ、音楽用CD、TV^{※2}など多様なAV機能を集めたシステムです。視認性に優れた6.5インチワイドディスプレイに作動状況や情報を表示。感圧式のタッチディスプレイで操作が簡単に入ります。また、タイムリーな交通情報を入力できるVICS (FM多重)^{※3}も内蔵しています。



※1. 安全のため、走行中、一部操作できない場合があります。また、テレビ放送、FM多重文字放送は安全のため走行中は画像が薄く、音声が小さくなります。ただし、FM多重文字放送は音声、交通情報、緊急情報、緊急情報に限り走行中も表示されます。 ※2. 地上デジタルテレビ放送を視聴するには、地上デジタルテレビ放送対応のチューナー (販売店装着オプション) が別途必要となります。詳しくは販売店におたずねください。 ※3. VICS (道路交通情報伝達システム) は提供情報の変更等により、一部の情報が表示されなくなる場合があります。あらかじめご了承ください。なお、ラジオの受信 (除くNHK-FM) 等により、VICS (FM多重) の受信ができない場合があります。詳しくは販売店におたずねください。

DVDナビゲーションシステム 画面は8:4:3画素です。

カンタン操作のシートアレンジでスペースを自在に使いこなせる

5人乗車時でも十分な荷物を積み込める余裕のラゲージスペースを確保。さらに、リヤシートを折りたためば、フラットでより広々とした空間が出現します。大きな旅行かばんやマウンテンバイクなど、遊び道具の収納もラクラクです。



Photo: 2WD TX*G パッケージ。内装色はダークグレー。DVDナビゲーションシステムはメーカーオプション。

■写真の計器盤は機能説明のために各ランプを点灯したものです。実際の走行状態を示すものではありません。■写真はスペース説明のためのものであり、通常以外のシート状態では走行できない場合やご注意ください。項目があります。必ず取扱書をご覧ください。■写真は機能説明のためにボディの一部を切断したカットモデルです。■画面はハメ込み合成です。



シートバック一体可倒クッション引き起こし式リヤシート & ラゲージスペース

リヤシートは、クッション引き起こし式のシートバック一体可倒シートを採用。シートクッションを前方に引き起こし、シートバックを前に倒せば、フラットで広いラゲージスペースが出現します。背もたれ肩口両端にはシートバックロックを解除するストラップを設定し、シートバックを倒す際の操作性も高めました。使いやすく、どんどん積めるのが、自慢です。



車内をわが家のリビングのように快適にしてくれる充実の各種装備



折りたたみ式カップホルダー

フロアコンソールに設置。コンソールを物入れとしても活用できる折りたたみ式を採用。



ワイドフリーラック (運転席)

インストルメントパネルの下にさまざまな物を収納できる深底タイプの大形トレイ。



インパネテーブル

引き出し式のテーブルを設定。ランチボックスや小型パソコンなどが置けるサイズを確保。

*安全のため走行中は格納してください。



センターボックス (キー付)

盗難防止に配慮したキーロック付のボックスを設定。車検証、小物などの収納に便利。



ワイヤレスドアロックリモートコントロール (バックドア運動・電波式・アンサーバック機能付)

直接キーを差し込まなくても、ドアの施錠・解錠が行えます。

トヨタサクシード (ワゴン) 主要装備一覧表

| | 標準装備 | メーカーオプション (ご注文時に申し受けます) | |
|------------------|---|---|--|
| | | 販売店装備オプション | TX |
| タイヤ・ディスクホイール・足回り | 165/80R13 (13x5Jブラックスチールホイール) & 樹脂フルキャップ 175/65R14 (14x5Jブラックスチールホイール) & 樹脂フルキャップ 175/65R14 (14x5Jアルミホイール) | | |
| | | 42,000円 (消費税抜き40,000円) | 51,450円 (消費税抜き49,000円) |
| ディスクブレーキ (フロント) | EED (電子制動力配分制御) 付ABS&ブレーキアシスト | | |
| 外装 | *カラーエディション | カラードバンパー (フロントコーナー・リア) カラードサイドプロテクションモール ※1 電動格納式リモコンカラードアミラー カラードアウトサイドドアハンドル カラードフロントグリル ※2 | 36,750円 (消費税抜き35,000円) |
| | サイドプロテクションモール (素地) ドアサッシブラックアウト フロントドアUVカットグリーンガラス UVカットグリーンガラス (リヤドア・リヤクォーター・バックドア) UVカット機能付プライバシーガラス (リヤドア・リヤクォーター・バックドア) ※3 | | 10,500円 (消費税抜き10,000円) |
| 視界 | ハロゲンヘッドランプ (マニュアルレベリング機能付) 時間調整式フロント間欠ワイパー リヤ間欠ワイパー ドアミラー 電動リモコン ※4 電動格納式リモコン | | 13,650円 (消費税抜き13,000円) |
| | バルブ式ハイマウントストップランプ リヤフォグランプ ※5 | | 10,500円 (消費税抜き10,000円) |
| 操作性 | スピードメーター (メーター照度コントロール付) エンジン回転数感応型パワーステアリング チルトステアリング ウレタン3本スポークステアリングホイール (オナメント付) パワーウインドウ 前席 (運転席/助手席/後席/後席) 前席+後席 ドアキー連動電気式ドアロック (バックドア連動) フェルエルリッドオープナー ワイヤレスドアロックリモコンコントロール (バックドア連動・電波式・アンサーバック機能付) | | |
| シート | シート表皮 セミファブリック ファブリック シートバック一体可倒クッション引き起こしシート フロントヘッドレスト リヤヘッドレスト | | 3,150円 (消費税抜き3,000円) |
| | 運転席シート上下アジャスター 前座ELR付3点式シートベルト (プリテンショナー&フォースリミッター機構付) 後左右座ELR付3点式+中央席2点式シートベルト | | |
| 内装・荷室 | SRSエアバッグ (運転席・助手席) サンバイザー (運転席ホルダー付・助手席) ドアポケット (運転席・助手席) アシストグリップ フロント1 フロント1+リヤ2 ワイドフリーラック (運転席・助手席) カードホルダー センターボックス (キー付) ラゲージカーベット フロアカーベット ルーフサイドインナーガーニッシュ (ピラー) アクセサリコンセント (AC100V) ※6 デッキサイドポケット マニュアルエアコン クリーンエアフィルター | | 11,550円 (消費税抜き11,000円) |
| ナビ・オーディオ ※7 | DVDナビゲーションシステム [6.5インチワイドディスプレイ+CD+AM/FM+2スピーカー] AM/FM+2スピーカー オーディオレス (2スピーカー) | | 147,000円 (消費税抜き140,000円) 134,400円 (消費税抜き128,000円) 12,600円 (消費税抜き12,000円) -12,600円 (消費税抜き-12,000円) |
| その他 | 寒冷地仕様 ※9 | | 9,450円 (消費税抜き9,000円) |

その他の全車標準装備

- スタビライザー (フロント・リヤ) ●スペアタイヤ (車両装着タイヤ) ●工具 (ジャッキ・ジャッキハンドル・ハブナットレンチ) ●UVカット機能付ウインドシールドガラス (熱線吸収合わせ・グリーン) ●牽引フック (フロント) ●サイドドアビーム ●リヤウインドウデフォッガー ●前席シートベルト非着用警告灯+リマインダー (警告音) ●フェルエル残量ウォーニング ●半ドアウォーニング ●ランプ消し忘れウォーニング ●キー抜き忘れウォーニング ●シフトポジションインジケータ ●デジタルクロック ●パーキングブレーキ (センターレバース) ●フロントシートスライド ●フロントシートリクライニング ●アジャスタブルシートベルトアンカー ●ルーフランプ (フロント) ●ドアアームレスト (運転席・助手席) ●成形ドアトリム ●防眩インナーミラー ●コンソールボックス ●A4インゲル立 ●ベンホルダー ●インパネテーブル ●カップホルダー (フロントx2) ●コンソールポケット ●荷物フック ●灰皿 (フロント・照射付) ●シガレットライター ●コートフック ●ラゲージルーフランプ
- メーカーオプションはご注文時に申し受けます。メーカーの工場で作成するため、ご注文後はお受けできませんのでご了承ください。
- *Gパッケージ、*カラーエディションはグレード名称ではありません。●価格はメーカー希望小売価格 (消費税込み) '11年5月現在のもの) で参考価格です。価格は販売店が独自に定めていますので、詳しくは各販売店におたずねください。
- ※1.カラードバンパー (フロントコーナー・リヤ) とカラードサイドプロテクションモールは、ボディカラーがホワイト (058)、シルバーマイカメタリック (1E7)、ペーリュメタリック (4T8) の場合はライトグレー、ダークブルーマイカメタリック (8P4) の場合はダークグレー、ブラックマイカ (209) の場合はボディ同色となります。 ※2. ボディ同色となります。 ※3. バックドアガラスの色は、リヤドアガラス、リヤクォーターガラスより薄いタイプとなります。 ※4. *カラーエディションをオプション選択した場合、ドアミラーは電動格納式リモコンカラードとなります。 ※5. 寒冷地仕様を選択した場合のみ装着できます。なお、ベンホルダーは非装着となります。 ※6. AC100Vは、100W以下の電気製品をご使用ください。ただし、100W以下の電気製品でも正常に作動しない場合がありますので、詳しくは販売店におたずねください。 ※7. ナビ・オーディオは種類が豊富ですので、詳しい設定については販売店におたずねください。 ※8. ディスクによっては再生できない場合があります。また、地上デジタルテレビ放送を視聴するには、地上デジタルテレビ放送対応の機器 (販売店装着オプション) が別途必要となります。詳しくは販売店におたずねください。 ※9. 寒冷地での使用を考慮して、主に充電系統の信頼性・耐久性の向上を図っております。なお、北海道地区には寒冷地仕様が全車に標準装備となります。

最上の出会いをトヨタ店で。

いろいろなクルマと比較もできる。詳しくは!

<http://toyota.jp>

このカタログに関するお問い合わせは、お近くのサクシード取り扱い販売店
または下記のお客様相談センターへ

トヨタ自動車株式会社 お客様相談センター
全国共通・フリーコール ☎0800-700-7700
オープン時間 365日 9:00~18:00

所在地 〒450-0002 名古屋市中村区名駅四丁目10の27 第二豊田ビル西館7階

トヨタ サクシード (ワゴン) 主要諸元表

| | TX | |
|--|---------------------|--------------------|
| | 2WD | 4WD |
| 車両型式 | DBA-NCP58G-FWPLK※1 | DBA-NCP59G-FWPLK※1 |
| 車両重量 | 1,060 kg | 1,140 kg |
| 車両総重量 | 1,335 kg | 1,415 kg |
| 燃料消費率 10・15モード走行 (国土交通省審査値) km/L | 16.4 | 14.0 |
| 主要燃費改善対策 | 可変バルブタイミング、 充電制御 | 可変バルブタイミング |
| 最小回転半径 | 5.2 | |

■エンジン

| | | |
|------------------------------|-------------------|-------------------|
| 型式 | 1.5VVT-i 1N-ZE | |
| 種類 | 直列4気筒DOHC | |
| 燃料供給装置 | EFI (電子制御式燃料噴射装置) | |
| 総排気量 | L 1,496 | |
| 内径×行程 | mm 75.0×84.7 | |
| 圧縮比 | 10.5 | |
| 最高出力 (ネット) kW (PS) /rpm | 80 (109) /6,000 | 77 (105) /6,000 |
| 最大トルク (ネット) N・m (kgf・m) /rpm | 141 (14.4) /4,200 | 138 (14.1) /4,200 |
| 使用燃料 | 無鉛レギュラーガソリン | |
| 燃料タンク容量 | L 50 | |

■変速比・減速比

| | | |
|-----|-------|-------|
| 変速比 | 第1速 | 2.847 |
| | 第2速 | 1.552 |
| | 第3速 | 1.000 |
| | 第4速 | 0.700 |
| | 後退 | 2.343 |
| 減速比 | 3.924 | 4.130 |

■寸法・定員

| | | |
|---------|--------|-------|
| 全長 | mm | 4,300 |
| 全幅 | mm | 1,695 |
| 全高 | mm | 1,510 |
| ホイールベース | mm | 2,550 |
| トレッド | 前※2 mm | 1,455 |
| | 後※2 mm | 1,465 |
| 最低地上高 | mm | 155 |
| 室内 | 長 mm | 1,645 |
| | 幅 mm | 1,405 |
| | 高 mm | 1,245 |
| 乗車定員 | 名 | 5 |

■ステアリング・サスペンション・ブレーキ・駆動方式

| | | |
|---------|------------------|----------------------|
| ステアリング | パワーアシスト付ラック&ピニオン | |
| サスペンション | 前 | ストラット式コイルスプリング |
| | 後 | トレーリングリンク車軸式コイルスプリング |
| ブレーキ | 前 | ベンチレーテッドディスク |
| | 後 | リーディングトレーリング式ドラム |
| 駆動方式 | 前輪駆動方式 | 4輪駆動方式 |

- ※1. *Gパッケージの車両型式は末尾に (G) が付きます。
- ※2. *Gパッケージと、メーカーオプションの175/65R14 (14x5J)アルミホイールを選択した場合、-10mmとなります。
- 燃料消費率は定められた試験条件での値です。お客様の使用環境 (気象、渋滞等) や運転方法 (急発進、エアコン使用等) に応じて燃料消費率は異なります。
- エンジン出力表示にはネット値とグロス値があります。「グロス」はエンジン単体で測定したものであり、「ネット」とはエンジンを車両に搭載した状態とはほぼ同条件で測定したものです。同じエンジンで測定した場合、「ネット」は「グロス」よりガソリン自動車で約15%程度低い値 (自工会調べ) となっています。

- BEAMS™EFI™ECT™GOA™SUCCEED™VVT-i™ウェルカムサポートはトヨタ自動車 (株) の商標です。
- 道路運送車両法による自動車型式指定申請書数値
- 製造事業者: トヨタ自動車株式会社

■内外配色一覧表

| | 標準設定 | ダークグレー |
|-----------------|--|--------|
| 内装色 | ホワイト (058) | |
| ボディカラー (カラーコード) | シルバーマイカメタリック (1E7) ブラックマイカ (209) ペーリュメタリック (4T8) ダークブルーマイカメタリック (8P4) | |

お客様の愛車を安心・快適に保つためのメンテナンスパック

ウェルカムサポート

点検と最適なメンテナンスをパックしてご提供します。

※取り残のない販売店もございますので、詳しくは最寄り販売店にお問い合わせください。