

SUCCEED

WAGON



1.5TX "G package"

Photo:2WD 1.5TX "G パッケージ"。ボディカラーはブラックマイカ(209)。



Style New! 発見! サクシード [ワゴン]!!

ワゴンとしてのスペースユーティリティを最大限に追求してみると、今までにない新しいスタイルが生まれました。上質で洗練されたフォルムの下には、大きな可能性に満ちた室内空間が広がります。機能性と上質感を趣味よく主張し、生活を彩り豊かにしてくれる5色のボディカラー。1.5 0 INZ-FEガソリンエンジンと新開発のリヤサスペンションがもたらす、軽快できびきびとした走り。フロント・リヤスタビライザーの採用と高剛性ボディによる優れた操縦安定性と快適で静かな乗り心地は、暮らしのパートナーとしての優れた資質を物語ります。さらには、新しい安全思想に基づいたボディ設計や「平成17年基準排出ガス50%低減レベル」の認定を国土交通省より取得する環境性能の高さ。サクシードのワゴンには、明るい未来が一杯に詰まっています。



ブラックマイカ<209>



シルバーメタリック<199>



ホワイト<058>



シャンパンメタリック<586>



ダークブルーマイカメタリック<8P4>

TX "G package"

	メーカー希望小売価格		北海道地区メーカー希望小売価格	
	消費税抜き	消費税抜き	消費税抜き	消費税抜き
1.5 0 2WD 4A/T	1,559,250円	1,485,000円	1,568,700円	1,494,000円
1.5 0 4WD 4A/T	1,769,250円	1,685,000円	1,778,700円	1,694,000円

TX

	メーカー希望小売価格		北海道地区メーカー希望小売価格	
	消費税抜き	消費税抜き	消費税抜き	消費税抜き
1.5 0 2WD 4A/T	1,485,750円	1,415,000円	1,495,200円	1,424,000円
1.5 0 4WD 4A/T	1,695,750円	1,615,000円	1,705,200円	1,624,000円

- 沖縄地区は価格が異なります。北海道地区の価格には寒冷地仕様の価格が含まれます。
- 価格はメーカー希望小売価格(消費税込み) '08年5月現在のもの)で参考価格です。価格は販売店が独自に定めていますので、詳しくは各販売店におたずねください。
- 価格はスペアタイヤ、タイヤ交換用工具付の価格です。
- 価格にはオプション価格は含まれていません。●保険料、税金(除く消費税)、登録料等の諸費用は別途申し受けます。
- ボディカラーは撮影、印刷インキの関与で実際の色とは異なって見えることがあります。

自動車リサイクル法の施行により、下表のリサイクル料金が別途必要となります。

■リサイクル料金表(単位:円)

*リサイクル料金は'08年5月時点の金額。

	リサイクル預託金				資金管理料金	合計	エアバッグ類 レスオプション時の減額
	シュレッダーゲスト料金	エアバッグ類料金	フロン類料金	情報管理料金			
WAGON	5,870	2,250	2,050	230	380	10,780	-150

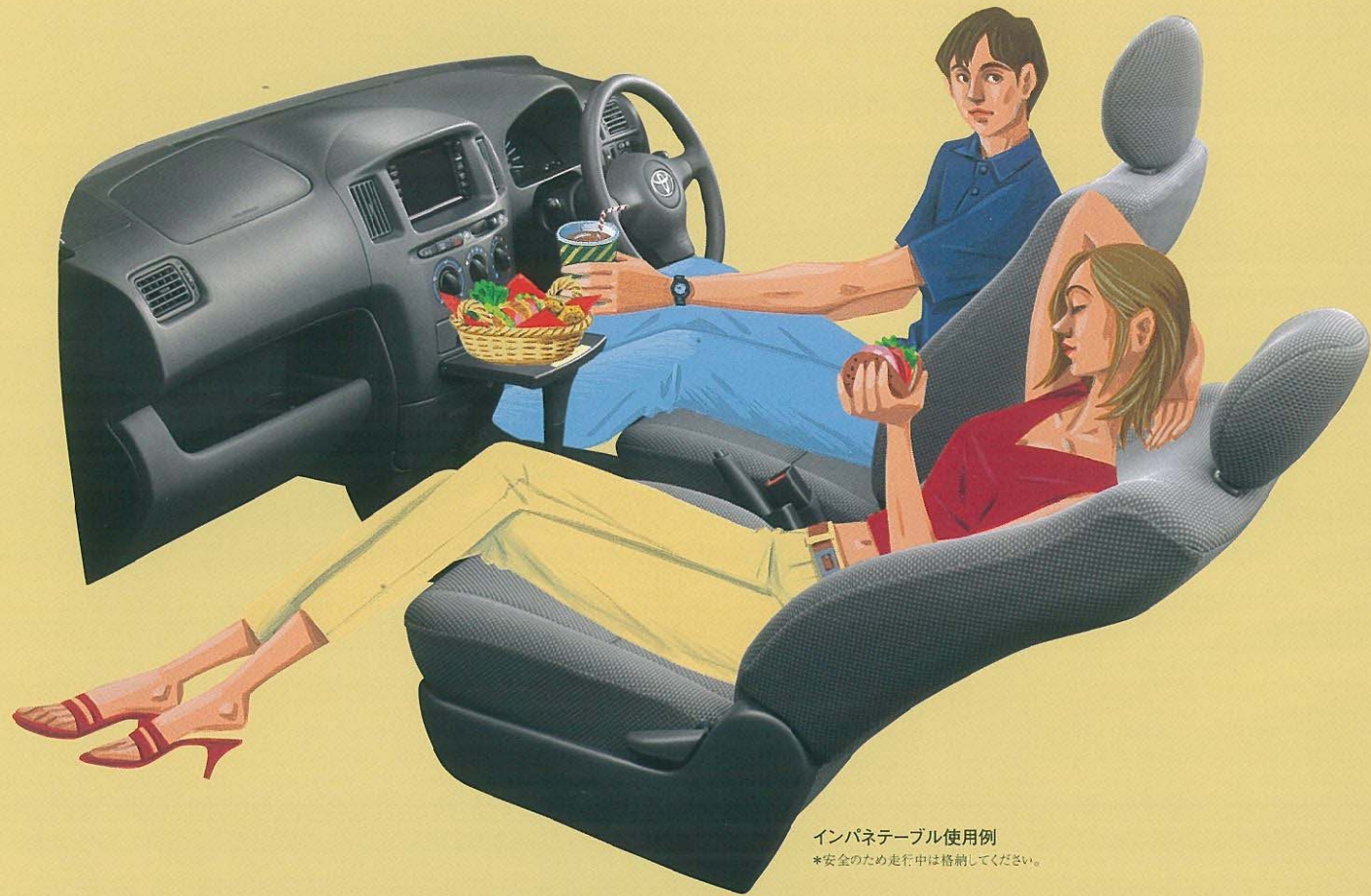
*リサイクル預託金が預託済のお車を商品車として譲渡する旧所有者(譲渡人)は、車両価値部分とリサイクル預託金相当額の合計額を新所有者(譲受人)からお受け取りになることにより、リサイクル預託金の返金を受けることができます。詳しくは、取扱販売店におたずねください。



1.5TX "G package"

Photo:2WD 1.5TX "G パッケージ"。ボディカラーはブラックマイカ(209)。
■写真は合成です。





インパネテーブル使用例
*安全のため走行中は格納してください。

Space New! 発展! サクシード[ワゴン]!!



Photo:2WD 1.5TX "G パッケージ"の計器盤と室内。内装色はタークグレー。DVDナビゲーションシステムはメーカーオプション。
■計器盤の写真は機能説明のために各ランプを点灯したものです。実際の走行状態を示すものではありません。
■写真はスペース説明のためのものであり、通常以外のシート状態では走行できない場合やご注意いただきたい項目があります。必ず取扱書をご覧ください。
■写真は機能説明のためにボディの一部を切断了カットモデルです。
■画面はハメ込み合成です。



車内をリビングにカスタマイズしてみたいかがでしょう。

今までのクルマにない新しい発見や感動を、サクシードのワゴンは叶えてくれそうです。

ランチボックスやノートパソコンが置ける、便利なインパネテーブル。運転席前、助手席前に設定された使いやすいワイドフリーラック。

キー付センターボックスや各種ホルダーなどの親切的なユーティリティの充実。

さらには、リヤシートを折りたたむことで出現する広いラゲージスペース。

どう使う、どう楽しむは、乗る方のセンス次第。

生活感度のいいスペースを創造する、楽しい共同作業をこのクルマと始めませんか。

シートバック一体可倒クッション引き起こし式リヤシート&ラゲージスペース

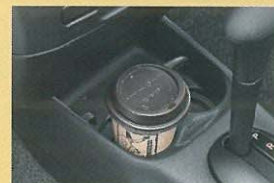
リヤシートは、クッション引き起こし式のシートバック一体可倒シートを採用。シートクッションを前方に引き起こし、シートバックを前に倒せば、フラットで広いラゲージスペースが出現します。背もたれ肩口両端にはシートバックロックを解除するストラップを設定し、シートバックを倒す際の操作性も高めました。使いやすく、どんどん積めるが、自慢です。



シートバック一体可倒クッション引き起こし式リヤシート



■写真はスペース説明のためのものであり、通常以外のシート状態では走行できない場合やご注意いただきたい項目があります。必ず取扱書をご覧ください。



折りたたみ式カップホルダー
フロアコンソールに設置。コンソールを物入れとしても活用できる折りたたみ式を採用。



ワイドフリーラック(運転席)
インストルメントパネルの下にさまざまな物入れとして活用できる折たたみ式を採用。



インパネテーブル
引き出し式のテーブルを設定。ランチボックスや小型パソコンなどが置けるサイズを確保。
*安全のため走行中は格納してください。



センターボックス(キー付)
盗難防止に配慮したキーロック付のボックスを設定。車検証、小物などの収納に便利。



ワイヤレスドアロックリモートコントロール(バックドア運動・電波式・アンサーバック機能付)
直接キーを差し込まなくても、ドアの施錠・解錠がおこなえます。

ナビ・オーディオ

DVD*1ナビゲーションシステム*2

[6.5インチワイドディスプレイ+CD一体AM/FMマルチ電子チューナー付ラジオ+2スピーカー]

AM/FMラジオ、音楽用CD、TV*3など多彩なAV機能を集約したシステムです。視認性に優れた6.5インチワイドディスプレイに作動状況や情報を表示。感圧式のタッチディスプレイで操作が簡単に行えます。ナビゲーションシステムはDVDによって処理速度を大幅に短縮するなど利便性を高めました。また、タイムリーな交通情報を入力できるVICs(FM多重)*4も内蔵しています。

2011年 アナログテレビ放送終了 既対応

アナログテレビ放送は2011年7月に終了し、地上デジタルテレビ放送に移ります。アナログテレビ放送終了後は、このナビゲーションでは、テレビを視聴することができなくなります。地上デジタルテレビ放送を視聴するには、地上デジタルテレビ放送対応の機器(販売店装着オプション)が別途必要となります。

*1.DVD:Digital Versatile Disc
*2.安全のため、走行中、一部操作できない機能があります。また、テレビ放送、FM多重文字放送は安全のため走行中は画像が消え、音声だけになります。ただし、FM多重文字放送は目次、交通情報、気象情報、緊急情報に限り走行中も表示されます。
*3.アナログテレビを視聴するためには、別途販売店装着オプションのTVアンテナが必要となります。
*4.VICS(道路交通情報通信システム)は提供情報の変更等により、一部の情報が表示されなくなる場合があります。あらかじめご了承ください。なお、ラジオの受信(除NHK-FM)等により、VICs(FM多重)の受信ができない場合があります。詳しくは販売店におたずねください。



DVDナビゲーションシステム
■画面はハメ込み合成です。



AM/FMマルチ電子チューナー付ラジオ&2スピーカー オーディオレス(2スピーカー)



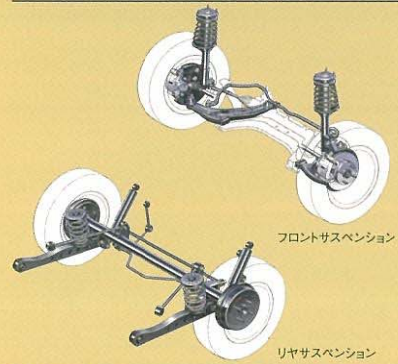
1.5TX "G package"

Photo:2WD 1.5TX "G パッケージ"。ボディカラーはシャンパンメタリック(586)。内装色はダークグレー。

BEAMS※1 1NZ-FE



総排気量(Q):1.496
 最高出力(ネット)(kW[PS]/r.p.m.):80[109]/6,000(2WD)
 最大トルク(N・m[kg・m]/r.p.m.):141[14.1]/4,200(2WD)
 10・15モード走行燃費(国土交通省省定値)(km/Q):16.4(2WD)※2



BEAMS※1 1NZ-FE

VVT-i※2の採用により低・中速域での豊かなトルクと高速域での軽快な加速を実現します。低燃費・低排出ガス化を一段と進め、「平成17年基準排出ガス50%低減レベル」の認定を国土交通省より取得しています。同時に、2WD車は「平成22年度燃費基準」※3をクリアしました。

Super ECT

トランスミッションには滑らかで応答性のよい変速を実現するスーパーインテリジェント4速オートマチック“Super ECT”を採用しました。制御の精緻化などを図り、低燃費化を一層進めています。

サスペンション

フロントはL型ロアアームマクファーソンストラット式、リアは新開発のラテラルコントロールアーム付4リンク式と非線形たる型コイルスプリングを採用。乗員数、荷物の量に関わらずつねに優れた操縦性、車両安定性と快適な乗り心地を確保しました。

最小回転半径

ステアリングギヤの最適化を図るなどして、最小回転半径5.2mを実現しています。この取りまわしのよさが、サクシードのワゴンを一段と身近なパートナーにします。

Vフレックスフルタイム4WDシステム

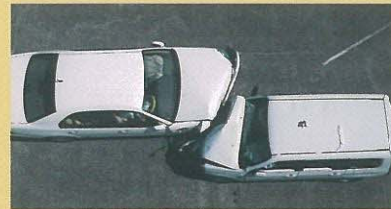
滑りやすい雪道や登り坂などでスムーズな発進、加速を実現します。通常の直進走行時にはFF(前輪駆動)に近い状態で、前後輪に回転差が発生するとビスカスカップリングにより、その回転速度の差に応じた最適なトルクを後輪へ配分します。

立体駐車場対応

都市部のシビアな駐車事情に配慮し、一般的な制限高さ(1.55m)の立体駐車場に無理なく入庫できる全高としています。



※1.Breakthrough Engine with Advanced Mechanism System(先進機構を備えた画期的エンジン)
 ※2.Variable Valve Timing-intelligent(連続可変バルブタイミング機構)
 ※3.省エネ法で定められている燃費基準。
 ※4.燃料消費率は定められた試験条件での値です。お客様の使用環境(気象、渋滞等)や運転方法(急発進、エアコン使用等)に応じて燃料消費率は異なります。
 ※5.GOA=Global Outstanding Assessment:クラス世界トップレベルを追求している安全性評価。
 ※6.重量の異なる車両同士の衝突時における共存を追求し軽い車両の衝突安全性向上と重い車両の加害性低減によって双方の安全性を確保する考え方。
 ※7.同排気量クラスでの比較。
 ※8.SRS(乗員保護補助装置):Supplemental Restraint System
 ※9.チャイルドシートなどを助手席に装着するときは、後ろ向きにしないなどご注意ください。必ず取扱書をご覧ください。
 ※10.Electronic Brake-force Distribution
 ■SRSエアバッグ、プリテンショナー機構は衝突の条件によっては作動しない場合があります。
 ■写真は機能説明のためにSRSエアバッグが作動した状態を再現したものです。
 ■詳しい仕様、設定については10頁の主要装備一覧表、主要諸元表をご覧ください。



Car to Car 50%ラップオフセット前面衝突試験(双方50km/h、実験用試作車)

衝突安全ボディ“GOA”※5

サクシードは、重量車を用いた前面・側面・後面からの衝突実験を実施。衝突安全ボディ“GOA”をさらに進化させ、全方位コンパティビリティ※6ボディ構造としました。クラストップレベル※7の衝突安全性能を追求しています。

SRSエアバッグ(運転席・助手席)※8※9

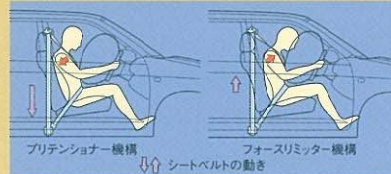
万一の事故の際、前方からの強い衝撃に対して作動し、シートベルトの働きと合わせて運転席・助手席乗員の頭や胸の重大な傷害を軽減します。なお、SRSエアバッグは、あくまでシートベルトを補助する装置です。必ずシートベルトのご着用をお願いします。



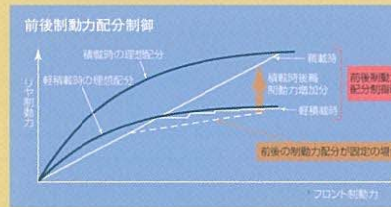
SRSエアバッグ(運転席・助手席)

プリテンショナー&フォースリミッター機構

前方からの強い衝撃を感知すると、瞬時にシートベルトを巻き取り乗員の拘束効果を高めるプリテンショナー機構と、シートベルトに一定以上の荷重がかからないようにすることで乗員の胸部への衝撃を緩和するフォースリミッター機構を前席シートベルトに採用しました。



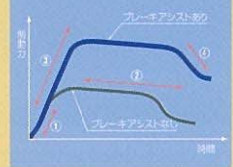
プリテンショナー&フォースリミッター機構付シートベルト



EBD※10(電子制動力配分制御)付ABS

制動時のタイヤロックを防ぐ従来のABS機能に加え、車両の走行状態に応じた適切な制動力をABSのブレーキ油圧制御装置を用いて、前後・左右輪に配分するEBDを搭載。積載状態に応じて適切なブレーキの効き性能を確保すると同時に、旋回中の制動時においても左右輪の制動力をコントロール。車両安定性を確保することで優れた制動性能を実現します。

ブレーキアシスト説明図



ブレーキアシストの考え方
 ①パニック状態に陥ったドライバーは、緊急制動時に、ブレーキ操作速度は速いものの強く踏み込まず、小さな制動力しか出せないことがあります。
 ②また、こうしたドライバーは、長く踏み続けられず、制動力が低下することもあります。
 ③「ブレーキアシスト」は、ブレーキが強く踏まれた場合、ドライバーの緊急制動の意志を推定し、あまり強く踏めない場合でも制動力を高めます。
 ④「ブレーキアシスト」は、ドライバーが意識してブレーキをゆるめた時は、制動力のアシスト量を減らし、違和感を低減しています。

ブレーキアシスト

緊急時にブレーキを踏むと、その踏み込み速度と踏み込み量から緊急ブレーキであることをシステムが検知。より強い制動力を発生し、ドライバーの操作をアシストします。●アシストが必要なときは、ペダルを踏み続けてください。アシストがなくなった場合はペダルをゆるめてください。

1.5TX 4WD

Photo:4WD 1.5TX。ボディカラーはシルバーメタリック(199)。内装色はダークグレー。助手席SRSエアバッグ非装着はメーカーオプション。



トヨタ サクシード(ワゴン) 主要装備一覧表

標準装備	メーカーオプション(ご注文時に申し受けます)	TX	
		"Gパッケージ"	
タイヤ・ディスクホイール・足回り	165/80R13(13X5J)ブラックステールホイール&樹脂フルキャップ 175/65R14(14X5J)ブラックステールホイール&樹脂フルキャップ ディスクブレーキ(フロント)		
外装	EBD(電子制動力配分制御)付ABS&ブレーキアシスト "カラエディション" カラードバンパー(フロントコーナー・リヤ) カラードサイドプロテクションモール ※1 電動格納式リモコンカラードアミラー カラードアウトサイドドアハンドル カラードフロントグリル ※2	36,750円 (消費税抜き 35,000円)	
	サイドプロテクションモール(素地) ドアサッシュブラックアウト フロントドアUVカットグリーンガラス UVカットグリーンガラス(リヤドア・リヤクォーター・バックドア) UVカット機能付プライバシーガラス(リヤドア・リヤクォーター・バックドア) ※3		10,500円 (消費税抜き10,000円)
視界	ハロゲンヘッドランプ(マニュアルレベリング機能付) 時間調整式フロント間欠ワイパー リヤ間欠ワイパー ドアミラー 電動リモコン 電動格納式リモコン	カラード	13,650円 (消費税抜き13,000円) ※4
	バルブ式ハイマウントストップランプ リヤフォグラмп ※5	10,500円(消費税抜き10,000円)	
操作性	スピードメーター(メーター照度コントロール付) エンジン回転数感応型パワーステアリング チルトステアリング ウレタン3本スポークステアリングホイール(オーナメント付) パワーウインドウ 前席 運転席側のみ(後席は停止機能) 前席+後席 ドアキー運動電気式ドアロック(バックドア運動) フェューエルリッドオープナー ワイヤレスドアロックリモコンコントロール(バックドア運動・電波式・アンサーバック機能付)		
シート	シート表皮 ファブリック フルファブリック シートバック一体可倒クッション引き起こし式リヤシート フロントヘッドレスト リヤヘッドレスト		3,150円 (消費税抜き3,000円)
	運転席シート上下アジャスター 前席ELR付3点式シートベルト(プリテンショナー&フォアリミッター機構付) 後左右席ELR付3点式+中央席2点式シートベルト		
内装・荷室	SRSエアバッグ(運転席・助手席) ※6 サンバイザー(運転席ホルダー付・助手席) ドアポケット(運転席・助手席) アシストグリップ フロント1 フロント1+リヤ2 ワイドフリーラック(運転席・助手席) カードホルダー センターボックス(キー付) ラゲージカーベット フロアカーベット ルーフサイドインナーガーニッシュ(ピラー) アクセサリソケット(AC100V) デッキサイドポケット		11,550円(消費税抜き11,000円)
空調	マニュアルエアコン		
ナビ	DVDナビゲーションシステム		
オーディオ ※7	[6.5インチワイドディスプレイ+CD一体AM/FMマルチ電子チューナー付ラジオ&2スピーカー] ※8 AM/FMマルチ電子チューナー付ラジオ&2スピーカー オーディオレス(2スピーカー)	147,000円 (消費税抜き140,000円) 12,600円 (消費税抜き12,000円) -12,600円 (消費税抜き-12,000円)	134,400円 (消費税抜き128,000円)
その他	寒冷地仕様 ※9	9,450円(消費税抜き9,000円)	

その他の全車標準装備

- スタビライザー(フロント・リヤ) ●スペアタイヤ(車両装着タイヤ) ●工具(ジャッキ・ジャッキハンドル・ハブナットレンチ)
- UVカット機能付ウインドシールドガラス(熱線吸収合わせ・グリーン) ●牽引フック(フロント) ●サイドエアビーム
- リヤウインドウデフォグガー ●前席シートベルト非着用警告灯+リマインダー(警告音) ●フェューエル残量ウォーニング
- 半ドアウォーニング ●ランプ消し忘れウォーニング ●キー抜き忘れウォーニング ●シフトポジションインジケータ ●デジタルクロック ●パーキングブレーキ(センターレバー式) ●フロントシートスライド ●フロントシートリクライニング ●アジャスタブルシートベルトアンカー ●ルームランプ(フロント) ●ドアアームレスト(運転席・助手席) ●成形ドアミラー ●防眩インナーミラー
- コンソールボックス ●A4バンパー立て ●ベンホルダー ※10 ●インパネテーブル ●カップホルダー(フロントX2)
- コンソールポケット ●買物フック ●灰皿(フロント・照明付) ●シガレットライター ●コートフック ●ラゲージルームランプ

●メーカーオプションはご注文時に申し受けます。メーカーの工場では装着するため、ご注文後はお受けできませんのでご了承ください。
●"Gパッケージ" "カラエディション" "カラエディション"はグレード名称ではありません。●価格はメーカー希望小売価格(消費税込み)08年5月現在のもの)を参考価格です。価格は販売店が独自に定めていますので、詳しくは各販売店におたずねください。

※1. ボディカラーがホワイト(058)、シルバーマタリック(199)、シャンパンメタリック(586)の場合はライトグレー、ダークブルーマイカメタリック(8P4)の場合はダークグレー、ブラックマイカ(209)の場合はボディ同色となります。 ※2. ボディ同色となります。 ※3. バックドアガラスの色は、リヤドアガラス、リヤクォーターガラスより薄いタイプとなります。 ※4. "カラエディション"をオプション選択した場合、ドアミラーは電動格納式リモコンカラードとなります。 ※5 寒冷地仕様装着車のみ選択できます。 ※6. 助手席SRSエアバッグ非装着-18,900円(消費税抜き-18,000円)も選択できます。その場合、インパネアップグレードが装着されます。 ※7. オーディオは種類が豊富ですので、詳しい設定については販売店におたずねください。 ※8. ディスクによっては再生できない場合があります。また、販売店装着オプションのTVアンテナを装着すると、アナログテレビを視聴することができ、地上デジタルテレビ放送を視聴するには、地上デジタルテレビ放送対応の機器(販売店装着オプション)が別途必要となります。 ※9. 寒冷地での使用を考慮して、主に充電システムの信頼性・耐久性の向上を図っております(装備内容は車型によって異なります)。なお、北海道地区には寒冷地仕様車が全車に標準装備となります。 ※10. リヤフォグランプを選択した場合、ベンホルダーは非装着となります。

2011年 アナログテレビ放送終了(歴史的)

アナログテレビ放送は2011年7月に終了し、地上デジタルテレビ放送に移行します。アナログテレビ放送終了後は、このナビゲーションでは、テレビを視聴することができなくなります。地上デジタルテレビ放送を視聴するには、地上デジタルテレビ放送対応の機器(販売店装着オプション)が別途必要となります。

トヨタ サクシード(ワゴン) 主要諸元表

車両型式・重量・性能		2WD		4WD	
		1NZ-FE(1.5Lガソリン)			
		TX		TX	
車両型式	スーパーインテリジェント4速オートマチック(Super ECT)	CBA-NCP38G-FWPLK ※1		CEA-NCP59G-FWPLK ※1	
車両重量	kg	1,060		1,140	
車両総重量	kg	1,335		1,415	
燃料消費率	10・15モード走行(国土交通省審査値) km/l	16.4		14.0	
主要燃費改善対策		可変バルブタイミング、フレックスロックアップ機構付トルクコンバーター			
最小回転半径	m	5.2			

■エンジン

型式	1.5VVT-i 1NZ-FE	
種類	直列4気筒DOHC	
燃料供給装置	EFI(電子制御式燃料噴射装置)	
総排気量	l	
内径×行程	mm	
圧縮比	10.5	
最高出力(ネット)	kW(PS)/r.p.m.	80(109)/6,000
最大トルク(ネット)	N·m(kg·m)/r.p.m.	141(14.4)/4,200
使用燃料	無鉛レギュラーガソリン	
燃料タンク容量	l	
	50	

■変速比・減速比

変速比	第1速	2.847
	第2速	1.552
	第3速	1.000
	第4速	0.700
	後退	2.343
減速比	3.924	4.130

■寸法・定員

全長	mm	4,300
全幅	mm	1,695
全高	mm	1,510
ホイールベース	mm	2,550
トレッド	前 ※2 mm	1,455
	後 ※3 mm	1,465
最低地上高	mm	155
	長 mm	1,645
	幅 mm	1,405
	高 mm	1,245
乗車定員	名	5

■ステアリング・サスペンション・ブレーキ・駆動方式

ステアリング	パワーアシスト付ラック&ピニオン	
サスペンション	前	ストラット式コイルスプリング
	後	ラテラルコントロールアーム付4リンク式(コイルスプリング)
ブレーキ	前	ベンチレーテッドディスク
	後	レーディングブレーキ式ドラム
駆動方式	前輪駆動方式 4輪駆動方式	

- ※1. "Gパッケージ"の車両型式は末尾に(G)が付きます。
 ※2. "Gパッケージ"は1,445(2WD車)/1,440(4WD車)となります。
 ※3. "Gパッケージ"は1,455(2WD車)/1,445(4WD車)となります。
 ●燃料消費率は定められた試験条件での値です。お客様の使用環境(気象、渋滞等)や運転方法(急発進、エアコン使用等)に応じて燃料消費率は異なります。
 ●エンジン出力表示にはネット値とグロス値があります。「グロス」はエンジン単体で測定したものであり、「ネット」はエンジンを車両に搭載した状態とほぼ同条件で測定したものです。同じエンジンで測定した場合、「ネット」は「グロス」よりガソリン自動車で約15%程度低い値(自工会調べ)となっています。

- "BEAMS" "EFI" "ECT" "GOA" "SUCCEED" "TSOP" "VVT-i"はトヨタ自動車(株)の商標です。
- 道路運送車両法による自動車型式指定申請書数値
- 製造事業者:トヨタ自動車株式会社

■内外配色一覧表

ボディカラー	内装色	標準設定	
		"Gパッケージ"	TX
ホワイト (058)	ダークグレー		
シルバーマタリック (199)			
ブラックマイカ (209)			
シャンパンメタリック (586)			
ダークブルーマイカメタリック (8P4)			

■寸法図(単位mm) TX "Gパッケージ" 2WD



あなたのカーライフを応援します。

トヨタサービス

アフターサービスなら——安心・快適なカーライフのために トヨタサービス

[トヨタサービスカード]

全国どこでも、あなたのクルマをサポート
 クルマのメンテナンス情報をネットワーク化。
 全国のトヨタのお店がカードで点検・整備記録を参照し、
 引越し先などでもスピーディかつ的確にサポートします。



「その場で、車検。」「保証がつくしプラン」「10ミニッツサービス」など、
 幅広いサービスもご用意しています。

toyota.jp/after_service/



クルマを借りるなら——レンタカーで広がる世界 トヨタレンタカー

豊富な車種ラインアップと全国をカバーするネットワークで、
 レンタカーを利用できます。パソコン・携帯電話からのレンタカー予約も簡単・便利。

www.toyota.co.jp/rent/



クルマを売るなら——あなたのクルマを高く買い取る ティー・アップ

安心・信頼のクルマ買取りネットワーク。
 クルマに対する確かな目を活かして、メーカーを問わず買取りいたします。

www.toyota.co.jp/t-up/

さまざまなフィールドで応援します。



情報サービスなら——あなたのカーライフをナビゲートする ガズー

新車・U-carなどのクルマ情報に加え、ドライブスポットや
 ショッピングなどのカーライフ情報が満載のWebサイトです。

gazoo.com



クレジットカードなら——あなたの毎日に役立つ一枚 ティーエス キュービックカード

ライフスタイルをより豊かで快適にする「TS CUBIC CARD」。

たまったポイントは、トヨタのお店でおクルマ購入時などに最大30万円までキャッシュバック可能。

ts3card.com



携帯電話なら——トヨタの販売店にあるケータイショップ ピピット

auケータイの新規ご購入、機種変更からアフターサービスまで
 PiPiスタッフがサポート。携帯電話もトヨタにおまかせください。

www.pipit.ne.jp



家を建てるなら——人生をごいっしょに。 トヨタホーム

クルマづくりで培ったテクノロジーとトヨタの総合力で、ご家族が快適に暮らせる
 安全・安心な住まいをご提案。建ててからも生涯にわたるサポートをお届けします。

www.toyotahome.co.jp



マリネレジャーなら——マイボートがあれば海はもっと楽しい トヨタマリネ

安全・快適で、しかも環境に優しいをコンセプトに、クルマづくりで培った高度な技術で、
 プレジャーボートPONAMシリーズを製造・販売しています。

www.toyota.co.jp/marine



お客様の愛車を安心・快適に保つためのメンテナンスパック

ウェルカシサポート

ウェルカシサポートでは、点検と最適なメンテナンスをお得にパックしてご提供します。
※取り扱っていない販売店もございますので、詳しくは最寄りの販売店にお問い合わせください。



新車ご購入
10ヶ月 6ヶ月 12ヶ月 18ヶ月 24ヶ月 30ヶ月



最上の出会いをトヨタ店で。

いろんなクルマと比較もできる。詳しくは!
<http://toyota.jp>

このカタログに関するお問い合わせは、お近くのサクシード取り扱い販売店
または下記のお客様相談センターへ

トヨタ自動車株式会社 お客様相談センター
全国共通・フリーコール ☎ 0800-700-7700
オープン時間 365日 9:00~18:00

所在地 〒450-0002 名古屋市中村区名駅四丁目10の27第二豊田ビル西館7階



Drive Your Dreams. 人、社会、地球の新しい未来へ。

発進・加速はゆるやかに。エコドライブに心がけよう。