

# SUCCEED

WAGON





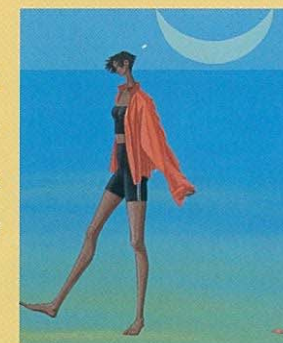
# 1.5TX "G package"

Photo:2WD 1.5TX "G パッケージ"。ボディカラーはブラックマイカ(209)。



## Style New! 発見! サクシード [ワゴン]!!

ワゴンとしてのスペースユーティリティを最大限に追求してみると、今までにない新しいスタイルが生まれました。上質で洗練されたフォルムの下には、大きな可能性に満ちた室内空間が広がります。機能性と上質感を趣味よく主張し、生活を彩り豊かにしてくれる5色のボディカラー。1.5ℓ INZ-FEガソリンエンジンと新開発のリアサスペンションがもたらす、軽快できびきびとした走り。フロント・リヤスタビライザーの採用と高剛性ボディによる優れた操縦安定性と快適で静かな乗り心地は、暮らしのパートナーとしての優れた資質を物語ります。さらには、新しい安全思想に基づいたボディ設計や「平成17年基準排出ガス50%低減レベル」として国土交通省に認定を受ける環境性能の高さ。サクシードのワゴンには、明るい未来が一杯に詰まっています。



ブラックマイカ(209)



シルバーメタリック(199)



ホワイト(058)



シャンパンメタリック(586)



ダークブルーマイカメタリック(8P4)

### TX "G package"

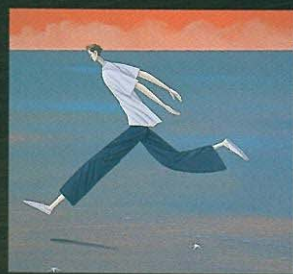
	メーカー希望小売価格		北海道地区メーカー希望小売価格	
		消費税抜き		消費税抜き
1.5ℓ 2WD 4A/T	1,548,750円	1,475,000円	1,558,200円	1,484,000円
1.5ℓ 4WD 4A/T	1,758,750円	1,675,000円	1,768,200円	1,684,000円

### TX

	メーカー希望小売価格		北海道地区メーカー希望小売価格	
		消費税抜き		消費税抜き
1.5ℓ 2WD 4A/T	1,464,750円	1,395,000円	1,474,200円	1,404,000円
1.5ℓ 4WD 4A/T	1,674,750円	1,595,000円	1,684,200円	1,604,000円

- 沖縄地区は価格が異なります。北海道地区の価格には寒冷地仕様の価格が含まれます。
- 車両本体価格およびメーカーオプション価格はメーカー希望小売価格(消費税込み)05年6月現在のもの)で参考価格です。価格は販売店が独自に定めていますので、詳しくは販売店におたずねください。
- 車両本体価格はスペアタイヤ(車両装着タイヤ)・タイヤ交換用工具付の価格です。
- 車両本体価格にはオプションは含まれません。●保険料、税金(除く消費税)、登録料等の諸費用は別途申し受けます。●自動車リサイクル法の施行により、11ページに記載のリサイクル料金が別途必要となります。
- ボディカラーは撮影、印刷インキの関係で実際の色とは異なって見えることがあります。





## 1.5TX "G package"

Photo:2WD 1.5TX "G パッケージ"。ボディカラーはブラックマイカ(209)。  
バルブ式ハイマウントストップランプはメーカーオプション。







インパネテーブル使用例  
\*安全のため走行中は格納してください。

## Space New! 発展! サクシード[ワゴン]!!



Photo:2WD 1.5TX "G パッケージ"の計器盤と室内。内装色はダークグレー。ワイヤレスドアロックリモートコントロール、AM/FMマルチ電子チューナー付ラジオ&2スピーカーはメーカーオプション。  
■計器盤の写真は機能説明のために各ランプを点灯したものです。実際の走行状態を示すものではありません。  
■写真は機能説明のためにボディの一部を切断了カットモデルです。

車内をリビングにカスタマイズしてみたいかがでしょう。

今までのクルマにない新しい発見や感動を、サクシードのワゴンは叶えてくれそうです。

ランチボックスやノートパソコンが置ける、便利なインパネテーブル。運転席前、助手席前に設定された使いやすいワイドフリーラック。

キー付センターボックスや各種ホルダーなどの親切的ユーティリティの充実。

さらには、リヤシートを折りたたむことで出現する広いラゲージスペース。

どう使う、どう楽しむは、乗る方のセンス次第。

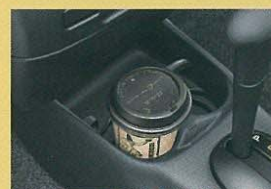
生活感度のいいスペースを創造する、楽しい共同作業をこのクルマと始めませんか。

### シートバック一体可倒クッション引き起こし式リヤシート&ラゲージスペース

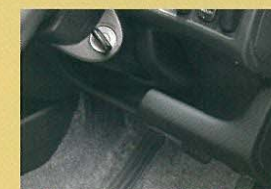
リヤシートは、クッション引き起こし式のシートバック一体可倒シートを採用。シートクッションを前方に引き起こし、シートバックを前に倒せば、フラットで広いラゲージスペースが出現します。背もたれ肩口両端にはシートバックロックを解除するストラップを設定し、シートバックを倒す際の操作性も高めました。使いやすく、どンドン積めるが、自慢です。



シートバック一体可倒クッション引き起こし式リヤシート



折りたたみ式カップホルダー  
フロアコンソールに設置。コンソールを物入れとしても活用できる折りたたみ式を採用。



ワイドフリーラック(運転席)  
インストルメントパネルの下にさまざまな物を収納できる深底タイプの大型トレイ。



インパネテーブル  
引き出し式のテーブルを設定。ランチボックスや小型パソコンなどが置けるサイズを確保。  
\*安全のため走行中は格納してください。



センターボックス(キー付)  
盗難防止に配慮したキーロック付のボックスを設定。車検証、小物などの収納に便利。

### Dealer Option

#### Navigation<sup>※1※2</sup>

マップメモリーで地図を記録。  
7型大画面、DVDビデオ<sup>※3</sup>、CD、  
プレミアム2デッキモデル



DVDナビゲーション 【NDDA-W55】

マップメモリー機能で  
NAVI&DVDビデオドライブ  
マップメモリーで地図情報を記録。別売りの8  
型後部ディスプレイを接続すれば、地図ソフト  
とDVDビデオを差替えて、両方ナビ、後席で  
DVD鑑賞が可能です。



メモリーエアリアル案内中

マップメモリーで地図を記録、7型大画面、  
DVDビデオ<sup>※3</sup>、MD、CD、スタンダード3デッキモデル



DVDナビゲーション 【ND3T-W55】

使いやすさと見やすさを追求、  
DVDナビ&CDハイブリッド2デッキモデル



DVDナビゲーション 【NDCN-W55】

地図画面上に表示される交差点名や主要施設名などの文字部分を2倍に拡大。大きな文字でより見やすく確認できます。

文字拡大表示

#### Audio<sup>※2</sup>

MP3に対応したハイパフォーマンスCDチューナー



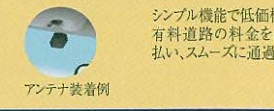
CDチューナー 【CP-W55】

CDもカセットも楽しめる、ベーシック3 in 1モデル



CDカセットチューナー 【CKP-W55】

ETC車載器<sup>※4</sup>(ベーシックタイプ)



アンテナ装着例

●ナビ画面はハメ込み合成です。 ※1 安全のため、走行中、一部操作できない機能があります。また、テレビ放送・DVDビデオ再生(除くNDCN)、FM多重文字放送は安全のため走行中は画像が消え、音声だけになります。ただし、FM多重文字放送は目次、交通情報、気象情報、緊急情報に限り走行中も表示されます。 ※2 コピーコントロールCDなどは再生できない場合があります。 ※3 地図ソフトとDVDビデオが差し替わります。 ※4 有料道路の料金支払いシステム ETC車載器はETCシステム(ETCレーンまたはETCカードリーダー)のサービスを開始している有料道路料金所以外ではご利用できません。利用可能な料金所は道路事業者またはそのホームページ等にてご確認ください。販売店におたずねください。

■詳しい仕様、設定については10頁の主要装備一覧表、主要諸元表をご覧ください。





# 1.5 TX "G package"

Photo:2WD 1.5TX "G パッケージ"。ボディカラーはシャンパンメタリック(586)。内装色はダークグレー。

## BEAMS※1 1NZ-FE



総排気量(ℓ):1,496  
 最高出力(ネット)(kW [PS]/r.p.m.):780 [109]/6,000(2WD)  
 最大トルク(N・m [kg・m]/r.p.m.):141 [14.4]/4,200(2WD)  
 10・15モード走行燃費(国土交通省審査値)(km/ℓ):16.4(2WD)※4

## BEAMS※1 1NZ-FE

VVT-i※2の採用により低・中速域での豊かなトルクと高速域での軽快な加速を実現します。低燃費・低排出ガス化を一段と進め、「平成17年基準排出ガス50%低減レベル」として国土交通省より認定を受けています。同時に、2WD車は平成22年度燃費基準※3を先行してクリアしました。



(2WD A/T車)

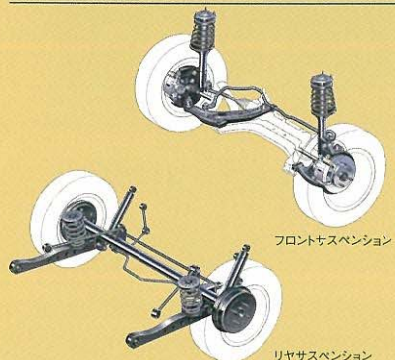


## Super ECT

トランスミッションには滑らかで応答性のよい変速を実現するスーパーインテリジェント4速オートマチック“Super ECT”を採用しました。制御の精緻化などを図り、低燃費化を一層進めています。

## サスペンション

フロントはL型ロアアームマクファーソンストラット式、リアは新開発のラテラルコントロールアーム付4リンク式と非線形たる型コイルスプリングを採用。乗員数、荷物の量に関わらずつねに優れた操縦性、車両安定性と快適な乗り心地を確保しました。



フロントサスペンション

リアサスペンション

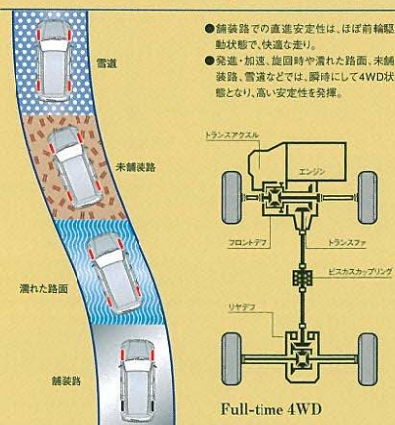
## 最小回転半径

ステアリングギヤの最適化を図るなどして、最小回転半径5.2mを実現しています。この取りまわしのよさが、サクシードのワゴンを一段と身近なパートナーにします。

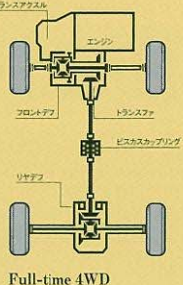


## Vフレックスフルタイム4WDシステム

滑りやすい雪道や登り坂などでスムーズな発進、加速を実現します。通常の直進走行時にはFF(前輪駆動)に近い状態で、前後輪に回転差が発生するとビスカスカップリングにより、その回転速度の差に応じた最適なトルクを後輪へ配分します。



●舗装路での高速安定性は、ほぼ前輪駆動状態で、快適な走り。  
 ●発進・加速・加速時や濡れた路面、未舗装路、雪道などは、瞬時に4WD状態となり、高い安定性を発揮。



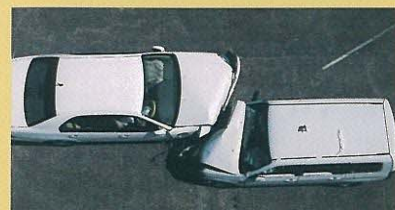
Full-time 4WD

## 立体駐車場対応

都市部のシビアな駐停車事情に配慮し、一般的な制限高さ(1.55m)の立体駐車場に無理なく入庫できる全高としています。



- ※1.Breakthrough Engine with Advanced Mechanism System (先進機構を備えた画期的エンジン)
- ※2.Variable Valve Timing-intelligent (連続可変バルブタイミング機構)
- ※3.省エネ法で定められている燃費基準。
- ※4.燃料消費率は定められた試験条件のもとでの値です。実際の走行時には、この条件(気象、道路、車両、運転、整備等の状況)が異なってきますので、それに応じて燃料消費率が異なります。
- ※5.GOA=Global Outstanding Assessment:クラス世界トップレベルを追求している安全性評価。
- ※6.重量の異なる車両同士の衝突時における共存を追求し軽い車両の衝突安全性向上と重い車両の加害性低減によって双方の安全性を確保する考え方。
- ※7.同排気量クラスでの比較。
- ※8.SRS[乗員保護補助装置]: Supplemental Restraint System
- ※9.チャイルドシートなどを助手席に装着するときは、後ろ向きにしないなどご注意ください。必ず取扱書をご覧ください。
- ※10.Electronic Brake-force Distribution
- デュアルSRSエアバッグ、プリテンショナー機構は衝突時の衝撃が弱い場合は作動しません。
- 写真は機能説明のためにSRSエアバッグが作動した状態を再現したものです。
- 詳しい仕様、設定については10頁の主要装備一覧表、主要諸元表をご覧ください。



Car to Car 50%ラップオフセット前面衝突試験(双方50km/h、実験用試作車)

## 衝突安全ボディ“GOA”※5

サクシードは、より重量車であるセルシオを用いた前面・側面・後面からの衝突実験を実施。衝突安全ボディ“GOA”をさらに進化させ、全方位コンパティビリティ※6ボディ構造としました。クラストップレベル※7の衝突安全性能を追求しています。



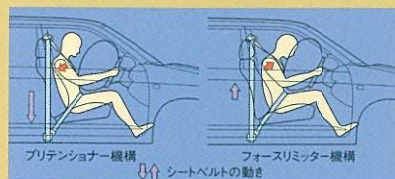
デュアルSRSエアバッグ

## デュアルSRSエアバッグ※8※9

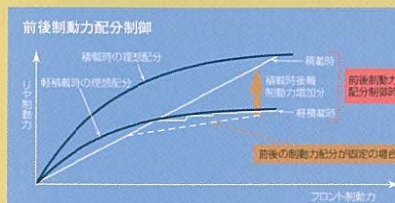
万一の事故の際、前方からの強い衝撃に対して作動し、シートベルトの働きと合わせて運転席・助手席乗員の頭や胸の重大な傷害を軽減します。なお、SRSエアバッグは、あくまでシートベルトを補助する装置です。必ずシートベルトのご着用をお願いします。

## プリテンショナー&フォースリミッター機構

前方からの強い衝撃を感知すると、瞬時にシートベルトを巻き取り乗員の拘束効果を高めるプリテンショナー機構と、シートベルトに一定以上の荷重がかからないようにすることで乗員の胸部への衝撃を緩和するフォースリミッター機構を前席シートベルトに採用しました。



プリテンショナー&フォースリミッター機構付シートベルト



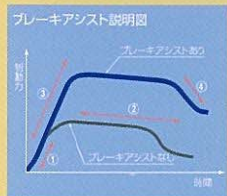
前後制動力配分制御



左右制動力配分制御

## EBD※10(電子制動力配分制御)付ABS

制動時のタイヤロックを防ぐ従来のABS機能に加え、車両の走行状態に応じた適切な制動力をABSのブレーキ油圧制御装置を用いて、前後・左右輪に配分するEBDを搭載。積載状態に応じて適切なブレーキの効き性能を確保すると同時に、旋回中の制動時においても左右輪の制動力をコントロール。車両安定性を確保することで優れた制動性能を実現します。



ブレーキアシスト説明図

- ブレーキアシストの考え方
- ①パニック状態に陥ったドライバーは、緊急制動時に、ブレーキ操作速度は速いものの強く踏み込まず、小さな制動力しか出せないことがあります。
  - ②また、こうしたドライバーは、長く踏み続けられず、制動力が低下することもあります。
  - ③「ブレーキアシスト」は、ブレーキが強く踏まれた場合、ドライバーの緊急制動の意志を推定し、あまり強く踏めない場合でも制動力を高めます。
  - ④「ブレーキアシスト」は、ドライバーが意識してブレーキをゆるめた時は、制動力のアシスト量を減らし、違和感を低減しています。

## ブレーキアシスト

緊急時にブレーキを踏むと、その踏み込み速度と踏み込み量から緊急ブレーキであることをシステムが検知。より強い制動力を発生し、ドライバーの操作をアシストします。●アシストが必要なときは、ペダルを踏み続けてください、アシストがなくなった場合はペダルをゆるめてください。

# 1.5 TX 4WD

Photo:4WD 1.5TX。ボディカラーはシルバーメタリック(199)。内装色はダークグレー。助手席SRSエアバッグ非装着はメーカーオプション。





トヨタ サクシード(ワゴン) 主要装備一覧表

標準装備	メーカーオプション(ご注文時に申し受けます)	TX	
		"Gパッケージ"	
タイヤ・ディスクホイール・足回り	165/80R13(13X5J)ブラックスチールホイール&樹脂フルキャップ 175/65R14(14X5J)ブラックスチールホイール&樹脂フルキャップ ディスクブレーキ(フロント) EBD(電子制動力配分制御)付ABS&ブレーキアシスト		
外装	「カラエディション」[カラードバンパー(フロントコーナーリヤ)※1、カラーサイドプロテクションモール※1、カラードアミラー、カラーラジエーターグリル、カラードアアウトサイドハンドル] サイドプロテクションモール(素地) ドアサッシュブラックアウト フロントドアUVカットグリーンガラス グリーンガラス(リヤドア・リヤクォーター・バックドア) UVカット機能付プライバシーガラス(リヤドア・リヤクォーター・バックドア)※3 マッドガード(フロント・リヤ)	36,750円 (消費税抜き 35,000円)※2	
視界	時間調整式フロント間欠ワイパー リヤ間欠ワイパー ドアミラー 電動リモコン 電動格納式リモコン 電動格納式リモコンカラード	13,650円 (消費税抜き13,000円) ※2	
操作性	バルブ式ハイマウントストップランプ フロントフォグランプ リヤフォグランプ ※4 スピードメーター(メーター照度コントロール付) エンジン回転数感知型パワーステアリング チルトステアリング ウレタン3本スポークステアリングホイール(オーナメント付) パワーウィンドウ 前席 (運転席が最優先で制御) 前席+後席 ドアキー連動電気式ドアロック(バックドア連動) フェルリッドオープナー ワイヤレスリモコンコントロール(バックドア連動・電気式・アンサーバック機能付)	8,400円(消費税抜き8,000円) 10,500円(消費税抜き10,000円) 17,850円(消費税抜き17,000円)	
シート	シート表皮 ファブリック フルファブリック シートバック一体可倒クッション引き起こし式リヤシート フロントヘッドレスト リヤヘッドレスト 運転席シート上下アジャスター 前席ELR付3点式シートベルト(プリテンショナー&フォールミッター機構付) 後左右席ELR付3点式+中央席2点式シートベルト	3,150円 (消費税抜き3,000円)	
内装・荷室	デュアルSRSエアバッグ ※5 サンバイザー(運転席・助手席、ホルダー付) ドアポケット(運転席・助手席) アシストグリップ フロント1 フロント1+リヤ2 ワイドフリーラック(運転席・助手席) カードホルダー センターボックス(キー付) ラゲージカーベット フロアカーベット ルーフサイドインナーガーニッシュ(ピラー) アクセサリソケット(AC100V) デッキサイドポケット	11,550円(消費税抜き11,000円)	
空調	マニュアルエアコン グリーンエアフィルター		
オーディオ ※6	AM電子チューナー付ラジオ&1スピーカー AM/FMマルチ電子チューナー付ラジオ&2スピーカー ラジオレス(2スピーカー)	12,600円 (消費税抜き12,000円) 9,450円 (消費税抜き9,000円) ~3,150円 (消費税抜き3,000円)	
その他	スノーバージョン(雪国仕様) ※7 寒冷地仕様 ※8	3,150円(消費税抜き3,000円) 9,450円(消費税抜き9,000円)	

その他の全車標準装備

- スタビライザー(フロント・リヤ) ●スベアタイヤ(車両装着タイヤ) ●工具(ジャッキ・ジャッキハンドル・ハブナットレンチ) ●UVカット機能付フロントウインドシールドガラス(熱線吸収合わせ・グリーン) ●牽引フック(フロント) ●サイドアビーム ●ハロゲンヘッドランプ ●リヤウインドデフォッガー ●運転席・助手席シートベルト非着用警告灯(点滅式) ●フェルリッド残量ウォーニング ●半ドアアウーニング ●ランプ消し忘れウォーニング ●キー抜き忘れウォーニング ●シフトポジションインジケーター ●デジタルクロック ●パーキングブレーキ(センターレバー式) ●フロントシートスライド ●フロントシートリクライニング ●アジャスタブルシートベルトアンカー ●ルームランプ(フロント) ●ドアアームレスト(運転席・助手席) ●成形ドアトリム ●防眩インナーミラー ●コンソールボックス ●A4バンパー立て ●ベンホルダー ※9 ●インパネテーブル ●カップホルダー(フロントX2) ●コンソールポケット ●買物フック ●灰皿(フロント・照明付) ●シガレットライター ●コートフック ●ラゲージルームランプ

- メーカーオプションはご注文時に申し受けます。メーカーの工場では装着するため、ご注文後はお受けできませんのでご了承ください。
- "Gパッケージ"、"カラエディション"はグレード名称ではありません。●メーカーオプション価格はメーカー希望小売価格(消費税込み)05年6月現在のものを参考価格です。価格は販売店が独自に定めていますので、詳しくは販売店におたずねください。

※1. ボディカラーがホワイト(058)、シルバーメタリック(199)、シャンパンメタリック(585)の場合はライトグレー、ダークブルーマイカメタリック(8P4)の場合はダークグレー、ブラックマイカ(209)の場合はボディ同色となります。 ※2. "カラエディション"、電動格納式リモコンカラードアミラーはセットでメーカーオプションとなります。 ※3. バックドアガラスの色は、リヤドアガラス、リヤクォーターガラスより薄いタイプとなります。 ※4. 寒冷地仕様、スノーバージョン(雪国仕様)装着車のみ選択できます。 ※5. 助手席SRSエアバッグ非装着-18,900円(消費税抜き18,000円)も選択できます。その場合、インパネアパートレイが装着されます。 ※6. オーディオは種類が豊富ですので、詳しい設定については販売店におたずねください。 ※7. スノーバージョン(雪国仕様)では積雪地(北海道を除く)での使用を考慮して、ワイパー関係の強化や主に充電システムの信頼性・耐久性の向上を図っております(装備内容は車型によって異なります)。なお、北海道地区にはスノーバージョン(雪国仕様)の内容を含む寒冷地仕様が全車に標準装備となります。 ※8. 寒冷地での使用を考慮して、主に充電システムの信頼性・耐久性の向上を図っております(装備内容は車型によって異なります)。なお、北海道地区には寒冷地仕様が全車に標準装備となります。 ※9. リヤフォグランプを選択した場合、非装着となります。

トヨタ サクシード(ワゴン) 主要諸元表

車両型式	■車両型式・重量・性能	
	2WD	4WD
	1NZ-FE(1.50ガソリン)	
	TX	TX
スーパーインテリジェント4速オートマチック(Super ECT)	CBA-NCP58G-FWPLK※	CBA-NCP59G-FWPLK※
車両重量	kg 1,060	1,140
車両総重量	kg 1,335	1,415
燃料消費率 10・15モード走行(国土交通省審査値)	km/ℓ 16.4	14.0
主要燃費向上対策	可変バルブタイミング、フレックスロックアップ機構付トルクコンバーター	
最小回転半径	m 5.2	

※"Gパッケージ"の車両型式は末尾に(G)が付きます。

●燃料消費率は定められた試験条件のもとでの値です。実際の走行時には、この条件(気象、道路、車両、運転、整備等の状況)が異なってきますので、それに応じて燃料消費率が異なります。

■エンジン

型式	1.5VVT-i 1NZ-FE	
種類	直列4気筒DOHC	
燃料供給装置	EFI(電子制御式燃料噴射装置)	
総排気量	ℓ 1.496	
内径×行程	75.0×84.7	
圧縮比	10.5	
最高出力(ネット)	kW(PS)/r.p.m. 80(109) [77(105)]/6,000	
最大トルク(ネット)	N・m(kg・m)/r.p.m. 141(14.4) [138(14.1)]/4,200	
使用燃料	無鉛レギュラーガソリン	
燃料タンク容量	ℓ 50	

●エンジン出力表示にはネット値とグロス値があります。「グロス」はエンジン単体で測定したものであり、「ネット」はエンジンと車両に搭載した状態とほぼ同条件で測定したものです。同じエンジンで測定した場合、「ネット」は「グロス」よりガソリン自動車で約15%程低い値(自工会調べ)となっています。●[ ]は4WD車の数値です。

■変速比・減速比

トランスミッション	スーパーインテリジェント4速オートマチック(Super ECT)		
	1.5ℓ ガソリン	4WD1.5ℓ ガソリン	
変速比	第1速	2.847	2.847
	第2速	1.552	1.552
	第3速	1.000	1.000
	第4速	0.700	0.700
減速比	後退	2.343	2.343
		3.924	4.130

■寸法・定員

		TX
全長	mm	4,300
全幅	mm	1,695
全高	mm	1,510(2WD車)/1,515(4WD車)
ホイールベース	mm	2,550
トレッド	前	1,455(2WD車)/1,450(4WD車) ※1
	後	1,465(2WD車)/1,455(4WD車) ※2
最低地上高	mm	155
	長	1,645
室内	幅	1,405
	高	1,245
乗車定員	名	5

※1. "Gパッケージ"は1,445(2WD車)/1,440(4WD車)となります。

※2. "Gパッケージ"は1,455(2WD車)/1,445(4WD車)となります。

■ステアリング・サスペンション・ブレーキ・駆動方式

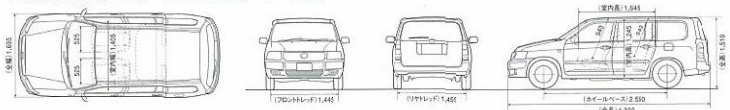
ステアリング	パワーアシスト付ラック&ビニオン	
サスペンション	前	ストラット式コイルスプリング
	後	ラテラルコントロールアーム付4リンク式(ニールスプリング)
ブレーキ	前	ベンチレーテッドディスク
	後	リーディングトレーリング式ドラム
駆動方式	前輪駆動方式/4輪駆動方式	

- "BEAMS" "EFI" "ECT" "GOA" "SUCCEED" "TSOP" "VVT-i"はトヨタ自動車(株)の登録商標です。
- 道路運送車両法による自動車型式指定申請書数値
- 製造事業者:トヨタ自動車株式会社

■内外配色一覧表

	内装色	TX	
		"Gパッケージ"	
ホワイト(058)	ダークグレー	標準設定色	
シルバーメタリック(199)			
ブラックマイカ(209)			
シャンパンメタリック(585)			
ダークブルーマイカメタリック(8P4)			

■寸法図(単位mm) TX "Gパッケージ" 2WD





自動車リサイクル法の施行により、下表のリサイクル料金が別途必要となります。

■リサイクル料金表(単位:円)\*リサイクル料金は'05年6月時点の金額。

車種	リサイクル預託金				資金管理料金	合計	エアバッグ類 レスオプション時の減額
	シュレッダーダスト料金	エアバッグ類料金	フロン類料金	情報管理料金			
WAGON	5,870	2,250	2,050	130	380	10,680	-150

\*リサイクル預託金が預託済のお車を商品車として譲渡する旧所有者(譲渡人)は、車両価値部分とリサイクル預託金相当額の合計額を新所有者(譲受人)からお受け取りになることにより、リサイクル預託金の返金を受けることができます。詳しくは、取扱い販売店におたずねください。

## DEALER OPTION



### BASIC STYLE

Photo:1.5TX。  
ボディカラーはシルバーメタリック(199)。



### "STYLISH PACKAGE"

Photo:2WD 1.5TX "Gパッケージ"。ボディカラーはブラックマイカ(209)。  
バルブ式ハイマウントストップランプはメーカーオプション。下記の商品は販売店装着オプション。

- A フロントスポイラー ● B サイドマッドガード ● C リヤバンパースポイラー
- D メッキグリル ● E メッキドアミラーカバー ● F クリアサイドターンランプ
- G ストライプテープ

■"STYLISH PACKAGE"はグレード名称ではありません。



### LUGGAGE ITEM



トランクマット(カーペットタイプ)



セパレーションネット



ラゲージルームネット

### CONVENIENCE ITEM



ワイドフリーラックレド



フルシートカバー  
(デラックスタイプ)



フェンダーランプ  
(デザインタイプ)

■他にも数多くの販売店装着オプションをご用意しております。詳しくはサクシード用品パンフレットをご覧ください。■販売店装着オプションは、車両・グレード・オプションによって装着できない場合があります。詳しい設定につきましては、販売店におたずねください。



# SUCCEED "MORE"



## サクシード“モア”の特別装備

- 専用外板色レッド〈R29〉
- 専用外板色ジョーヌイエロー〈Y07〉
- ブラック\* フロントアッパーグリル
- ブラック\* サイドプロテクションモール
- ブラック\* コーナーバンパー
- ブラック\* リヤバンパー
- ボディ同色ドアサッシ
- バルブ式ハイマウントストップランプ
- ワイヤレスドアロックリモートコントロール
- ブラック シート&ドアトリム

\* 外板色がブラックマイカ (209) の車両は標準装備となります。

Photo(左):2WD SUCCEED "MORE"  
(ベース車両は2WD SUCCEED 1.5 TX "G package")。  
ボディカラーは専用外板色レッド〈R29〉。  
195/45ZR16タイヤ (TOYO ViMode) & 16×7JJアルミホイール  
(レイズ製 ヘルサス・コレツォーニアバンティアー) は販売店装着オプション。

Photo(右):2WD SUCCEED "MORE"  
(ベース車両は2WD SUCCEED 1.5 TX "G package")。  
ボディカラーは専用外板色ジョーヌイエロー〈Y07〉。

## サクシード“モア”の架装に関するお問い合わせ先

株式会社トヨタモテリスインターナショナル  
「モデリスタコールセンター」  
電話:03-5453-6758

所在地:〒168-0081 東京都杉並区宮前1丁目20の22  
オープン時間/月曜～土曜(除く祝日)  
10:00～18:00

車両の詳細につきましては専用のリーフレットをご覧ください。詳しくはスタッフまで。

 最高の出会いをトヨタ店で。

いろんなクルマと比較もできる。詳しくは!  
<http://toyota.jp>

安心・安全な住まい…トヨタホーム  
21世紀をトータルサポートするカード…TS3  
ケータイ&モバイルSHOP…PiPit  
クルマ買取ネットワーク…T-UP  
人とクルマの新総合サイト…Gazoo  
レンタカー・カーリース…トヨタレンタリース  
物流システム&フォークリフト…TOYOTA L&F  
プレジャーボート…TOYOTA MARINE  
※トヨタホームは一部地域ではお取り扱いしておりません。


このカタログに関するお問い合わせは、  
お近くのサクシード取り扱い販売店  
または下記のお客相談センターへ

トヨタ自動車株式会社 お客様相談センター  
全国共通・フリーコール ☎ 0800-700-7700

オープン時間 365日 9:00～18:00

所在地 〒450-0002 名古屋市中村区名駅四丁目10の27  
第二豊田ビル西館7階

スピードはひかえめに。シートベルトやチャイルドシートを忘れずに。

Drive Your Dreams. 人、社会、地球の新しい未来へ。  TOYOTA

本仕様ならびに装備は予告なく変更することがあります。(このカタログの内容は'05年6月現在のもの) ボディカラーおよび内装色は撮影、印刷インキの関係で実際の色とは異なって見えることがあります。  
森林資源保護のため再生紙を使用いたしました。

TS0029-0506