

SUCCEED

WAGON



1.5TX “G package”

Photo:2WD 1.5TX “G パッケージ”。ボディカラーはブラックマイカ(209)。





1.5TX "G package"

Photo:2WD 1.5TX "G パッケージ"。ボディカラーはブラックマイカ(209)。
バルブ式ハイマウントストップランプはメーカーオプション。

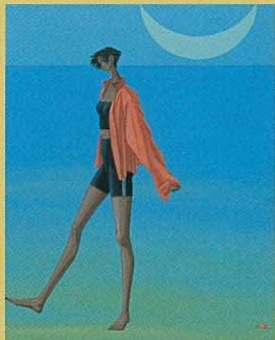




Style New! 発見! サクシード [ワゴン]!!

ワゴンとしてのスペースユーティリティを最大限に追求してみると、今までにない新しいスタイルが生まれました。上質で洗練されたフォルムの下には、大きな可能性に満ちた室内空間が広がります。機能性と上質感を趣味よく主張する5色のボディカラー。生活を彩り豊かにしてくれる、シンプルな気持ち良さをそれぞれが主張します。1.5L INZ-FEガソリンエンジンと新開発のリヤサスペンションがもたらす、軽快できびきびとした走り。フロント・リヤスタビライザーの採用と高剛性ボディによる優れた操縦安定性と快適で静かな乗り心地は、暮らしのパートナーとしての優れた資質を物語ります。さらには、新しい安全思想に基づいたボディ設計や「平成12年基準排出ガス75%低減レベル」*の環境性能の高さ。サクシードのワゴンには、明るい未来が一杯に詰まっています。

*低排出ガス車認定制度(国土交通省認定制度)



ブラックマイカ<209>



シルバーメタリック<199>



ホワイト<058>



シャンパンメタリック<586>



ダークブルーマイカメタリック<8P4>

TX "G package"

	メーカー希望小売価格	北海道地区メーカー希望小売価格
1.5L 2WD 4A/T	147.5万円	148.4万円
1.5L 4WD 4A/T	167.5万円	168.4万円

TX

	メーカー希望小売価格	北海道地区メーカー希望小売価格
1.5L 2WD 4A/T	139.5万円	140.4万円
1.5L 4WD 4A/T	159.5万円	160.4万円

●沖縄地区は価格が異なります。北海道地区の価格には寒冷地仕様の価格が含まれます。 ●価格はメーカー希望小売価格を参考価格です。価格は販売店が独自に定めていますので、詳しくは販売店におたずねください。
●メーカー希望小売価格はスペアタイヤ(車同装着タイヤ)・タイヤ交換用工具等の価格です。 ●保険料、税金(含む消費税)、登録料等の諸費用は別途申し受けます。
●オプションおよび取付費はメーカー希望小売価格には含まれません。 ●ボディカラーは撮影、印刷インキの関係で実際の色とは異なって見えることがあります。



インパネテーブル使用例
*安全のため走行中は格納してください。

Space New! 発展! サクシード [ワゴン]!!



Photo:2WD 1.5TX "G パッケージ"の計器盤と室内。内装色はダークグレー。ワイヤレスドアロックリモートコントロール、AM/FMマルチ電子チューナー付ラジオ&2スピーカーはメーカーオプション。
■計器盤の写真是機能説明のために各ランプを点灯したものです。実際の走行状態を示すものではありません。
■写真是機能説明のためにボディの一部を切断したカットモデルです。

車内をリビングにカスタマイズしてみたいかたがでしょう。

今までのクルマにない新しい発見や感動を、サクシードのワゴンは叶えてくれそうです。

ランチボックスやノートパソコンが置ける、便利なインパネテーブル。運転席前、助手席前に設定された使いやすいワイドフリーラック。

キー付センターボックスや各種ホルダーなどの親切なユーティリティの充実。

さらには、リヤシートを折りたたむことで出現する広いラゲージスペース。

どう使う、どう楽しむは、乗る方のセンス次第。

生活感度のいいスペースを創造する、楽しい共同作業をこのクルマと始めませんか。



1.5 TX "G package"

Photo:2WD 1.5TX "G パッケージ"。ボディカラーはシャンパンメタリック(586)。内装色はダークグレー。

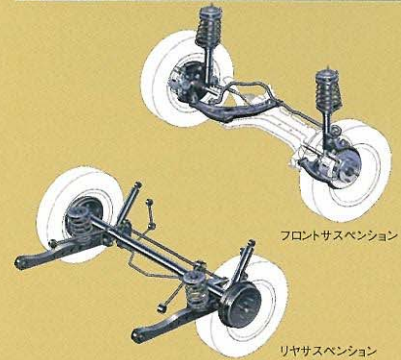
BEAMS^{※1} 1NZ-FE



総排気量(Q):1.496
 最高出力(ネット)(kW[PS]/r.p.m.):80[109]/6,000(2WD)
 最大トルク(N・m[kg・m]/r.p.m.):141[14.4]/4,200(2WD)
 10・15モード走行燃費(国土交通省省令第3号)(km/Q):16.4(2WD)

BEAMS^{※1} 1NZ-FE

VVT-i^{※2}の採用により低・中速域での豊かなトルクと高速域での軽やかな加速を実現します。低燃費・低排出ガス化を一段と進め、国土交通省の低排出ガス車認定制度における最高水準の「平成12年基準排出ガス75%低減レベル」(超-低排出ガスレベル)を達成すると同時に、2WD車は2010年燃費基準^{※3}を先行してクリアしました。

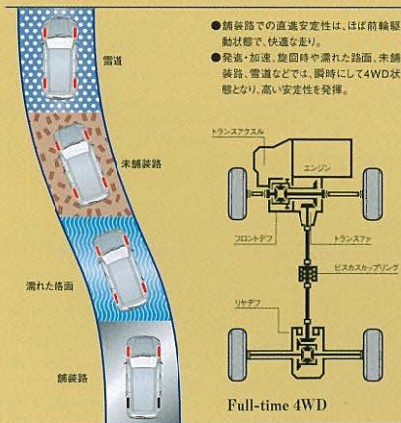


Super ECT

トランスミッションには滑らかで応答性のよい変速を実現するスーパーインテリジェント4速オートマチック"Super ECT"を採用しました。制御の精緻化などを図り、低燃費化を一層進めています。

サスペンション

フロントはL型ロアアームマクファーソンストラット式、リアは新開発のラテラルコントロールアーム付4リンク式と非線形たる型コイルスプリングを採用。乗員数、荷物の量に関わらずつねに優れた操縦性、車両安定性と快適な乗り心地を確保しました。



最小回転半径

ステアリングギヤの最適化を図るなどして、最小回転半径5.2mを実現しています。この取りまわしのよさが、サクシードのワゴンを一段と身近なパートナーにします。

Vフレックスフルタイム4WDシステム

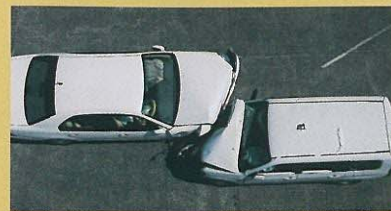
滑りやすい雪道や登り坂などでスムーズな発進、加速を実現します。通常の直進走行時にはFF(前輪駆動)に近い状態で、前後輪に回転差が発生するとビスカスカップリングにより、その回転速度の差に応じた最適なトルクを後輪へ配分します。

立体駐車場対応

都市部のシブな駐停車事情に配慮し、一般的な制限高さ(1.55m)の立体駐車場に無理なく入庫できる全高としています。



※1.Breakthrough Engine with Advanced Mechanism System(先進機構を備えた画期的エンジン)
 ※2.Variable Valve Timing-intelligent(連続可変バルブタイミング機構)
 ※3.省エネ法で定められている燃費基準。
 ※4.GOA-Global Outstanding Assessment:クラス世界トップレベルを追求している安全性評価。
 ※5.重量の異なる車両同士の衝突時における共存を追求し、軽車両の衝突安全性向上と重車両の加害性低減によって双方の安全性を確保する考え方。
 ※6.同排気量クラスでの比較。
 ※7.SRS(乗員保護補助装置):Supplemental Restraint System
 ※8.チャイルドシートなどを助手席に装着するときは、後ろ向きにしないなどご注意ください。必ず取扱書をご覧ください。
 ※9.Electronic Brake-force Distribution
 ■デュアルSRSエアバッグ、プリテンショナー機構は衝突時の衝撃が弱い場合は作動しません。
 ■写真は機能説明のためにSRSエアバッグが作動した状態を再現したものです。
 ■詳しい仕様、設定については10頁の主要装備一覧表、主要諸元表をご覧ください。



Car to Car 50%ラップオフセット前面衝突試験(双方50km/h、実験用試作車)

衝突安全ボディ"GOA"^{※4}

サクシードは、より重量車であるセルシオを用いた前面・側面・後面からの衝突実験を実施。衝突安全ボディ"GOA"をさらに進化させ、全方位コンパティビリティ^{※5}ボディ構造としました。クラストップレベル^{※6}の衝突安全性能を追求しています。



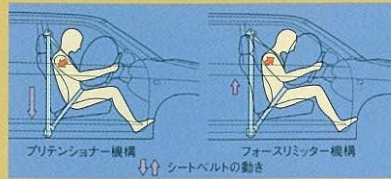
デュアルSRSエアバッグ

デュアルSRSエアバッグ^{※7}※8

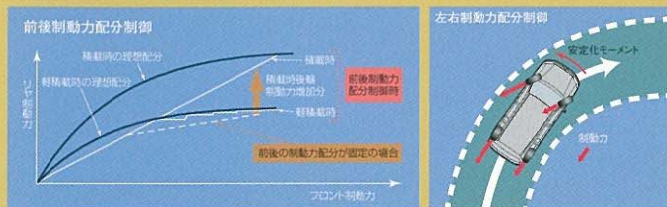
万一の事故の際、前方からの強い衝撃に対して作動し、シートベルトの働きと合わせて運転席・助手席乗員の頭や胸の重大な傷害を軽減します。なお、SRSエアバッグは、あくまでシートベルトを補助する装置です。必ずシートベルトのご着用をお願いします。

プリテンショナー&フォースリミッター機構

前方からの強い衝撃を感知すると、瞬時にシートベルトを巻き取り乗員の拘束効果をも高めるプリテンショナー機構と、シートベルトに一定以上の荷重がかからないようにすることで乗員の胸部への衝撃を緩和するフォースリミッター機構を前席シートベルトに採用しました。



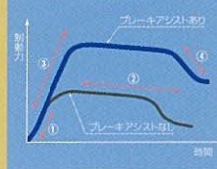
プリテンショナー&フォースリミッター機構付シートベルト



EBD^{※9}(電子制動力配分制御)付ABS

制動時のタイヤロックを防ぐ従来のABS機能に加え、車両の走行状態に応じた適切な制動力をABSのブレーキ油圧制御装置を用いて、前後・左右輪に配分するEBDを搭載。積載状態に応じて適切なブレーキの効き性能を確保すると同時に、旋回中の制動時においても左右輪の制動力をコントロール。車両安定性を確保することで優れた制動性能を実現します。

ブレーキアシスト説明図



ブレーキアシストの考え方

- パニック状態に陥ったドライバーは、緊急制動時に、ブレーキ操作速度は速いものの強く踏み込まず、小さな制動力しか出せないことがあります。
- また、こうしたドライバーは、長く踏み続けられず、制動力が低下することもあります。
- 「ブレーキアシスト」は、ブレーキが強く踏まれた場合、ドライバーの緊急制動の意志を推定し、あまり強く踏めない場合でも制動力を高めます。
- 「ブレーキアシスト」は、ドライバーが意識してブレーキをゆるめた時は、制動力のアシスト量を減らし、違和感を低減しています。

ブレーキアシスト

緊急時にブレーキを踏むと、その踏み込み速度と踏み込み量から緊急ブレーキであることをシステムが検知。より強い制動力を発生し、ドライバーの操作をアシストします。●アシストが必要なときは、ペダルを踏み続けてください。アシストがなくなった場合はペダルをゆるめてください。

1.5 TX 4WD

Photo:4WD 1.5TX。ボディカラーはシルバーメタリック(199)。内装色はダークグレー。助手席SRSエアバッグ非装着はメーカーオプション。



シートバック一体可倒クッション引き起こし式リヤシート&ラゲージスペース

リヤシートは、クッション引き起こし式のシートバック一体可倒シートを採用。シートクッションを前方に引き起こし、シートバックを前に倒せば、フラットで広いラゲージスペースが出現します。背もたれ肩口両端にはシートバックロックを解除するストラップを設定し、シートバックを倒す際の操作性も高めました。使いやすく、どんどん積めるが、自慢です。



シートバック一体可倒クッション引き起こし式リヤシート



折りたたみ式カップホルダー
フロアコンソールに設置。コンソールを物入れとしても活用できる折りたたみ式を採用。



ワイドフリーラック(運転席)
インストルメントパネルの下にさまざまな物を収納できる深底タイプの大型トレイ。



インパネテーブル
引き出し式のテーブルを設定。ランチボックスや小型パソコンなどが置けるサイズを確保。
*安全のため走行中は格納してください。



センターボックス(キー付)
盗難防止に配慮したキーロック付のボックスを設定。車検証、小物などの収納に便利。

Dealer Option

NAVIGATION※1 ※2 ※3

ナビ初めての方にも安心、機能充実の1DINモデル!



わからない時にヒント機能!
ナビの機能、操作についてわからない時、知りたい機能の説明を表示することができます。迷うことなく多彩なナビ機能をお楽しみいただけます。

1DINナビ5.8 NVN-D53

*AM電子チューナー付ラジオ&1スピーカー車に装着時は、1スピーカーのため、ナビ音声案内中はオーディオの音が聞こえません。

最新のナビ機能とCDオーディオを搭載したスタンダードモデル!



DVDナビ
TV CDチューナー
NDCT-W53



よく使う機能をショートカットスイッチとして地図画面上に表示、簡単に特定の機能を実行することができます。

VICS-FM多重内蔵、オーディオ一体モデル!



ナビ
TV MDチューナー
NCMT-W53 ※4 ※5



10個のボタンに割り当てられた50音や数字を押して簡単操作10キーダイレクト入力。携帯電話の感覚で手軽に入力できます。

AUDIO



デジタルサウンドを満喫するCDスタンダードモデル!

CDチューナー
CN-W53



ETC車載器※6(オンダッシュスリム)

有料道路の利用時に料金所(入口、出口)、検札所の通過をスムーズに行うために自動で料金を精算するシステムです。

- ※1.安全のため、走行中、一部操作できない機能があります。また、テレビ放送・FM多重文字放送は安全のため走行中は画像が消え、音声だけになります。
- ※2. NVN-D53を除き、VICS(道路交通情報通信システム)は提供情報の変更等により、一部の情報が表示されなくなる場合があります。あらかじめご了承ください。その場合、対応版のナビ用地図ソフトをご購入いただくことで、より正確に情報を表示することが可能になります。(詳しくは販売店におたずねください。)
- ※3. コピーコントロールCDなどは再生できません。場合があります。
- ※4. ラジオを聞いている場合(除くNHK-FM)、VICS(FM多重)受信はできません。
- ※5. NCMTは音楽CDとナビ用地図ソフトの同時使用ができません。ナビ使用中に音楽CDを聞くためには別途販売店装着オプションのCDチェンジャーが必要となります。
- ※6. 有料道路自動料金支払いシステム“ETC”車載器はETCシステム(ETCレーン又はETCカードリーダー)のサービスを開始している有料道路料金所以外ではご利用になれません。利用可能な料金所は道路事業者またはそのホームページ等にてご確認ください。

■詳しい仕様、設定については10頁の主要装備一覧表、主要諸元表をご覧ください。

トヨタ サクシード(ワゴン) 主要装備一覧表

	標準装備		メーカーオプション(ご注文時に申し受けます)	
	標準装備	メーカーオプション	販売店装着オプション	販売店装着オプション
タイヤ・ディスクホイール・足回り	165/80R13 (13X5J)ブラックスチールホイール & 樹脂フルキャップ	175/65R14 (14X5J)ブラックスチールホイール & 樹脂フルキャップ		
外装	ディスクブレーキ(フロント) EBD(電子制動力配分制御)付ABS&ブレーキアシスト 「カラーエディション」(カラードリアミラー(フロント・リヤ)※1、カラードア内装(フロント・リヤ)※1、カラードアミラー、カラーラジエーターグリル、カラードアアウトサイドハンドル)			3.5万円※2
	サイドプロテクションモール(素地) ドアサッシュブラックアウト フロントドアUVカットグリーンガラス グリーンガラス(リヤドア・リヤクォーター・バックドア) UVカット機能付プライバシーガラス(リヤドア・リヤクォーター・バックドア)※3 マッドガード(フロント・リヤ)			1.5万円
視界	時間調整式フロント間欠ワイパー リヤ間欠ワイパー ドアミラー			
	電動リモコン 電動格納式リモコン 電動格納式リモコンカラー			1.3万円 ※2
	バルブ式ハイマウントストップランプ フロントフォグランプ リヤフォグランプ ※4		0.8万円	0.8万円 1.0万円
操作性	スピードメーター(メーター照度コントロール付) エンジン回転数感知型パワーステアリング チルトステアリング ウレタン3本スポークステアリングホイール(オーナメント付) パワウインドウ 前席 運転席側後席 ドアキー連動電気式ドアロック(バックドア連動) フューエルリッドオープナー ワイヤレスドアロックリモコン(バックドア連動・電波式・アンサーバック機能付)			1.7万円 1.7万円
シート	シート表皮 シートバック一体倒クッション引き起こしシート フロントヘッドレスト リヤヘッドレスト 運転席シート上下アジャスター 前席ELR付3点式シートベルト(プリテンショナー&フォールミッター機構付) 後左右席ELR付3点式+中央席2点式シートベルト			0.3万円
内装・荷室	デュアルSRSエアバッグ ※5 サンバイザー(運転席・助手席、ホルダー付) ドアポケット(運転席・助手席) アシストグリップ ワイドフリーラック(運転席・助手席) カードホルダー センターボックス(キー付) ラゲージカーペット フロアカーペット ルーフサイドインナーガーニッシュ(ピラー) アクセサリーネット(AC100V) デッキサイドポケット		ニーバン 塩ビマット	1.1万円 1.1万円
空調	マニュアルエアコン クリーンエアフィルター			
オーディオ	AM電子チューナー付ラジオ&1スピーカー AM/FMマルチ電子チューナー付ラジオ&2スピーカー ラジオレス(2スピーカー)		0.9万円 0.9万円	1.2万円 -0.3万円
その他	スノーバージョン(雪国仕様) ※7 寒冷地仕様 ※8		0.3万円 0.9万円	0.3万円 0.9万円

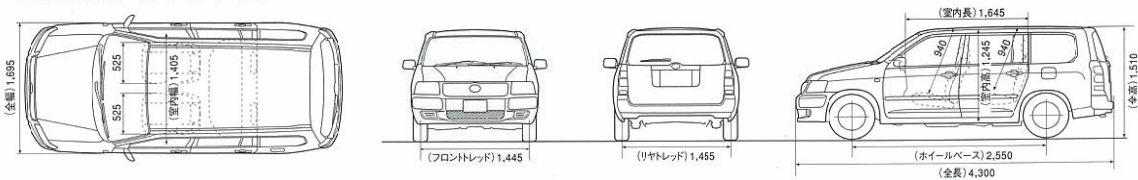
その他の全車標準装備

●スタビライザー(フロント・リヤ) ●スペアタイヤ(車両装着タイヤ) ●工具(ジャッキ・ジャッキハンドル・ハブナットレンチ) ●UVカット機能付フロントウインドシールドガラス(熱線吸収合わせ・グリーン) ●牽引フック(フロント) ●サイドドアビーム ●ハロゲンヘッドランプ ●リヤウインドウデフォグ ●運転席・助手席シートベルト非着用警告灯(点滅式) ●フューエル残量ウォーニング ●半ドアウォーニング ●ランプ消し忘れウォーニング ●キー抜き忘れウォーニング ●シフトポジションインジケータ ●デジタルロック ●パーキングブレーキ(センターレバー式) ●フロントシートスライド ●フロントシートリクライニング ●アジャスタブルシートベルトアンカー ●ルームランプ(フロント) ●ドアアームレスト(運転席・助手席) ●成形ドアトリム ●防眩インナーミラー ●コンソールボックス ●A4バンパー立て ●ベンホルダー ※9 ●インパネテーブル ●カップホルダー(フロント×2) ●コンソールポケット ●買物フック ●灰皿(フロント・照明付) ●シガレットライター ●コートフック ●ラゲージルームランプ

●メーカーオプションはご注文時に申し受けます。メーカーの工場では装着するため、ご注文後はお受けできませんのでご了承ください。●「Gパッケージ」・「カラーエディション」はグレード名称ではありません。●価格はメーカー希望小売価格で参考価格です。価格は販売店が独自に定めていますので、詳しくは販売店におたずねください。●価格には取付費は含まれません。●税金(含む消費税)などの諸費用は別途申し受けます。

※1. ボディカラーがホワイト(058)、シルバーメタリック(199)、シャンパンメタリック(586)の場合はライトグレー、ダークブルーメタリック(8P4)の場合はダークグレー、ブラックマイカ(209)の場合はボディ同色となります。 ※2. 「カラーエディション」、電動格納式リモコンカラードアミラーはセットでメーカーオプションとなります。 ※3. バックドアガラスの色は、リヤドアガラス、リヤクォーターガラスより薄いタイプとなります。 ※4. 寒冷地仕様、スノーバージョン(雪国仕様)装着車のみ選択できます。 ※5. 助手席SRSエアバッグ非装着(-1.8万円)も選択できます。その場合、インパネアパーチェイが装着されます。 ※6. オーディオの種類が豊富ですので、詳しい設定については販売店におたずねください。 ※7. スノーバージョン(雪国仕様)では積雪地(北海道を除く)での使用を考慮して、ワイパー関係の強化や主に充電システムの信頼性・耐久性の向上を図っております(装備内容は車型によって異なります)。なお、北海道地区にはスノーバージョン(雪国仕様)の内容を含む寒冷地仕様が全車に標準装備となります。 ※8. 寒冷地での使用を考慮して、主に充電システムの信頼性・耐久性の向上を図っております(装備内容は車型によって異なります)。なお、北海道地区には寒冷地仕様が多車に標準装備となります。 ※9. リヤフォグランプを選択した場合、非装着となります。

■寸法図(単位:mm) TX「Gパッケージ」2WD



トヨタ サクシード(ワゴン) 主要諸元表

	2WD		4WD	
	1NZ-FE (1.5l ガソリン)			
	TX		TX	
車両型式	スーパーインテリジェント4速オートマチック(Super ECT)		UA-NCP59G-FWPLK※	
車両重量	kg	1,060	1,140	
車両総重量	kg	1,335	1,415	
燃料消費率(0・15モード走行(国土交通省審査値))	km/l	16.4	14.0	
最小回転半径	m	5.2		

※「Gパッケージ」の車両型式は末尾に(G)が付きます。

★印車両は、低燃費・低公害車の普及促進税制の適合車です。ご購入時に自動車取得税の軽減措置が受けられます(平成16年3月31日まで)。また、ご購入の翌年度の自動車税について軽減措置が受けられます(平成16年3月31日までの新車登録車を対象)。詳しくは販売店におたずねください。

●主要燃費向上対策として、可変バルブタイミング、フレックスロックアップ機構付トルクコンバーターを採用しています。
●燃料消費率は定められた試験条件のもので値です。実際の走行時には、この条件(気象、道路、車重、運転、整備等の状況)が異なると、それに伴って燃料消費率が異なります。

■エンジン	
型式	1.5VVT-i 1NZ-FE
種類	直列4気筒DOHC
燃料供給装置	EFI(電子制御式燃料噴射装置)
総排気量	l
内径×行程	75.0×84.7
圧縮比	10.5
最高出力(ネット)	kW(PS)/r.p.m.
最大トルク(ネット)	N·m(kg·m)/r.p.m.
使用燃料	無鉛レギュラーガソリン
燃料タンク容量	l

●エンジン出力表示にはネット値とグロス値があります。「グロス」はエンジン単体で測定したものであり、「ネット」とはエンジンを車両に搭載した状態とほぼ同条件で測定したものです。同じエンジンで測定した場合、「ネット」は「グロス」よりガソリン自動車で約15%程低い値(自工会調べ)となっています。●[]は4WD車の数値です。

■変速比・減速比	
トランスミッション	スーパーインテリジェント4速オートマチック(Super ECT)
エンジン	1.5 l ガソリン
	4WD1.5 l ガソリン
変速比	
第1速	2.847
第2速	1.552
第3速	1.000
第4速	0.700
後退	2.343
減速比	
	3.924

■寸法・定員	
	TX
全長	mm
全幅	mm
全高	mm
ホイールベース	mm
トレッド	前 mm
	後 mm
最低地上高	mm
	長 mm
室内	幅 mm
	高 mm
乗車定員	名

※1. 「Gパッケージ」は1,445(2WD車)/1,440(4WD車)となります。

※2. 「Gパッケージ」は1,455(2WD車)/1,445(4WD車)となります。

■ステアリング・サスペンション・ブレーキ・駆動方式	
ステアリング	パワーアシスト付ラック&ピニオン
サスペンション	前 ストラット式コイルスプリング
	後 ラテラルコントロールアーム付4リンク式(コイルスプリング)
ブレーキ	前 ベンチレーテッドディスク
	後 リーディングトレーリング式ドラム
駆動方式	前輪駆動方式/4輪駆動方式

■「BEAMS」「EFI」「ECT」「GOA」「SUCCEED」「TSOP」「VVT-i」はトヨタ自動車(株)の登録商標です。
■道路運送車両法による自動車型式指定申請書数値
■製造事業者:トヨタ自動車株式会社

■内外配色一覧表		
	内装色	TX
		「Gパッケージ」
ホワイト	(058)	
シルバーメタリック	(199)	
ブラックマイカ	(209)	ダークグレー
シャンパンメタリック	(586)	
ダークブルーメタリック(8P4)		

DEALER OPTION



BASIC STYLE

Photo:1.5TX。ボディカラーはシルバーメタリック(199)。



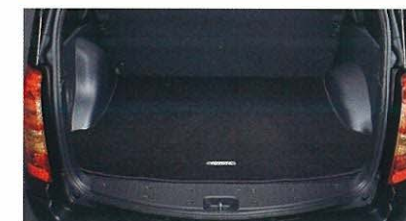
“STYLISH PACKAGE”

Photo:2WD 1.5TX「Gパッケージ」。ボディカラーはブラックマイカ(209)。バルブ式ハイマウントストップランプはメーカーオプション。下記の商品は販売店装着オプション。

- A フロントスポイラー
- B サイドマッドガード
- C リヤバンパースポイラー
- D メッキグリル
- E メッキドアミラーカバー
- F クリアサイドターンランプ
- G ストライプテープ

■「STYLISH PACKAGE」はグレード名称ではありません。

LUGGAGE ITEM



トランクマット(カーペットタイプ)



セパレーションネット



ラゲージルームネット

CONVENIENCE ITEM



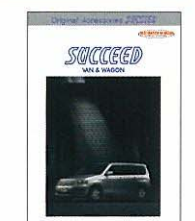
ワイドフリーラックリッド



フルシートカバー(ドラムスタイプ)



フェンダーランプ(デザイナータイプ)



用品パンフレット

■この他にも数多くの販売店装着オプションをご用意しております。詳しくはサクシード用品パンフレットをご覧ください。
■販売店装着オプションは、車両・グレード・オプションによって装着できない場合があります。詳しい設定につきましては、販売店におたずねください。

SUCCEED "MORE"



サクシード“モア”の特別装備

- 専用外板色レッド(R29)
- ブラック* フロントアッパーグリル
- ブラック* サイドプロテクションモール
- ブラック* コーナバンパー
- ブラック* リヤバンパー
- ボディ同色ドアサッシ
- バルブ式ハイマウントストップランプ
- ワイヤレスドアロックリモートコントロール
- ブラック シート&ドアトリム

*外板色がブラックマイカ(209)の車両は標準装備となります。

Photo:2WD SUCCEED "MORE" (ベース車両は2WD SUCCEED 1.5 TX "G package")。
ボディカラーは専用外板色レッド(R29)。
195/45ZR16タイヤ(TOYO TRAMPIO Vmode) & 16×7Jアルミホイール
(レイズ製 ベルサス・ツリスモ スーパー)は販売店装着オプション。

サクシード“モア”の装備に関するお問い合わせ先
株式会社トヨタモデリスタインターナショナル
「モデリスタコールセンター」

電話:03-5453-6758

所在地:〒168-0081 東京都杉並区宮前1丁目20の22
オープン時間/月曜～土曜(除く祝日)
10:00～18:00

車両の詳細につきましては専用のリーフレットをご覧ください。詳しくはスタッフまで。

いろんなクルマと比較もできる。詳しくは!
www.toyota.co.jp/succeed_wg

住宅……………トヨタホーム	人とクルマの新総合サイト…Gazoo
21世紀型一輪ガジェット車…TS ³ 新・新・新	レンタカー、カーリース…トヨタレンタリース
ケータイ&モバイルSHOP…PIPiIt	ロジスティクス…TOYOTA L&F
クルマ買取ネットワーク…T-UP	フレッシュポート…TOYOTA MARINE

*トヨタホームは一部地域ではお取扱いしていません。

このカタログに関するお問い合わせは、
お近くのサクシード取り扱い販売店
または下記のお客様相談センターへ

トヨタ自動車株式会社 お客様相談センター
全国共通・フリーコール ☎0800-700-7700

所在地 〒450-0002 名古屋市中村区名駅四丁目10の27番2豊田ビル西館7階
オープン時間 月曜～金曜(除く祝日)
9:00～12:00 13:00～17:00

スピードはひかえめに。シートベルトやチャイルドシートを忘れずに。

Drive Your Dreams. 人、社会、地球の新しい未来へ。 TOYOTA

本仕様ならびに装備は予告なく変更することがあります。(このカタログの内容は'03年10月現在のもの) ボディカラーおよび内装色は撮影、印刷インキの関係で実際の色とは異なって見えることがあります。
森林資源保護のため再生紙を使用いたしました。

TS0029-0310