



GOING  
NEW

MARK II



GOING  
NEW

## 心地よい緊張感のある、男でありたい。

それは日々の生活の中での、ほんの小さなこだわりかも知れない。  
毎朝チョイスする洋服から始まり、週末の過ごし方まで、煩雑な毎日に流されることなく、  
私はこうありたいという考え、流儀を大切にしていくなりの美学。  
年を重ねても妥協することなく、変わることはない確固たる思いは、  
そのひとの人物像をはっきりと、みずみずしく浮びあがらせる。  
マークII。自分のセンスを大切にする人々の思いをのせて、  
歴史と革新が交差する2000年に眩しく、新しく走りだした。  
群を抜くメカニズム、安全性、語り尽くせない快適性を包み込み、環境に優しく、  
数ある高級車の中でもひととき個性豊かに。  
ふたたび世の男たちを奮い立たせるセダンとなるために。

Image revolution MARK II

# II

内側に熱い思いを秘めながらも  
男は、心穏やかな表情でクールを装う。  
マークIIがいつでも、その熱き思いを走らせてくれるから。



2.5 GRANDE G

Photo: 2.5 グランデ G。ボディカラーはシルバーメタリック (1C0)。



# II

男はマークIIを身にまとう。  
それはまるで仕立てのいいスーツに身を包むかのように、  
じつに自然に、さり気なく。

## 2.5 GRANDE G

Photo: 2.5 グランデ G。ボディカラーはシルバーマトリック (1C0)。  
DVDボイスナビゲーション付EMV (エレクトロマルチビジョン)、インダッシュCDチェンジャー+カセット一体AM/FMマルチ電子チューナー付ラジオ+6スピーカーはメーカーオプション。

# II Driving pleasure

ここからすべてが動きだす。

イグニッションキーをONした瞬間から、男とマークIIの静かな語り合いが始まる。



Photo: 2.5グラデュGの計器盤、クルーズコントロール、DVDボイスナビゲーション付EMV(エレクトロマルチビジョン)はメーカーオプション。  
VSC、TRC、タイヤ空気圧警報システムはセットでメーカーオプション。内装色はチャコール。  
■計器盤の写真は機能説明のために各ランプを点灯したものです。実際の走行状態を示すものではありません。画面はハメ込み合成です。■写真は機能説明のためにボディの一部を切断了カットモデルです。



# II Grand space

格調高い調度品に囲まれたような空間が広がる。  
いつでも胸を張って大切な人を招待できる、とっておきの場所だ。



Photo: 2.5グランデGの室内。クルーズコントロール、DVDボイスナビゲーション付EMV(エレクトロマルチビジョン)はメーカーオプション。  
VSC、TRC、タイヤ空気圧警報システムはセットでメーカーオプション。内装色はチャコール。

# II

オーナーというよりも、  
心走らせるドライバーでありたい。  
風の中を突き抜ける感覚が、すべてを解き放してくれる。



2.5 GRANDE iR-V

Photo: 2.5 GRANDE iR-V. ボディカラーはダークグレーマイカメトリック(IC6)。

鍛え抜かれた、洗練された全身。

いつも強くありたいという男の思いを

満たしてくれる「GRANDE iR-V」と「GRANDE iR-S」。

iRには、知的な速さ(Intelligent Rapidity)という意味が込められている。

安定感あふれる乗り心地、優れた操縦性などあらゆる面において

高次元で完成されたマークIIの走りに甘んじることなく、

よりスポーティでアグレッシブなテイストを求めて、

専用のチューニングを施したサスペンションとした。

引き出されたダイナミックな運動性能でドライバーを魅了する“iRシリーズ”。

## 2.5 “GRANDE iR” series

足回りのほかにも内外装において、専用装備を身にまとう。

知的な走りへのイメージネーションをかき立てる装備群には

目を見張るものがある。そう、すべては男の思いを走らせるために。



Photo:2.5 グランデ iR-V。  
ボディカラーはダークグレイマイカメタリック(1C6)。  
本革シート表皮、DVDナビナビゲーション付  
EMV(エレクトロマルチビジョン)、  
盗難防止システム(エンジンイモビライザーシステム)  
はメーカーオプション。内装色はブラック。  
■画面はハメ込み合成です。  
■写真は機能説明のためにボディの一部を  
切断したカットモデルです。  
■装備類の詳しい設定につきましては、  
P.32-33の主要装備一覧表をご覧ください。

# II Intelligent rapidity



### “iRシリーズ”専用装備

- スポーツフロントグリル
- ディスプレイヘッドランプ  
(スモークタイプ/ロービーム)
- アンバー色ターンシグナルランプ
- UVカット機能付ソフトプライバシーガラス  
(リヤサイドガラス・バックガラス)
- リヤスポイラー(LEDハイマウントストップランプ付)
- ボディ同色リヤガーニッシュ
- 専用内装色(ブラック)
- 専用スポーツシート(ブラック)
- 本革巻き3本スポークステアリングホイール
- 本革巻きシフトレバーノブ
- 本革巻きパーキングブレーキレバー
- ワインレッド木目調パネル(インストルメントパネル&ドアトリム)
- 専用チューニングサスペンション
- 17インチアルミホイール
- 215/45ZR17 タイヤ(フロント)+225/45ZR17 タイヤ(リヤ) [iR-V]
- 215/45ZR17 タイヤ(フロント・リヤ) [iR-S]







ドアを開ける前から、こいつを走らせてみたいという衝動にかられてしまう。

見る者すべての心をとらえて、決して放そうとしない存在感。

かつてのセダンというスタイルが築いてきたイメージを

マークIIは、自らのスタイリングで覆した。

堂々としたフォルムには、躍動感と洗練された雰囲気が漂う。

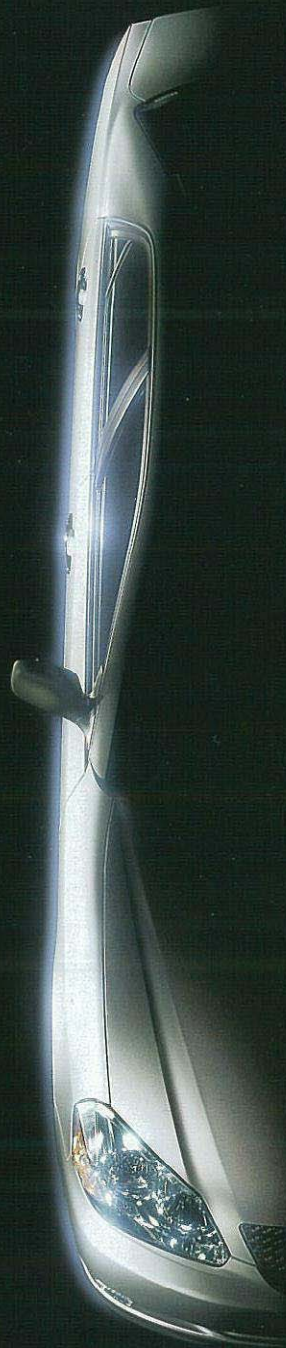
それはフロントビューを印象づけるヘッドランプや

後ろ姿に華をそえるリヤコンビランプといったディテールに至るまで、

マークII独自の美意識が貫かれているからだ。

## II Exterior

ふとすれ違った瞬間に心が惹かれたり、揺さぶられたりする。  
男たちはこんな大きな存在をずっと待ち望んでいた。



## II Driving amenity

ひとたびドライバースシートに身を委ねると、五感に触れてくるもの。  
ここに乗り込む前からイメージしていた空気が確かにある。

ドライバーが乗り込んだ瞬間、マークIIは語り始める。

目にするもの、触れるものすべてから、心地よく、優しく、頼もしく伝わってくる。

それはドライバーがマークIIを後にするときにもうかがえる。

ワイヤレスドアロックリモートコントロールで施錠(解錠)した時は、ハザードランプを

点滅させてアンサーバックする。

また、エンジンイモビライザーシステムは

IDコードが登録された正規キー以外

ではエンジンを始動させない、

セキュリティ性に優れたアイテムだ。



① オブテイトロンメーター(メーター照度コントロール付)  
視認性に優れた自発光式アナログメーター。  
立体造形された金属調の表示パネルに、  
イグニッションキーONで文字やウォーニングが  
浮かび上がります。  
■計器盤の写真は機能説明のために各ランプを  
点灯したものです。実際の走行状態を示すものではありません。



②



③



④

② 4本スポークステアリングホイール(本革+木目調)

③ 8ウェイマルチアジャスタブルパワーシート

シートのスライド、リクライニング、座面上下の各位置を電動で調整可能。  
無段階調整で体格に合わせた適切なドライビングポジションを  
設定することができます。また、ランバーサポートも電動調節可能です。

④ ゲート式A/Tシフトレバー シンプルな操作で的確なシフトチェンジを可能にするゲート式A/Tシフトレバーを採用しました。

⑤ 木目調パネル(インストルメントパネル&ドアトリム) 格調あるアンティーク家具をイメージさせる木目調パネルが上質な室内空間を演出します。

■装備類の詳細な設定につきましては、P.32-33の主要装備一覧表をご覧ください。



常に魅了し続ける存在であるために、細部に至るまで妥協は許されない。この信念は、室内装備の数々をつくり込む際にも貫かれている。

テーマはこの上ない機能性と実用性の具体化。

ドライバーをはじめ乗る人すべてに「快適」を実感してもらえよう、さまざまなアイデアと技術を惜しみなく各所に、ちりばめている。

## Interior

実用的で、機能的で、センスがよくなければならない。

# II

## Audio & Visual

情報化社会を走り抜けるマークII。その最先端の装備として用意されているのがDVDボイスナビゲーション付EMV<sup>※1</sup>。EMVはタッチパネル7インチディスプレイにテレビ<sup>※1</sup>、空調、ナビゲーションの操作表示機能やメンテナンス情報の表示を集約したほか、FM文字多重放送受信<sup>※1</sup>、VICS<sup>※2</sup>受信やトヨタ情報通信システム・モネ<sup>※3</sup>への接続、ブラインドコーナーモニターなどの拡張機能にも対応する。そして、音響解析に基づきリアウトされた6スピーカーの奏でるサウンドもぜひ堪能していただきたい。



■ナビ画面は拡大済み合成です。



**DVDボイスナビゲーション付EMV (エレクトロマルチビジョン)**  
ナビゲーションシステムは、新トヨタ地図データベースの採用により、ナビゲーション情報の高品質化を図ると同時に、DVDの採用によって、地図の拡大・縮小、スクロール、経路探索などの処理時間を大幅に短縮し、高速化を実現。さらに、建物を住所表示のピンポイントで探索する戸番検索、50音名称からエリアとジャンルの複合条件で目的建物を探索できるハイブリッド検索、建物内施設の情報案内、大交差点で走行可能なレーンを表示するレーン案内、3Dパターン拡大図、5ルート探索、インターチェンジ指定など大幅に機能を拡大しました。

**ブラインドコーナーモニター** [販売店装着オプション]  
小型のCCDカメラをバンパーの両側に埋め込み、見通しの悪い交差点やT字路などで、左右のカラー映像をEMVディスプレイに表示。車両を交差点に深く侵入させることなく、接近中の車両や人の有無を確認することができます。

- ① **天井ビルトイン式エアピュリファイヤー**  
薄型・低騒音を実現し、天井にビルトインしたエアピュリファイヤー。粉塵・花粉などを効果的に除去し、LEDによる光触媒で室内の空気を快適に保ちます。
- ② **ファジー制御オートエアコン**  
ファジー制御を採用することで、きめ細かな温度制御が自動的に行なわれます。
- ③ **スライド式アームレスト付コンソールボックス (トレイ付/ファブリック張り)**  
前席乗員のポジションに応じてアームレスト部分をスライドすることができます。
- ④ **開閉式フロントドアポケット**  
A4サイズで厚さ40mmまでの物を収納可能な、開閉式のドアポケットです。
- ⑤ **ラゲージユーティリティボックス**  
リヤシートのアームレストトランクスルーからアクセスが可能なユーティリティボックスを設置しました。
- ⑥ **室内イルミネーション**  
シフトレバー付近、前席のドアポケット部、そして運転席・助手席の足元を、LED光源の柔らかなアンバー色で照らします。
- ⑦ **手動式バックウィンドウサンシェード**  
背後からの直射日光を遮り、後席の快適性をサポートします。
- ⑧ **フロントウィンドシールドガラス撥水加工**  
特に雨天の高速走行時に、ガラス面の雨滴を細かい粒子状にして効果的に排除させるため視認性が向上します。\*水滴が乱反射し、視界が曇らげられることがありますので、雨天時は必ずワイパーを併用してください。

臨場感ある音楽を楽しみながら、オンタイムで情報を受け取る。



インダッシュCDチェンジャー+MD一体AM/FMマルチ電子チューナー付ラジオ+6スピーカー  
CD一体AM/FMマルチ電子チューナー付ラジオ+カセット+6スピーカー  
インダッシュCDチェンジャー+カセット一体AM/FMマルチ電子チューナー付ラジオ+6スピーカー  
ラジオレス+6スピーカー

## Dealer's option

<p>MD &amp; CD (6連奏)</p> <p>MD CD チェンジャー チューナー MCHN-W59</p>	<p>CD (6連奏) &amp; カセット</p> <p>CD チェンジャー カセットチューナー GHKT-W59</p>	<p>NAVI option</p> <p>渋滞情報をナビでキャッチ。VICS<sup>※2</sup>システム ●光ビーコン・電波ビーコン・FM多重に対応した3メディアタイプとFM多重のみに対応したタイプを2種類ご用意。</p> <p>欲しい情報がすぐ手に入る。モネ<sup>※3</sup>対応ハンズフリーセット ●モネのご利用は、ナビ、携帯電話に別売のモネ対応ハンズフリーセットをご購入の上、モネへの入会が必要となります。</p>
<p>MD &amp; CD</p> <p>MD CD チューナー(S) MCT-W50S</p>	<p>CD &amp; カセット</p> <p>CD カセット チューナー CKP-W59</p>	<p>ETC 車載器 (ETCサービス開始後発売予定) ●有料道路の利用時に料金所、検札所の通過をスムーズに行うために自動で料金を精算するシステムです。</p>

※1.安全のため走行中は一部操作できない機能があります。TV放送は安全のため走行中は音声だけとなります。FM文字多重放送は日次・交通情報・気象情報・緊急情報に限り、走行中も表示されます。放送局の設定によっては異なる場合があります。その他の情報は安全のため走行中は表示されません。  
※2.VICS (道路交通情報通信システム) はサービス地域が限られております。VICSによる交通情報の地図上への表示は、今後サービス地域が拡大された場合に、その対象地域で一部表示されない情報があります。また、提供情報の変更等により、一部の情報が表示されなくなる場合があります。予めご了承ください。その場合、対応版のナビ用地図ソフトをご購入いただくことで、より正確に情報を表示することが可能となります。(詳しくは販売店におたずねください)  
※3.トヨタ情報通信システム・モネ (MONET: Mobile Network) のご利用には、モネ対応ナビゲーションとモネ対応ハンズフリーセット、携帯電話 (デジタル9600bpsあるいはcdmaOne 14.4kbps)、モネへの入会 (有料) が必要となります。このシステムは、携帯電話の受信可能エリア内であれば、全国どこでも情報の受信が可能です。(詳しくは販売店におたずねください)

■装備額の詳しい設定につきましては、P.32-33の主要装備一覧表をご覧ください。

効率よく、力強く、静かに、滑らかに、そして環境に優しく。  
 次世代を見据えたセダンの走りは、さまざまな要望に  
 誠実に応えていかなければならない。そこで  
 マークIIは2.5ℓエンジンに、新開発の  
 直噴(筒内直接燃料噴射)システムD-4を採用した。  
 BEAMS<sup>※1</sup>1JZ-FSE VVT-i D-4 エンジン。  
 新方式のスリットノズルインジェクターで燃料を  
 扇状に直接噴射し、浅皿コンパクト燃焼室と相まって  
 超希薄燃焼による画期的な低燃費をもたらした。  
 その結果、10・15モード走行において、  
 クラストップレベルの低燃費<sup>※2</sup> 12.6km/ℓ(4A/T)を実現。  
 「平成12年基準排出ガス25%低減レベル<sup>※3</sup>」となっている。



## II Mechanism Power unit

力を誇示するだけが  
 決して本当の強さではない。優しさを兼ね備えてこそ、  
 その魅力は何倍にも増幅され、愛される。

さらに、高圧縮比11.0、VVT-i<sup>※4</sup>(連続可変バルブタイミング機構)、ACIS(可変吸気システム)、  
 独立ストレートインテークポートなどの採用により、低・中速域での豊かなトルクを獲得し、  
 発進・加速時において優れた性能を発揮してくれる。



**BEAMS 1JZ-FSE VVT-i D-4**  
 総排気量: 2,491ℓ  
 最高出力: [ネット] 147kW (200PS) / 6,000 r.p.m.  
 最大トルク: [ネット] 250N·m (25.5kg·m) / 3,800 r.p.m.



※1 BEAMS(ビームス): Breakthrough Engine with Advanced Mechanism System (社会との調和を図った同排気量クラス世界トップレベルのエンジン)  
 ※2 同排気量クラスでの比較。  
 ※3 低排出ガス車認定制度(国土交通省認定制度)。平成12年4月より適用。  
 ※4 VVT-i: Variable Valve Timing-intelligent

## II Mechanism Power unit

環境のために、資源のために、そして満ち足りたパワーのために、進化は続く。果てなき理想を求めて、最高の技術が惜しみなく活かされる。

マークIIには前記のD-4エンジンの他にも頼もしいエンジンがラインナップしている。  
 走りを堪能するための2.5ℓスポーツエンジンのBEAMS 1JZ-GTE VVT-iは、VVT-iと高効率セラミックターボの採用により、圧倒的なパワーとレスポンスを発揮する。そして「平成12年基準排出ガス25%低減レベル」となっているBEAMS 1G-FE VVT-iは、レギュラーガソリン仕様で2.0ℓエンジンクラスストップレベルの性能と燃費を実現。

また、4WD車に搭載される2.5ℓエンジンBEAMS 1JZ-GE VVT-iは、吸排気系の最適化などにより市街地では俊敏な加速を、また高速道路では伸びやかな走りを実現。低燃費、静粛性、排出ガス中の炭化水素および窒素酸化物の低減などバランスのとれた高性能を発揮する。

**BEAMS 1JZ-GTE VVT-i**  
 総排気量: 2,491ℓ  
 最高出力: [ネット] 206kW (280PS) / 6,200 r.p.m.  
 最大トルク: [ネット] 378N·m (38.5kg·m) / 2,400 r.p.m.



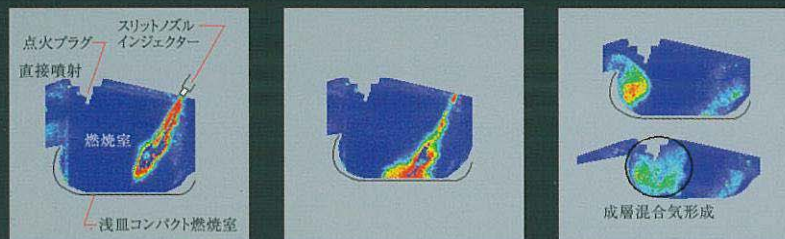
**BEAMS 1JZ-GE VVT-i**  
 総排気量: 2,491ℓ  
 最高出力: [ネット] 147kW (200PS) / 6,000 r.p.m.  
 最大トルク: [ネット] 255N·m (26.0kg·m) / 4,000 r.p.m.



**BEAMS 1G-FE VVT-i**  
 総排気量: 1,988ℓ  
 最高出力: [ネット] 118kW (160PS) / 6,200 r.p.m.  
 最大トルク: [ネット] 200N·m (20.4kg·m) / 4,400 r.p.m.

**スーパーインテリジェント5速オートマチック<5 Super ECT>**  
 ワイドレンジでクロスレシオのギヤ比やライン油圧最適制御、電子制御スロットル協調制御など先進の制御技術によって、応答性の高い伸びやかな加速フィールを獲得し、低燃費化も実現した。

### 成層混合気形成過程(側面視)



エネルギー資源の有効利用と環境保護を目指した、先進のテクノロジー。直噴(筒内直接燃料噴射)とは、空気だけを多量に吸入させたシリンダー内に、ガソリンを直接噴射する方式であり、最大のメリットは燃料の噴射時期を精密にコントロールすることで、少ない燃料でも高効率に燃焼させられることです。D-4は、数々のシステムを採用し、成層燃焼を実現。従来のガソリンエンジンの約1/3という極めて薄い混合気での安定した超希薄燃焼を実現します。

さり気ない身のこなしが、その人らしさを  
 物語るように、クルマの個性もまた  
 走りに現れる。マークIIのフラットで  
 しなやかな乗り心地。操舵に対する  
 俊敏な動きや、揺るぎない安定性。  
 すべての調和した走りが人を魅了する。



## Footwork Chassis II

移動していることを意識させない  
 重厚で、安定感のあるドライビングフィールと乗り心地。  
 この奥深い脚力が、快感の領域へと誘う。

高級車にふさわしい操縦性・走行安定性と乗り心地を実現するため、  
 4輪にダブルウィッシュボーンサスペンションを採用。

これにより、高次元の走行安定性と卓越した操縦性を獲得した。

また足回りの見直しは、室内スペースや

トランク容量を十分に確保できるという成果をもたらした。

仮想ロールダンパー制御を追加した新設定のH<sup>∞</sup>-TEMSは、  
 最適な減衰力が得られるように各4輪をコントロールする。



### 4輪ダブルウィッシュボーンサスペンション

フロントはジオメトリーの最適化を図った  
 ハイマウントアッパーアーム式を採用。  
 リヤでは旋回時の上下動の抑制、また制動時や加速時の車両挙動の  
 変化を抑えるなど、徹底的なチューニングを施しました。

### H<sup>∞</sup>(インフィニティ)-TEMS

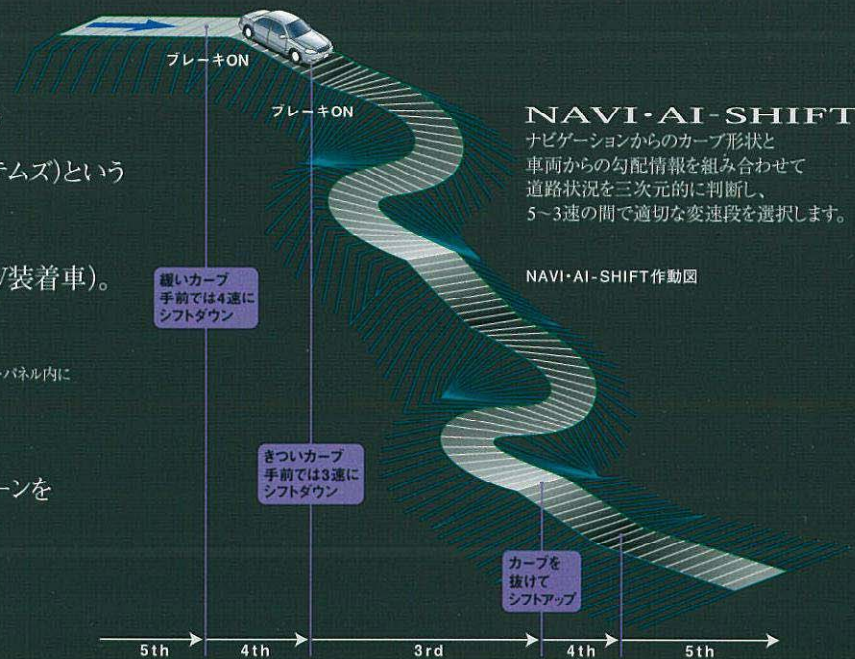
非線形H<sup>∞</sup>制御理論に基づくセミアクティブ減衰力制御を  
 実施し、様々な路面からの入力に対して  
 自然で滑らかな乗り心地を実現しています。また、  
 TEMSとしては初めて仮想ロールダンパー制御を採用。  
 浮き上がりのない安定した旋回姿勢を維持し、  
 コーナリングでの安心感およびハンドリングの応答性を高め、  
 コントラブルでスタビリティのある走りをもたらします。

より安全に、より円滑に、より快適な道路交通システムの  
 在り方を目指したITS(インテリジェント・トランスポート・システムズ)という  
 トヨタの新しい取り組みがマークIIに活かされている。  
 5速オートマチック車に設定のNAVI・AI-SHIFT(EMV装着車)。



変速段がメーターパネル内に  
 表示されます。

ドライバーの意志や道路状況に応じて最適なシフトパターンを  
 選択する制御に加え、DVDボイスナビゲーションから  
 走行する道路状況(カーブなど)を先行して読み取り、  
 道路勾配とドライバーの操作に合わせた  
 適切なシフト制御を行う。



### NAVI-AI-SHIFT

ナビゲーションからのカーブ形状と  
 車両からの勾配情報を組み合わせて  
 道路状況を三次元的に判断し、  
 5-3速の間で適切な変速段を選択します。

NAVI-AI-SHIFT作動図

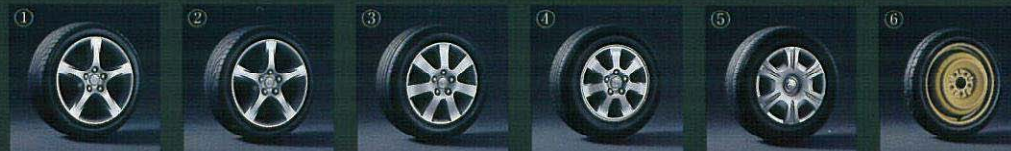


目には見えないが確実に存在する空気。  
 高速域での走行性能を追求すると、その存在はますます  
 大きなものとなる。そこでボディ各部の空気の流れを解析し  
 最適化を試みた。その結果、Cd値(空気抵抗係数)  
 0.29を達成。空気抵抗の低減は動力性能の向上や  
 低燃費化という恩恵をもたらした。

走行中においても静かな室内空間を提供するためにボディ剛性を高め、  
 路面の凹凸などに起因するボディ振動を大幅に抑制している。  
 また、風切り音の低減に向けてボディ形状の最適化を行い、  
 床下のフラット化をはじめ  
 フェンダーシールの採用、ドアミラーの  
 取付位置に至るまで吟味した。

## Power & Silence Body II

強い体でなければならない。  
 滑らかに、静かに、駆け抜けるために。  
 風との一体感をいつでも心地よく感じるために。



- ① 225/45ZR17 (17×7.5JJアルミホイール) ② 215/45ZR17 (17×7Jアルミホイール)
- ③ 205/55R16 89V (16×6.5Jアルミホイール) ④ 195/65R15 91H (15×6.5Jアルミホイール)
- ⑤ 195/65R15 91H (15×6.5Jスチール+樹脂フルキャップ) ⑥ 応急用タイヤ

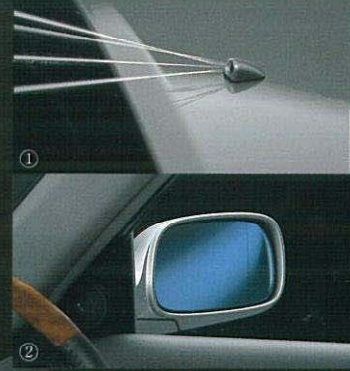
事故を起こさないようにする予防安全のために、まずドライバーを疲労させないような運転環境の創造と良好な運転視界の確保に努めている。

そして、走る、曲がる、止まる、といった一連の操作に確かな安心感を与える基本性能を高めたうえで、予防安全の追求は、高い運動性能の追求とイコールのテーマとしてとらえた。

コーナリングでの制動時においても、左右輪の制動力をコントロールし、車両安定性を確保するEBD<sup>\*1</sup>付ABS。

ブレーキ操作に呼応するブレーキアシスト。

そしてVSCやTRCなど、さまざまな電子制御テクノロジーを駆使した安全装備は、意のままに走る喜びを大切にしながら、常に高い操縦安定性を提供し、最善の性能を実現してくれる。



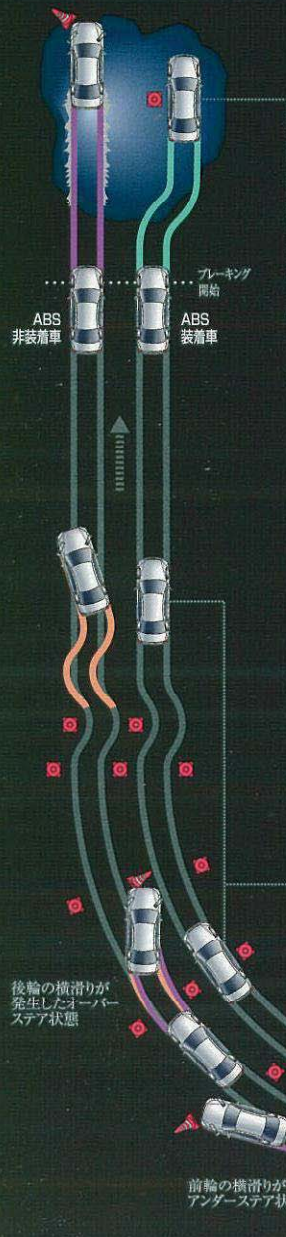
- ① 噴射量を従来より約20%抑え、高効率な拭拭性能を発揮する新方式のウォッシャーノズル
- ② 雨天時の視認性確保に大きく貢献するヒーター付・レインクリアリングフルミラー

- 省電力にもかかわらず、より太陽光に近い色と抜群の明るさで照らすディスチャージヘッドランプ（ロービーム）
- クラッチを踏まないでエンジンがかからないクラッチスタートシステム（マニュアル車）

# Safety II

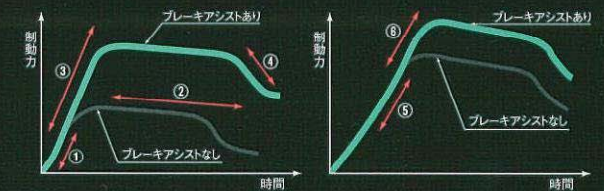
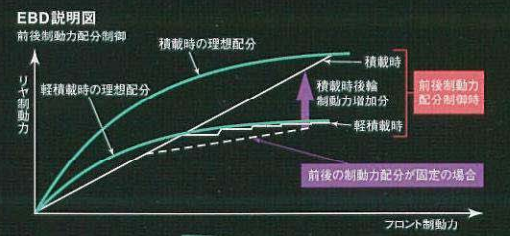
## Active safety

頼もしいマークIIの走りには、さまざまな状況においても揺るがない、安全への強い意志がある。それは深い信頼感をもたらす。



### EBD (電子制動力配分制御) 付ABS & BRAKE ASSIST

タイヤロックを防ぎ、車両安定性を確保する従来のABS機能に加え、車両の走行状態に応じた適切な制動力をABSのブレーキ油圧制御装置を用いて前後輪に分配。特に積載時における制動力を軽減し、優れたブレーキの効き性能を確保します。さらに旋回中の制動時においても、左右輪の制動力をコントロールし、車両安定性を確保することによって優れたブレーキ性能を実現。また、ブレーキアシストはブレーキペダルが緊急制動時に急速度で踏み込まれた場合や、定員乗車で坂道を下る時などに通常より強く踏み込まれた場合に、より大きな制動力を発生させることにより、ブレーキ操作を補助する装置です。



- ブレーキアシストの考え方
- ① パニック状態に陥ったドライバーは、緊急制動時に、ブレーキ操作速度は速いものの強く踏めず、小さな制動力しか出せないことがあります。
- ② またこうしたドライバーは、長く踏み続けられず、制動力が低下することもあります。
- ③ 「ブレーキアシスト」はブレーキが速く踏まれた場合、ドライバーの緊急制動の意志を推定し、あまり強く踏めない場合でも制動力を高めます。
- ④ 「ブレーキアシスト」はドライバーが意識してブレーキをゆるめた時は、制動力のアシスト量を減らし、違和感を低減しています。
- ※アシストが必要な時はブレーキペダルを踏み続けてください。
- ⑤ また、ブレーキ操作速度は速くなくても強いブレーキが必要な場合もあります。
- ⑥ そのような強い制動力が必要な場合にも、制動力を高めます。

**VSC**  
障害物回避のための急激なハンドリング操作や、滑りやすい路面でのコーナリング時の車両の横滑りを抑制し、安定性の確保に大きく貢献します。

**TRC**  
滑りやすい路面での発進・加速時に、タイヤの空転を抑え適切な駆動力を確保し、アクセル操作を容易にするほか、加速中の操作性と車両安定性の確保にも寄与します。



オフセット前面衝突実験 ■64km/h、写真は実験用の試作車

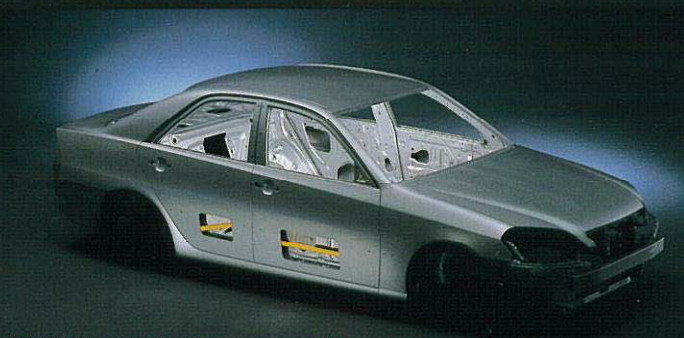
より重量のある車両との衝突、より高い速度で衝突した場合を想定して、オフセット前面衝突試験は従来の60km/hから64km/hに、フルラップ前面および側面衝突試験は50km/hから55km/hに速度をアップ。

# II Safety

## Passive safety

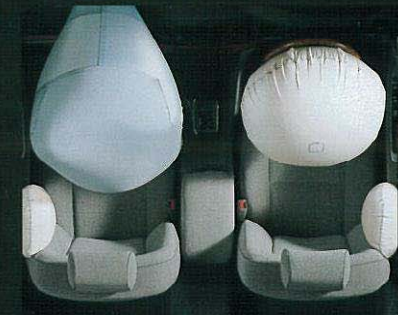
万一の時のダメージを、いかに少なくするか。乗る人を安心感でそっと包むように、衝突の一瞬に対する、技術がマークIIに宿っている。

安全への徹底した取り組みは、衝突安全の追求においても同様だ。まず、欧州の厳しい安全基準に対応した新プラットフォームの採用と、さまざまな方向からの衝突時にも客室空間を確保できるキャビン構造をさらに進化させた、衝撃吸収ボディ&高強度キャビン<sup>GOA</sup><sup>\*2</sup>を採用したことで、クラス<sup>\*3</sup>トップレベルの乗員保護性能を実現している。これに加え、デュアルSRS<sup>\*4</sup>エアバッグを全車標準装備とし、前席SRSサイドエアバッグ&前後席SRSカーテンシールドエアバッグを設定。前席と後左右席には、WILコンセプト<sup>\*5</sup>を取り入れたシート構造を採用し、乗員保護に努めている。



GOA Global Outstanding Assessment  
■サイドエアバッグは説明のために着色したものです。

また、後左右席はISOFIX対応チャイルドシート<sup>\*6</sup>固定用のアンカーバーを設置。衝突事故の際、エンジン停止時とエアバッグ作動時に、フューエルポンプを停止させるフューエルカットシステムを搭載した。

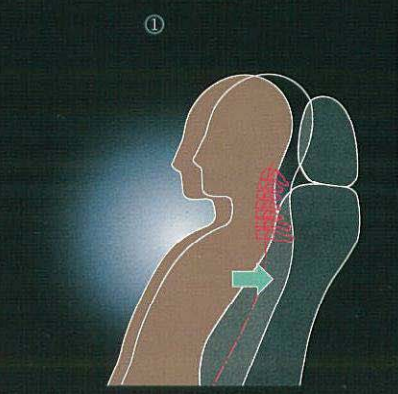


### SRS AIR BAGS

■写真は機能説明のためにすべてのSRSエアバッグが作動した状態を再現したものです。なお、前席SRSサイドエアバッグ、前後席SRSカーテンシールドエアバッグは、実際の衝突時には衝突箇のみ膨らみます。

- ※1. EBD (電子制動力配分制御): Electronic Brake force Distribution
- ※2. GOA=Global Outstanding Assessment: 世界トップレベルの安全性評価という意味。
- ※3. 同排気量クラスでの比較。
- ※4. SRS [乗員保護補助装置]: Supplemental Restraint System
- ※5. WIL [頭部傷害低減]: Whiplash Injury Lessening
- ※6. ISOFIXチャイルドシートは11月からの発売となります。なお、マークII用として認可を受けたシートのみ使用できます。それ以外のチャイルドシートは、シートベルトでの固定となります。詳しくは販売店におたずねください。

■チャイルドシートなどを助手席に装着する時は、後ろ向きにしないでください。また、前席にはマークII専用の純正カバー以外には取付けられないなど、ご注意ください。必ず取扱書をご覧ください。



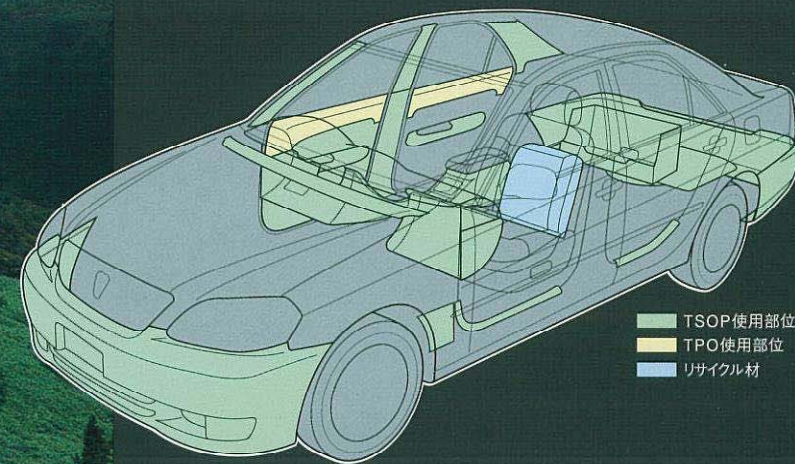
① WILコンセプトシート (前席&後左右席) 背中がシートに沈み込み、頭と背中を同時に支えます。

② 頭部衝撃緩和と構造インテリア ビラーガーニッシュやルーフ内部には、乗員の頭部などを保護するために、衝撃を緩和するエネルギー吸収材を内蔵。

■装備類の詳しい設定につきましては、P.32-33の主要装備一覧表をご覧ください。

トヨタは「トータルクリーン」の理念のもと、「開発・生産・使用・廃棄」のすべての過程で人と地球に優しいクルマづくりを進めています。

生産分野はもちろん、1998年には設計・開発分野において、自動車メーカーとして国内で初めてISO 14001<sup>\*1</sup>の認証を取得。このマネジメントシステムに基づき、マークIIはさまざまな角度から環境保全対策を実施しています。さらにマークIIは、ターボ車を除く全車が「平成12年基準排出ガス25%低減レベル<sup>\*2</sup>」をクリア<sup>\*3</sup>したほか、直噴ガソリンエンジンBEAMS D-4の搭載に代表される燃費の大幅な向上、また、リサイクルに適した素材TSOPの採用など、エコロジーの課題に対して多面的なアプローチを実施しています。



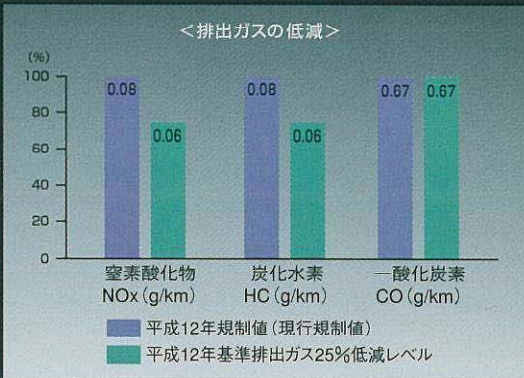
<sup>\*1</sup> ISO 14001:国際標準化機構 (ISO) が1996年9月に制定した環境マネジメントシステム (EMS) の国際規格。環境負荷を継続的に低減できるシステムを構築した企業、自治体の組織などに認証が与えられます。  
<sup>\*2</sup> 低排出ガス車認定制度 (国土交通省認定制度)  
<sup>\*3</sup> 七都府県市六府県市低公害車指定制度の基準もクリアしています。  
<sup>\*</sup> 4A/T車の数値。  
<sup>\*</sup> 5.経済産業省リサイクルイニシアチブで設定されている業界目標。

# II Ecology Total clean

マークIIは地球規模で未来を見据える。環境のためにできることを、ひとつひとつ責任をもって成し遂げていくからこそ、走り続けられる。

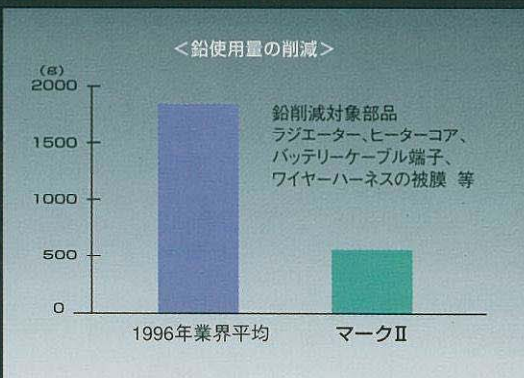
### 地球温暖化を防ぐために。

**燃費向上** 温室効果ガスであるCO<sub>2</sub>排出量のさらなる低減をめざして、全車で徹底した燃費の向上を図りました。VVT-i、D-4システム (1JZ-FSE)、さらに高効率トランスミッションの採用などパワートレイン系での取り組みのほか、床下のフラット化や整流パーツの採用による空気抵抗の低減 (Cd値0.29)を図り、全車、従来型を上回る燃費を実現しています。特に、新開発2.5ℓ直噴エンジンBEAMS D-4は、同排気量クラス最高レベルの12.6km/ℓ<sup>\*4</sup> (10・15モード走行)の燃費を達成しました。



### クリーンな都市環境のために。

**排出ガスのクリーン化** VVT-iを中心に、NOx吸蔵還元型三元触媒装置 (1JZ-FSE)、空燃比補償装置、点火時期制御装置、燃料蒸発ガス抑止装置などの排出ガス浄化技術のさらなる最適化を図り、特に冷間始動からの浄化能力を高めました。その結果、ターボ車を除く全車がNOx、HCにおいて平成12年排出ガス規制値をさらに25%下回ることで「平成12年基準排出ガス25%低減レベル<sup>\*2</sup>」をクリアしています。



### クルマとしての役目を終えてからのことも配慮。

**リサイクル** 従来よりリサイクル性に優れた熱可塑性樹脂TSOPを内外装部品に積極的に採用してきました。今回、その剛性と成形性を一段と高めた新しいTSOPを、フロントバンパーとリヤバンパーに採用しました。その結果、従来のTSOP材に比べ約10%の軽量化を実現しています。また、樹脂ゴム部品については分別に役立つ材質マーキングを徹底。バンパーについては解体裁断後も識別しやすいようにバンパー裏面全幅にわたってマーキングを施しています。

**環境負荷物質の低減** ラジエーター、ヒーターコア、ワイヤーハーネス被覆、バッテリーケーブル端子などから鉛をなくし、車両全体で「新型車の鉛使用量を2005年末までに1996年比で1/3以下に低減する」という目標<sup>\*5</sup>を早期に達成しました。

### トヨタ マークII 環境仕様

仕様	駆動方式	FR (後輪駆動方式)			4WD (四輪駆動方式)		FR (後輪駆動方式)				
		TA-JZX110	TA-GX110	TA-GX115	TA-JZX115	GH-JZX110					
車両型式		TA-JZX110	TA-GX110	TA-GX115	TA-JZX115	GH-JZX110					
エンジン		1JZ-FSE		1G-FE		1JZ-GE					
使用燃料		ガソリン									
トランスミッション		4A/T	5A/T	4A/T	4A/T	5M/T	4A/T				
オゾン層破壊物質	CFC12 [エアコン冷媒]	使用せず									
温室効果ガス	HFC134-a [エアコン冷媒] 使用量	g 550									
燃料消費率	CO <sub>2</sub> 排出量 [10・15モード燃費値換算]	g/km	187	190	203	200	223	256	270	284	
	10・15モード走行 [国土交通省審査値]	km/ℓ	12.6	12.4	11.6 <sup>*1</sup>	11.8	10.6	9.2	9.8	9.4	
主要燃費向上対策		筒内直接燃料噴射、可変バルブタイミング、ロックアップ機構付トルコン				可変バルブタイミング、ロックアップ機構付トルコン					
車外騒音	加速走行騒音 [適合規制値]	dB-A 76									
排出ガス	適合規制または低排出ガス車認定制度のレベル	平成12年基準排出ガス25%低減レベル							平成12年規制		
	規制値またはレベル値 (10・15モード走行)	NOx	g/km 0.06							0.08	
		CO	g/km 0.67							0.08	
部品に使用している環境負荷物質	鉛 ('96年比)	使用 (1/3以下)							極微量 <sup>*2</sup>		
	水銀	極微量 <sup>*2</sup>							極微量 <sup>*3</sup>		
	カドミウム	使用せず							使用せず		
	アジ化ナトリウム	使用せず							使用せず		
リサイクル関係	リサイクルし易い材料を使用した部品 (TSOP)	フロントバンパー、リヤバンパー、ピラーガーニッシュ、フロントドアトリムロア、ラゲージボックス、ツールボックス、インストルメントパネルロア、コンソールボックス、グローブボックス など							ドアトリム表皮		
	樹脂、ゴム部品への材料表示 (TPO)	あり							あり		

<sup>\*1</sup> 車両重量が1,520kg以上の場合の数値。 <sup>\*2</sup> 家庭用蛍光灯と同種のものに使用。 <sup>\*3</sup> 家電製品と同種類のルー等に使用。 <sup>\*</sup> 印の数値の車両は低燃費自動車優遇税制の対象となります。

# Ecology Total clean

環境への優しさは、イメージだけで語ることは許されない。マークIIはデータを公開し、その取り組みを具体的に提示できる。

# II



2.5 GRANDE G-tb



Photo: 2.5 GRANDE G-tb。ボディカラーのミレニアムパールメタリック(2HF)。クルーズコントロール、本革シート表皮、DVDボイスナビゲーション付EMV(エレクトロマルナビゲーション)、インテグレーションCDチェンジャー+MD一体AM/FMマルチ電子チューナー付ラジオ+6スピーカーはメーカーオプション。内装色はアイボリー。

メーカー希望小売価格 <sup>※1</sup>
333.0万円
北海道地区メーカー希望小売価格 <sup>※2</sup>
335.5万円



2.5 GRANDE



Photo: 2.5 GRANDE。ボディカラーはダークブルーマイカ(8P8)。195/65 R15 91H(15×6.5J)アルミホイールはメーカーオプション。内装色はチャコール。

メーカー希望小売価格 <sup>※1</sup>
273.0万円
北海道地区メーカー希望小売価格 <sup>※2</sup>
276.0万円

# II

## Grade variation Luxury

上質にもさまざまな、姿かたちがある。  
じっくり選んでみるのもいい。

※1. 沖縄地区は価格が異なります。  
 ※2. 北海道地区の価格には寒冷地仕様、熱線入りテントフロントウインドシールドガラス、ヒーター付・レインクリアリングブルーミラー、開欠リヤワイパーが含まれます。  
 ◆価格はスペアタイヤ、タイヤ交換用工具付の価格です。 ◆価格にはオプションおよび取付費は含まれません。  
 ◆価格はメーカー希望小売価格で参考価格です。価格は販売店が独自に定めていますので、詳しくは販売店におたずねください。  
 ◆保険料、税金(含む消費税)、登録料などの諸掛は別途申し受けます。



2.5 GRANDE G



Photo: 2.5 GRANDE G。ボディカラーはシルバースタリック(1C0)。クルーズコントロール、DVDボイスナビゲーション付EMV(エレクトロマルナビゲーション)、インテグレーションCDチェンジャー+カセット一体AM/FMマルチ電子チューナー付ラジオ+6スピーカーはメーカーオプション。内装色はチャコール。

メーカー希望小売価格 <sup>※1</sup>
306.0万円
北海道地区メーカー希望小売価格 <sup>※2</sup>
308.5万円



2.0 GRANDE



Photo: 2.0 GRANDE。ボディカラーはスーパーホワイトII(040)。内装色はチャコール。

メーカー希望小売価格 <sup>※1</sup>
235.0万円
北海道地区メーカー希望小売価格 <sup>※2</sup>
238.0万円

## II Grade variation

4WD 力強く大地を駆け抜けるその姿にロマンが漂う。



2.5 GRANDE G Four



Photo: 2.5 GRANDE G Four.  
ボディカラーのホワイトパールクリスタルシャイン(06S)はメーカーオプション。  
内装色はアイボリー。

メーカー希望小売価格 <sup>※1</sup>
326.0万円
北海道地区メーカー希望小売価格 <sup>※2</sup>
328.5万円



2.0 GRANDE Four



Photo: 2.0 GRANDE Four.  
ボディカラーはボルドーマイカ(3P2)。  
内装色はアイボリー。

メーカー希望小売価格 <sup>※1</sup>
265.0万円
北海道地区メーカー希望小売価格 <sup>※2</sup>
268.0万円



2.0 GRANDE Four  
"S package"



Photo: 2.0 GRANDE Four "S Package".  
ボディカラーはシルバーメタリック(1C0)。  
CD一体AM/FMマルチ電子チューナー付ラジオ+カセット+6スピーカーはメーカーオプション。  
内装色はチャコール。

メーカー希望小売価格 <sup>※1</sup>
246.0万円
北海道地区メーカー希望小売価格 <sup>※2</sup>
249.2万円



2.5 GRANDE iR-V



Photo: 2.5 GRANDE iR-V.  
ボディカラーはダークグレーマイカメタリック(1C6)。本革シート表皮、DVDボイスナビゲーション付EMV(エレクトロマルチビジョン)はメーカーオプション。  
内装色はブラック。

メーカー希望小売価格 <sup>※1</sup>
SMT: 333.0万円 A/T: 336.0万円
北海道地区メーカー希望小売価格 <sup>※2</sup>
SMT: 335.5万円 A/T: 338.5万円

## II Grade variation

Sporty 走りへの熱き思いを、託してみるのもいい。

※1 沖縄地区は価格が異なります。  
※2 北海道地区の価格には寒冷地仕様、熱線入りテンテッドフロントウィンドシールドガラス、ヒーター付・レインクリアリングブルーミラー、間欠リヤワイパーが含まれます。  
◆価格はスペアタイヤ、タイヤ交換用工具付の価格です。◆価格にはオプションおよび取付費は含まれません。  
◆価格はメーカー希望小売価格で参考価格です。価格は販売店が独自に定めていますので、詳しくは販売店におたずねください。◆保険料、税金(含む消費税)、登録料などの諸損は別途申し受けます。



2.5 GRANDE iR-S



Photo: 2.5 GRANDE iR-S.  
ボディカラーはスーパーホワイトII(040)。  
クルーズコントロールはメーカーオプション。  
内装色はブラック。

メーカー希望小売価格 <sup>※1</sup>
295.0万円
北海道地区メーカー希望小売価格 <sup>※2</sup>
297.5万円



標準装備 メーカーオプション (ご注文時に申し受けます) 販売店装着オプション

トヨタ マークII 主要装備一覧表	2WD				4WD			
	グランデG-tb	グランデG	グランデ		グランデIR-V	グランデIR-S	グランデG Four	グランデ Four "Sパッケージ"
	2500EFI ツインカム24 ターボVVT-i	2500EFI ツインカム24 VVT-i D-4	2500EFI ツインカム24 VVT-i D-4	2000EFI 24バルブ VVT-i	2500EFI ツインカム24 ターボVVT-i	2500EFI ツインカム24 VVT-i D-4	2500EFI ツインカム24 VVT-i	2000EFI 24バルブ VVT-i

**■タイヤ&ホイール**

195/65R15 91H (15×6.5JJスチール+樹脂フルキャップ)								
195/65R15 91H (15×6.5Jアルミホイール)								
205/55R16 89V (16×6.5Jアルミホイール)								
215/45ZR17 (17×7Jアルミホイール)								
215/45ZR17 (17×7Jアルミホイール) [フロント]								
225/45ZR17 (17×7.5Jアルミホイール) [リヤ]								
スペアタイヤ	車両装着タイヤ							
	応急用タイヤ							

**■足まわり&メカニズム**

H∞ (インフィニティ)-TEMS								
EBD (電子制動力配分制御) 付ABS								
ブレーキアシスト								
スタビライザー	フロント+リヤ	フロントのみ	フロントのみ	フロントのみ	フロント+リヤ	フロント+リヤ	フロントのみ	フロントのみ
VSC (ビークル・スタビリティ・コントロール)	*1	*2	*2					
TRC (トラクションコントロール)		*2	*2					
電子制御スロットル								
"トルセン" LSD (リミテッド・スリップ・デフ)	*3	*3	*3	A/T	M/T			
足踏み式パーキングブレーキ								

\*1.VSCとタイヤ空気圧警報システムはセットでメーカーオプションとなります。 \*2.VSC, TRC, タイヤ空気圧警報システムはセットでメーカーオプションとなります。 \*3.VSC選択時には選択できません。

**■計器盤・操作性**

パワーステアリング	新プログレッシブ エンジン回転数感応型							
チルトステアリング	テレスコピック 機能付	テレスコピック 機能付	テレスコピック 機能付		テレスコピック 機能付	テレスコピック 機能付	テレスコピック 機能付	
4本スポークステアリングホイール	本草+木目調	本草+木目調	ウレタン	ウレタン			本草+木目調	ウレタン
3本スポークステアリングホイール					本草巻き	本草巻き		
本草巻きシフトレバーノブ	木目調	木目調					木目調	
ゲート式A/Tシフトレバー					A/Tのみ			
本草巻きパーキングブレーキレバー								
イルミネータッドエントリー (イグニッションキー照明+ルームランプ)	足元+トリム+ 天井エアー	足元+トリム+ 天井エアー					足元+トリム+ 天井エアー	
オプティコンメーター (メーター照明コントロール付)								
パワーウィンドウ (運転席・助手席ワンタッチ式/運転席挟み込み防止機構付)*4								
車速感応オートドアキ 連動電気式ドアロック (キ) 抜き忘れ防止機能・ 衝撃感知ドアロック解除システム付)								
クルーズコントロール						*5		
ワイヤレスドアリモートコントロール (トランクオープン・アンサーバック機能付)								
コンライト								
タイヤ空気圧警報システム	*1	*2	*2					

\*4.助手席はオープン時のみワンタッチ式となります。 \*5.A/T車のみ選択可能です。

**■外装**

フロントウインドシールドガラス (グリーンUVカット機能付)	ティンテッド	ティンテッド	ティンテッド	ティンテッド	ティンテッド	ティンテッド	ティンテッド	ティンテッド
熱線入りティンテッドフロントウインドシールドガラス (グリーンUVカット機能付)	*6	*6	*7	*7	*6	*6	*6	*7
フロントウインドシールドガラス撥水加工								
UVカット機能付ガラス (フロントサイド)	撥水加工	撥水加工			撥水加工	撥水加工	撥水加工	
UVカット機能付ガラス (リヤサイドガラス・バックガラス)					ソフトプライバシー	ソフトプライバシー		
フロントグリル					スポーツ	スポーツ		
マイコン制御チルト&スライド電動ムーンルーフ (ワンタッチ開閉・挟み込み防止機構付)	*8	*8					*8	
リヤスポイラー (LEDハイマウントストップランプ付)					*9	*9		
フロントスポイラー								

\*6.スノーバーション (雪国仕様) または寒冷地仕様の場合のみメーカーオプションで選択できます。 \*7.スノーバーション (雪国仕様) または寒冷地仕様の場合のみ電動格納式リモコンカラードアミラー (ヒーター付・レインクリアリングブルーミラー・運転席はワイドビュー) と熱線入りティンテッドフロントウインドシールドガラス (グリーンUVカット機能付) はセットでメーカーオプションとなります。 \*8.マイコン制御チルト&スライド電動ムーンルーフ装着時には天井ビルトイン式エアーファン (光脱臭・イルミネーション付) が非装着となります。 \*9.非装着車も選択できます。その場合、室内置きハイマウントストップランプとなります。

**■視界**

電動格納式リモコンカラードアミラー (ヒーター付・レインクリアリングブルーミラー・運転席はワイドビュー)			*7	*7				*7	*7
電動格納式リモコンカラードアミラー (運転席はワイドビュー)									
ハロゲンヘッドランプ									
デイスチャージヘッドランプ (ロービーム)					スモーク	スモーク			
コートリングランプ									
時間調整式フロント間欠ワイパー (フルコンシールド)	車速感応	車速感応	車速感応	車速感応	車速感応	車速感応	車速感応	車速感応	
間欠リヤワイパー									
リヤフォグランプ*10									

\*10.スノーバーション (雪国仕様) または寒冷地仕様の場合のみメーカーオプションで選択できます。なお、リヤフォグランプを装着した場合はテールランプの点灯状態が変わります。

**■内装**

デュアルSRSエアバッグ								
前席SRSサイドエアバッグ&前後席SRSカーテンシールドエアバッグ								
木目調パネル (インストルメントパネル&ドアトリム)	ライトブラウン	ライトブラウン	ライトブラウン	ライトブラウン	ワインレッド	ワインレッド	ライトブラウン	ライトブラウン
ドアカーテンランプ (前席)								
ドアスカッフプレート	車名入り	車名入り			車名入り	車名入り	車名入り	
ラゲージユーティリティボックス								
スライド式アームレスト付コンソールボックス (トレイ付/ファブリック張り)	*11	*11					*11	
コンソールボックス (トレイ付)					*11	*11		
パニティミラー (運転席・助手席)	ランプ付	ランプ付	ランプ付	助手席のみランプ付	ランプ付	ランプ付	ランプ付	助手席のみランプ付
室内置きハイマウントストップランプ*12					*13	*13		
手動式バックウインドウサンシェード								

\*11.本草シート表皮を選択した場合、ソフトラペー張りとなります。 \*12.間欠リヤワイパー装着時には、専用タイプとなります。 \*13.リヤスポイラー (LEDハイマウントストップランプ付) 非装着車の場合、標準装備となります。

トヨタ マークII 主要装備一覧表	2WD				4WD			
	グランデG-tb	グランデG	グランデ		グランデIR-V	グランデIR-S	グランデG Four	グランデ Four "Sパッケージ"
	2500EFI ツインカム24 ターボVVT-i	2500EFI ツインカム24 VVT-i D-4	2500EFI ツインカム24 VVT-i D-4	2000EFI 24バルブ VVT-i	2500EFI ツインカム24 ターボVVT-i	2500EFI ツインカム24 VVT-i D-4	2500EFI ツインカム24 VVT-i	2000EFI 24バルブ VVT-i

**■シート**

シート表皮	本草	ラグジュアリー	ラグジュアリー			スポーツ	スポーツ	ラグジュアリー		
	ファブリック	ラグジュアリー (A)	ラグジュアリー (A)	ラグジュアリー (B)	ラグジュアリー (B)	スポーツ	スポーツ	ラグジュアリー (A)	ラグジュアリー (B)	ラグジュアリー (B)
8ウェイマルチアジャスタブルパワーシート (運転席)										手動式
4ウェイマルチアジャスタブルシート (助手席)		*14	*14			*14	*14	*14		
電動ランチャーサポート (運転席)										
リヤセンターアームレスト (トランクスルー)		BOX付	BOX付					BOX付		
フロントヘッドレスト (前後・上下調整式)										
リヤヘッドレスト	前後・上下調整式	前後・上下調整式	固定式	固定式	固定式	固定式	固定式	前後・上下調整式	固定式	固定式
全席ELR3点式シートベルト (前席プリテンショナー&フォースリミッター機構付/ 後左右席チャイルドシート固定機構付)										

\*14.本草シート表皮を選択した場合、パワーシートとなります。

**■ナビ・オーディオ**

DVDボイスナビゲーション付EMV (エレクトロマルチビジョン)*16		NAVI: AI-SHIFT付				NAVI: AI-SHIFT付			
インダッシュCDチェンジャー+MD一体AM/FMマルチ電子チューナー付 ラジオ+6スピーカー									
インダッシュCDチェンジャー+カセット一体AM/FMマルチ電子チューナー付 ラジオ+6スピーカー									
CD一体AM/FMマルチ電子チューナー付ラジオ+カセット+6スピーカー ラジオレス+6スピーカー			*16	*16	*16	*16		*16	*16
ダイバシティアンテナ (リヤウインドウタイプ)									

\*15.オーディオ類は種類が豊富ですので、詳しくは販売店におたずねください。 \*16.DVDボイスナビゲーション付EMV (エレクトロマルチビジョン) とラジオレス+6スピーカーを同時に選択することはできません。

**■空調**

フロン制御オートエアコン&プッシュ式ヒーターコントロールパネル (デジタル表示)								
シングルレジスター								
天井ビルトイン式エアーフィルター (光脱臭・イルミネーション付)	*8	*8						*8
オートエアーフィルター (光脱臭付)								
グリーンエアフィルター (防塵・脱臭機能付)								
グリーンエアフィルター (防塵機能付)*17								

\*17.販売店装着オプションで防塵・脱臭機能付を選択することができます。

**■その他**

ISOFIX対応チャイルドシート固定専用バー (リヤ左右席)								
盗難防止システム (エンジン immobilizer システム)								
スノーバーション (雪国仕様)*18								
寒冷地仕様*19								

\*18.スノーバーション (雪国仕様) では積雪地 (北海道を除く) での使用を考慮して、ワイパー関係の強化や各部位の結露対策、防錆対策などにより、信頼性・耐久性の向上を図っております (装備内容は車型によって異なります)。なお、北海道地区にはスノーバーション (雪国仕様) の内容を含む寒冷地仕様を全車に標準装備となります。  
\*19.寒冷地での使用を考慮して、主に充電系統の信頼性・耐久性の向上を図っております (装備内容は車型によって異なります)。なお、北海道地区には寒冷地仕様が全車に標準装備となります。

**■全車標準装備**

- サイドエアビーム ●サイドプロテクションモールド ●フロントフォグランプ (ヘッドランプと一体) ●タイマー付リヤウインドウデフォグガー ●フューエルリッドオープンナー ●ルームランプ ●グローブボックスランプ ●フロントバルーンランプ ●ラゲージルームランプ ●防眩インナーミラー ●フットレスト (運転席) ●開閉式フロントドアポケット ●メカネックス ●カップホルダー (フロント2+リヤ2) ●シートバックポケット ●トリップメーター ●照明付プッシュ式前席灰皿 ●後席灰皿 ●照明付シガレットライター ●デジタルクロック ●運転席・助手席シートベルト非着用警告灯 (点滅式) ●ランプオートカットシステム ●アシストグリップ ●工具 (ジャッキ、ジャッキハンドル、ハブナットレンチ) など

◆ (メーカーオプション) はご注文時に申し受けます。メーカーの工場では装着するため、ご注文後はお受けできませんのでご了承ください。  
◆ "Sパッケージ" はセットメーカーオプション名称であり、グレード名称ではありません。  
◆ "トルセン" LSDの "トルセン" はZEXEL TORSSEN INC.の登録商標です。

トヨタ マークII  
メーカー希望オプション価格一覧表

	2WD				4WD			
	グランデG-tb	グランデG	グランデ		グランデIR-V	グランデIR-S	グランデG Four	グランデ Four "Sパッケージ"
195/65R15 91H (15×6.5Jアルミホイール)			+6.0万円	+6.0万円			+6.0万円	+6.0万円
スペアタイヤ (車両装着タイヤ)		+4.7万円	+2.1万円*1	+2.1万円*1		+5.8万円	+3.7万円	+2.1万円*1
VSC (ビークル・スタビリティ・コントロール)	+6.0万円	+8.0万円	+8.0万円			1.20万円		
TRC (トラクションコントロール)								
"トルセン" LSD (リミテッド・スリップ・デフ)	+4.5万円	+4.5万円	+4.5万円	+4.5万円	+4.5万円*2	+4.5万円	+4.5万円	+4.5万円
クルーズコントロール	+2.6万円	+2.6万円			+2.6万円	+2.6万円		
熱線入りティンテッドフロントウインドシールドガラス (グリーンUVカット機能付)	+0.6万円	+0.6万円					+0.6万円	+0.6万円
電動格納式リモコンカラードアミラー (ヒーター付・レインクリアリングブルーミラー・運転席はワイドビュー)			+1.1万円	+1.1万円	+0.6万円	+0.6万円		+1.1万円
フロントウインドシールドガラス撥水加工	+0.5万円	+0.5万円			+0.5万円	+0.5万円	+0.5万円	
マイコン制御チルト&スライド電動ムーンルーフ (ワンタッチ開閉・挟み込み防止機構付)	+7.6万円	+7.6万円	+9.0万円	+9.0万円	+9.0万円	+9.0万円	+7.6万円	+9.0万円
間欠リヤワイパー	+1.3万円	+1.3万円	+1.3万円	+1.3万円	+1.3万円	+1.3万円	+1.3万円	+1.3万円
リヤフォグランプ	+1.0万円	+1.0万円	+1.0万円	+1.0万円	+1.0万円	+1.0万円	+1.0万円	+1.0万円
前席SRSサイドエアバッグ&前後席SRSカーテンシールドエアバッグ	+8.0万円	+8.0万円	+8.0万円	+8.0万円	+8.0万円	+8.0万円	+8.0万円	+8.0万円
リヤスポイラーレス					-2.1万円	-2.1万円		
本草シート表皮	+15.6万円	+15.6万円			+17.6万円	+17.6万円	+15.6万円	
DVDナビゲーション付EMV (エレクトロマルチビジョン)	+29.0万円	+29.0万円	+29.0万円	+29.0万円	+29.0万円	+29.0万円	+29.0万円	+29.0万円
インダッシュCDチェンジャー+MD一体AM/FMマルチ電子チューナー付ラジオ+6スピーカー	+4.2万円	+4.2万円	+4.2万円	+4.2万円			+4.2万円	
インダッシュCDチェンジャー+カセット一体AM/FMマルチ電子チューナー付ラジオ+6スピーカー	+2.5万円	+2.5万円	+2.5万円	+2.5万円	-1.7万円	-1.7万円	+2.5万円	+2.5万円
CD一体AM/FMマルチ電子チューナー付ラジオ+カセット+6スピーカー			-2.8万円	-2.8万円	-5.7万円	-5.7万円		+4.0万円
ラジオレス+6スピーカー								
盗難防止システム (エンジン immobilizer システム)	+2.0万円				+2.0万円			
スノーバーション (雪国仕様)	+0.4万円	+0.4万円	+0.4万円	+0.4万円	+0.4万円	+0.4万円	+0.4万円	+0.4万円
寒冷地仕様	+0.6万円	+0.6万円	+0.6万円	+0.6万円	+0.6万円	+0.6万円	+0.6万円	+0.6万円

\*1.メーカーオプションのアルミホイールを選択した場合は3.7万円となります。 \*2.A/T車のみ選択可能です。

トヨタ マークII 主要諸元表		2WD					4WD		
		2500EFI ツインカム24 ターボVVT-i グランデG-tb	2500EFI ツインカム24 VVT-i D-4 グランデG	2500EFI ツインカム24 VVT-i D-4	2000EFI 24バルブ VVT-i グランデ	2500EFI ツインカム24 ターボVVT-i グランデiR-V	2500EFI ツインカム24 VVT-i D-4 グランデiR-S	2500EFI ツインカム24 VVT-i グランデG Four	2000EFI 24バルブ VVT-i グランデ Four
車両型式	スーパーインテリジェント 5速オートマチック<5 Super ECT>		TA-JZX110- AEAZH*1★				TA-JZX110- AEASH*1★		
	電子制御フレックスロックアップ付 4速オートマチック(インテリジェント)<ECT-iE>	GH-JZX110- AEPZZ*2		TA-JZX110- AEPQH*1	TA-GX110 AEPQK*2	GH-JZX110- AEPVZ*2		TA-JZX115- AEPZF*2	TA-GX115- AEPQK*2*4
	5速マニュアル					GH-JZX110- AEMVZ*3			
車両重量 *5	kg	1,530	1,490	1,460	1,380	1,530<1,520>	1,490	1,520	1,470
車両総重量 *5	kg	1,805	1,765	1,735	1,655	1,805<1,795>	1,765	1,795	1,745
最小回転半径	m	5.3					5.4		
燃料消費率(km/ℓ)	10-15モード走行(国土交通省審査値)	9.4	12.4*6	12.6	11.8	9.4<9.8>	12.4*6	9.2	10.6

■車両重量・車両総重量・燃料消費率の( )内の数値はマニュアル車の数値です。●燃費向上対策として\*1.筒内直接噴射,\*2.可変バルブタイミングおよびロックアップ機構付トルコン,\*3.可変バルブタイミングを採用しています。\*4.“Sノックージ”の車両型式の末尾には(S)がつきます。\*5.車両重量および車両総重量はDVDボイスナビゲーション付EMV(エレクトロマルチビジョン)を装着した場合+10kg、マイコン制御チルト&スライド電動ムーンルーフ(ワンタッチ開閉・挟み込み防止機構付)を装着した場合+20kgとなります。\*6.車両重量が1,520kg以上の場合11.6km/ℓとなります。◎全車、排出ガス規制適合車優遇税制が適用されます。(平成13年2月28日まで。)なお、★印の車両は車両重量が1,520kg以上の場合、低燃費自動車優遇税制の適合車となります。(平成13年3月31日まで。)ただし、排出ガス規制適合車優遇税制と低燃費自動車優遇税制は同時に受けられません。詳しくは販売店におたずねください。●燃料消費率は定められた試験条件での値です。実際の走行時には、この条件(気象、道路、車両、運転、整備などの状況)が異なりますので、それに応じて燃料消費率が異なります。

### ■エンジン

型式	IJZ-FSE (2500EFIツインカム24VVT-i D-4)	IJZ-GTE (2500EFIツインカム24ターボVVT-i)	IJZ-GE (2500EFIツインカム24VVT-i)	IG-FE (2000EFI 24バルブVVT-i)
種類	水冷直列6気筒縦置DOHC			
使用燃料	無鉛プレミアムガソリン*1			無鉛レギュラーガソリン
総排気量	ℓ 2,491			1,988
内径×行程	mm 86.0×71.5			75.0×75.0
圧縮比	11.0			10.0
最高出力(ネット)	kW(PS)/r.p.m. 147(200)/6,000			118(160)/6,200
最大トルク(ネット)	N·m(kg·m)/r.p.m. 250(25.5)/3,800			200(20.4)/4,400
燃料供給装置	筒内直接燃料噴射装置(D-4)		電子制御式燃料噴射装置(EFI)	
燃料タンク容量	ℓ 70			

●エンジン出力表示には、ネット値とグロス値があります。「グロス」はエンジン単体で測定したものであり、「ネット」とはエンジンを車両に搭載した状態でほぼ同条件で測定したものです。同じエンジンで測定した場合、「ネット」は「グロス」よりもガソリン自動車で約15%程度低い値(自工会調べ)となっています。

\*1.無鉛プレミアムガソリン仕様車には無鉛プレミアムガソリンをご使用ください。無鉛プレミアムガソリンが入手できない場合、無鉛レギュラーガソリンも使用できますが、エンジンの出力低下等の現象が発生します。

### ■寸法・定員

駆動方式	2WD	4WD
全長	mm 4,735	
全幅	mm 1,760	
全高	mm 1,460	1,475
ホイールベース	mm 2,780	
トレッド	前 mm 1,495	1,485
	後 mm 1,475	1,470
最低地上高	mm 155	150
室内	長 mm 1,960	
	幅 mm 1,480	
	高 mm 1,190*1	
乗車定員	名 5	

\*1.ムーンルーフ装着車は1,155mmとなります。

### ■ステアリング・サスペンション・ブレーキ・駆動方式

ステアリング	パワーアシスト付ラック&ピニオン	
サスペンション	前	ダブルウィッシュボーン式コイルスプリング(スタビライザー付)
	後	ダブルウィッシュボーン式コイルスプリング*1
ブレーキ	前	ベンチレーテッドディスク
	後	ディスク
駆動方式	後輪駆動/四輪駆動*2	

\*1.グランデG-tb、グランデiR-V、グランデiR-S(はりやスタビライザー付)となります。  
\*2.グランデG Four、グランデFour。

### ■変速比・減速比

変速機	電子制御フレックスロックアップ付 4速オートマチック(インテリジェント)					5速マニュアル
	2500EFI ツインカム24 VVT-i D-4	2500EFI ツインカム24 ターボVVT-i	2500EFI ツインカム24 VVT-i D-4	2500EFI ツインカム24 VVT-i	2000EFI 24バルブ VVT-i	
第1速	3.357	2.804	2.804	2.804	2.450 [2.804]	3.251
第2速	2.180	1.531	1.531	1.531	1.450 [1.531]	1.955
第3速	1.424	1.000	1.000	1.000	1.000 [1.000]	1.310
第4速	1.000	0.753	0.705	0.705	0.688 [0.705]	1.000
第5速	0.753	-	-	-	-	0.753
後退	3.431	2.393	2.393	2.393	2.222 [2.393]	3.180
減速比	3.909	3.727	4.100	4.300	4.300 [4.300]	3.727

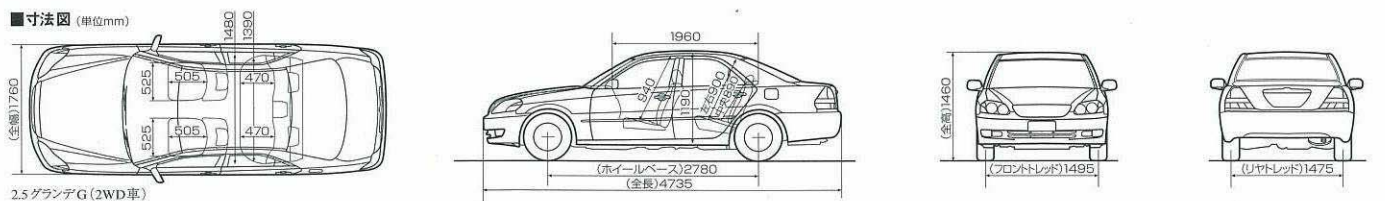
●[ ]内の数値は4WD車のものです。

■“MARKII” “BEAMS” “ACIS” “TEMS” “VSC” “EFI” “D-4” “ECT” “TRC” “OPTITRONMETER” “GOA” “MONET” “TSOP” “VVT-i” “Welcab” はトヨタ自動車(株)の商標です。

■道路運送車両法による自動車型式指定申請書数値

■製造事業者:トヨタ自動車株式会社

### ■寸法図(単位:mm)



トヨタカードのおトクが、パワーアップだ。

チャンスがワイドに! 車検・中古車・新車 キャッシュバック	チャンスがビッグに! 最大30万円 キャッシュバック
-------------------------------------	----------------------------------

初年度年会費無料。\*1.新車は1ポイント=1円、車検ご利用の場合のみ3ポイント=2円の優待となります。\*2.おクルマ購入時のトヨタカードの取扱いについては、事前に販売店にご確認ください。詳しくは販売店まで

これからのかしこい車生活。

# スマイルリース


●3年間に必要な諸費用・税金を月々のリース料金に含めてお支払い見せを実現しました。  
(詳細につきましては、販売店にお問い合わせください。一部の販売店ではお取り扱いしていません。)



内外配色一覧表

ボディカラー (カラーコード)	グレード	グランデ G-tb グランデ G グランデ G Four		グランデ Four		グランデ iR-V グランデ iR-S	
	木目色	ライトブラウン					
	シート表皮	ファブリック(ラグジュアリー-A)	本革(ラグジュアリー)	ファブリック(ラグジュアリー-B)	ファブリック(スポーツ)	本革(スポーツ)	
	内装色	(a) チャコール	(b) アイボリー	(c) アイボリー	(d) チャコール	(e) アイボリー	(f) ブラック
① スーパーホワイトⅡ<040>							
② ホワイトパールクリスタルシャイン<065> ★							
③ シルバーメタリック<1C0>							
④ ダークグレーマイカメタリック<1C6>							
⑤ ボルドーマイカ<3P2>							
⑥ ダークブルーマイカ<8P8>							
⑦ ミレニアムパールトーンニング<2HF> ★							

★印のボディカラーはメーカーオプションとなります。各メーカー希望小売価格は、ホワイトパールクリスタルシャイン(065):3.0万円、ミレニアムパールトーンニング(2HF):6.0万円です。




**MARK II  
FORTUNA**

Photo:マークII 2.5グランデiR-V "フォーチュナ"  
(ベース車両はマークII 2.5グランデiR-V)。  
ボディカラーは専用特別外板色  
グレーメタリック(1D2)。

架装車両のため、持ち込み登録となります。  
マークII"フォーチュナ"は(株)トヨタ モデリスタ  
インターナショナルが架装した車両です。

マークII"フォーチュナ"の架装に関するお問い合わせ先 株式会社 トヨタ モデリスタ インターナショナル 「モデリスタコールセンター」 ☎03-5453-6758  
所在地/〒168-0081 東京都杉並区宮前1丁目20の22 オープン時間/月曜日~土曜日(除く祝祭日)10:00~18:00 ※車両の詳細につきましては専用のリーフレットをご覧ください。詳しくはスタッフまで。



**[主要な架装内容]**  
 ●専用特別外板色グレーメタリック(1D2) ●内装色(インパネ:ブラック、シート:チャコールもしくはブラック) ●エクセースシート表皮  
 ●専用オリジナル18インチアルミホイール ●専用チューニングローダウンスポーツサスペンション(15mmローダウン) ●専用リヤクロスメンバー(リヤボディ強化材)  
 ●専用フロントグリル(車名エンブレム付) ●専用フロントスポイラー ●専用サイドマッドガード ●専用リヤアンダースポイラー など

詳しくは!  
[www.toyota.co.jp/Mk2](http://www.toyota.co.jp/Mk2)

このカタログに関するお問い合わせは、  
 お近くのマークII取り扱い販売店  
 または下記のお客相談センターへ

トヨタ自動車株式会社 お客様相談センター  
 全国共通・フリーフォン ☎0070-800-778899  
 所在地 〒461-8711 名古屋市中区東一丁目23の22  
 オープン時間 月曜~金曜(除く祝祭日)  
 9:00~12:00 13:00~17:00

スピードはひかえめに。シートベルトやチャイルドシートを忘れずに。 **Drive Your Dreams.** 人、社会、地球の新しい未来へ。 **TOYOTA**

本仕様ならびに装備は予告なく変更することがあります。(このカタログの内容は'01年3月現在のもの)ボディカラーおよび内装色は撮影、印刷インクの関係で実際の色とは異なって見えることがあります。  
 森林資源保護のため再生紙を使用いたしました。

# Dealer's option



Photo: 2.5グランデ iR-S。  
ボディカラーはスーパーホワイトII (040)。  
内装色はブラック。  
エアロバンパー、フォグランプ(ブルー)、  
サイドマッドガード、リヤバンパースポイラー、  
スポーツグリルは販売店装着オプション。

## AERO SPORTS PACKAGE



エアロバンパー



スポーツグリル



シフトレバーノブ(チタン) & シフトゲージカバー  
※写真は5A/T用



Photo: 2.5グランデ iR-Vの室内。内装色はブラックドレストシート(タイプ2)、  
フロアマット(ラグジュアリータイプ)、メタル調パネル(グレー)は販売店装着オプション。



メタル調パネル(グレー)



フロアマット(ラグジュアリータイプ)



Photo: 2.5グランデ G。ボディカラーはシルバーメタリック(1C0)。  
内装色はチャコール。メッキグリル、フロントスポイラー、  
サイドマッドガード、リヤバンパースポイラー、  
ウッド調パネル、革調シートカバー、  
フロアマット(ロイヤルタイプ)  
は販売店装着オプション。

## EURO CRUISING PACKAGE



メッキグリル



フロントスポイラー



ウッド調ステアリング & ウッド調パネル



革調シートカバー



サイドマッドガード



リヤバンパースポイラー



ウッド調シフトレバーノブ



フロアマット(ロイヤルタイプ)



■販売店装着オプションは、車両・グレード・オプションによって装着できない場合があります。詳しい設定につきましては販売店におたずねください。  
■このほかにも数多くの販売店装着オプションをご用意いたしております。詳しくはマークII用品パンフレットをご覧ください。

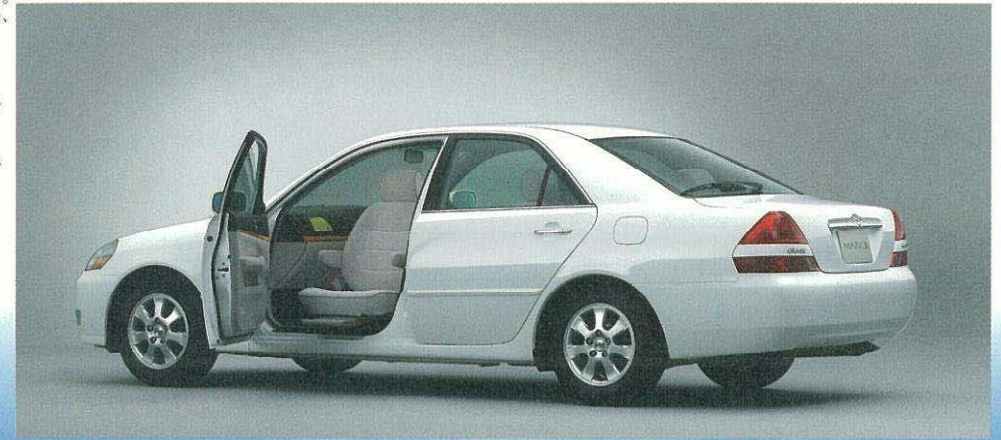


Welcab



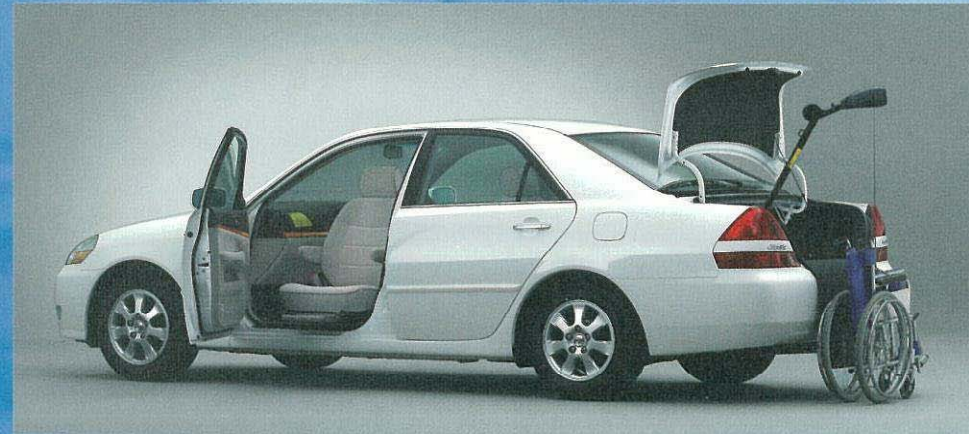
### 助手席回転シート仕様 "Aタイプ"

Photo: 2.5グランデ 助手席回転シート仕様 "Aタイプ" (TA-JZX110-VQKEPO)。  
ボディカラーはスーパーホワイトII (040)。  
195/65R15 91H (15×6.5Jアルミホイール)、  
間欠リヤワイパー、  
DVDボイスナビゲーション付EMV  
(エレクトロマルナビゲーション)、  
インダッシュCDチェンジャー+MD一体  
AM/FMマルチ電子チューナー付ラジオ  
+6スピーカー、寒地仕様は  
メーカーオプション。  
VSC、TRC、タイヤ空気圧警報システム  
はセットでメーカーオプション。



### 助手席回転シート仕様 "Bタイプ"

Photo: 2.5グランデ 助手席回転シート仕様 "Bタイプ" (TA-JZX110-VQKEPQ)。  
ボディカラーは  
スーパーホワイトII (040)。  
195/65R15 91H (15×6.5Jアルミホイール)、  
間欠リヤワイパー、DVDボイスナビゲーション付  
EMV (エレクトロマルナビゲーション)、  
インダッシュCDチェンジャー+MD一体AM/FM  
マルチ電子チューナー付ラジオ+6スピーカー、  
寒地仕様はメーカーオプション。  
VSC、TRC、タイヤ空気圧警報システムは  
セットでメーカーオプション。写真の車いす  
は装備に含まれておりません。



### フレンドマチック取付用専用車

Photo: 2.0グランデFour フレンドマチック取付用専用車 (TA-GX115-VQKCPQ)。  
ボディカラーはダークグレーマイカメタリック(1C6)。  
195/65R15 91H (15×6.5Jアルミホイール)、  
間欠リヤワイパー、DVDボイスナビゲーション付EMV (エレクトロマルナビゲーション)、  
インダッシュCDチェンジャー+カセット一体AM/FMマルチ  
電子チューナー付ラジオ+6スピーカー、寒地仕様。  
リヤフォグランプはメーカーオプション。  
写真の車いすは装備に  
含まれておりません。



■Welcab車は特装車 (TECS) のため、持ち込み登録となります。詳しくは専用カタログをご覧ください。

