



CROWN
S E D A N

その端正なたたずまい、揺るぎない“もてなしの心”。
クラウンセダンでなければ味わえない深い満足感があります。

たとえ時代が変わっても、高級車に求められる資質は変わりません。

クラウンセダンは、静かで居心地のよい客室空間に、
かけがえのない方々を乗せて、21世紀も日本の道を走り続けます。



Super Deluxe “G Package”

Photo: スーパーデラックス“Gパッケージ”ガソリン車。ボディカラーはダークブルーマイカ<8P8>。内装色はダークグレー。





4
5

Super Deluxe "G Package"

Photo: スーパーデラックス "Gパッケージ" ガソリン車。ボディカラーはブラック<202>。内装色はダークグレー。
195/65R15 91H 5.5Jアルミホイール+センターオーナメントはメーカーオプション。



Cockpit

いつでも気持ちよく、スムーズに運転していただけるように、十分な視界を確保し、優れた操作性を実現しました。



運転席には、快適なドライビングをサポートするとさまざまな装備を電動格納式リモコンカラードアミラー

採用しました。フロアシフト車のステアリングは、チルト機構により角度をお好みに合わせて調整が可能です。パワーウィンドウ、パワードアロックなどのスイッチを、ドアトリムに最適配置することによってスムーズな操作を実現しています。スクエアなボディデザインと最適



4ドア(運転席ワンタッチ式)パワーウィンドウ
[運転席挟み込み防止機構付]

なシートポジションとが相まって、視界は前後・左右ともに良好。

LED式フェンダーマーカランプによって、よりいっそう視認

性が高まっています。なお、ア

ウターミラーは、ガソリン車に電

動リモコンドアミラーを、LPG車

に電動リモコンフェンダーミラー

を標準装備としました。

オーディオ[※]は、全車にカセット

一体AM/FMマルチ電子チュー

ナーラジオ+4スピーカーを装着

しています。同じくセンターコン

ブッシュ式灰皿

ソールには、機能的でスペース効率にも優れたブッシュ式灰皿と、セミブッシュ式のカップホルダーもご用意。クリアなサウンドを楽しみながら、くつろいだひとときをお楽しみいただけます。

“Gパッケージ”は、インストルメント

パネル、コンソールパネル、アーム

レストのスイッチベース部に木目調

パネルを採用して、高級感をいち

だんと向上。また、ヘッドランプの

ON/OFFを自動的に行ない、トン

ネル通過時などの点け忘れ・消

し忘れを防止する便利なコン

ライトも標準装備しています。



カセット一体AM/FMマルチ電子チューナー付
ラジオ+4スピーカー



AM/FM電子チューナー付ラジオ+2スピーカ

※ナビゲーションシステムは、販売店装着オプションとして各種ご用意いたしております。詳しくはP10のDealer's Optionをご覧ください。

●各装備の詳しい設定につきましては、P14の主要装備一覧表をご覧ください。

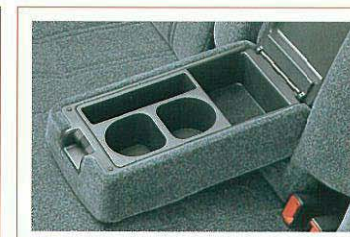
Super Deluxe "G Package"

Photo:スーパーデラックス“Gパッケージ”ガソリン車の計器盤。内装色はダークグレー。
■写真の計器盤は機能説明のために各ランプを点灯したものです。実際の走行状態を示すものではありません。



Interior

広々とした空間、落ち着いたデザイン、そして高い機能性。
リヤシートでのくつろぎを、とりわけ大切にしています。



リヤセンターアームレスト(収納ボックス&カップホルダー<2個>付)



リヤオーディオコントローラー



“Gパッケージ”のシート表皮には、質感が高く肌ざわりのよいジャカードモケットを採用しました(標準車はファブリック)。また“Gパッケージ”には、リヤシートにお乗りになる方の快適性をいちだんと高めるため、助手席に分割可倒ヘッドレストとオットマン機能付シート(セパレートシート車のみ)を装備しました。ヘッドレストをたためば視界を遮ることがなくなり、助手席シートバックの一部を後席側に倒せば(オットマン機能)、足を伸ばしてゆったりとリラックスすることも可能です。さらに、センターコンソール後方には、リヤオーディオコントローラー(ガソリン車に標準装備)も設置。後席に座ったままで、オーディオのボリューム調整などを自由に行なうことができます。全車標準装備のリヤセンターアームレストの中には、小物などの整理に便利な収納ボックスと2名分のカップホルダーをご用意。十分な光量のあるリヤパーソナルランプや、後席にお乗りになる方の快適性を高めるヒーターリヤダクトなどもそろえて、くつろぎのひとつをサポートしています。

助手席分割可倒ヘッドレスト



オットマン機能付シート(助手席)



Super Deluxe “G Package”

Photo: スーパーデラックス“Gパッケージ”ガソリン車の室内。内装色はダークグレー。
■写真は機能説明のためにボディの一部を切断したカットモデルです。

●各装備の詳細な設定につきましては、P14の主要装備一覧表をご覧ください。

Equipment

さまざまなご利用状況を想定し、隅々まできめ細やかな配慮を行ないました。

広々とした室内を、四季を通じていつでも快適なコンディションに保つために、全車にオートエアコン、クリーンエアフィルターを標準装備し、エアジュリアイヤー（“Gパッケージ”に標準装備。標準車にメーカーオプション）も設定しました。さらに“Gパッケージ”では、ウインドシールドガラスをティントタイプとし、フロント、リヤのドアガラスとバックガラスには紫外線を遮断するUVカット機能を採用しています。ラゲージルームは、ゴルフバッグ（10インチ）で4人分、大型スーツケースなら4個（750mm×560mm×260mmを2個、610mm×470mm×215mmを2個）を収納できる容量を確保。たとえば車いすでも、低くワイドな開口部を活かして、容易に積み下ろしができます。また室内では、フロントのコンソールボックスに、使いやすいスプリットオープンタイプの物入れを備えたほか、大型のドアポケットやシートバックポケットなどを設定するなど、十分な収納スペースをご用意しました。



乗降性に優れたリヤドア
高さ(1,058mm)・幅(660mm)ともにゆとりがあり、大きく開くリヤのドアから、スムーズにご乗車いただけます。



UVカットガラス(フロントドア+リヤドア+バックガラス)



ラゲージルーム(写真はガソリン車)
※収納可能な手動車いす(自操式・介護式)の目安は、大車輪径:22インチ以下、全高:840mm以下、全長:980mm以下、アームレスト高:400mm以下、折りたたみ幅:300mm以下、重量:30kg以下です。



スプリットオープンコンソールボックス



オートエアコン



エアジュリアイヤー

クラウンセダンなら、長時間の運転でも疲れを感じにくく快適です。大切なお客様にも、心地よいひとときを提供できます。



Photo:スーパーデラックス LPGフロアシフト車。ボディカラーはダークブルーマイカ<SPS>。内装色はダークグレー。ヒーター付電動リモコンファンダミラーはメーカーオプション。

LPGコラムシフト車には、40/60分割フロントシートを標準装備し、乗車定員を6名としました。またアウターミラーは、大型電動リモコンファンダミラーを標準設定としながら、メーカーオプションでヒーター付電動リモコンファンダミラー、電動格納式リモコンダミラーもご用意しています。オートエアコンやパワーウィンドウ、パワードアロックなど、数々の機能的な装備をはじめ、防眩インナーミラー、運転席カードホルダー付サンバイザー、大型フロントパーソナルランプなど、高級セダンならではのきめ細やかな装備によって、快適なドライビングをサポート。運転される方の負担を可能な限り小さくしています。



タクシー装備参考例
Photo:スーパーデラックス LPGコラムシフト車の計器盤。内装色はダークグレー。表示灯、無線機、料金メーターは参考例。
■写真の計器盤は機能説明のために各ランプを点灯したものです。実際の走行状態を示すものではありません。

Dealer's Option 【販売店装着オプション】

<p>NAVIGATION ※1</p> <p>業界最速レベルの探索スピード! DVDナビ、MD、CDの3デッキ独立モデル</p>  <p>DVDナビ TV MD CDチューナー NMCT-W51</p>  <p>3メディアドライブ一体機 DVDドライブ(ナビ用)、MDドライブ、音楽CDドライブの3つのデジタルメディアドライブを一体機に搭載。ナビ用地図ソフトと音楽用CDの差し替えがなくなり、お好きなCDサウンドを聴きながら、ナビクルージングも可能です。</p> <p>1DINナビ5.8 NVN-D51</p>	<p>AUDIO</p> <p>カセット一体AM/FM電子チューナー付ラジオとの組み合わせに最適</p> <p>充実したナビ機能をワンボディに集約! ハイブリッド1DINモデル。</p>  <p>※4 MD+CDチェンジャー+S・S・C MD CDチェンジャーチューナー MCHN-W51</p>  <p>CD+カセット+ハンズフリー機能 CCカセットチューナー(H) CKP-W51H ※5</p>
<p>電話感覚の10キーダイレクト入力、VICS ※3 FM多重内蔵のエントリーモデル</p>  <p>ナビTVカセットチューナー NKT-W51 ※2</p>  <p>10キーダイレクト入力</p>	<p>ETC車載器 ※6</p> <p>有料道路の利用時に料金所(入口・出口)、検札所の通過をスムーズに行なうために自動で料金を精算するシステムです。</p>  <p>MD + CD MD CDチューナー MCT-W51</p>

※1 安全のため、走行中、一部操作できない機能があります。また、テレビ放送・FM多重文字放送は安全のため走行中は画像が消え、音声だけになります。但し、FM多重文字放送は目次・交通情報・気象情報・緊急情報に限り、走行中も表示されます。※2 音楽CDとナビ用地図ソフトの同時再生はできません。ナビ使用中に音楽CDを聞くためには、別途販売するオプションのCDチェンジャーが必要となります。※3 VICS(道路交通情報通信システム)は、サービス地域が限られます。VICSによる交通情報の地図上への表示は、今後サービス地域が拡大された場合に、その対象地域で一部表示されない情報があります。また、提供情報の変更等により、一部の情報が表示されなくなる場合があります。あらかじめご了承ください。その場合、対応版のナビ用地図ソフトをご購入いただくことで、より正確な情報を表示することが可能になります。(詳しくは販売店におたずねください) ※4 S・S・C:Spectacular Sound Creator ※5 ハンズフリーにて着信する場合でも、走行中はかけ直す旨を相手に伝えて車両を安全な場所に停車させてご使用ください。 ※6 自動料金収受システム“ETC”車載器は、ETCシステム(ETCレーン又はETCカードリーダー)のサービスを開始している有料道路料金所以外ではご利用になれません。利用可能な料金所は道路事業者またはそのホームページ等にてご確認ください。

 <p>40/60分割フロントシート (アームレスト[ふた付カップホルダー<2個>]付)</p>	 <p>一体固定リヤシート(センターアームレスト [収納ボックス&カップホルダー<2個>]付)</p>	 <ol style="list-style-type: none"> 1 大型フロントパーソナルランプ 2 ラゲージルーム(写真はLPG車) 3 防眩インナーミラー 4 シートアシストグリップ 5 デジタル時計 6 運転席カードホルダー付サンバイザー
---	--	---

●各装備の詳細な設定につきましては、P14の主要装備一覧表をご覧ください。

Performance

ゆとりあるパワー、しなやかで落ち着いた走り、優れた燃費・環境性能とともに実現しています。

BEAMS 1G-FE VVT-i



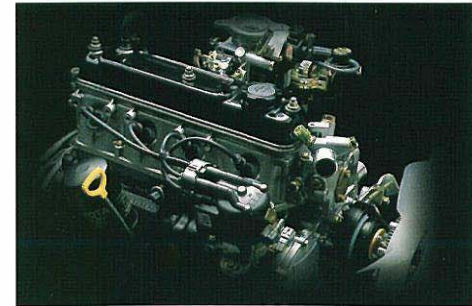
総排気量:1.988ℓ
最高出力<ネット>:118kW(160PS)/6,200r.p.m.
最大トルク<ネット>:200N・m(20.4kg・m)/4,400r.p.m.
10・15モード走行燃料消費率(国土交通省審査値):11.4km/ℓ



LASRE 3Y-PE



総排気量:1.998ℓ
最高出力<ネット>:58kW(79PS)/4,400r.p.m.
最大トルク<ネット>:160N・m(16.3kg・m)/2,400r.p.m.
60km定地走行燃料消費率(国土交通省届出値):15.6km/ℓ



経済性と環境をテーマに進化した、2.0ℓガソリンエンジン。

1G-FEは、これからの時代に求められるクリーンな走りや、優れた経済性をハイレベルで追求したガソリンエンジンです。触媒の見直しや各部の徹底したチューニングによって排出ガスの浄化を進め、「平成12年基準排出ガス25%低減レベル*1」の基準をクリア*2。エンジン回転数やアクセル開度などの運転状況に応じて、最適な吸気バルブ開閉時期をコンピュータ制御するVVT-i(可変バルブタイミングシステム)の採用により、低・中速域でのトルクを大幅に向上させると同時に、優れた燃費を実現しています。

*1 低排出ガス車認定制度(国土交通省認定制度)
*2 七都府県市低公害車指定制度の排出ガス基準もクリアしています。

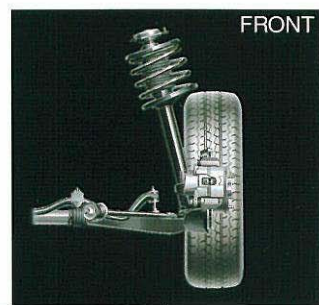
クリーンで低燃費な走りを実現した、2.0ℓLPGエンジン。

優れた実用性・信頼性で、これまでも高い評価を獲得してきた4気筒3Y-PEエンジンを、よりいっそう熟成させました。エンジン各部の形状の見直しや、排気系触媒の変更などにより、「平成12年基準排出ガス25%低減レベル*1」の基準をクリア*2。エアコン負荷を低減させるアイドリング回転数の2段階制御や、細部にまで行き渡った軽量化などによって、60km定地走行燃料消費率も15.6km/ℓとさわめてハイレベルです。LPG燃料ならではの経済的メリットを、存分にご実感いただけます。

*1 低排出ガス車認定制度(国土交通省認定制度)
*2 七都府県市低公害車指定制度の排出ガス基準もクリアしています。

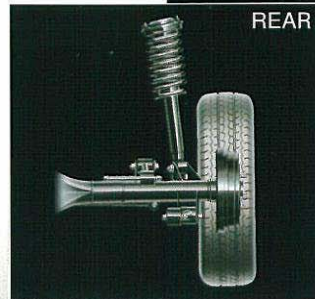
電子制御フレックスロックアップ付4速オートマチック<ECT-iE>

エンジンとトランスミッションの総合制御に、さらにクラッチ油圧の電子制御機能も加えた先進のシステムです。高度な電子技術や、最先端の制御理論(H[∞]制御理論)によって、ロックアップクラッチの作動



FRONT

領域を低車速領域まで拡大したフレックスロックアップシステムを採用。大幅な燃費向上と滑らかな走りに貢献しています。さらにアップダウンのある道では、登降坂変速制御が4速へのシフトアップと3速へのシフトダウンをコントロール。登り坂では変速回数を減らして滑らかな走りを実現し、下り坂ではエンジンブレーキを積極的に利用してフットブレーキの負担を軽減します。



REAR

しなやかな走りを支えるサスペンション。

ハイクラスセダンにふさわしい乗り心地と、優れた操縦安定性を両立するために、コイルスプリングやショックアブソーバー、ブッシュなどの設定を根本から見直し、クラウンセダン専用のサスペンションに仕上げました。



195/65R15 91H 5.5JJ
アルミホイール+センターオーナメント



195/65R15 91S 5.5JJ
スチールホイール+樹脂フルキャップ

Safety

緊急回避能力を高めつつ、万一の事態への備えもしっかりと。安全性の追求をなによりも最優先しました。

Active Safety

事故の発生を未然に防ぐためのアクティブ・セーフティ(予防安全)としては、大型の外ターミラーやハイマウントストップランプなどを装備。万一の場合には、ABSやブレーキアシストなどの働きによって、緊急事態を回避できるようにサポートします。

ABS(アンチロック・ブレーキシステム)

ABSは、急ブレーキをかけた時や、滑りやすい路面でブレーキングを行なった際に、コンピュータが4輪のブレーキ油圧を自動的に制御。タイヤのロックを防ぐことによって、万一の事態に直面した場合でも車両安定性と操舵性をしっかりと確保し、ドライバーの緊急回避操作を支援するシステムです。

ブレーキアシスト

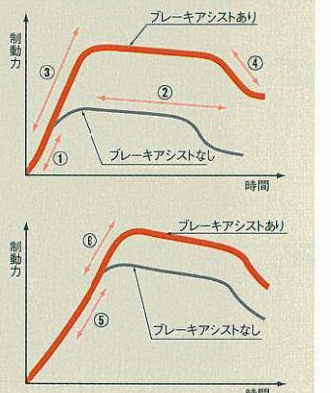
緊急制動時にブレーキペダルが急速度で踏み込まれた場合や、定員乗車で坂道を下っている時に通常より強く踏み込まれた場合などに、より大きな制動力を発生させることにより、ブレーキ操作を補助する装置です。



ヒーター付電動リモコンファンミラー(メッキ) フロントフォグランプ(ホワイト) ハイマウントストップランプ

●ブレーキアシストの考え方

- ①パニック状態に陥ったドライバーは、緊急制動時に、ブレーキ操作速度は速いものの強く踏まず、小さな制動力しか出せないことがあります。
- ②またこうしたドライバーは、長く踏み続けられず、制動力が低下することもあります。
- ③「ブレーキアシスト」はブレーキが速く踏まれた場合、ドライバーの緊急制動の意思を推定し、あまり強く踏めない場合でも制動力を高めます。
- ④「ブレーキアシスト」はドライバーが意識してブレーキをゆるめた時は、制動力のアシスト量を減らし、違和感を低減しています。
※アシストが必要な時はブレーキペダルを踏み続けてください。
- ⑤また、ブレーキ操作速度は速くなくても強いブレーキが必要な場合もあります。
- ⑥そのような強い制動力が必要な場合にも、制動力を高めます。



Passive Safety

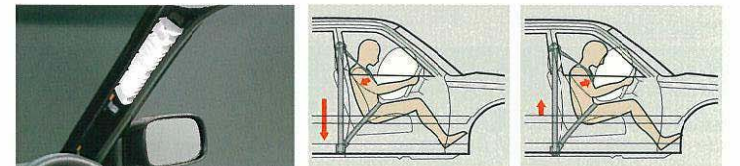
万一の事故が発生した場合のパッシブ・セーフティ(衝突安全)では、安全な客室空間を確保するとともに、衝突の衝撃による客室との二次的衝突から乗員を保護し、車両からの速やかな脱出・救出を可能にしなければなりません。クラウンセダンはさまざまな安全技術の組み合わせによって、高度な衝突安全性能を実現しました。

衝撃吸収ボディ&高強度キャビン “GOA*1”

クラウンセダンは、クラス*2世界トップレベルの衝突安全性能を誇る“GOA”を採用。ボディ前後部の構造を、衝撃を吸収しやすい構造として、衝突時の衝撃荷重をできるかぎり吸収しつつ、ボディ骨格全体に効果的に分散させ、高強度に鍛えられたキャビンの変形を最小限に抑えて客室空間を確保します。また、側面衝突に対しても、補強部材の強化などによってその安全性を確保しています。



GOA
Global Outstanding Assessment

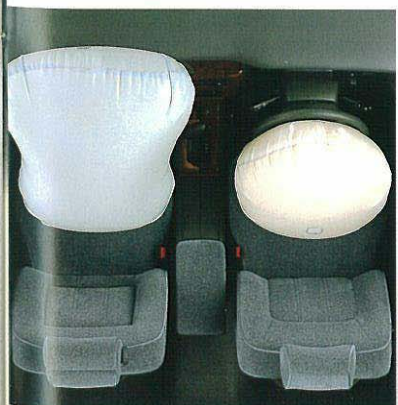


頭部衝撃緩和構造インテリア

衝突の形態によっては、乗員が二次的に客室と衝突する場合も考えられます。そこで、衝撃を緩和できるピラーガーニッシュや天井構造を採用しました。
※写真は内部構造の説明のために、内装材を取り外して撮影したものです。

プリテンショナー&フォースリミッター付シートベルト

プリテンショナー機構は、前方からの強い衝撃を感じるとシートベルトを巻き取って拘束効果を高め、フォースリミッター機構はシートベルトによる乗員の胸部への荷重を緩和します。
※プリテンショナー機構は衝突時の衝撃が弱い場合は作動しません。



SRS*3エアバッグ

ガソリン車には運転席&助手席SRSエアバッグを、LPG車には運転席SRSエアバッグを標準装備しました。

運転席&助手席SRSエアバッグ

※チャイルドシートなどを助手席に装着する場合は後ろ向きにしないなど、ご注意ください。必ず取扱書をご覧ください。
※写真は機能説明のためにSRSエアバッグが作動した状態を再現したものです。

チャイルドシート固定機構付ELR3点式シートベルト(リヤ左右席)

シートベルトを引っ張ると作動。その状態ではベルトは巻き取りのみで、引き出し方向には動かないため、チャイルドシートの固定が容易になります。

*1 GOA:Global Outstanding Assessment:世界トップレベルの安全性評価という意味。
*2 同排気量クラスでの比較。 *3 SRS[乗員保護補助装置]:Supplemental Restraint System
※SRSエアバッグはシートベルトを補助する装置です。必ずシートベルトを着用ください。
なお、SRSエアバッグは衝突時の衝撃が弱い場合は作動しません。
●各装備の詳細・設定につきましては、P14の主要装備一覧表をご覧ください。

トヨタクラウンセダン 主要装備一覧表

標準装備 (緑色) メーカーオプション (黄色) (ご注文時に申し受けます)

	2000 DOHC 1G-FE		2000 LPG 3Y-PE		メーカー希望 オプション価格
	"G Package"	スーパーデラックス	"G Package"	スーパーデラックス	
タイヤ& ホイール	195/65R15 91H 5.5Jアルミホイール+センターオーナメント				8.0万円
	195/65R15 91H 5.5Jスチールホイール+樹脂フルキャップ				
	195/65R15 91S 5.5Jアルミホイール+センターオーナメント				8.0万円
	195/65R15 91S 5.5Jスチールホイール+樹脂フルキャップ				
足まわり	ABS				
	ブレーキアシスト				
	LSD(リミテッド・スリップ・デフ) *1				4.5万円
機能・ 操作性	チルトステアリング			フロアシフト車	フロアシフト車
	4ドア(運転席ワンタッチ式)パワーウィンドウ	運転席挟み込み防止機構付 木目調スイッチベース	運転席挟み込み防止機構付	木目調スイッチベース	
	ドアキー連動パワードアロック				
	ライトコントロールシステム(コンライト)				
	ハザードスイッチ			*2	*2
外装	ウインドシールドガラス(熱吸・グリーン)	テインテッド		テインテッド	
	UVカットガラス(フロントドア+リアドア+バックガラス)				
	カラードサイドプロテクションモール				
視界	ドアミラー(カラード)	電動リモコン			
		電動格納式リモコン			*3
	フェンダーミラー(メッキ)	大型電動リモコン			1.8万円
		ヒーター付電動リモコン			0.5万円
	フロントフォグランプ(ホワイト)				
	タイマー付リヤウインドウデフォグガー				
	LED式フェンダーマーカーランプ				*3
内装	木目調インストルメントパネル				
	スプリットオープンコンソールボックス	木目調		木目調・フロアシフト車	フロアシフト車
	運転席・助手席サンバイザー(運転席カードホルダー付)	照明付パニティミラー付		照明付パニティミラー付	
	格納式アシストグリップ(助手席・後左右席)				
	カップホルダー(フロント2・リヤ2) *4				
	大型フロントパーソナルランプ				
	リヤパーソナルランプ(左右)				
	リヤセンターアームレスト(収納ボックス&カップホルダー付)				
安全	SRSエアバッグ	運転席&助手席	運転席&助手席	運転席	運転席
	プリテンションナー&フォースリミッター付 運転席	テンションリデューサー付	テンションリデューサー付	テンションリデューサー付	テンションリデューサー付
	フロントELR付3点式シートベルト 助手席	テンションリデューサー付	テンションリデューサー付	フロアシフト車 *5	フロアシフト車 *5
	リヤELR付3点式シートベルト(チャイルドシート固定機構付[左右席])				
	<中央席は2点式>				
	ハイマウントストップランプ(ハレプ式)				
シート	シート表皮	ジャカードモケット			
		ファブリック(織物)			
	フロントシート	セグレート		フロアシフト車	フロアシフト車
		40/60分割(アームレスト付)		コラムシフト車	コラムシフト車
	オットマン機能付シート(助手席)			フロアシフト車	
	フロントヘッドレスト 運転席	前後上下調整式	上下調整式	前後上下調整式	上下調整式
	助手席	分割可倒	上下調整式	助手席オットマン付は分割可倒	上下調整式
	フロントシート上下アジャスター(運転席2WAYバーチャル)				
	運転席ランバーサポート(機械式)				
	一体固定リヤシート(アームレスト付)				
	前後上下調整式リヤヘッドレスト				
	シートアシストグリップ				
	シートバックポケット				
オーディオ	6セクト一体AM/FMマルチ電子チューナー付ラジオ+4スピーカー	リヤオーディオコン・ローラー付	リヤオーディオコン・ローラー付		
	AM/FM電子チューナー付ラジオ+2スピーカー				-1.6万円
	オーディオレス(ナビ対応ハーネス付)				1G-PE:-2.2万円, 3Y-PE:-2.0万円
空調	オートエアコン				
	クリーンエアフィルター				
	プッシュ式ヒーターコントロールパネル				
	ヒーターリヤダクト				
	ニアビュリーファイヤー				3.0万円
その他	スノーバージョン(雪国仕様) *6				0.1万円
	寒冷地仕様 *7				*10
メーカー希望小売価格 *8		259.0万円	244.0万円	239.0万円	224.0万円
	北海道地区メーカー希望小売価格 *9	259.9万円	244.9万円	239.4万円(239.5万円)	224.4万円(224.5万円)

< >内はコラムシフト車の価格です。

その他の全車標準装備

●スベアタイヤ(車両装着タイヤ) ●カラードバンパー ●ウインドシールドモール(メッキ) ●リヤウインドウモール(樹脂メッキ) ●メッキドアハンドル ●エキゾーストテールパイプデフューザー ●4本スポークステアリングホイール ●パワーステアリング(エンジン回転数感知型) ●ウォッシャー連動時間調整式フロント間欠ワイパー ●フットレスト ●ドアカーテシランプ ●防眩インナーミラー ●タコメーター ●デジタル時計 ●アジャスタブルシールドガラスアンカー(運転席・助手席) ●グローブボックスランプ ●ドアポケット(運転席・助手席) ●灰皿(フロント1<プッシュ式>・リヤ2) ●シガレットライター ●バックドアオープナー(ガソリン車:電気式、LPG車:ケープル式) ●シートベルト非着用警告灯 ●半ドアウォーニング ●断線ウォーニング ●キー抜き忘れ防止ブザー など

◆(メーカーオプション)はご注文時に申し受けます。

メーカーの工場では装着するため、ご注文後はお受けできませんのでご了承ください。

*1 LSDは寒冷地仕様を選択した場合のみ選択できます。

*2 コンビネーションスイッチに組み込みとなります。

*3 ドアミラー(カラード・電動格納式リモコン)とLED式フェンダーマーカーランプはセットでメーカーオプションとなります。

*4 40/60分割フロントシートを選択した場合、フロントカップホルダーの位置はアームレスト内になります。

*5 コラムシフト車(6人乗り)のフロント中央席は2点式となります。また、助手席シートベルトに

プリテンションナー&フォースリミッター機構は付きません。

*6 スノーバージョン(雪国仕様)では積雪地(北海道を除く)での使用を考慮して、ワイパー関係の強化や各部位の

結露対策、防錆対策などにより、信頼性・耐久性の向上を図っております(装備内容は車型によって異なります)。

なお、北海道地区にはスノーバージョン(雪国仕様)の内容を含む寒冷地仕様が全車に標準装備となります。

*7 寒冷地での使用を考慮して、主に充電系統の信頼性・耐久性の向上を図っております(装備内容は車型によって異なります)。なお、北海道地区には寒冷地仕様が全車に標準装備となります。

*8 沖縄地区は価格が異なります。

*9 北海道地区の価格には寒冷地仕様が含まれます。

*10 エンジン、グレードによって価格が異なります。詳しくは販売店までおたずねください。

◆価格はスベアタイヤ、タイヤ交換用工具付の価格です。

◆価格にはオプションおよび取付費は含まれません。

◆価格はメーカー希望小売価格で参考価格です。価格は販売店が独自に定めていますので、

詳しくは販売店までおたずねください。

◆保険料、税金(含む消費税)、登録料などの諸掛は別途申し受けます。

※"G Package"はグレード名称ではありません。

内外配色一覧表

標準設定色 (緑色) メーカーオプション (黄色) (ご注文時に申し受けます)

ボディカラー	カラーコード	内装色	スーパーデラックス		メーカー希望 オプション価格
			"G Package"		
スーパーホワイトII	040	ダークグレー			3.0万円
ホワイトパールクリスタルシャイン *メーカーオプション	065				
シルバーメタリック	1C0				
ブラック	202				
ダークブルーマイカ	8P8				

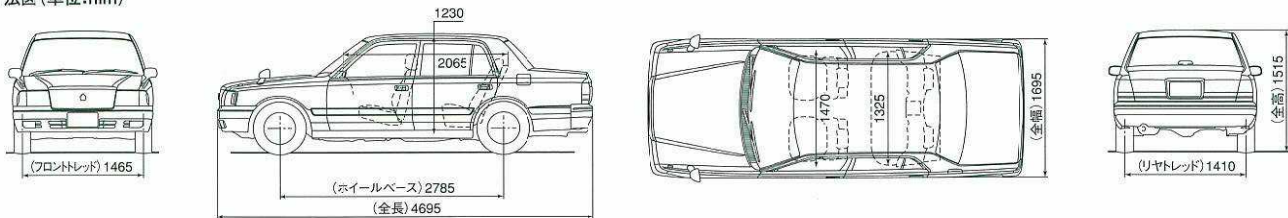
トヨタ クラウンセダン 主要諸元表

		2000 DOHC 6気筒ガソリン(1G-FE)		2000 4気筒LPG(3Y-PE)		
		スーパーデラックス		スーパーデラックス		
		"G Package"		"G Package"		
車両型式・重量・性能	車両型式	電子制御フレックスロックアップ付4速オートマチック<ECT-iE>	フロアシフト	TA-GXS12-CEPFK (Q)	TA-GXS12-CEPFK	
	重量	OD付4速オートマチック	フロアシフト コラムシフト			
	車両重量	kg	1,380		1,370	
	車両総重量	kg	1,655		1,645(1,700)	
	最小回転半径	m	5.1		5.1	
	燃料消費率(km/ℓ) 10・15モード走行(国土交通省審査値)	km/ℓ	11.4 ※		—	
	60km/h定地走行(国土交通省届出値)	km/ℓ	—		15.6	
エンジン	型式		1G-FE		3Y-PE	
	種類		水冷直列6気筒DOHC		水冷直列4気筒	
	使用燃料		無鉛レギュラーガソリン		LPG	
	総排気量	ℓ	1,988		1,998	
	圧縮比		10.0		10.5	
	内径×行程	mm	75.0×75.0		86.0×86.0	
	最高出力(ネット)	kW(PS)/r.p.m.	118(160)/6,200		58(79)/4,400	
	最大トルク(ネット)	N・m(kg・m)/r.p.m.	200(20.4)/4,400		160(16.3)/2,400	
	燃料供給装置		EFI(電子制御式燃料噴射装置)		電子制御式キャブレター	
	燃料タンク容量	ℓ	65		96	
ステアリング・サスペンション・ブレーキ	ステアリング			パワーアシスト付ラック&ピニオン		
	サスペンション	フロント		ストラット式コイルばね		
駆動方式	ブレーキ	フロント		トレーリングリンク車軸式コイルばね		
	駆動方式	リア		ベンチレーテッドディスク		
				リーディングトレーリング(ドラム)		
				後輪駆動方式		
変速比・減速比	第1速		2.450		2.452	
	第2速		1.450		1.452	
	第3速		1.000		1.000	
	第4速		0.688		0.688	
	後退		2.222		2.212	
	減速比		4.555		3.727	
	寸法・定員	全長	mm	4,695		
全幅		mm	1,695			
全高		mm	1,515			
ホイールベース		mm	2,785			
トレッド		前	mm	1,465		
		後	mm	1,410		
最低地上高		mm	155		165	
室内		長	mm	2,065		
		幅	mm	1,470		
		高	mm	1,230		
乗車定員	名	5		5(6)		

※主要燃費向上対策として、可変バルブタイミング、オートマチック車にロックアップ機構付トルコンバーターを採用しています。

- ()内はコラムシフト車の数値です。
- 燃料消費率は定められた試験条件のもとでの値です。実際の走行時には、この条件(気象、道路、車両、運転、整備などの状況)が異なりますので、それに応じて燃料消費率が異なります。
- エンジン出力表示には、ネット値とグロス値があります。「グロス」はエンジン単体で測定したものであり、「ネット」はエンジンを車両に搭載した状態で測定したものです。同じエンジンで測定した場合、「ネット」は「グロス」よりガソリン車・LPG車で約15%程低い値(自工会調べ)となっています。
- LPG車は、燃料タンクの容量の80~85%程度しか入れることができませんので、ご注意ください。

寸法区(単位:mm)



■"CROWN" "GOA" "LASRE" "EFI" "BEAMS" "ECT" "MONEI" "TSOP" "Welcab" は、トヨタ自動車(株)の登録商標です。 ■道路運送車両法による自動車型式指定申請書数値 ■製造事業者:トヨタ自動車株式会社

Body Color



*メーカーオプション

Seat



Ecology

環境のために、いま車が取り組むべき数々の課題を、
クラウンセダンは、ひとつずつ着実に実行してきました。



トヨタは「トータルクリーン」の理念のもと、「開発・生産・使用・廃棄」すべての過程で、人と地球にやさしい車づくりを進めています。
生産分野はもちろん、1998年には設計・開発分野において、自動車メーカーとしては国内ではじめてISO14001*1の認証を取得。このマネジメントシステムに基づき、クラウンセダンもあらゆる角度から環境保全対策を実施しています。
VVT-iの採用などにより、燃費の向上を図るとともに、温室効果ガスであるCO₂を低減。触媒の見直しやエンジン各部のチューニングを徹底して排出ガスの浄化を進め、全車が「平成12年基準排出ガス25%低減レベル*2」の基準をクリア*3しました。
さらに、リサイクル性に優れた素材をバンパーや内装樹脂部品に積極的に採用し、「新型車の鉛の使用量を2005年末までに1996年比で1/3に低減する」という目標*4を早期に達成するなど、車としての役割を終えた後のことまで十分に配慮しています。

*1 ISO14001:国際標準化機構(ISO)が1996年9月に制定した環境マネジメントシステム(EMS)の国際規格。環境負荷を継続的に低減できるシステムを構築した企業、自治体の組織などに認証が与えられます。

*2 低排出ガス車認定制度(国土交通省認定制度)

*3 七都府県市低公害車指定制度の排出ガス基準もクリアしています。

*4 経済産業省リサイクルイニシアチブで設定されている業界目標。



トヨタ クラウンセダンの環境仕様

■仕様	駆動方式		FR(後輪駆動方式)	
	型式		TA-GXS12	TA-YXS10
	エンジン		1G-FE	3Y-PE
	使用燃料		ガソリン	LPG
	トランスミッション		4AT	4AT
■オゾン層破壊物質	CFC12[エアコン冷媒]		使用せず	
■温室効果ガス	HFC134-a[エアコン冷媒]使用量 (g)		700	750
■燃料消費率	CO ₂ 排出量[10・15モード燃費値換算] (g/km)		207	-
	10・15モード走行(国土交通省審査値) (km/ℓ)		11.4	-
	60km/h定地走行(国土交通省届出値) (km/ℓ)		-	15.6
	主要燃費向上対策		可変バルブタイミング、ロックアップ機構付トルコン	
■車外騒音	加速走行騒音(適合規制値) (dB-A)		76	
■排出ガス	適合規制または低排出ガス車認定制度のレベル		平成12年基準排出ガス25%低減レベル	
	規制値またはレベル値	NOx (g/km)	0.06	
	(10・15モード走行)	HC (g/km)	0.06	
		CO (g/km)	0.57	
■部品に使用している環境負荷物質	鉛('96年比)		使用(1/3以下)	
	水銀		極微量 *1	
	カドミウム		極微量 *2	
	アジ化ナトリウム		使用せず	
■リサイクル関係	リサイクルしやすい材料を使用した部品	TSOP TPO	フロントバンパー、リヤバンパー、ドアサッシュ、インストルメントパネル、運転席ドアパネル、センターパネル、リアゲート、助手席エアバッグドア、ルームパーティション遮音シート	
	樹脂、ゴム部品への材料表示あり		あり	
	リサイクル材の使用	リサイクルPP	フロントバンパーローア、リヤバンパーローア、ラゲージサイドトリム	

*1.家庭用蛍光灯と同種類のものに使用 *2.家電製品と同種類のワレ等に使用

Dealer's Option

【販売店装着オプション】



フェンダーランプ
(電動リモコン伸縮式・フロントオート)



コーナースンサー(ボイス4センサー)



サイドカーテン&リヤカーテン(手動式)



読書灯



オートドア(写真はLPG車)



クラウンセダン用品パンフレット

●写真は販売店装着オプションの一例です。この他にも数多くの販売店装着オプションをご用意しております。詳しくは用品パンフレットをご覧ください。●販売店装着オプションには車両グレード・オプションによって装着できない場合があります。詳しい設定につきましては、販売店におたずねください。●商品は予告なく変更する場合があります。●車両、商品の色は撮影、印刷インキの関係で実際の色とは異なって見えることがあります。



ドアを開けただけで思いやりが伝わります。
ワンランク上の乗降性と快適性を追求したクラウンセダン ウェルキャブ。



後席回転シート仕様

Photo:スーパーデラックス“Gパッケージ”後席回転シート仕様“Aタイプ”(TA-GXS12-VQPRK(Q))。
ボディカラーはダークブルーマイカ<8P8>。内装色はダークグレー。オプション装着車。

■クラウンセダン ウェルキャブは特装車(TECS)のため、持ち込み登録となります。詳しくは専用カタログをご覧ください。

参考資料 国や地方自治体の主な助成措置

身体障害者の方の自動車の購入や運転に際し、国や地方自治体では次のような助成措置が用意されています。 ※詳しくは最寄りの福祉事務所・税務署・都道府県税事務所・警察署に事前にお問い合わせください。

- 税制度 ●消費税の非課税 ●自動車税の減免 ●自動車取得税の減免
■貸付・助成 ●自動車購入資金の貸付 ●自動車改造費の助成 ●有料道路通行料金の割引 ●自動車運転の技能習得費の助成 ●駐車禁止規制の適用除外 ●補装具の交付・修理

豊富な車種、選べるやさしさ、トヨタウェルキャブシリーズ。

フレンドマチック	助手席リフトアップシート車	車いす仕様車
助手席回転シート仕様	サイドリフトアップシート車	回転シート仕様

トヨタウェルキャブ総合展示場

トヨタは、お体の不自由な方や高齢の方が、より快適に移動できるよう運転や乗り降りをお助けする機能を装備したクルマをウェルキャブシリーズとしてラインナップしています。

- トヨタハートフルプラザ千葉 TEL. 043-241-1488 営業時間 10:00~19:00
- トヨタハートフルプラザ東京 TEL. 03-3332-3811 営業時間 10:30~19:00
- トヨタハートフルプラザ神戸 TEL. 078-366-1616 営業時間 10:00~18:00
- トヨタハートフルプラザ広島 TEL. 082-561-1222 営業時間 10:00~20:00
- トヨタハートフルプラザ福岡 TEL. 092-477-6187 営業時間 10:00~19:00

お問い合わせ トヨタ自動車株式会社お客様相談センター
営業時間 月~金曜日(祝祭日を除く) 9:00~12:00、13:00~17:00

全国共通フリーフォン **0070-800-778899**

詳しくは www.toyota.co.jp/welcab

トヨタの先進技術が生きる住まい。

www.toyota.co.jp/home

21世紀をトータルサポートするカード。

ts3card.com

TOYOTAのケータイ&モバイルSHOP

www.pipit.ne.jp/

安心と信頼のクルマ買取りネットワーク。

www.toyota.co.jp/t-up/

人とクルマの新しい総合サイト

gazoo.com

レジャーからビジネスまで乗りたい時に。

www.toyota.co.jp/rent

お客様に最適なロジスティクスソリューション。

www.toyota-lf.com


機能と快適さのプレジャーボート。

www.toyota.co.jp/marine

●お問い合わせ先。トヨタ自動車株式会社 〒461-8711 愛知県名古屋市中区泉1-23-22 ☎0070-800-778899(無料) ※トヨタホームは一部地域ではお取扱いしていません。

いろいろなクルマと比較もできる。詳しくは!
www.toyota.co.jp/Crw

このカタログに関するお問い合わせは、
お近くのクラウン取り扱い販売店
または下記のお客様相談センターへ

トヨタ自動車株式会社 お客様相談センター
全国共通・フリーフォン  0070-800-778899

所在地 〒461-8711 名古屋市東区泉一丁目23の22
オープン時間 月曜～全曜(除く祝祭日)
9:00～12:00 13:00～17:00

スピードはひかえめに。シートベルトやチャイルドシートを忘れずに。

Drive Your Dreams. 人、社会、地球の新しい未来へ。  TOYOTA

本仕様ならびに装備は予告なく変更することがあります。(このカタログの内容は'01年8月現在のもの) ボディカラーおよび内装色は撮影、印刷インクの関係で実際の色とは異なって見えることがあります。
森林資源保護のため再生紙を使用いたしました。

TD0048-0108