

Touring **Corolla Wagon**

BZ-TOURING 1.6 G-TOURING 1.6 4WD G-TOURING 1.5 G-TOURING 2.2 DIESEL
L-TOURING 1.6 4WD L-TOURING 1.5 L-TOURING 2.2 DIESEL



カローラツーリングワゴンは、 なんて気持ちのいい、クルマ。

このスポーティなスタイル気に入った、と

遊び仲間から好評を得そうな、こんどのカローラツーリングワゴン。

乗ってみると、もっとうれしくなるのが、大開口ムーンスルーフをはじめ、いろいろ増えた便利な装備。

使いやすくなったラゲージルーム。痛快エンジンがもたらす、わくわくツーリング。

一歩すすんだ快適さと走りが、心地よい気分にしてくれる。

このクルマとなら、きょうものびのび、遊べそうだ。





4

Photo - BZツアリング1.6 ボディカラーのナイトシェードトーンニング1<2DB>、アルミホイール、カラーワゴン・ライブサウンドシステムはメーカーオプション。スライド電動式ムーンルーフとテフレクトター一体専用ルーフレール、カラードフロントバンパーガーニッシュとテールゲートグリップはセットでメーカーオプション。

BZ-TOURING



My Sporty Waggon

BZ-TOURING

BZツーリングの新しい風がここから生まれる。

165PS*・4A-GEエンジン+6速マニュアルトランスミッション。

その鼓動を伝える3連ホワイトメーター。

みずからのシフトワークによって

全域からパワーを引き出すスポーツ感覚。

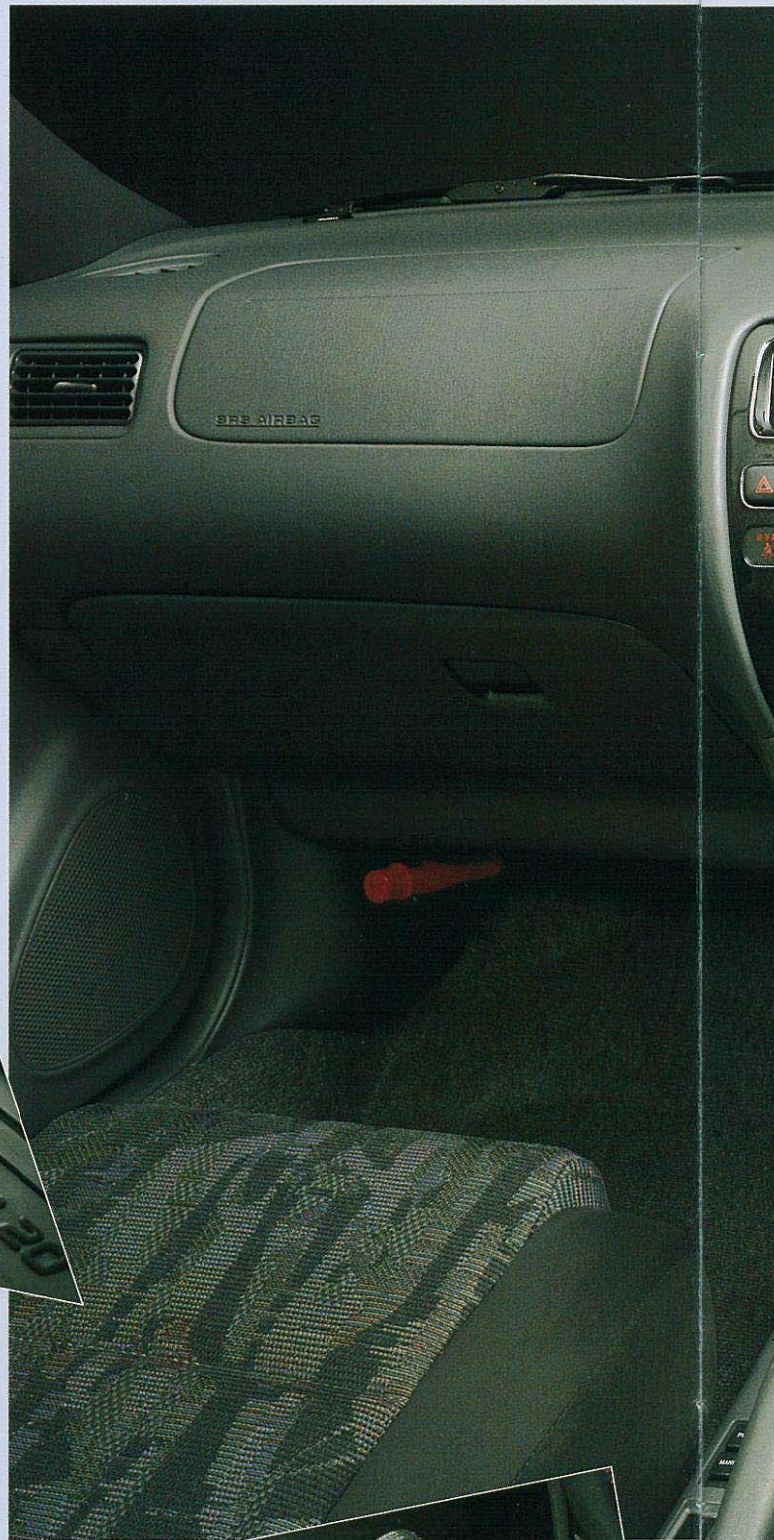
いままでのワゴンでは

体験できなかったドライビングの真髄に

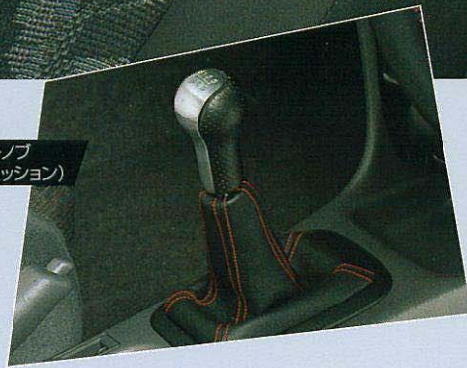
きっと出会うことができる。

*最高出力:ネット165PS/7,800r.p.m.

スポーツツインカムエンジン4A-GE



本革巻きシフトレバーノブ
(6速マニュアルトランスミッション)



BZ!
Styl
○フ
○LE
○UY
Med
○ス
○4種
Inte
○3種
○ス





3連ホワイトメーター

BZツーリングの主要装備

Styling

- ◎フロントマルチリフレクターフォグランプ◎カラードフロントスポイラー◎カラードサイドマッドガード
- ◎LEDスリットビームストップランプ付リヤスポイラー◎UVカット&撥水機能付ガラス(フロントドア)
- ◎UVカット機能付プライバシーガラス(リヤドア・リヤクォーター・バックドア)

Mechanism

- ◎スポーツツインカムエンジン4A-GE(ネット165PS/7,800r.p.m.)◎6速マニュアルトランスミッション◎185/60R14 82Hタイヤ
- ◎4輪ディスクブレーキ◎フロントパフォーマンスロッド◎テールパイプディフューザー

Interior

- ◎3連ホワイトメーター◎本革巻き3本スポークステアリングホイール◎本革巻きシフトレバーノブ(6速マニュアルトランスミッション)
- ◎スポーツシート(運転席・助手席)◎ダークグレーメタリックパネル◎オートエアコン

Photo : BZツーリング1.6 カローラワゴン・ライブサウンドシステムはメーカーオプション。
 ●計器盤の写真は機能説明のため各ランプを点灯したものです。実際の走行状態を示すものではありません。

My Touring Life

BZ-TOURING

ドアを開けると、そこには爽快なツーリングへ誘ってくれる心地よい世界が広がっている。

体を包み込んでくれるスポーツシート。

日焼けを防ぐUVカットドアガラス。そしてオートエアコン。

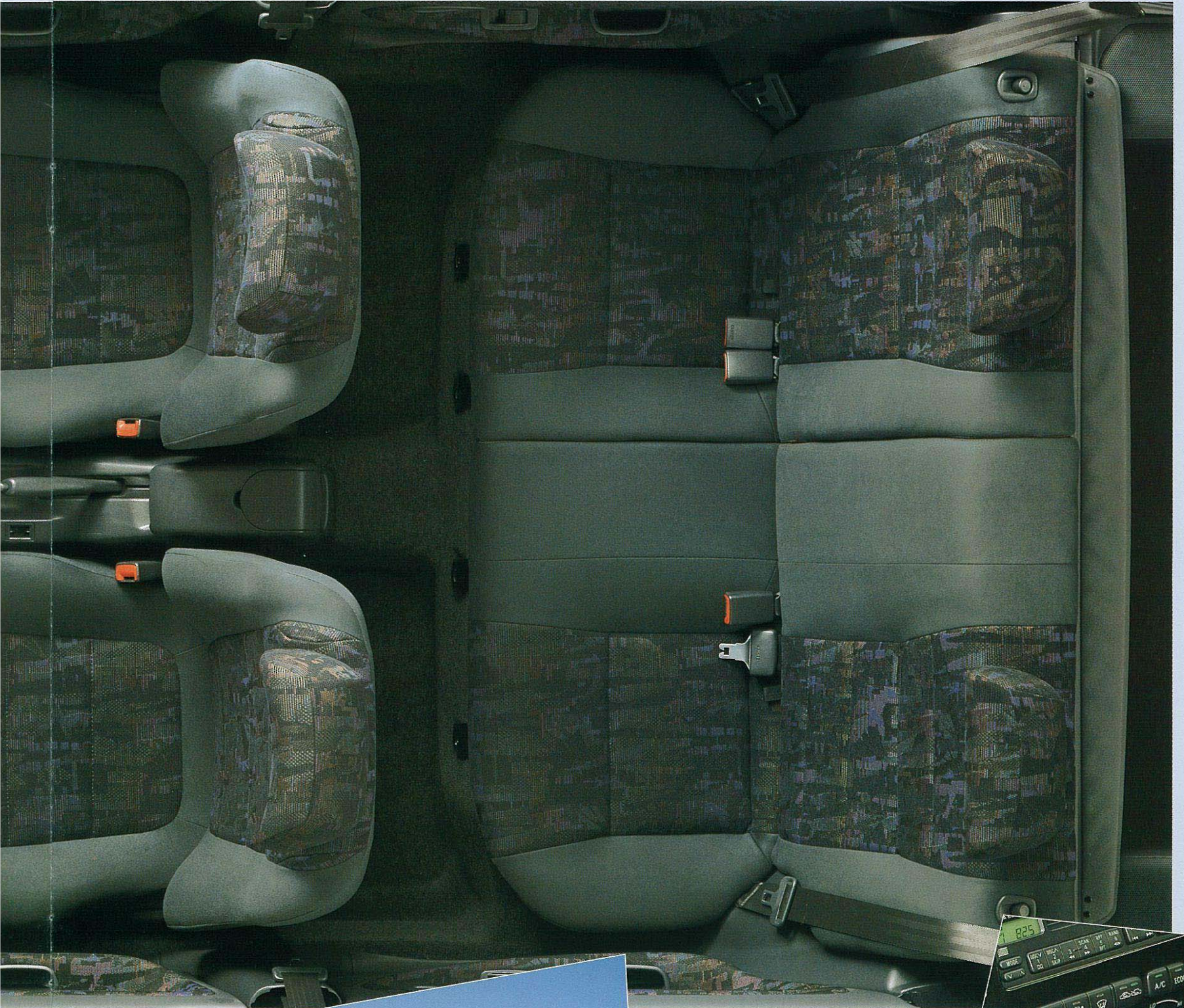
BZツーリングなら、いつだってツーリング日和になる。

自由な気分を求めて、オールシーズン、走りたい。



スポーツシート(運転席・助手席)





UVカット機能付プライバシーガラス（リヤドア・リヤクォーター・バックドア）

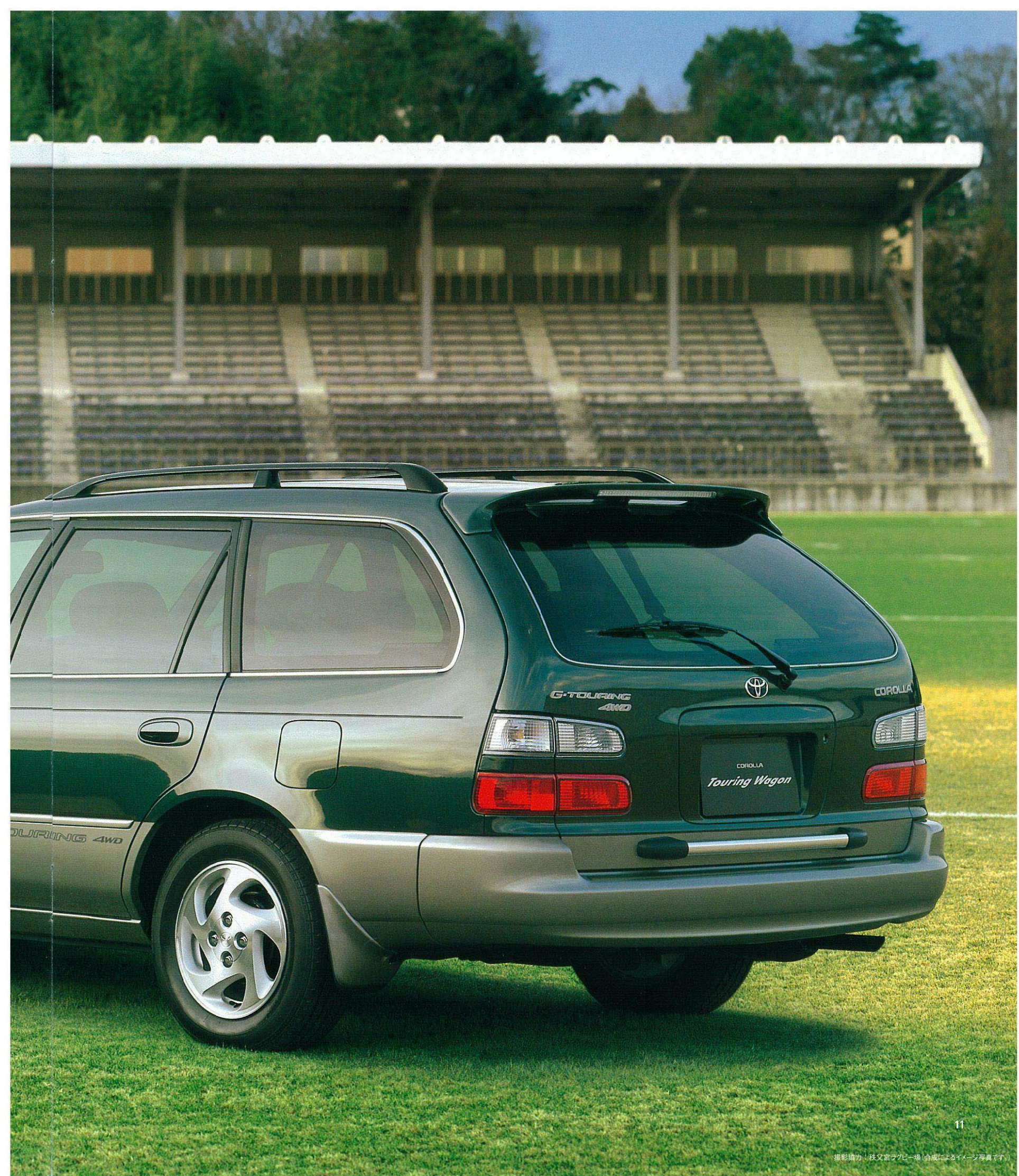


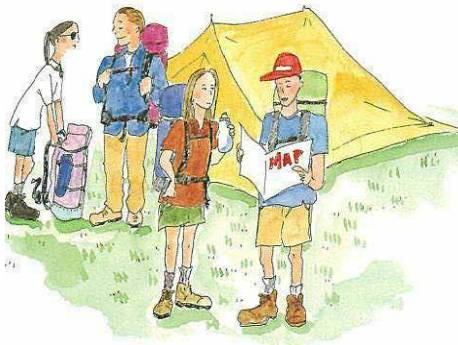
オートエアコン



G-TOURING







..... flexible space

いつもの仲間を呼んで、たっぷり積んで。
コンパクトサイズなのに、広くて、使えるから、
なんとなく遠出をしたくなる。



目的に合わせて室内を自由にアレンジ。
遊びの世界が広がるリヤシートです。

6:4分割可倒シートバック+クッション分割引き起こし
式リヤシート [全車標準]

リヤシートのアレンジ・バリエーションがもっと多彩になりました。乗る人数、載せる荷物に応じて、フレキシブルな使い方が楽しめます。たとえば……

<シートバック片側可倒+6:4クッション分割引き起こし状態>

シートバックとシートクッションをともに分割して可倒、引き起こしが可能。ロングサイズの荷物の収納にとっても便利です。

<シートバック可倒+クッション引き起こし状態>

開口部から段差のないフルフラットでひろびろとしたラゲージスペースとなります。



シートバック片側可倒+6:4クッション分割引き起こし状態



通常状態

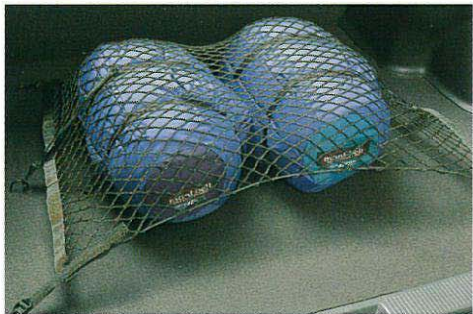
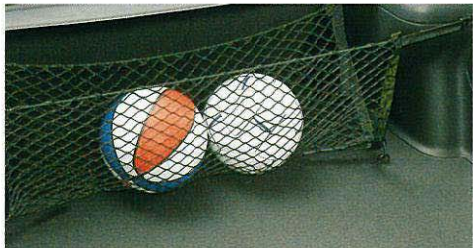


シートバック可倒+クッション引き起こし状態

●カタログ表記以外のものは撮影用小物で装備には含まれません。
●このページの写真は機能説明のためボディの一部を切断したカットモデルです。

ネットがあるから、コロコロ転がるボールもしっかり固定できます。

大切な荷物や不安定な荷物は丁寧に運びたい。そんなときに活躍するのがカーゴネットです。写真の使用例のほかにも、ハンモック状にネットを張ることもできるなど、さまざまな使い方ができます。

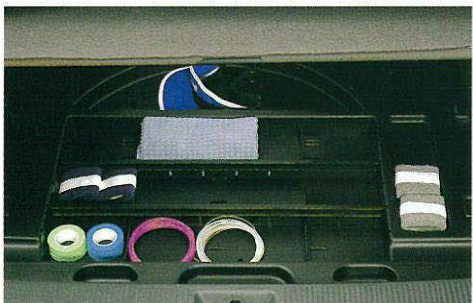


カーゴネット[BZツリーング・Gツリーングに標準]



コートフック [デッキフック兼用]【全車標準】
デッキフック (フロア部)【全車標準】
バックドアプルハンドル【全車標準】

デッキボードの下にも、便利なトレイがあります。



デッキアンダートレイ
[BZツリーング・Gツリーングに標準、Lツリーングはエクストラパッケージ・スポーツルックパッケージ・エアロルックパッケージに設定]

ラゲージスペースのデッキボードをめくると、さらに収納スペースが。荷仕切りも自由自在と、小物をきっちり整理できる、まさに実用設計です。

※スペアタイヤ(車両装着タイプ)選択時には装着されません。

外から見えないように、荷物をカバーします。



トノカバー[BZツリーング・Gツリーングに標準、Lツリーングはエクストラパッケージ・スポーツルックパッケージ・エアロルックパッケージに設定]ラゲージスペース内のプライバシーはこれで保護。不要時にはコンパクトに収まる巻き取りタイプです。

クリアなサウンドだから、ツリーングがもっと楽しくなります。



カラーワゴン・ライブサウンドシステム(カセット一体AM/FMマルチ電子チューナー付ラジオ&6スピーカー)【全車にメーカーオプション】



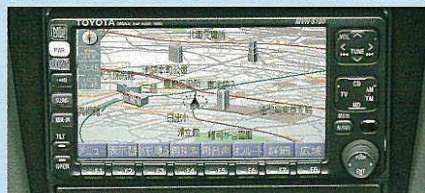
スピーカー配置図

- ①セミハードドームツイーター(1.5cm)
- ②フロントドア・ダブルコーンフルレンジ(16cm)
- ③ボックス付・フルレンジ(12cm)

最大出力120Wの迫力を誇る本格サラウンドシステム。CDデッキ、TV、ナビゲーションシステムなどの追加設定も容易にできる、すぐれた拡張性を備えています。

販売店装着オプション

トヨタボイスナビゲーションシステム(インテリジェントシリーズ)



TVMDCDチューナー ※1 ●画面はハメ込み合成です。MD、CD付き5.8型テレビ。

DVDナビゲーション ※1
大容量・高速の先進ナビ。



3Dランドマーク画面



ビルディングフロアガイド画面



高速料金表示画面



3D2画面表示画面

NVMDチューナー ※1 ※2 ●画面はハメ込み合成です。MD、テレビ付のハイレゾナビ。

NVカセットチューナー ※1 ※2 ●画面はハメ込み合成です。カセット、テレビ付のハイレゾナビ。

■別売品として、地域詳細版CD-ROM(除くDVDナビゲーション)、VICISシステム ※3、音声操作システムなどの設定もあります。



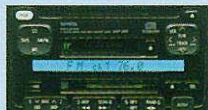
フィルムアンテナ(テレビ用)



DSPカセットチューナー ※4



MDCDチューナー ※4



MDチューナー ※4



DSPCDチューナー ※4



CDチェンジャー6

トヨタ情報通信システム・モネ ※5
トヨタ独自の情報センターから「電子メール」など、さまざまな最新情報を移動中のクルマの中にオンラインで受けることができます。

モネ対応ハンドフリーセット ※6

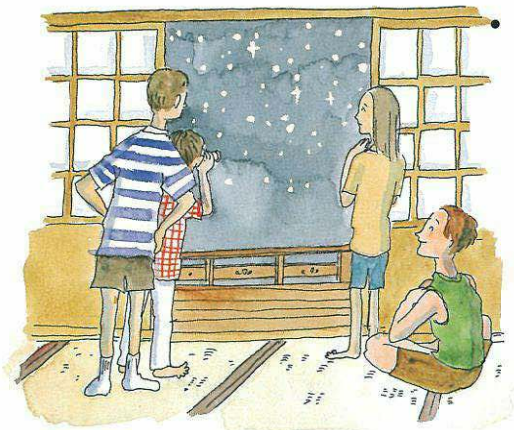


マイク&スイッチ
携帯電話(別売) 画面メニュー(例)

※1 安全のため走行中、一部操作できない機能があります。また、テレビ放送、FM多重文字放送は安全のため走行中は表示されません。※2 音楽用CDとナビ用CD-ROMの同時使用はできません。ナビゲーション操作中にCDを聴くためには、別途販売店装着オプションのCDチェンジャーが必要となります。※3 VICIS(道路交通情報通信システム)は、サービス地域が限られています。(98年4月現在のサービス地域は、東京都、神奈川県、埼玉県、千葉県、愛知県、大阪府、京都府、兵庫県および東名、名神等全国の主要な高速道路です)※4 現在AMステレオ放送は、可聴地域に限られています。詳しくは販売店へおたずねください。※5 トヨタ情報通信システム・モネ(MONET: Mobile Network)のご利用はあらかじめ販売店装着オプションのナビゲーションシステムを装着した後、さらにモネ対応ハンドフリーセット(携帯電話は含まれません)、携帯電話(9600bps・デジタル)、情報センターへの入会(有料)が必要となります。このシステムは、自動車電話・携帯電話のサービスエリア内であれば、全国どこでも情報の受信が可能です。詳しくは販売店におたずねください。

equipment for comfort

自分の部屋のように落ちつける場所が、もうひとつ。
居心地がいいから、
きっと快適にくつろげるのかも。



使いやすい装備、見やすいメーター。
快適さも大きな魅力のひとつです。



スポーツシート(運転席・助手席)
[BZツーリングに標準]



Gツーリング・Lツーリング用シート
(表皮はLツーリング仕様)

スポーツシートは着座時のホールド性にすぐれた形状。シートクッションには、調整範囲が約40mmの2ウェイシート上下アジャスターを設定しています[BZツーリング・Gツーリングに標準]。また、シートスライドが簡単に操作できるループタイプシートスライドハンドルも採用しました。



スライド電動式
ムーンルーフ装着時
スポットランプ[BZツーリング・Gツーリングに標準]



イグニッションキー照明
[BZツーリング・Gツーリングに標準]



ウォッシャー連動時間調整式間欠
フロントワイパー(ミスト付)
[BZツーリング・Gツーリングに標準]



パワーウィンドウ(運転席ワンタッチ式・挟み込み防止機能付) & 電気式ドアロック(バックドアロック連動) [BZツーリング・Gツーリングに標準、Lツーリングはエクストラパッケージ・スポーツロックパッケージ・エアロロックパッケージに設定]



Gツーリング・Lツーリング用メーター

●計器盤の写真は機能説明のため各ランプを点灯したものです。実際の走行状態を示すものではありません。

後席にすわる人にも便利。
機能がますます充実しました。

後席へ一緒に乗る人にも気を配った装備です。カップホルダーは2個分を用意。マガジンラックにもなるシートバックポケットは助手席の後ろに備えています。



カップホルダー付リヤフルコンソールボックス[BZツーリング・Gツーリングに標準]



助手席シートバックポケット[BZツーリング・Gツーリングに標準]



頭部の位置に合わせて高さ調整が自由に設定できます。

分離式リヤヘッドレスト[全車標準]

Package Option

大開口ムーンルーフ

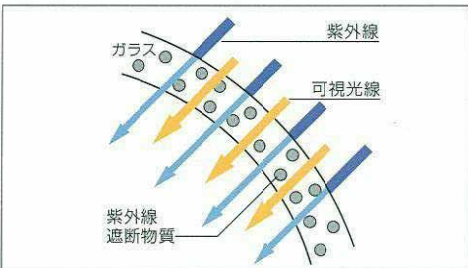


スライド電動式ムーンルーフ&デフレクター一体専用ルーフレール[BZツーリング・Gツーリング スポーツルックパッケージ・エアロルックパッケージ装着車にメーカーオプション]

ムーンルーフはクラストップレベルの開口面積を実現。大空と風を思いきり楽しみながら、ツーリングを堪能できます。

●デフレクター一体専用ルーフレールは、スーパーホワイトⅡ<040>およびシルバーメタリック<199>のボディカラーを選択した場合カラード(ボディと同色)となり、ホワイトシェイプトーン<2EX>のボディカラーを選択した場合シルバーメタリック<199>となります。

四季を通じていつでも爽やか。室内環境を快適に保ちます。



UVカットアガラス&UVカット機能付プライバシーガラス
紫外線を90%以上カットするUVカットアガラスを全車に標準装備。日焼けから肌をやさしく守ります。プライバシーガラスは熱作用の大きい赤外線を効果的に反射することで室内の温度上昇を抑制。プライバシーの保護にも役立ちます。



オートエアコン&プッシュ式ヒーターコントロールパネル

●UVカットアガラス&UVカット機能付プライバシーガラス、オートエアコン&プッシュ式ヒーターコントロールパネルの詳細な設定につきましては、22ページの主要装備一覧表をご覧ください。

自分のカローラワゴンだからもっとカッコよく、もっと楽しく。グレードアップをお約束するメーカーオプションが揃いました。

GツーリングとLツーリングに、ワンランク上のスポーティな装いが楽しめるパッケージオプションをラインアップ。このスタイリングを仲間に見せたくない。街を、自然の中を走る時の、気分の高揚感が違う。爽快なツーリングへ、いま発進。
●各パッケージはセットでメーカーオプションとなります。

Extra Package

●Lツーリングに設定。



ルーフレール



トノカバー



パワーウィンドウ
(運転席ワンタッチ式 挟み込み防止機能付) & 電気式ドアロック(バックドアロック連動)



デッキアンダートレイ



フロント



リヤ

カラードフロント&リヤマッドガード

Sports Look Package

●Lツーリング エクストラパッケージ装着車に設定。(エクストラパッケージの内容を含みます。)

●Gツーリングに設定。



UVカット機能付プライバシーガラス(リアドア・リヤクォーター・バックドア)



LEDスリットビームストップランプ付リヤスポイラー



フロントマルチリフレクターフォグランプ

Aero Look Package

●Lツーリング スポーツルックパッケージ装着車に設定。(エクストラパッケージ、スポーツルックパッケージの内容を含みます。)

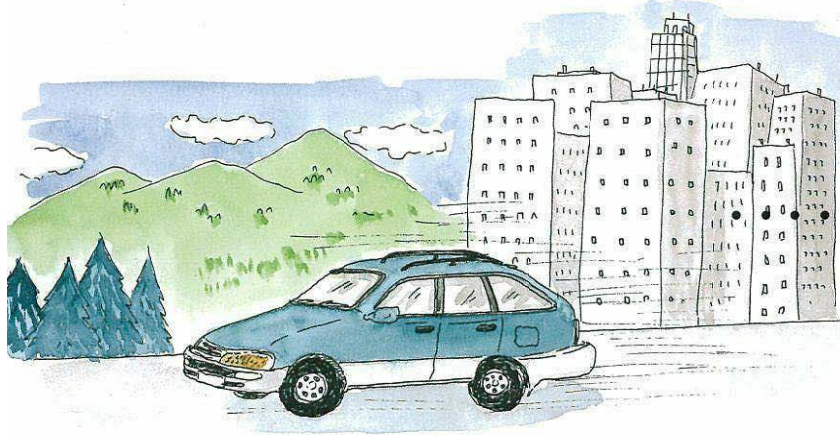
●Gツーリング スポーツルックパッケージ装着車に設定。(スポーツルックパッケージの内容を含みます。)



カラードフロントスポイラー



カラードサイドマッドガード



good performance

元気にドライブしても、のんびり走っても、
楽しいものは楽しい。
定評あるテクノロジーがますます熟成してるから。

BZツーリングの走りをいっそう魅力的にする
スポーツツインカムエンジン&6速M/T。



総排気量: 1.587 ℓ
最高出力: ネット165PS/7,800r.p.m.
最大トルク: ネット16.5kg-m/5,600r.p.m.
燃料消費率(10・15モード走行): 12.6km/ℓ (6M/T)

[BZツーリングに搭載]

<LASRE α-II 4A TWINCAM 20VALVE>
1気筒あたり吸気3本、排気2本の計5バルブを配した本格派スポーツツインカムエンジン・4A-GE。VVT(可変バルブタイミング)システムなどの採用で、低中速域からパワフルで爽快な走りを堪能できるほか、低燃費も両立しています。

<2ウェイエキゾーストコントロールシステム>
[BZツーリングに標準] マフラー内にバルブユニットを装着し、低騒音と高性能を両立。常用回転域ではバルブが閉じて十分な消音性能を発揮し、高回転域ではバルブが開いて加速感を一段と向上させます。



テールパイプディフューザー[BZツーリングに標準]



本革巻きシフトレバーノブ(6速マニュアルトランスミッション)[BZツーリングに標準]

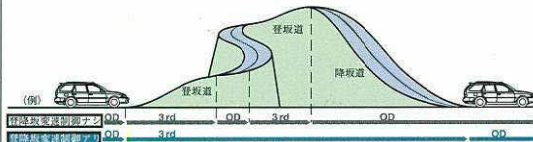
<6速マニュアルトランスミッション>

よりアクティブな走りを楽しむために、BZツーリングに6速マニュアルトランスミッションを搭載。ギヤレシオを見直し、ワイドレシオ化を実現。1速~5速をローギヤ&クロスレシオにすることで、加速力をアップしました。そしてハイギヤードな6速は高速走行時の騒音低減と低燃費に貢献します。

<電子制御式4速オートマチック[スポーツ](ECT-S)>

コンピュータがエンジンとトランスミッションを総合制御。なかでも、登降坂変速制御はアップダウンのあるワインディング路等の走行で、スロットル開度と車両加速度により登り下りを判定。4速(O/D:オーバードライブ)へのシフトアップを制限することで、よりスムーズなドライビングを実現します。

登降坂変速制御システム作動イメージ



総排気量: 1.587 ℓ
最高出力: ネット110PS/5,800r.p.m.
最大トルク: ネット15.2kg-m/4,600r.p.m.
燃料消費率(10・15モード走行): 14.6km/ℓ (5M/T)

[Gツーリング・Lツーリングの4WDに搭載]



総排気量: 1.498 ℓ
最高出力: ネット100PS/5,600r.p.m.
最大トルク: ネット14.0kg-m/4,400r.p.m.
燃料消費率(10・15モード走行): 17.6km/ℓ (5M/T)

[Gツーリング・Lツーリングの2WDに搭載]



総排気量: 2.184 ℓ
最高出力: ネット79PS/4,400r.p.m.
最大トルク: ネット15.0kg-m/2,400r.p.m.
燃料消費率(60km/h定地走行): 32.5km/ℓ (5M/T)

[Gツーリング・Lツーリングの2WDに搭載]

<LASRE 3C-E EFI>

新採用の2.2ℓ 3C-Eディーゼルエンジンは、TCCS (TOYOTA Computer Controlled System)により燃料噴射量や噴射時期などを高い精度で集中制御し、クリーンな排気と低燃費を実現しています。

●エンジン出力表示にはネット値とグロス値があります。●「グロス」はエンジン単体で測定したものであり、「ネット」とはエンジンを車両搭載した状態とほぼ同条件で測定したものです。同じエンジンで測定した場合、「ネット」は「グロス」よりもガソリン自動車で約15%、ディーゼル乗用車で約10%程度低い値(自工会調べ)となっています。●モード走行時における燃料消費率の表示は、順次「10モード」から「10・15モード」に切り替わります。「10・15モード」は都市内高速走行等が加味されているため、同じ車両で測定した場合「10モード」より平均的には10%程度高い値(自工会調べ)となります。●なお、これらの燃料消費率は定められた試験条件での値です。実際の走行時には、この条件(気象、道路、車両、運転、整備などの状況)が異なってくるため、それに応じて燃料消費率が異なります。

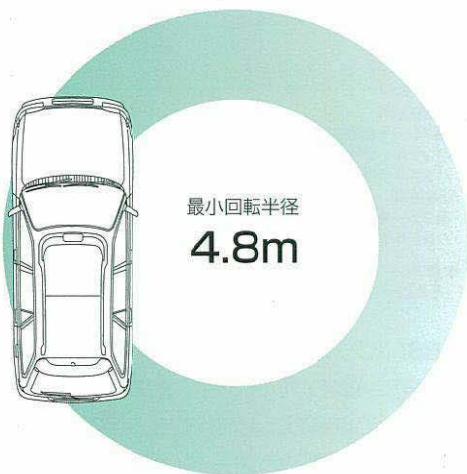


狭い道でもラクラク取り回し。

最小回転半径4.8m。

カローラツーリングワゴンのボディサイズは全長4,315mm*、全幅1,685mm。コンパクトクラスのステーションワゴンの中でも小回りの良さはトップレベル。ファミリーセダンと同じような感覚で、駐車場や狭い市街地の運転がスムーズに行えます。

※フロントバンパーガーニッシュ非装着時の数値です。



しなやかだけどタフな足まわり。

4WDは遊びのステージを選びません。

<4輪ストラット式コイルスプリングサスペンション> つねに快適な乗り心地が気持ちいいカローラツーリングワゴン伝統のサスペンション。走行時の安定感にもすぐれ、コーナリングや高速走行時の車線変更などで落ち着いた走りが実感できます。

<ディスクブレーキ> フロントブレーキは放熱効果が高く、耐フェード性にすぐれたベンチレーテッドディスクブレーキを標準装備。BZツーリングにはリヤにもディスクブレーキを採用しています。



4輪ディスクブレーキ[BZツーリングに標準]

<フルタイム4WD> [Gツーリング、Lツーリングに設定] めかるみや凍結した路面、雪道などの状況下でも4輪に最適な駆動力を伝え、スムーズな発進・加速をサポートします。また、コーナリング時の車両安定性を保つ効果もあります。



185/60R14 82H
(14x5 1/2JJアルミ)



185/60R14 82H
(14x5 1/2Jスチール)



185/65R14 86S
(14x5 1/2JJアルミ)



185/65R14 86S
(14x5 1/2Jスチール)



175/65R14 82S
(14x5 1/2JJアルミ)



175/65R14 82S
(14x5 1/2Jスチール)



165/80R13 83S
(13x5Jスチール)



スペアタイヤ (応急用)

.....driving in safety

守り、守られる、こころ強い安心感。

ABSとデュアルSRSエアバッグを全車に標準装備しました。



アクティブセーフティ/主な装備

- マルチリフレクターヘッドランプ
- フロントマルチリフレクターフォグランプ
- LEDスリットビームストップランプ付リヤスポイラー
- バルブ式ハイマウントストップランプ(室内装着タイプ)
- 撥水機能付ガラス(フロントドア)
- レインクリアリングドアミラー
- ウォッシャー連動時間調整式間欠フロントワイパー(ミスト付)
- 間欠リヤワイパー
- 電動リモコンカラードドアミラー
- パワーステアリング
- チルトステアリング
- オートエアコン
- パワーウィンドウ
(運転席ワンタッチ式・挟み込み防止機能付)
- 電気式ドアロック
- A/Tキーインターロック付シフトロックシステム
- A/Tシフトレバー後退位置警報装置
- 4WD
- フロントベンチレーテッドディスクブレーキ
- ABS
- タイヤ空気圧警報システム
- 半ドア警告灯 など

安全運転はクルマ・運転者・交通環境、それぞれの役割がお互いを補うようにうまく噛み合せて初めて実現します。とくに交通事故の発生を未然に防ぐという、アクティブセーフティ=予防安全の視点にたった場合、運転者の役割は重要です。その場合、クルマには運転者の安全運転への意志をいかにサポートし、応えるかという点を大切にしたい安全性能が必要とされます。

＜安全走行＞を支える基本性能の確保、運転視界・視認性の確保、運転操作のしやすさなど。

＜事故予防＞のための疲労・ストレスの少ない快適な運転空間の確保など。

＜事故回避＞に必要な緊急回避運動性能の確保など。これらがカラーラツーリングワゴンのアクティブセーフティを構成します。

撥水機能付ガラス(フロントドア) 雨天走行時の視認性の向上や結露、結氷を防ぐ効果があります。

レインクリアリングドアミラー ミラー鏡面上の水滴を膜状にする効果があり、雨天走行時の後方視界をより見やすくする親水膜機能付のドアミラーです。



フロントマルチリフレクターフォグランプ



タイヤ空気圧警告灯



間欠リヤワイパー



バルブ式ハイマウントストップランプ(室内装着タイプ)



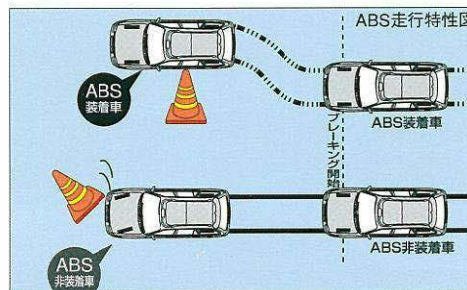
LEDスリットビームストップランプ付リヤスポイラー



撥水機能付ガラス(フロントドア)



レインクリアリングドアミラー



ABS無し車
 ・急ブレーキを踏むと→タイヤがロックしやすい
 ・ハンドルを切りながらブレーキングすると→タイヤがロックした場合、ハンドルが効かない

ABS付車
 ・急ブレーキを踏んでも→タイヤのロックを防ぐ
 ・ハンドルを切りながらブレーキングしても→操舵性が確保できる

※急ブレーキは、危険を回避するための反射的な行為です。それ以外は、通常のブレーキ操作を行なうようにしてください。

ABS(アンチロック・ブレーキ・システム)

制動時に4輪のブレーキ油圧をコンピュータ制御することで車輪のロックを防止します。このため、滑りやすい路面でのブレーキング時や急制動時でも車両安定性と操舵性を確保し、ドライバーを支援します。

パッシブセーフティ/主な装備

- 衝撃吸収構造
- 高剛性キャビン
- サイドドアビーム
- 前席ELR付3点式シートベルト
(プリテンショナー&フォースリミッター付)
- アジャスタブルショルダーベルトアンカー
(前席のみ)
- 後左右席ELR付3点式シートベルト
(チャイルドシート固定機構付)
- 後席2点式シートベルト(中央席)
- デュアルSRSエアバッグ(運転席・助手席SRS
エアバッグ)
- 運転席・助手席シートベルト非着用警告灯(点滅式)
- 衝撃吸収ステアリングコラム
- ドア噛み込み防止構造
- 内装品の難燃化
- 可倒式ドアミラー など



Passive Safety

万一事故が発生した場合、クルマが果たすべき大きな役割は<乗員保護>と<乗員救護>、そして<歩行者や二輪車乗員の保護>です。

<乗員保護>のための安全な客室空間の確保、衝突の衝撃による客室との二次的衝突からの乗員保護など。

<乗員救護>のための乗員の車両からの速やかな脱出・救出など。

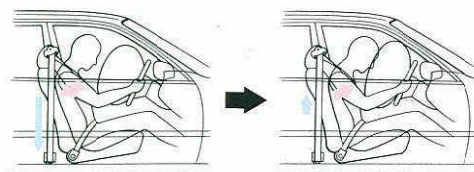
<歩行者や二輪車乗員の保護>のための接触時の衝撃緩和など。

カローラツーリングワゴンのパッシブセーフティは、これら様々な側面から安全性の高さを追求しています。

デュアルSRSエアバッグ(運転席・助手席SRSエアバッグ)
<SRS[乗員保護補助装置]: Supplemental Restraint System>
SRSエアバッグはシートベルトを補助する装置です。必ずシートベルトをご着用ください。万一の事故の際、前方からの強い衝撃に対して作動し、シートベルトの動きと合わせて、運転席・助手席乗員の頭や胸の重大な傷害を軽減します。なお、SRSエアバ

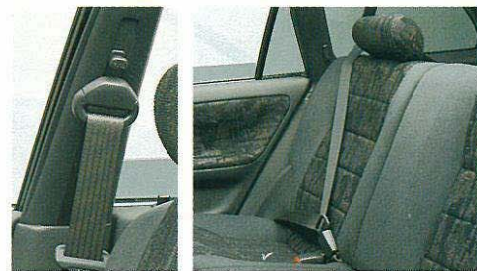
ッグは衝突時の衝撃が弱い場合には作動しません。
※チャイルドシート等を助手席に着用するときは、後ろ向きにしないなど、ご注意ください。必ず取扱書をご覧ください。

前席ELR付3点式シートベルト(プリテンショナー&フォースリミッター付)
前席シートベルトには、衝突時などに前方からの強い衝撃を感知するとシートベルトを瞬時に巻き取ることで、乗員の初期拘束効果をより高めるプリテンショナー機構と、衝突後にシートベルトに一定以上の荷重がかかると拘束効果を保持しながらベルトを繰り出し、乗員の胸部傷害を低減するフォースリミッター機構を採用しました。なお、プリテンショナー機構は、衝突時の衝撃が弱い場合には作動しません。



[プリテンショナー機構]
衝突時にシートベルトを瞬時に巻き取り、乗員の初期拘束効果をより高めます。

[フォースリミッター機構]
衝突後に一定以上の荷重がかけるとシートベルトを繰り出し、乗員の胸部傷害を低減します。



アジャスタブルショルダーベルトアンカー(前席のみ)

後左右席ELR付3点式シートベルト(チャイルドシート固定機構付)



運転席シートベルト非着用警告灯(点滅式)

助手席シートベルト非着用警告灯(点滅式)

サイドドアビーム

※写真は説明のために着色したものです。

SAFETY FOR YOU.
シートベルトを締めましょう

BZ-TOURING



Photo : BZツーリング1.6 ボディカラーはスーパーホワイトⅡ<040>、アルミホイールはメーカーオプション。スライド電動式ムーンルーフとデフレクター一体専用ルーフレールはセットでメーカーオプション。



Photo : BZツーリング1.6 ボディカラーのナイトシェードトーンⅡ<2DB>、アルミホイール、リヤクォーターTVアンテナはメーカーオプション。スライド電動式ムーンルーフとデフレクター一体専用ルーフレール、カロードフロントバンパーガーニッシュとテールゲートグリップはセットでメーカーオプション。



Photo : BZツーリング1.6の計器盤と室内。カラウゴン・ライブサウンドシステムはメーカーオプション。



Photo : Lツーリング1.5 ボディカラーはブルーマイカメタリック<8L5>。



Photo : Lツーリング2.2ディーゼルの計器盤と室内。

L-TOURING



Photo : Gツーリング1.5 スポーツルックパッケージ装着車
ボディカラーのホワイトシェイプトーンング<2EX>はメーカーオプション。

G-TOURING



Photo : Gツーリング1.6 4WD エアロロックパッケージ装着車
ボディカラーはマゼンタマイカ<3L3>、
アルミホイール、リヤクォーターTVアンテナはメーカーオプション。
カラードフロントバンパーガーニッシュとテールゲートグリップは
セットでメーカーオプション。



Photo : Gツーリング1.5 スポーツルックパッケージ装着車
ボディカラーはシルバーメタリック<199>。



Photo : Gツーリング2.2ディーゼルの計器盤と室内。



Photo : Lツーリング1.6 4WD スポーツルックパッケージ装着車
ボディカラーのブルーラジアンストーンング<2EY>、
カラードフロントバンパーガーニッシュはメーカーオプション。

トヨタカラーワゴン主要装備一覧表

標準装備 (緑) メーカーオプション (黄) (ご注文時に申し受けます) 販売店装着オプション (水色) エキストラパッケージ (紫) スポーツルックパッケージ (赤) エアロロックパッケージ (茶)

	カラーワゴン			カラーワゴン		
	BZツリーング	Gツリーング	Lツリーング	BZツリーング	Gツリーング	Lツリーング
タイヤ&ディスクホイール	165/80R13 83S (13X5Jスチール)&樹脂フルキャップ		2WD			
	175/65R14 82S (14X5 1/2Jスチール)&樹脂フルキャップ		2WD			
	175/65R14 82S (14X5 1/2Jアルミ)		2WD	2WD		
	185/65R14 86S (14X5 1/2Jスチール)&樹脂フルキャップ		4WD	4WD		
	185/65R14 86S (14X5 1/2Jアルミ)		4WD	4WD		
	185/60R14 82H (14X5 1/2Jスチール)&樹脂フルキャップ					
	185/60R14 82H (14X5 1/2Jアルミ)					
足まわり	ディスクブレーキ	フロント(ベンチレーテッド)				
		リヤ				
	スタビライザー	2WD	フロント・リヤ	リヤ	リヤ	
		4WD	フロント・リヤ	フロント・リヤ		
	フロントパフォーマンスロッド					
	ABS					
外装	カラード大型樹脂バンパー					
	カラードフロントスポイラー					
	カラードマッドガード(フロント・リヤ)	リヤのみ	※1		※1	
	カラードサイドマッドガード					
	カラードサイドプロテクションモール					
	カラードフロントバンパーガーニッシュ	※2	※2			
	テールゲートグリップ	※2	※2			
	LEDスリットビームストップランプ付リヤスポイラー					
	バルブ式ハイマウントストップランプ(室内装着タイプ) ※3					
	スライド電動式ムーンルーフ ※4					
	デフレクター一体専用ルーフレール ※4					
	ルーフレール ※5					
	テールパイプデフューザー					
	UVカットアガラス	フロント	撥水機能付ガラス	撥水機能付ガラス		
		リヤ ※6				
	UVカット機能付プライバシーガラス(リドア・リヤ窓・バックドア)					
視界	マルチフレクターヘッドランプ	専用				
	フロントマルチフレクターフォグランプ					
	電動リモコンカラードアミラー	電動格納式	電動格納式			
	レインクリアリングアミラー					
	フロント熱線吸収合わせガラス					
	ウォッシャー連動間欠フロントワイパー(ミスト付)	時間調整式	時間調整式			
	間欠リヤワイパー					
計器盤	3連ホワイトメーター					
	タコメーター					
	ウォーニング	タイヤ空気圧				
		半ドア				
		ライト消し忘れブザー				
		フューエル残量				

★印はエキストラパッケージ選択時のみ装着可能、■印はGツリーングおよびLツリーングのエアロロックパッケージ・スポーツルックパッケージ選択時のみ装着可能です。各パッケージはそれぞれセットでメーカーオプションとなります。なお、エキストラパッケージ、スポーツルックパッケージ、エアロロックパッケージはグレード名称ではありません。◆「メーカーオプション」は、ご注文時に申し受けます。メーカーの工場では装着するため、ご注文後はお受けできませんのでご了承ください。※1.エアロロックパッケージ選択時の場合はリヤのみとなります。※2.フロントバンパーガーニッシュとテールゲートグリップはセットでメーカーオプション。また、フロントバンパーガーニッシュはスーパーホワイトⅡ(040)・シルバーメタリック(199)のボディカラーを選択した場合カラード(ボディと同色)、ホワイトシェイプトーンニング(2EX)・ブルーラディアンストーンニング(2EY)のボディカラーを選択した場合シルバーメタリック(199)、フォレストブリーストーンニング(2CK)・ナイトシェードトーンニング(2DB)のボディカラーを選択した場合グレーメタリック(1B2)、ブルーマイカメタリック(8L5)・マゼンタマイカ(3L3)のボディカラーを選択した場合グレーメタリック(A1H3)となります。※3.LEDスリットビームストップランプ付リヤスポイラー[エアロロックパッケージ・スポーツルックパッケージ]選択時には装着されません。※4.スライド電動式ムーンルーフとデフレクター一体専用ルーフレールはセットでメーカーオプション。また、デフレクター一体専用ルーフレールは、スーパーホワイトⅡ(040)・シルバーメタリック(199)のボディカラーを選択した場合カラード(ボディと同色)となり、ホワイトシェイプトーンニング(2EX)のボディカラーを選択した場合シルバーメタリック(199)となります。※5.デフレクター一体専用ルーフレール選択時には装着されません。※6.スポーツルックパッケージ・エアロロックパッケージ選択時はUVカット機能付プライバシーガラスとなります。※7.電気式ドアロック(バックドアロック連動)[エキストラパッケージ・スポーツルックパッケージ]選択時には装着されません。※8.標準装備のものとは仕様異なります。※9.スペアタイヤ(車両装着タイヤ)選択時には装着されません。※10.オーディオは種類が豊富ですので、詳しくは販売店までおたずねください。※11.プッシュ式ヒーターコントロールパネルとオートエアコンはセットでメーカーオプション。※12.マニュアルエアコンの場合、ヒーターコントロールパネルはレバー式となります。◎スノーバージョン(雷国仕様)では積雪地(北海道を除く)での使用を考慮して、充電系統の信頼性・耐久性の向上を図っています。なお、北海道地区にはスノーバージョンの内容を含む寒冷地仕様が全車に標準装備されています。◎全車に販売店装着オプションとして速度警告装置を設定しています。詳しくは販売店までおたずねください。

その他の全車標準装備 ●熱線リヤウィンドウデフォガー ●防眩インナーミラー ●前席シートクライニング機構 ●シガーライター(照付) ●デジタルクロック ●アンテナ(フロントピラー) ●サイドエアビーム ●運転席・助手席シートベルト非着用警告灯(点滅式) ●助手席・後席アシストグリップ ●アジャスタブルシールドベルトアンカー(前席のみ) ●サイドテーパーブレイク ●キー抜き忘れ防止ブザー ●バックドアプルハンドル ●フューエルリッドオープナー ●スペアタイヤ(応急用)(メーカーオプションで車両装着タイヤも選択できます) ●工具(ジャッキ、ジャッキハンドル、ハブナットレンチ)

販売店装着オプションは種類が豊富ですので、詳しくは販売店までおたずねください。

内外配色設定一覧表

標準設定 (緑) メーカーオプション (黄) (ご注文時に申し受けます)

ボディカラー	カラーコード	グレード 内装色	グレード		
			BZツリーング	Gツリーング	Lツリーング
スーパーホワイトⅡ	040	チャコール			
		シャドウグレー			
シルバーメタリック	199	チャコール			
		シャドウグレー			
マゼンタマイカ	3L3	チャコール			
ブルーマイカメタリック	8L5	チャコール			
フォレストブリーストーンニング	2CK	チャコール			
		シャドウグレー			
ナイトシェードトーンニングⅡ	2DB	シャドウグレー			
ホワイトシェイプトーンニング	2EX	チャコール			
ブルーラディアンストーンニング	2EY	チャコール			



サービス・カエル宣言
ベストフィット
ベストサービス

- ① メンテナンスの費用と時間をハッキリお知らせします。
- ② ご要望に応じた最適なサービスメニューをご用意します。
- ③ 店舗間も営業致します。(一部の販売店または営業所を除く)

トヨタカードのおトクが、パワーアップだ。

チャンスがワイドに!

車検・中古車・新車

キャッシュバック

チャンスがビッグに!

最大30万円

キャッシュバック

●新車は1ポイント=1円、車検ご利用の場合のみ3ポイント=2円の換算となります。●おクルマ購入時のトヨタカードお取扱いについては、事前に販売店にご確認ください。

初年度年会費無料!
※一般カード・学生カードのみ
■詳しくは係員まで

トヨタカローラワゴン主要諸元表

車両型式・重量・性能

車両型式		1.6 (4A-GE)		1.5 (5A-FE)		1.6 (4A-FE) FULL TIME 4WD		2.2 (3C-E)	
		BZツアリング		Gツアリング	Lツアリング	Gツアリング	Lツアリング	Gツアリング	
車両型式	5速マニュアル	GF-AE101G-AWVFV		GF-AE100G-AWMGK	GF-AE100G-AWMNK	GF-AE104G-AWMGK	GF-AE104G-AWMNK	KE-CE101G-AWMGE	KE-CE101G-AWMNE
	6速マニュアル	GF-AE101G-AWVFV							
	4速オートマチック	GF-AE101G-AWVFV		GF-AE100G-AWPGK	GF-AE100G-AWPNK	GF-AE104G-AWPGK	GF-AE104G-AWPNK	KE-CE101G-AWVGE	KE-CE101G-AWVNE
	電子制御式4速オートマチック[スポーツ] (ECT-S)	GF-AE101G-AWVPV							
車両重量	kg	(1,130) (1,160)	(1,070) (1,110)	(1,060) (1,110)	(1,230) (1,250)	(1,220) (1,240)	(1,170) (1,190)	(1,160) (1,180)	
車両総重量	kg	(1,405) (1,435)	(1,345) (1,385)	(1,335) (1,375)	(1,505) (1,525)	(1,495) (1,515)	(1,445) (1,465)	(1,435) (1,455)	
最小回転半径	m	4.8		4.8		4.8		4.8	
燃料消費率	60km/h定地走行 (運輸省届出値)	(23.5) (21.5)	(28.5) (23.8)	(28.5) (23.8)	(21.5) (19.0)	(21.5) (19.0)	(32.5) (27.0)	(32.5) (27.0)	
	10・15モード走行 (運輸省審査値)	(12.6) (11.0)	(17.6) (14.6)	(7.6) (14.6)	(14.6) (11.8) ※	(14.6) (11.8) ※	—	—	

●車両重量、燃料消費率などの数値は、ミッションタイプ別にカッコの種類で区別しています。マニュアル車は(), オートマチック車は()です。

●モード走行時における燃料消費率の表示は、順次「10モード」から「10・15モード」に切り替わります。「10・15モード」は都市内高速走行等が加味されているため、同じ車両で測定した場合「10モード」より平均的には10%程高い値(自工会調べ)となります。

●なお、これらの燃料消費率は定められた試験条件での値です。実際の走行時には、この条件(気象、道路、車両、運転、整備などの状況)が異なってくるため、それに伴って燃料消費率が異なります。

●車両重量および車両総重量は、ワンタッチ式パワーウィンドウ(運転席挟み込み防止機能付)と電気式ドアロック(バックドアロック運動)をメーカーオプション装着した場合+10kg、スライド電動式ムーンルーフとデフレクター一体専用ルーフレールをメーカーオプション装着した場合+20kgそれぞれ増加します。

※装備類のオプション装着により車両重量が1,270kg以上となった場合は(11.2)となります。

エンジン

型式	1.6 TWINCAM20 (4A-GE)	1.5 16VALVE EFI (5A-FE)	1.6 16VALVE EFI (4A-FE)	2.2 DIESEL EFI (3C-E)
種類	水冷直列4気筒DOHC	水冷直列4気筒DOHC	水冷直列4気筒DOHC	水冷直列4気筒DOHC
内径×行程	mm 81.0×77.0	78.7×77.0	81.0×77.0	86.0×94.0
総排気量	ℓ 1,587	1,498	1,587	2,184
圧縮比	11.0	9.8	9.5	23.0
最高出力(ネット)	PS/r.p.m. 165/7,800	100/5,600	110/5,800	79/4,400
最大トルク(ネット)	kg・m/r.p.m. 16.5/5,600	14.0/4,400	15.2/4,600	15.0/2,400
燃料供給装置	EFI(電子制御式燃料噴射装置)	EFI(電子制御式燃料噴射装置)	EFI(電子制御式燃料噴射装置)	EFI(電子制御式分配型燃料噴射装置)
燃料タンク容量	ℓ 50	50	50	50
使用燃料	無鉛プレミアムガソリン※	無鉛レギュラーガソリン	無鉛レギュラーガソリン	軽油

●エンジン出力表示にはネット値とグロス値があります。●「グロス」はエンジン単体で測定したものであり、「ネット」とはエンジンを車両搭載した状態とほぼ同条件で測定したものです。同じエンジンで測定した場合、「ネット」は「グロス」よりもガソリン自動車で約15%、ディーゼル乗用車で約10%程低い値(自工会調べ)となっています。

※無鉛プレミアムガソリン仕様車には、無鉛レギュラーガソリンも使用できます。その場合は、エンジン出力の低下などの現象が発生します。

変速比・減速比

	1.6 TWINCAM20		1.5 16VALVE EFI		4WD 1.6 16VALVE EFI		2.2 DIESEL EFI	
	6速マニュアル	電子制御式4速オートマチック[スポーツ] (ECT-S)	5速マニュアル	4速オートマチック	5速マニュアル	4速オートマチック	5速マニュアル	4速オートマチック
第1速	3.166	4.005	3.545	3.643	3.538	3.643	3.538	3.643
第2速	2.050	2.208	1.904	2.008	2.045	2.008	1.960	2.008
第3速	1.481	1.425	1.233	1.296	1.333	1.296	1.250	1.296
第4速	1.166	0.981	0.885	0.892	0.972	0.892	0.945	0.892
第5速	0.916	—	0.725	—	0.820	—	0.731	—
第6速	0.725	—	—	—	—	—	—	—
後退	3.250	3.272	3.250	2.977	3.583	2.977	3.550	2.977
減速比	4.529	2.962	3.722	2.821	4.235	3.034	3.550	2.724

寸法・定員

	1.6 TWINCAM20 BZツアリング	1.5 16VALVE EFI Gツアリング、Lツアリング	4WD 1.6 16VALVE EFI Gツアリング、Lツアリング	2.2 DIESEL EFI Gツアリング、Lツアリング
全長	mm 4,315※1	4,315※1	4,315※1	4,315※1
全幅	mm 1,685	1,685	1,685	1,685
全高	mm 1,455	1,460※2	1,475※2	1,460※2
ホイールベース	mm 2,465	2,465	2,465	2,465
トレッド(前/後)	mm 1,460/1,440	1,460/1,450※3	1,460/1,450	1,460/1,450※3
最低地上高	mm 140	150	155	150
室内(長/幅/高)	mm 1,790/1,420/1,185	1,790/1,420/1,185	1,790/1,420/1,185	1,790/1,420/1,185
乗車定員	名 5	5	5	5

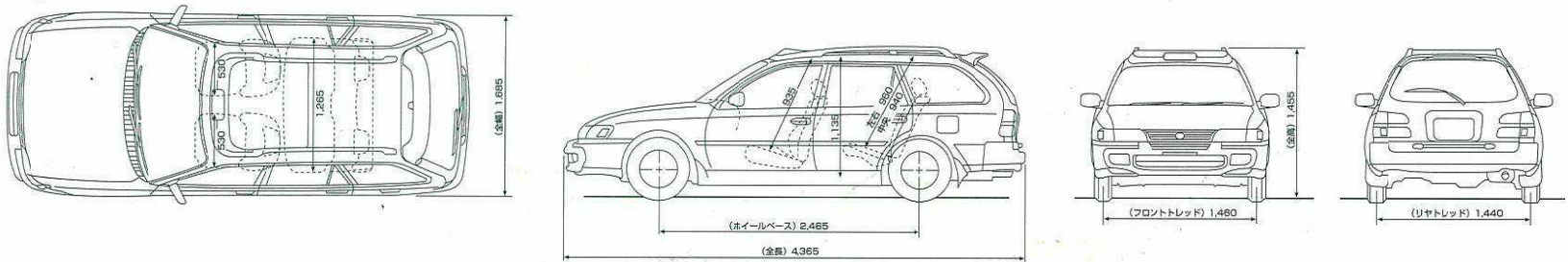
※1. フロントバンパーガーニッシュをメーカーオプション装着した場合の全長は4,365mmとなります。※2. ルーフレールを装着しない場合、全高は35mm低くなります。※3. Lツアリングの13インチタイヤ装着車は、トレッドがそれぞれ10mm広くなります。

ステアリング・サスペンション・ブレーキ・駆動方式

	BZ ツアリング	Gツアリング、Lツアリング
ステアリング	ラック&ピニオン式	ラック&ピニオン式
サスペンション	フロント	ストラット式コイルスプリング(スタビライザー付)
	リア	ストラット式コイルスプリング(スタビライザー付)
ブレーキ	フロント	ベンチレーテッドディスク
	リア	ディスク
駆動方式	前輪駆動方式	前輪駆動方式/4輪駆動方式(1.6)

※4WDはスタビライザー付となります。

寸法図 BZツアリング(メーカーオプション装着車)(単位:mm)



●“LASRE”“ECT-S”“EFI”“COROLLA”はトヨタ自動車(株)の登録商標です。●“ライブサウンドシステム”はトヨタ自動車(株)の商標です。●道路運送車両法による自動車型式指定申請書数値 ■製造事業者:トヨタ自動車株式会社



本仕様ならびに装備は予告なく変更することがあります。
 (このカタログの内容は'98年10月現在のもの)
 ボディカラーおよび内装色は撮影、印刷インキの関係で
 実際の色とは異なって見えることがあります。

このカタログに関するお問い合わせは、
 お近くのカラーワゴン取扱い販売店
 または下記のお客様相談センターへ

トヨタ自動車株式会社 お客様相談センター
 全国共通・フリーフォン ☎ 0070-800-778899
 所在地 〒461-8711 名古屋市東区泉一丁目23の22
 オープン時間 月曜～金曜 (除く祝祭日)
 9:00～12:00 13:00～17:00

スピードはひかえめに。シートベルトは忘れずに。

クルマが未来になっていく。  **TOYOTA**

C10015-9810

トヨタカラーワゴン店 / ウィンダム カムリ グラシア ナディア スーブラ セリカ カローラ カローラII デュエット RAV4 L エスティマルシーダ タウンエースノア カラーラバン

森林資源保護のため再生紙を使用いたしました。