



COROLLA
RUMION



COROLLA
RUMION



Photo: 1.8S "AEROTOURER". ボディカラーはパールソールダメタリック(8V7).
4 205/55R16タイヤ&16x6Jアルミホイールはメーカーオプション。スマートエントリー&スタートシステムと盗難防止システムはセットでメーカーオプション。



Photo.1 8S⁺AEROTOURER⁺。ボディカラーはジンジャーレッドマイカメタリック(3R6)。
6 205/55R16タイヤ&15×6Jアルミホイールはメーカーオプション。スマートエントリー&スタートシステムと盲点防止システムはセットでメーカーオプション。

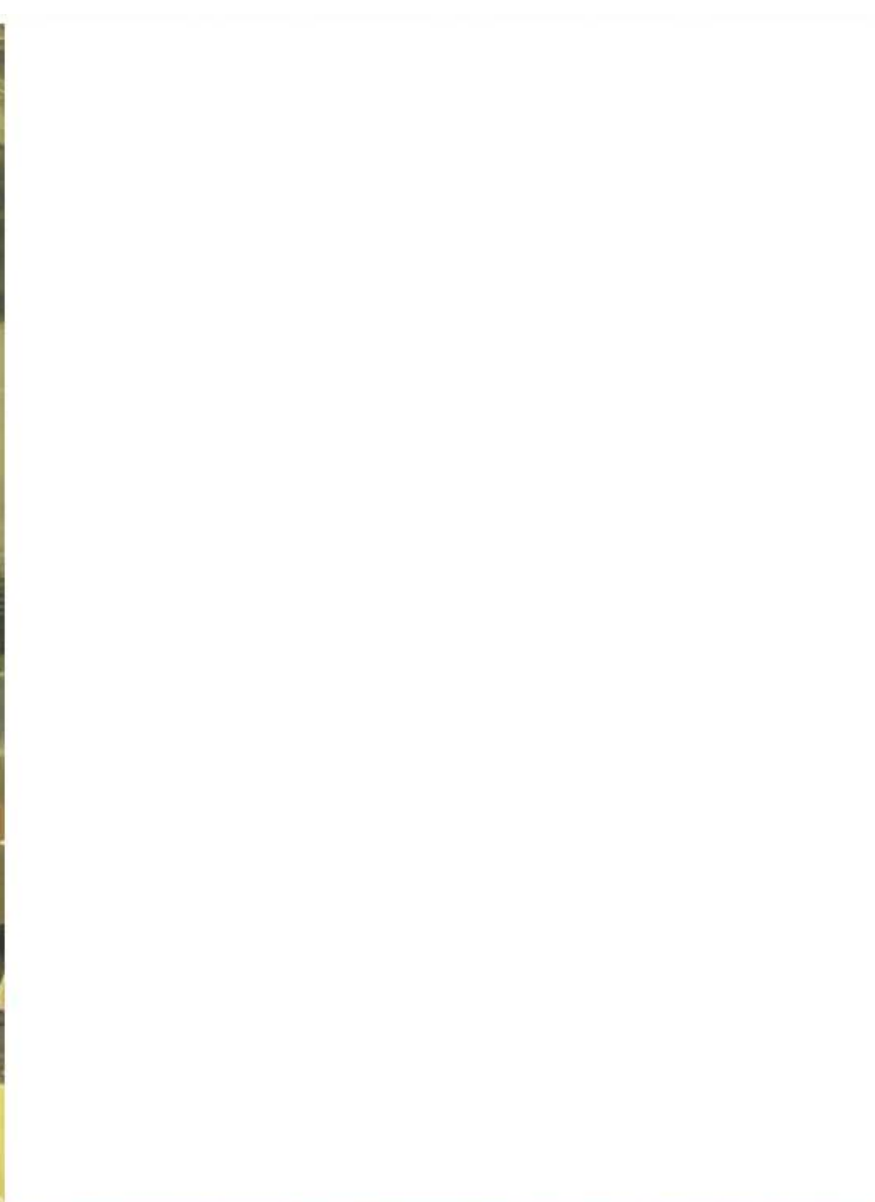


Photo:1.8S*AEROTOURER*.ボディカラーはダークブルーマイカ(8S6).
8 205/55R16タイヤ&16x6Jアルミホイールはメーカーオプション。スマートエントリー&スタートシステムと盗難防止システムはセットでメーカーオプション。



Photo:1.8S*AEROTOURER*の計器盤。内装色はダークグレー。スマートエントリー&スタートシステムと盗難防止システムはセットでメーカーオプション。

10 ■写真の計器盤は機能説明のために各ランプを点灯させたものです。実際の走行状態を示すものではありません。 ■写真は機能説明のためにボディの一部を切断したカットモデルです。 ■写真は合成です。

ALWAYS CONVENIENCE

どんどん載せる。まだまだ積める。ワイドな開口部の向こうに広がる自由な空間。
室内には、気配りの効いたいくつもの収納スペース。
あらゆるシーンに応じてくれる使いやすさと機能性を備えています。

■ラゲージルーム

手荷物の出し入れもラクラクでワイドなユーティリティスペース。
多彩なシートアレンジでさまざまな手荷物の積載に対応します。



●数値は社内測定値。

■コンソールボックス(アームレスト付) [1.8S/AEROTOURER*, 1.8S, 1.5Gに標準装備]

用途多彩のコンソールボックスは、フタを開けるとアームレストに
早変わり。アームレストは前後にスライドします。



オープン時

クローズ時(アームレスト使用時)

■収納スペース



助手席アッパートレイ/グローブボックス



カードホルダー*1 ETCユニット装着時



コンソールボックス [1.8X, 1.5X/AEROTOURER*, 1.5Xに標準装備]



フロントカップホルダー



フロントドアポケット



運転席トレイ



助手席シートバックポケット [1.8S/AEROTOURER*, 1.8S, 1.5Gに標準装備]



リヤシートアンダースペース



リヤアームレスト(カップホルダー付) [1.8S/AEROTOURER*, 1.8Sに標準装備]



リヤドアポケット



デッキアンダートレイ*2 ■写真は2WD車



ルーフサイドネットポケット [1.8S/AEROTOURER*, 1.8Sに標準装備]

*1.ETCユニットをメーカーオプション装着する場合、カードホルダーは非装着となります。 *2.4WD車は2WD車よりもトレイが浅くなります。
■装備類の詳細な設定につきましては、P34-35の主要装備一覧表をご覧ください。

VERY USEFUL

扱いやすい。親しみやすい。しかもすべてがスムーズ。

ドライバー目線で創り上げた機能優先のコックピットは、細やかな気配りに満ちています。

■4連メーター&ドライブモニター

デザイン性と視認性にこだわった独創的な4連メーター。時計や外気温をはじめ、平均燃費や瞬間燃費、航続可能距離、平均車速など、各種情報を表示するドライブモニターを搭載しています。また、環境に配慮した運転をしている時に点灯するエコドライブインジケータランプを配するなど、さまざまな情報を的確に伝えることで快適なドライブをアシストします。



ホワイト照明[1.8S/AEROTOURER]*本写真は4WD用です。



アンバー照明[1.8S、1.8X、1.5G、1.5X/AEROTOURER*、1.5X]*本写真は1.5G用です。

■写真の計器盤は機能説明のために各ランプを点灯させたものです。実際の走行状態を示すものではありません。

ドライブモニター表示例



エコドライブインジケータランプ



■オートエアコン(花粉除去モード付)[1.8S/AEROTOURER*、1.8S、1.5Gに標準装備]/マニュアルエアコン[1.8X、1.5X/AEROTOURER*、1.5Xに標準装備]

快適な室温を保つオートエアコンには、スイッチひとつで花粉を素早く減少させる花粉除去モードを搭載。また、防塵・花粉除去タイプのクリーンエアフィルターを全車に標準装備しています。



オートエアコン



マニュアルエアコン



花粉除去モード機能イメージ

■スマートエントリー(運転席・助手席・バックドア)&スタートシステム/盗難防止システム(エンジンモビライザーシステム)

[1.8S/AEROTOURER*、1.8S、1.5Gにメーカーオプション]

スマートキーを携帯していれば、ドアロックの施錠・解錠が行えます。ドアロックの解錠はドアハンドルを軽く握るだけ。ドアの施錠はドアハンドルのロックスイッチを押すだけの手軽さです。また、ブレーキを踏みながらエンジンスイッチを押すとエンジンが始動します。盗難防止システムは、IDコードが登録された正規キー以外ではエンジンが始動しないセキュリティシステムです。



▲注意:植込み型心臓ペースメーカー等の機器をご使用の方は、電波により医用電気機器に影響を及ぼすおそれがありますので、車両に搭載された発信機から約22cm以内(植込み型心臓ペースメーカーが近づかないようにしてください)に電波発信を停止することもできますので販売店にご相談ください。

■最適なドライビングポジション

ひとりひとりの体型に合わせて最適な姿勢でドライブできるよう、シート上下アジャスターをはじめさまざまな調整機能を設定しています。ステアリングには上下調整と前後調整が可能なチルト&テレスコピック機能を配しました。また、前席のヒップポイントを高めにするすることで、スムーズな乗降性と良好な運転視界を確保しています。



SAFETY QUALITY

揺るぎない安心を。そして信頼を。あらゆるシーンで。
その思いは、数々のセーフティテクノロジーに込められています。



■プロジェクター式ディスチャージヘッドランプ (ロービーム・オートレベリング機能付)

[1.8S*AEROTOURER*、1.8Siに標準装備。1.8X、1.5Giにメーカーオプション]

通常のハロゲンランプと比べて、より太陽光に近い色と約2倍の光量が得られるヘッドランプ。先行車・対向車への眩惑防止に配慮し、照射軸を一定に保つオートレベリング機能と合わせて、夜間の安全走行に役立ちます。



■フロントフォグランプ

[1.8S*AEROTOURER*に標準装備]

霧や雨などの悪天候時、前方の視界確保に貢献します。



■サイドターンランプ付電動格納式リモコンカラードドアミラー (助手席直左ミラー付)

ドアミラーカバーには、輝度が高く点灯速度の速い、被視認性の高いLEDのサイドターンランプを内蔵。左側ドアミラーには、駐停車時等に車両左側の確認に役立つ補助確認装置を装備しました。



■LEDハイマウントストップランプ

ハイマウントストップランプには、輝度が高く点灯速度の速いLEDを使用し、被視認性を高めています。



■SRS*1エアバッグ/SRSサイドエアバッグ(運転席・助手席)& SRSカーテンシールドエアバッグ(前後席)

SRSエアバッグは、万一の衝突時に前方からの強い衝撃に対して作動し、シートベルトの動きと合わせて、乗員の頭や胸への重大な傷害を軽減します。また、車両側方からの衝突に対して胸への衝撃を緩和するSRSサイドエアバッグ、乗員頭部側面を覆うように広がり頭への衝撃を緩和するSRSカーテンシールドエアバッグも全車に標準装備。さらに、エアバッグと連動して燃料供給をストップさせるフューエルカットシステムを採用しています。



■EBD*2付ABS&ブレーキアシスト*3

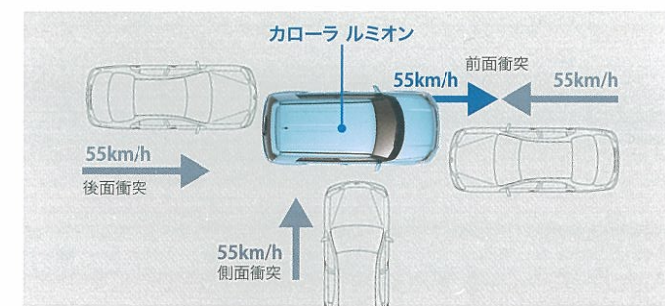
制動時におけるタイヤのロックを防止するABS機能に加え、車両の走行状態に応じて前後・左右輪に理想的な制動力配分を行うEBD機能を装備。また、ブレーキの踏み込み速度と量から緊急ブレーキであることを感知し、強い制動力を発生させるブレーキアシストも搭載しています。

■VSC*4[1.8S*AEROTOURER*、1.8Siにメーカーオプション]

急なハンドル操作や滑りやすい路面でのコーナリング時に発生する車両の横滑りをセンサーが感知。各輪のブレーキおよびエンジン出力を自動的にコントロールし、車両安定性の確保に貢献します。

■全方位コンパティビリティボディ構造

万一の際の乗員保護を目的とした衝撃吸収ボディと高強度キャビンからなる衝突安全ボディ*5は、車重・車高の異なるクルマ同士の衝突時の共存を追求するコンパティビリティ*6の概念を取り入れて、進化しています。カローラ ルミオンよりも重いクルマとの衝突を想定し、前面・側面・後面からの衝突安全性能を評価。全方位からの衝突に対しても自車の優れた安全性を確保しています。



全方位コンパティビリティボディ構造イメージ

■歩行者傷害軽減ボディ

万一の事故に備えて、歩行者への保護にも力を注いでいます。歩行者の頭部や脚部に与える傷害を軽減する衝撃吸収構造を積極的に採用しています。



- ① 衝撃吸収カウル構造
- ② 衝撃吸収ボンネット構造
- ③ 衝撃吸収フェンダー構造
- ④ 衝撃吸収バンパー構造

■拡散式ウォッシャーノズル

広範囲に噴射するウォッシャーノズル。ワイパーの払拭性を高めて、悪天候時においてもクリアな視界を確保します。

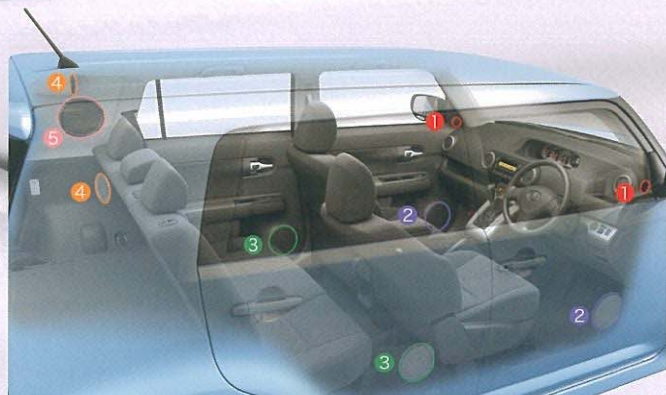


*1.SRS[乗員保護補助装置]: Supplemental Restraint System
 *2.EBD[電子制動力配分制御]: Electronic Brake force Distribution
 *3.アシストが必要なときにはブレーキペダルを踏み続けてください。
 *4.VSC: Vehicle Stability Control
 *5.GOA: Global Outstanding Assessment (クラス世界トップレベルを追求している安全性評価)
 *6.軽いクルマの衝突安全性能確保と、重いクルマの加害性低減によって双方に安全性を図るという考え方。
 ■SRSエアバッグは、シートベルトを補助する装置ですので必ずシートベルトを着用してください。
 ■すべてのSRSエアバッグは、衝突の条件によっては作動しない場合があります。
 ■SRSエアバッグの写真は機能説明のために各々のSRSエアバッグが作動した状態を再現したものです。なお、SRSサイドエアバッグ&SRSカーテンシールドエアバッグは実際の衝突時には衝突側のみ膨らみます。
 ■装備類の詳細な設定につきましては、P34-35の主要装備一覧表をご覧ください。

Photo: 1.8S*AEROTOURER*. ボディカラーはシルバーメタリック(1F7)。
 205/55R16タイヤ&16x6Jアルミホイールはメーカーオプション。
 スマートエントリー&スタートシステムと盗難防止システムはセットでメーカーオプション。
 ■写真は合成です。

FUN TIME

ドライブを楽しみながら。誰かと語りながら。みんなでくつろぎながら。
 カローラ ルミオンと過ごす満ち足りた時間には、いつもお気に入りのBGMが流れています。



9スピーカーシステム配置図	9スピーカー 1.8S*AEROTOURER* 1.8S	6スピーカー 1.5G 1.5X*AEROTOURER*	4スピーカー 1.8X 1.5X
① 2.5cmフロントツイーター (左右)	●	●	●
② 16cmフロントスピーカー (左右)	●	●	●
③ 14cmリヤスピーカー (左右)	●	●	●
④ 6.5cmリヤスピーカー (左右)	●	●	●
⑤ 16cmアンプ内蔵BOXサブウーハー	●	●	●

■9スピーカー [1.8S*AEROTOURER*、1.8S に標準装備]

室内の音響解析に基づいて最適なポジションにセットされた9スピーカーシステム。アンプ内蔵BOXのサブウーハーは、迫力のある重低音を奏でます。またフロントツイーターとリヤスピーカーによって高音域から中高音域をカバーし、臨場感のある音を忠実に再現します。

■CD・AM/FM*1 [1.8S*AEROTOURER*、1.8S に標準装備]

シンプルな操作性と音質にこだわったオーディオシステム。CD再生は、MP3*2、WMA*2にも対応しています。



■AUX(外部入力接続)端子*3*4 [1.8S*AEROTOURER*、1.8S に標準装備]

携帯型のオーディオプレーヤーに接続すれば、お気に入りのミュージックが迫力ある9スピーカーで楽しめます。



■ハイレベルな静粛性

骨格自体の高剛性化によるボディ振動の低減や、吸・遮音材と制振材を効果的に配置することで、エンジンノイズやロードノイズを低減。走行中、オーディオから流れる良質なサウンドを楽しめる、静かな室内を実現しています。

*1.ディスクによっては再生できない場合があります。 *2.MP3:MPEG Audio Layer3、WMA:Windows Media Audio 通常の音楽CDに比べ高い圧縮率で音楽データを保存。
 *3.携帯型オーディオプレーヤーを使用する場合は、市販の接続ケーブルが必要です。 *4.オーディオレス選択時は装着されません。
 *5.挟まれる物の形状や挟まれ方によっては挟み込みを検知できない場合があります。開閉時には十分ご注意ください。
 ■装備類の詳細な設定につきましては、P34-35の主要装備一覧表をご覧ください。

■チルト&スライド電動式ムーンルーフ(挟み込み防止機能付*5)

[1.8S*AEROTOURER*、1.8S、1.5Gにメーカーオプション]

スイッチひとつで簡単に開閉できる電動式ムーンルーフ。後席からも広い空を望め、室内の開放感をさらに高めます。また、ルーフシェードにより採光調整も可能です。



クローズ状態

チルトアップ状態

DRIVING PERFORMANCE

走りのたのしさを極める。エコのことをしっかり考えながら。

数々の最新テクノロジーによって、これからのクルマに求められる基本性能をさらに高めました。

■1.8L 2ZR-FAE (バルブマチック付) エンジン

吸気・排気バルブタイミングを最適にコントロールするDual VVT-i*1、吸気バルブリフトを連続的に変化させるバルブマチックの採用など、さまざまな最新テクノロジーの投入により、燃焼効率をさらに高め、パワフルな走りと大幅な燃費向上を果たしています。「平成22年度燃費基準+25%達成車」(2WD車)*2および、「平成17年基準排出ガス75%低減レベル」*3の認定を国土交通省より取得するなど、環境性能においても飛躍的な成果を上げている次世代ユニットです。



(2WD車)



(全車)

16.6km/L (2WD車) 15.0km/L (4WD車)

10・15モード走行燃費消費率(国土交通省審査値)

(2WD車) 最高出力 [NET]:106kW (144PS)/6,400r.p.m.
最大トルク [NET]:176N・m (17.9kgf・m)/4,400r.p.m.

(4WD車) 最高出力 [NET]:100kW (136PS)/6,400r.p.m.
最大トルク [NET]:167N・m (17.0kgf・m)/4,400r.p.m.

■1.5L 1NZ-FE VVT-iエンジン

ストップ&ゴーが頻繁に行なわれるタウンクルーズを重視し、低中速域トルクを十二分に確保。さまざまな状況下でレスポンスの良い軽快な走りを実現しています。また同時にVVT-iなどの先進技術を駆使し、低燃費化によるCO₂の削減と排出ガスのクリーン化を積極的に推進。「平成22年度燃費基準+25%達成車」*2そして国内最高水準の「平成17年基準排出ガス75%低減レベル」*3の認定を国土交通省より取得しています。



(1.5L車全車)



(全車)

16.6km/L

10・15モード走行燃費消費率(国土交通省審査値)

最高出力 [NET]: 81kW (110PS)/6,000r.p.m.
最大トルク [NET]:140N・m (14.3kgf・m)/4,400r.p.m.

■Super CVT-i*4(自動無段変速機)

変速ショックのないスムーズな走りを実現する先進のトランスミッション。軽量小型設計に加え、エンジンとの統合制御により、クラストップレベル*5の低燃費・静粛性と滑らかな走行フィーリングを高次元で両立しています。

■7速スポーツシーケンシャルシフトマチック^[1.8L車]&パドルシフト

7速ならではのワイドな領域で、最適な駆動力をコントロール。マニュアル感覚のスポーティなシフトチェンジが楽しめます。また、1.8S“AEROTOURER”にはステアリングを握ったままシフト操作が可能なパドルシフトを標準装備しています。



■優れた車両取り回し性

ロングホイールベース&ワイドトレッドの安定感に富んだ走りもさることながら、その取り回しの良さもカローラルミオンの魅力のひとつ。5.2mの最小回転半径などにより、狭い路地での快適な走りやスムーズな車庫入れを実現。また、スクエアなフォルムも運転のしやすさに貢献しています。

■高性能サスペンション

フロントにマクファーソンストラット式、リアにトーションビーム式(4WD車はダブルウィッシュボーン式)を採用しています。細部にわたる入念なチューニングにより、ドライバーの意思に忠実なハンドリング、路面の変化などにもしなやかに対応する衝撃吸収性を実現。優れた走行安定性と、どこまでもフラットで快適な乗り心地の両立を実現しています。

■アクティブトルクコントロール4WD

前輪駆動状態と4輪駆動状態をスイッチで選択できます。4WDオートモードでは発進・加速時や滑りやすい路面やコーナリング時において、車両状態に合わせた最適な駆動力を後輪へ配分。通常は前輪駆動に近い状態での走行により、燃費の向上にも貢献します。



■タイヤ&ホイール



[右]205/55R16タイヤ&16×6½Jアルミホイール
[1.8S“AEROTOURER”、1.8Sにメーカーオプション]
[左]195/65R15タイヤ&15×6Jスチールホイール
(樹脂フルキャップ)[全車標準装備]

*1.VVT-i: Variable Valve Timing-intelligent(連続可変バルブタイミング機構)

*2.省エネ法に基づき定められている燃費目標基準。

*3.国土交通省低排出ガス車認定制度。

*4.CVT-i: Continuously Variable Transmission-intelligent *5.同排気量クラスでの比較。

●燃料消費率は定められた試験条件での値です。お客様の使用環境(気象、渋滞等)や運転方法(急発進、エアコン使用等)に応じて燃料消費率は異なります。

●エンジン出力表示にはネット値とグロス値があります。「グロス」はエンジン単体で測定したものであり、「ネット」とはエンジンを車両に搭載した状態とほぼ同条件で測定したものです。

■装備類の詳細な設定につきましては、P34-35の主要装備一覧表をご覧ください。





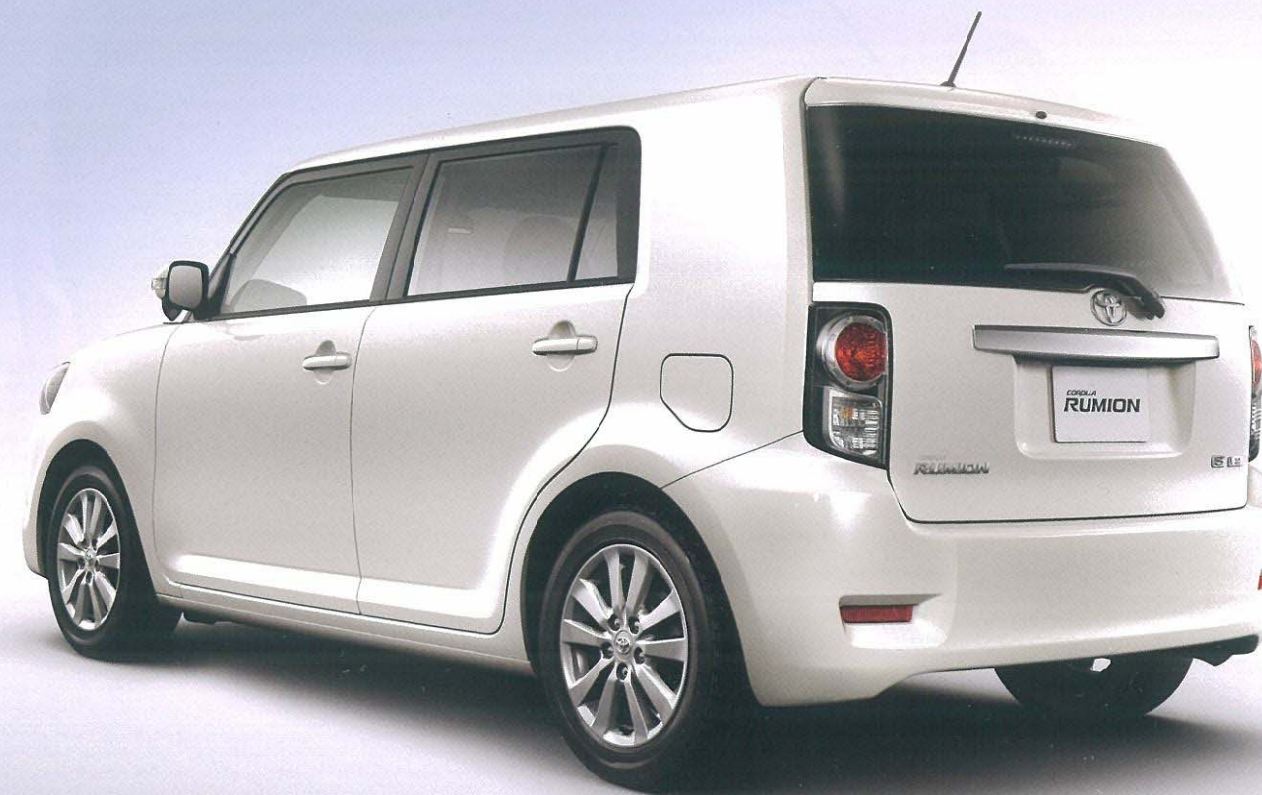
1.8S “AEROTOURER”



Photo: 1.8S“AEROTOURER”。ボディカラーはブラックマイカ(209)。内装色はダークグレー。205/55R16タイヤ&16×6½Jアルミホイール<86,100円>はメーカーオプション。

	メーカー希望小売価格*1		北海道地区メーカー希望小売価格*2	
		消費税抜き		消費税抜き
2WD	2,140,000円	2,038,095円	2,163,100円	2,060,095円
4WD	2,329,000円	2,218,095円	2,352,100円	2,240,095円

*1.沖縄地区は価格が異なります。 *2.北海道地区の価格には寒冷地仕様が含まれます。
 ■価格にメーカー希望小売価格<(消費税込み)>12年7月現在のもの>で参考価格です。価格は販売店が独自に定めておりますので、詳しくは販売店におたずねください。
 ■価格にスペアタイヤ(応急用タイヤ)、タイヤ交換用工具付の価格です。 ■価格にはオプション価格は含まれません。 ■保険料、税金(除く消費税)、登録料などの諸費用は別途申し受けます。
 ■自動車リサイクル法の施行により、36ページのリサイクル料金が別途必要となります。 ■写真の計器盤は機能説明のために各ランプを点灯させたものです。実際の走行状態を示すものではありません。
 ■室内の写真は機能説明のためにボディの一部を切断したカットモデルです。



1.8S



Photo: 1.8S。ボディカラーのホワイトパールクリスタルシャイン<070><31,500円>はメーカーオプション。内装色はダークグレー。205/55R16タイヤ&16×6½Jアルミホイール<86,100円>はメーカーオプション。

	メーカー希望小売価格*1		北海道地区メーカー希望小売価格*2	
		消費税抜き		消費税抜き
2WD	1,990,000円	1,895,238円	2,013,100円	1,917,238円
4WD	2,179,000円	2,075,238円	2,202,100円	2,097,238円



1.8X



Photo:1.8X 4WD。ボディカラーはダークブルーマイカ(8S6)。内装色はダークグレー。

	メーカー希望小売価格*1		北海道地区メーカー希望小売価格*2	
		消費税抜き		消費税抜き
4WD	2,099,000円	1,999,048円	2,122,100円	2,021,048円



1.5G



Photo:1.5G。ボディカラーはジンジャーレッドマイカメタリック(3R6)。内装色はダークグレー。

	メーカー希望小売価格*1		北海道地区メーカー希望小売価格*2	
		消費税抜き		消費税抜き
2WD	1,770,000円	1,685,714円	1,793,100円	1,707,714円

*1.沖縄地区は価格が異なります。 *2.北海道地区の価格には寒冷地仕様が含まれます。
 ■価格はメーカー希望小売価格(消費税込み)12年7月現在のもの>で参考価格です。価格は販売店が独自に定めておりますので、詳しくは販売店におたずねください。
 ■価格はスペアタイヤ(応急用タイヤ)、タイヤ交換用工具付の価格です。 ■価格にはオプション価格は含まれません。 ■保険料、税金(除く消費税)、登録料などの諸費用は別途申し受けます。
 ■自動車リサイクル法の施行により、36ページのリサイクル料金が別途必要となります。 ■写真の計器盤は機能説明のために各ランプを点灯させたものです。実際の走行状態を示すものではありません。
 ■室内の写真は機能説明のためにボディの一部を切断したカットモデルです。



1.5X “AEROTOURER”

1.5X



Photo:1.5X“AEROTOURER”。ボディカラーはシルバーメタリック(1F7)。内装色はダークグレー。



Photo:1.5X。ボディカラーはケールソーダメタリック(8V7)。内装色はダークグレー。

	メーカー希望小売価格*1		北海道地区メーカー希望小売価格*2	
		消費税抜き		消費税抜き
2WD	1,840,000円	1,752,381円	1,863,100円	1,774,381円

	メーカー希望小売価格*1		北海道地区メーカー希望小売価格*2	
		消費税抜き		消費税抜き
2WD	1,690,000円	1,609,524円	1,713,100円	1,631,524円

*1.沖縄地区は価格が異なります。 *2.北海道地区の価格には寒冷地仕様が含まれます。
 ■価格はメーカー希望小売価格(消費税込み)12年7月現在のものと参考価格です。価格は販売店が独自に定めておりますので、詳しくは販売店におたずねください。
 ■価格はスペアタイヤ(応急用タイヤ)、タイヤ交換用工具付の価格です。 ■価格にはオプション価格は含まれません。 ■保険料、税金(除く消費税)、登録料などの諸費用は別途申し受けます。
 ■自動車リサイクル法の施行により、36ページのリサイクル料金が別途必要となります。 ■写真の計器盤は機能説明のために各ランプを点灯させたものです。実際の走行状態を示すものではありません。
 ■室内の写真は機能説明のためにボディの一部を切断したカットモデルです。

主な装備

1.8S "AEROTOURER" (2WD/4WD)	1.8S (2WD/4WD)	1.8X (4WD)	1.5G (2WD)	1.5X "AEROTOURER" (2WD)	1.5X (2WD)
●フロントスポイラー				●フロントスポイラー	
●サイドマッドガード				●サイドマッドガード	
●リヤバンパースポイラー				●リヤバンパースポイラー	
●リヤルーフスポイラー				●リヤルーフスポイラー	
●プロジェクター式ディスチャージヘッドランプ(ロービーム・オートレベリング機能付)	●プロジェクター式ディスチャージヘッドランプ(ロービーム・オートレベリング機能付)	●ハロゲンヘッドランプ(マニュアルレベリング機能付)	●ハロゲンヘッドランプ(マニュアルレベリング機能付)	●ハロゲンヘッドランプ(マニュアルレベリング機能付)	●ハロゲンヘッドランプ(マニュアルレベリング機能付)
●フロントフォグランプ					
●4連メーター(照度コントロール付/ハイグレード・ホワイト照明)	●4連メーター(照度コントロール付/アンバー照明)	●4連メーター(照度コントロール付/アンバー照明)	●4連メーター(照度コントロール付/アンバー照明)	●4連メーター(照度コントロール付/アンバー照明)	●4連メーター(照度コントロール付/アンバー照明)
●Super CVT-i(7速スポーツシフトマチック付)	●Super CVT-i(7速スポーツシフトマチック付)	●Super CVT-i(7速スポーツシフトマチック付)	●Super CVT-i	●Super CVT-i	●Super CVT-i
●本革巻き3本スポークステアリングホイール&本革巻きシフトノブ				●本革巻き3本スポークステアリングホイール&本革巻きシフトノブ	
●コンライト(ライト自動点灯・消灯システム)	●コンライト(ライト自動点灯・消灯システム)				
●オートエアコン(花粉除去モード)&プッシュ式ヒーターコントロールパネル	●オートエアコン(花粉除去モード)&プッシュ式ヒーターコントロールパネル	●マニュアルエアコン&ダイヤル式ヒーターコントロールパネル	●オートエアコン(花粉除去モード)&プッシュ式ヒーターコントロールパネル	●マニュアルエアコン&ダイヤル式ヒーターコントロールパネル	●マニュアルエアコン&ダイヤル式ヒーターコントロールパネル
●CD・AM/FM+9スピーカー	●CD・AM/FM+9スピーカー	●オーディオレス(4スピーカー)	●オーディオレス(6スピーカー)	●オーディオレス(6スピーカー)	●オーディオレス(4スピーカー)
●AUX(外部入力接続)端子	●AUX(外部入力接続)端子				

ボディカラー



内外配色一覧表

	標準設定						メーカーオプション (ご注文時に申し受けます)	
	"AEROTOURER"	1.8S	1.8X	1.5G	"AEROTOURER"	1.5X		
内装色	ダークグレー							
シート表皮(ファブリック)	ジャージ(S専用)				ジャージ			
ドアトリム*1								
シフトパネル	黒木目調	ピアノブラック			ピアノブラック			
ドアスイッチパネル	黒木目調					高輝度シルバー塗装		
ボディカラー	ホワイトパールクリスタルシャイン*2 (070)	シルバーメタリック (1F7)	ブラックマイカ (209)	ブラックグロスレッドマイカ (3R0)	ジンジャーレッドマイカメタリック (3R6)	ダークブルーマイカ (8S6)	クールソーダメタリック (8V7)	

*1. 1.8X、1.5Xのドアトリムにはファブリックは付きません。
 *2. ボディカラーのホワイトパールクリスタルシャイン(070)は、メーカーオプション<31,500円(消費税抜き30,000円)>となります。
 ●ボディカラーおよび内装色は撮影、印刷インキの関係で実際の色とは異なって見えることがあります。
 ●価格はメーカー希望小売価格(消費税込み)*12年7月現在のもの>で参考価格です。価格は販売店が独自に定めていますので、詳しくは各販売店におたずねください。

トヨタ カローラ ルミオン 主要装備一覧表

		標準装備		メーカーオプション(ご注文時に申し受けます)		販売店装着オプション	
掲載ページ	掲載ページ	AEROTOURER	1.8S	1.8X	1.5G	AEROTOURER	1.5X
		2WD/4WD		4WD	2WD	2WD	
■外装&メカニズム							
タイヤ&ホイール	205/55R16 タイヤ&16×6Jアルミホイール	P25	2WD 86,100円(消費税抜き82,000円)				
	195/65R15 タイヤ&15×6Jスチールホイール(樹脂フルキャップ)	P25					
	スベアタイヤ(応急用)	-					
足回り	ディスクブレーキ(フロント・リヤ)	-					
	スタビライザー	フロント リヤ	-	4WD 4WD			
窓回り	UVカット機能付ウインドシールドグリーンガラス(熱吸合わせ)	-					
	UVカットガラス(フロントドア)	*1					
	UVカット機能付プライバシーガラス(リヤドア、バックドア)	-					
	チルト&スライド電動式ムーンルーフ	P23	94,500円(消費税抜き90,000円)		94,500円(消費税抜き89,000円)		
エクステリア	フロントスポイラー&サイドマッドガード&リヤバンパースポイラー	P32					
	リヤルーフスポイラー	P32					
	グリップ式カラードアアウトサイドドアハンドル	-					
	バックドアガーニッシュ(メッキ)	-					
■安全装備							
視界	プロジェクター式ディスチャージ(ロービーム・オートレベリング機能付)	P21			57,750円(消費税抜き55,000円)		
	ヘッドランプ	-					
	ハロゲン(マニュアルレベリング機能付)	-					
	フロントフォグランプ	P21					
	リヤフォグランプ(バンパー埋め込み・1灯)	*2					
	コンライト(ライト自動点灯・消灯システム)	-					
	ウォッシャー連動間欠フロントワイパー	-	時間調整式	時間調整式		時間調整式	
	拡散式ウォッシャーノズル	P21					
	リヤワイパー	-	間欠機能付	間欠機能付		間欠機能付	
リヤウインドウデフォグガー	-	タイマー付	タイマー付	*3	タイマー付	*3	
サイドターンランプ付電動格納式リモコンカラードアミラー(助手席直左ミラー付)	*4	P21					
EBD(電子制動力配分制御)付ABS&ブレーキアシスト	P21						
予防安全	VSC(Vehicle Stability Control)& TRC(Traction Control)	P21	63,000円(消費税抜き60,000円)				
	LEDハイマウントストップランプ	P21					
衝突安全	SRSエアバッグ(運転席・助手席)	P21					
	SRSサイドエアバッグ(運転席・助手席)&SRSカーテンシールドエアバッグ(前後席)	P21					
	シートベルト	-	前席ELR付3点式(プリテンショナー&フォースリミッター機構付)				
		-	後席ELR付3点式				
	汎用ISOFIX対応チャイルドシート固定専用バー+トップテザーアンカー(リヤ左右席)	*5	-				
全席上下調整式ヘッドレスト	-						
その他の全車標準装備 ●防眩インナーミラー ●アジャスタブルシートベルトアンカー(前席) ●チャイルドプロテクター(リヤドア)							
■操作性							
ドア・キー	スマートエントリー&スタートシステム	*6	40,950円(消費税抜き39,000円)		40,950円		
	(運転席・助手席・バックドア/アンサーバック機能付、スマートキー2個)	*15		(消費税抜き39,000円)			
	ワイヤレスドアロックリモートコントロール	-					
	(アンサーバック機能付・ワイヤレスキー1本)	-					
セキュリティ	盗難防止システム(エンジンイモビライザーシステム)【国土交通省認可品】	*6	P19				
計器盤	4連メーター(照度コントロール付)	P19	ホワイト照明	アンバー照明	アンバー照明	アンバー照明	アンバー照明
	ドライブモニター	P19					
操作系	パワーウィンドウ(全席ワンタッチ式、キーオフ後作動機能、挟み込み防止機能付)	-					
	ドアキー連動電気式ドアロック(バックドア運動)	-					
	3本スポークステアリングホイール	-	本革巻き				本革巻き
	チルト&テレスコピックスステアリング	P19					
	ゲート式シフトレバー	-	本革巻きシフトノブ				本革巻きシフトノブ
7速スポーツシフトケンシャルシフトマチック	P25	パドルシフト付					
空調	オート(花粉除去モード)&プッシュ式ヒーターコントロールパネル	P19					
	エアコン	P19	マニュアル&ダイヤル式ヒーターコントロールパネル				
	クリーンエアフィルター(防塵・花粉除去タイプ)	P19					
その他の全車標準装備 ●車速感知型電気式パワーステアリング ●フェーエルリッドオープナー ●デジタルロック ●ランプ消し忘れ防止ブザー ●半ドアウォーニング ●運転席・助手席シートベルト非着用ウォーニング(点滅式警告灯+警告音) ●キー忘れ防止ウォーニング ●フェーエル残量ウォーニング							

トヨタ カローラ ルミオン 主要装備一覧表

		標準装備		メーカーオプション(ご注文時に申し受けます)		販売店装着オプション	
掲載ページ	掲載ページ	AEROTOURER	1.8S	1.8X	1.5G	AEROTOURER	1.5X
		2WD/4WD		4WD	2WD	2WD	
■内装							
インテリア	インパネセンタークラスター(高輝度シルバー塗装)	-					
	シフトパネル	P33	黒木目調	ピアノブラック	ピアノブラック	ピアノブラック	ピアノブラック
	ドアスイッチパネル	P33	黒木目調	高輝度シルバー塗装	高輝度シルバー塗装	高輝度シルバー塗装	高輝度シルバー塗装
	ドアトリム	P33	ファブリック付	ファブリック付		ファブリック付	ファブリック付
	エアコンレジスターリング(シルバー塗装)	-					
収納	運転席トレイ	P17					
	助手席アッパートレイ	P17					
	助手席シートバックポケット	P17					
	グローブボックス	P17					
	カードホルダー	*7	P17				
	コンソールボックス	P17	アームレスト付	アームレスト付	フタなし	アームレスト付	フタなし
	カップホルダー	P17	前席2・後席2	前席2・後席2	前席2	前席2	前席2
	フロント&リヤドアポケット	P17					
リヤシートアンダースペース	P17						
ラゲージルーム	デッキアンダートレイ	*8	P17				
	デッキサイドボックス	-					
	ルーフサイドインナーガーニッシュ	P17	ネットポケット付(右側)	ネットポケット付(右側)			
	ラゲージルームランプ	-					
快適装備	回転格納式アシストグリップ(前席2・後席2)	-					
	サンバイザー(運転席・助手席バニティミラー&運転席チケットホルダー付)	-					
照明	フロントパーソナルランプ	-					
	ルームランプ	-					
	イルミネーテッドエントリーシステム(イグニッションキー照明+ルームランプ)	-	*9	*9		*9	
その他の全車標準装備 ●ドアスカッフプレート ●アクセサリースOCKET(DC12V、インストルメントパネル) ●インサイドドアハンドル(高輝度シルバー塗装) ●デッキフック(4個) ●フットレスト(運転席)							
■シート							
シート表皮	ファブリック(ジャージ)	P33	S専用	S専用			
フロントシート	シートリクライニング(フルフラット対応)・シートスライド・シート上下アジャスター(運転席)	P19					
	6:4分割可倒式リヤシート	P15					
リヤシート	リヤアームレスト(カップホルダー付)	P17					
■エンターテイメント							
オーディオ	CD・AM/FM+9スピーカー	*11	P22				
	オーディオレス	P22	9スピーカー -17,850円(消費税抜き17,000円)	*12	4スピーカー	6スピーカー	6スピーカー
	AUX(外部入力接続)端子	*12	P23				
	ルーフアンテナ(可倒式)	-					
■その他							
その他	寒冷地仕様	*13	-		23,100円(消費税抜き22,000円)		
	ETCユニット(ビルトインタイプ)	*7 *14	-		14,700円(消費税抜き14,000円)		
	工具(ジャッキ、ジャッキハンドル、ハブナットレンチ)	-					

◆「メーカーオプション」はご注文時に申し受けます。メーカーの工場では装着するため、ご注文後はお受けできませんので、ご了承ください。

◆「AEROTOURER」はグレード名称ではありません。

*1 寒冷地仕様を選択した場合、撥水機能付になります。

*2 寒冷地仕様を選択した場合のみ、装着できます。

*3 寒冷地仕様を選択した場合、タイマー付となります。

*4 寒冷地仕様を選択した場合、ヒーター付となります。

*5 チャイルドシートは汎用ISOFIX対応チャイルドシート(新保安基準適合)のみ使用できます。それ以外のチャイルドシートは、シートベルトでの装着となります。詳しくは販売店におたずねください。

*6 スマートエントリー&スタートシステムと盗難防止システムはセットでメーカーオプション。

*7 ETCユニットを装着した場合、カードホルダーは装着されません。

*8 2WD車と4WD車とはデッキアンダートレイの深さが異なります。

*9 スマートエントリー&スタートシステムと盗難防止システムを選択した場合、エンジンスイッチ+ルームランプとなります。

*10 オーディオは種類が豊富ですので、詳しい設定については販売店におたずねください。

*11 ディスクによっては再生できない場合があります。

*12 オーディオレスを選択した場合、AUX端子は装着されません。

*13 寒冷地での使用を考慮して、ウインドシールドデアイザー、暖房性能向上など、装備の充実を図っております。なお、北海道地区には寒冷地仕様が全車に標準装備となります。

*14 価格にはセットアップ費用は含まれておりません。

*15 植込み型心臓ペースメーカー等の機器をご使用の方は、電波により医用電気機器に影響を及ぼすおそれがありますので、車両に搭載された発信機から約22cm以内に植込み型心臓ペースメーカーが近づかないようにしてください。電波発信を停止することもできますので販売店にご相談ください。

■価格はメーカー希望小売価格(消費税込み)12年7月現在のもの>を参考価格です。価格は販売店が独自に定めていますので、詳しくは各販売店におたずねください。

トヨタ カローラ ルミオン 主要諸元表

		1.8S	1.5G 2WD	1.5X	1.8S	1.8X
		2WD			4WD	
■車両型式・重量・性能						
車両型式		DBA-ZRE152N -FHXSP ★*1	DBA-NZE151N -FHXEK ★	DBA-NZE151N -FHXNK ★*1	DBA-ZRE154N -FHXSP *1	DBA-ZRE154N -FHXNP
車両重量	kg	1,310 *2*3	1,280 *3	1,270 *2	1,400 *2*3	1,390
車両総重量	kg	1,585 *2*3	1,555 *3	1,545 *2	1,675 *2*3	1,665
燃料消費率 (10・15モード走行 (国土交通省審査値))	km/L	16.6	16.6	16.6	15.0	15.0
主要燃費改善対策		可変バルブタイミング (2ZR-FAE:吸排気、1NZ-FE:吸気のみ)、電動パワーステアリング、充電制御、自動無段変速機				
最小回転半径	m	5.2				
■寸法・定員						
全長	mm				4,210	
全幅	mm				1,760	
全高	mm	1,630			1,640	
ホイールベース	mm				2,600	
トレッド	mm	1,535 *4		1,535		1,535
	mm	1,535 *4		1,535		1,530
最低地上高	mm	140		135		140
室内	mm				1,980	
	mm				1,495	
	mm	1,295 *5			1,295	
乗車定員	名				5	
■エンジン						
型式		2ZR-FAE		1NZ-FE		2ZR-FAE
種類		直列4気筒DOHC				
内径×行程	mm	80.5×88.3		75.0×84.7		80.5×88.3
圧縮比		10.0		10.5		10.0
総排気量	L	1.797		1.496		1.797
最高出力(ネット)	kW[PS]/r.p.m.	106(144)/6,400		81(110)/6,000		100(136)/6,400
最大トルク(ネット)	N・m[kgf・m]/r.p.m.	176(17.9)/4,400		140(14.3)/4,400		167(17.0)/4,400
燃料供給装置		EFI(電子制御式燃料噴射装置)				
燃料タンク容量	L	50				
使用燃料		無鉛レギュラーガソリン				
■ステアリング・サスペンション・ブレーキ・駆動方式						
ステアリング		ラック&ピニオン				
サスペンション		マクファーソンストラット式コイルスプリング				
	前				トーションビーム式コイルスプリング	
	後				ダブルウィッシュボーン式コイルスプリング	
ブレーキ		ベンチレーテッドディスク				
	前	ディスク				
	後	ディスク				
駆動方式		前輪駆動方式			4輪駆動方式	
■変速比・減速比						
トランスミッション		Super CVT-i(自動無段変速機)				
変速比		2.386~0.411 (7速スポーツシフトマチック付)		2.386~0.411 (7速スポーツシフトマチック付)		
	前進					
	後退	2.505		2.505		
減速比		5.356		5.698		

*1."AEROTOURER"には車両型式の末尾に-Aが付きます。

*2.1.8S"AEROTOURER"、1.5X"AEROTOURER"は10kg増加します。

*3.チルト&スライド電動式ムーンルーフをメーカーオプション装着した場合10kg増加します。

*4.205/55R 16タイヤ&16×6½Jアルミホイールをメーカーオプション装着した場合1,525mmとなります。

*5.チルト&スライド電動式ムーンルーフをメーカーオプション装着した場合1,235mmとなります。

●燃料消費率は定められた試験条件での値です。お客様の使用環境(気象、渋滞等)や運転方法(急発進、エアコン使用等)に応じて燃料消費率は異なります。

●エンジン出力表示にはネット値とグロス値があります。「グロス」はエンジン単体で測定したものであり、「ネット」とはエンジンを車両に搭載した状態とほぼ同条件で測定したものです。同じエンジンで測定した場合、「ネット」は「グロス」よりも約15%程度低い値(自工会調べ)となっています。

★印の車両は、環境対応車 普及促進税制の適合車です。ご購入時に自動車取得税の軽減措置が受けられます(平成27年3月31日まで)。

また、自動車重量税の軽減措置が受けられます(平成27年4月30日までに新規登録を受ける車を対象)。

また、★印の車両は、ご購入時の翌年度の自動車税について軽減措置が受けられます(平成26年3月31日までの新車登録車を対象)。

●"COROLLA"・"RUMION"・"AERCTOURER"・"EFI"・"TRC"・"VSC"・"GOA"・"TSOP"・"VVT-i"・"Welcab"・"FRIENDMATIC"はトヨタ自動車(株)の商標です。

●道路運送車両法による自動車型式指定申請書数値 ●製造事業者:トヨタ自動車株式会社

自動車リサイクル法の施行により、下表のリサイクル料金が別途必要となります。

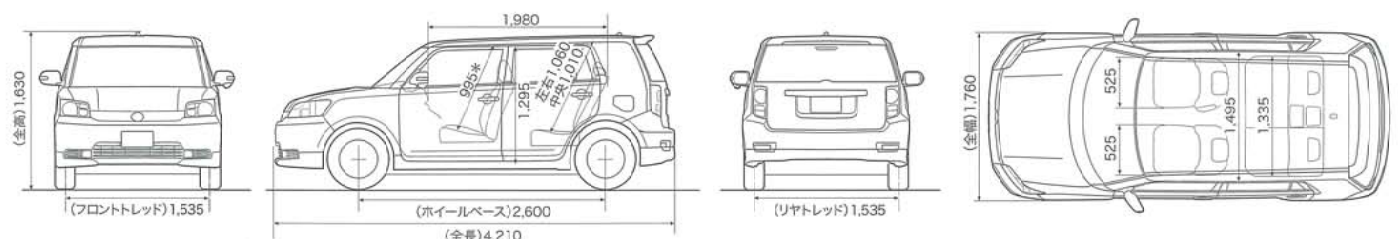
リサイクル料金表(単位:円)

●リサイクル料金は'12年7月時点の金額。

型式	リサイクル預託金				資金管理料金	合計
	シュレッダーダスト料金	エアバッグ預託金	フロン預託金	情報管理料金		
全車	7,120	2,050	1,950	130	380	11,630

●リサイクル預託金が預託済のお車を商品車として譲渡する旧所有者(譲渡人)は、車両価値部分とリサイクル預託金相当額の合計額を新所有者(譲受人)からお受け取りになることにより、リサイクル預託金の返金を受けることができます。詳しくは取扱販売店におたずねください。

寸法図 トヨタ カローラ ルミオン 1.8S "AEROTOURER" 2WD (単位:mm)



*チルト&スライド電動式ムーンルーフをメーカーオプション装着した場合955mmとなります。



トータルクリーンをめざして

2005年からEco-VAS*1を導入し、環境配慮設計をさらに強化

「トータルクリーン*2」を基本理念に、人と地球にやさしいクルマづくりを進めています。生産から廃棄にいたるトータルライフの視点により、環境への取り組みのひとつひとつをすべての過程で連携させ、クリーンなクルマづくりをめざします。さまざまな環境目標を、バランスを取りながら達成し、総合的に環境性能の向上を図ります。

地球温暖化を防ぐために

燃費向上 温室効果ガスであるCO₂

排出量の低減をめざして、全車で徹底

した燃費の向上を図りました。Dual VVT-iを搭載した1.8Lエンジン(2ZR-FAE)、自動無段変速機(Super CVT-i)をはじめとする数々の先進技術の採用により、優れた低燃費を実現しています。

省冷媒化 エアコンの冷媒には、オゾン層を破壊しない代替フロンHFC-134aを採用。さらに冷媒の充填量を低減しています。

都市環境のクリーン化のために

排出ガスのクリーン化 Dual VVT-i(1.8L車)、

高性能の三元触媒や空燃比補償装置などを採用。

その結果、全車ともNO_x(窒素酸化物)、NMHC(非メタン炭化水素)を平成17年規制からさらに75%以上低減した「平成17年基準排出ガス75%低減レベル」の認定を国土交通省より取得しています。



リサイクルと環境負荷物質削減のために

リサイクル性を向上 樹脂部品では、リサイクル性に優れた素材TSOP*3を採用しています。また、塩化ビニール樹脂に代わってTPO*4などを使用し、車両全体での塩化ビニール樹脂使用量を低減しています。さらに、解体性向上マークを大物部品に設定し、取り外し性の向上を図っています。

環境負荷物質の削減 鉛、水銀、カドミウム、六価クロムの使用量を削減し、業界目標を達成しています。また、スピードメーター*5、ディスプレイヘッドランプ*5から水銀の使用を廃止しています。

VOC*の低減 *VOC: Volatile Organic Compounds

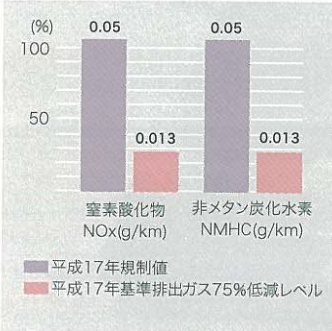
内装部品の素材、加工法、接着剤の見直しにより、揮発性有機化合物(VOC)の発生量を抑制し、車室内の臭いや刺激臭を軽減するなど、業界自主目標を達成しています。

全ライフサイクルで環境負荷を削減

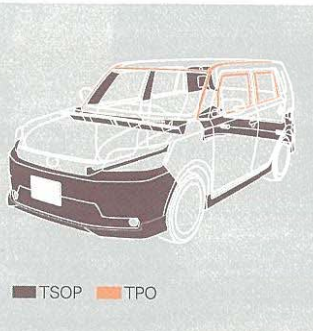
LCA(ライフサイクルアセスメント)*6の実施 走行段階だけでなく、生産から廃棄までの全ライフサイクルで排出するCO₂や、その他の大気汚染物質の総量を従来型車に比べて低減しています。

- *1. Eco-VAS[エコバス]: Eco-Vehicle Assessment System 車両開発責任者が企画段階で生産、使用、廃棄にいたるLCA(ライフサイクルアセスメント)の考え方を踏まえた環境目標値を設定。全開発プロセスを通じて目標達成状況をフォローして、確実な達成を図る総合的な環境評価システムです。
- *2. トータルクリーン: 「開発・生産・使用・廃棄」のすべての過程で、環境との調和を図ることを意味します。
- *3. TSOP: Toyota Super Olefin Polymer
- *4. TPO: Thermo Plastic Olefin
- *5. 業界目標では水銀削減の適用免除品目。
- *6. LCA: Life Cycle Assessment 資源採取から廃棄、リサイクルまでの各段階で、クルマが環境に与える要因を定量化し、総合評価する手法で、ISO14040シリーズで国際標準化されています。

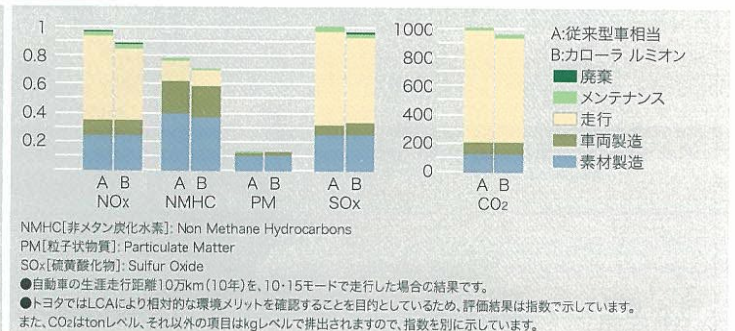
排出ガスの低減



リサイクル関係



LCA実施結果



トヨタ カローラ ルミオン 環境仕様

車両仕様	車両型式	DBA-ZRE152N	CBA-ZRE154N	DBA-NZE151N
エンジン	型式	2ZR-FAE		
	総排気量(L)	1.797		
駆動装置	燃料	無鉛レギュラーガソリン		
	駆動方式	2WD(前輪駆動方式)	4WD(4輪駆動方式)	2WD(前輪駆動方式)
環境情報	変速機	CVT(自動無段変速機)		
	燃料消費率	10・15モード燃料消費率*1(国土交通省審査値)(km/L)	16.6 ◆	15.0
排出ガス	CO ₂ 排出量(g/km)	140	155	140
	参考	◆印の燃費値の車両は「平成22年度燃費基準*2+25%」をクリアしています。		
排出ガス	主要燃費改善対策	可変バルブタイミング(2ZR-FAE:吸排気、1NZ-FE:吸気のみ)、電動パワーステアリング、充電制御、自動無段変速機		
	認定レベル(国土交通省)	SU-LEV *3*4		
排出ガス	認定レベル値(g/km)	CO	1.15	
		NMHC	0.013	
排出ガス	参考	NO _x	0.013	
	適合騒音規制レベル	八都県市指定低公害車の基準に適合。		
車外騒音	適合騒音規制レベル	加速騒音規制値: 76dB-A		
エアコン冷媒使用量(冷媒の種類)(g)		440(代替フロンFC-134e)		
環境負荷物質削減	鉛	自工会自主目標達成(1996年比1/10以下)		
	水銀	自工会自主目標達成(2005年1月以降使用禁止)		
	カドミウム	自工会自主目標達成(2007年1月以降使用禁止)		
	六価クロム	自工会自主目標達成(2008年1月以降使用禁止)		
	車室内VOC*5	自工会自主目標達成		
リサイクル関係	リサイクルし易い材料を	(TSOP)	バンパー(フロント・リヤ)、ロアグリル、カウルルーバー、フォグラブカバー、ロッカーモールなど	
	使用した部品	(TPO)	ウィンドシールドモール、ルーフモール、ドアガラスラン、ドアベルトモール、バックウインドモールなど	
	樹脂、ゴム部品への材料表示		あり	
	リサイクル材の使用	(RSP)	インストルメントパネル遮音材(PETフェルト使用)	

*1. 燃料消費率は定められた試験条件のもとでの値です。お客様の使用環境(気象、渋滞等)や運転方法(急発進、エアコン使用等)に応じて燃料消費率は異なります。 *2. 省エネ法に基づき定められている燃費目標基準。
*3. 10・15+JC08Cモード走行 *4. 平成17年基準排出ガス75%低減レベル *5. VOC: Volatile Organic Compounds



助手席回転スライドシート車

A type 助手席回転スライドシート

助手席を回転・スライドさせて、スムーズに乗り降りできます。



Photo:カローラ ルミオン 1.5G (2WD) 助手席回転スライドシート車「Aタイプ」。ボディカラーのホワイトパールクリスタルシャイン(070)はメーカーオプション。

B type 助手席回転スライドシート+手動車いす用収納装置(電動式)

Aタイプに加えて、車いすの出し入れをサポートする手動車いす用収納装置(電動式)を標準装備しました。



Photo:カローラ ルミオン 1.5G (2WD) 助手席回転スライドシート車「Bタイプ」。ボディカラーのホワイトパールクリスタルシャイン(070)はメーカーオプション。専用車いすは販売店装着オプション。

参考資料 国や地方自治体の主な助成措置

身体障がい者の方の自動車の購入や運転に際し、国や地方自治体では次のような助成措置が用意されています。詳しくは最寄りの福祉事務所・税務署・都道府県税事務所・警察署に事前にお問い合わせください。

- 税制度 ●消費税の非課税* ●自動車税の減免 ●自動車取得税の減免
- 貸付・助成 ●自動車購入資金の貸付 ●自動車改造費の助成 ●有料道路通行料金の割引 ●自動車運転の技能習得費の助成 ●駐車禁止規制の適用除外 ●補装具の交付・修理

*仕様により一部課税となる場合があります。詳しくは販売店におたずねください。
●カローラ ルミオン ウェルキャブはメーカー完成特装車 (TECS) のため、持ち込み登録となります。詳しくは専用カタログをご覧ください。



トヨタは、お本の不自由な方や高齢の方が、より快適に移動できるよう運転や乗り降りを助ける機能を装備したクルマをウェルキャブシリーズとしてラインアップしています。

豊富な車種、選べるやさしさ。トヨタウェルキャブシリーズ。		
フレンドマチック	助手席リフトアップシート車	車いす仕様車
助手席回転スライドシート車	サイドリフトアップシート車	後席回転シート仕様

トヨタウェルキャブ総合展示場					
●トヨタハートフルプラザ札幌 TEL.011-611-8739	営業時間10:00~18:00	●トヨタハートフルプラザ横浜 TEL.045-662-9691	営業時間10:00~18:00	●トヨタハートフルプラザ仙台 TEL.022-776-8739	営業時間10:00~18:00
●トヨタハートフルプラザ仙台 TEL.022-776-8739	営業時間10:00~18:00	●トヨタハートフルプラザ名古屋 TEL.052-400-8739	営業時間10:00~18:00	●トヨタハートフルプラザ千葉 TEL.043-241-1488	営業時間10:00~19:00
●トヨタハートフルプラザ千葉 TEL.043-241-1488	営業時間10:00~19:00	●トヨタハートフルプラザ神戸 TEL.078-366-1616	営業時間10:00~18:00	●トヨタハートフルプラザ横浜 TEL.045-662-9691	営業時間10:00~18:00
●トヨタハートフルプラザ横浜 TEL.045-662-9691	営業時間10:00~18:00	●トヨタハートフルプラザ福岡 TEL.092-477-6187	営業時間10:00~18:00	●トヨタハートフルプラザ東京 TEL.03-3332-3811	営業時間10:00~18:00
●トヨタハートフルプラザ東京 TEL.03-3332-3811	営業時間10:00~18:00				

お問い合わせ トヨタ自動車株式会社お客様相談センター
 オープン時間 365日 9:00~18:00
 全国共通フリーコール ☎ 0800-700-7700
 詳しくは! <http://toyota.jp/welcab>

あなたのカーライフを応援します。

トヨタサービス アフターサービスなら ———— 安心・快適なカーライフのために トヨタサービス

【トヨタサービスカード】

全国どこでも、あなたのクルマをサポート。クルマのメンテナンス情報をネットワーク化。全国のトヨタのお店がカードで点検・整備記録を参照し、引越し先などでもスピーディかつ的確にサポートします。



「その場で、車検。」「保証がつくしプラン」「10ミニッツサービス」など、幅広いサービスもご用意しています。

toyota.jp/after_service/

トヨタレンタカー クルマを借りるなら ———— レンタカーで広がる世界 トヨタレンタカー

豊富な車種ラインアップと全国をカバーするネットワークで、レンタカーを利用できます。パソコン・携帯電話からのレンタカー予約も簡単・便利。

www.toyota.co.jp/rent/

T-UP クルマを売るなら ———— あなたのクルマを高く買い取る ティー・アップ

安心・信頼のクルマ買取ネットワーク。クルマに対する確かな目を活かして、メーカーを問わず買取いたします。

www.toyota.co.jp/t-up/

さまざまなフィールドで応援します。

GAZOO.com 情報サービスなら ———— あなたのカーライフをナビゲートする ガズー

新車・U-carなどのクルマ情報に加え、ドライブスポットやショッピングなどのカーライフ情報が満載のWebサイトです。

gazoo.com

TS3 クレジットカードなら ———— あなたの毎日に役立つ一枚 ティーエス キュービックカード

ライフスタイルをより豊かで快適にする「TS CUBIC CARD」。たまったポイントは、トヨタのお店でおクルマ購入時などに最大30万円までキャッシュバック可能。

ts3card.com

携帯ショップ PiPiit 携帯電話なら ———— トヨタの販売店にあるケータイショップ ピピット

auケータイの新規ご購入、機種変更からアフターサービスまでPiPiitスタッフがサポート。携帯電話もトヨタにおまかせください。

TOYOTA HOME 家を建てるなら ———— 人生をがいっしょに。トヨタホーム

クルマづくりで培ったテクノロジーとトヨタの総合力で、ご家族が快適に暮らせる安全・安心な住まいをご提案。建ててからも生涯にわたるサポートをお届けします。

www.toyotahome.co.jp

TOYOTA MARINE マリンレジャーなら ———— マイボートがあれば海はもっと楽しい トヨタマリン

安全・快適で、しかも環境に優しいコンセプトに、クルマづくりで培った高度な技術で、プレジャーボートPONAMシリーズを製造・販売しています。

www.toyota.co.jp/marine

■上記のサービス・商品につきましては、一部取り扱いのない地域・店舗がございます。



Drive Your Dreams. 人、社会、地球の新しい未来へ。

このカタログに関するお問い合わせは、
お近くのカーラールミオン取り扱い販売店または下記のお客様相談センターへ
トヨタ自動車株式会社 お客様相談センター
全国共通・フリーコール ☎0800-700-7700 オープン時間 365日 9:00～18:00
所在地 〒450-0002 名古屋市中村区名駅四丁目10の27 第二豊田ビル西館7階
本仕様ならびに装備は予告なく変更することがあります。(このカタログの内容は'12年7月現在のもの)
ボディカラーおよび内装色は撮影、印刷インキの関係で実際の色とは異なって見えることがあります。

いろんなクルマと比較もできる。詳しくは!

<http://toyota.jp>

ケータイでもチェック!

toyota.jp モバイルサイト



うれしいこと 全力で。

あなたの街のカーラール店



COROLLA

発進・加速はゆるやかに。エコドライブに心がけよう。

CW0036-1207