

BELTA



Add sparkle and radiance to your life with the brand new Toyota BELTA.

Named after the Italian word for "beauty", the BELTA is Toyota's smallest sedan,

though one would never know it to look upon it or ride in it,

with its elegant and sophisticated styling,

its spacious feel and an incredibly exciting level of quality

that makes the BELTA transcend its class.



New mode from TOYOTA

美しいクルマに出会ってください。

名前はベルタ。イタリア語で美しい、または美しい人。

ボディタイプは、暮らしにぴったりと寄り添うコンパクトセダン。

その取り回しの良いボディサイズを忘れさせるほど、

室内はゆったり伸びやかです。

そして、クルマ全体に上質なエレガンスと新しいクオリティが息づいています。

見るだけでうれしい。乗るたびに好きになってゆく。

ベルタが人生の表情をちょっと豊かにしてくれるはず。

BELTA



Beautiful Proportion

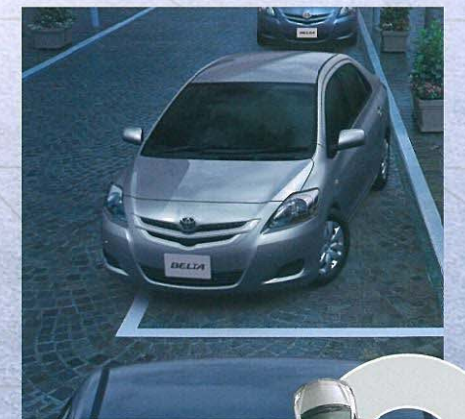
飾り立てることよりも、シンプルさの中に、フォルム本来の美しさが際立つデザインを目指しました。



シンプルこそ美しい。これがベルタのデザインコンセプトです。ボンネットからフロントバンパーにかけてくっきりと刻まれたVラインが、すっきりシャープな表情をつくるフロントフェイス。
ゆとりある室内空間を包み込み、なおかつセダンならではの伸びやかさ、流麗さを描き出すサイドシルエット。
そして、安定感とワイド感を表現したリアスタイル。そんなボディの細部では、ウォッシャーノズルを目立たない位置にするなど、飾りに頼らない上質な美しさのためのデザインがなされています。



ベルタの驚き。それはコンパクトで扱いやすいボディサイズの内、伸びやかなスペースが広がっていることです。それを可能にしたのが、ベルタ専用開発されたパッケージ。全長に対してカウルを前出ししホイールベースを長くとることで、とくに前後席間の距離が広がりました。リヤシートのくつろぎは、コンパクトクラスのイメージを大きく超えたものです。



ベルタの賢さ。それはコンパクトなボディと4.6m*の最小回転半径により、優れた取り回し性能を確保していること。狭い街中での走りも軽快です。*165/70R14タイヤ装着車



Belta Styling

1

街の風景までぱっと明るく変えてしまう。ベルタには、そんなデザインの力があります。



Photo: 1.3X。ボディカラーはターコイズメタリック(777)。185/60R15タイヤ&15×5.5Jアルミホイールはメーカーオプション。



Belta Styling

2

つややかな張りとう安定感のあるリヤスタイル。この存在感はベルタならではのものです。

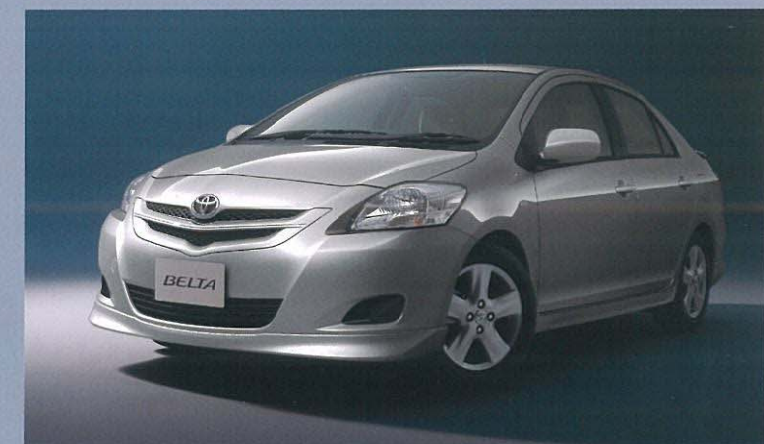




Belta Styling

3

ドレスアップパーツで、いちだんとスタイリッシュに。個性を遊ぶ人のベルタ。



Styling for X "S package"

Photo: 1.3X "Sパッケージ"。ボディカラーはシルバーマイカメタリック(E7)。フロントスポイラー、リヤバンパースポイラーは販売店装着オプション。



X "S package" の主な標準装備



リヤスポイラー (LEDハイマウントストップランプ付) サイドマッドガード (カラード) 15インチアルミホイール (1.3ℓ車) 14インチアルミホイール (1.0ℓ車)

Photo: 1.3X "Sパッケージ"。ボディカラーはグレイッシュブルーメタリック (BR3)。



センターメーターとシルバーパネルの計器盤によるVゾーンデザインが印象的なベルタの運転席。そのシンプルで斬新なデザインには、操作性へのさまざまな配慮が込められています。例えば、センターメーターを運転席側にわずか4°傾けることで、より優れた視認性を確保。そのメーター内には、昼間でも見やすい文字サイズや照明を採用し、またどのドアが半ドアであるかをひと目で知らせるインジケータを設定 (G、X、Sパッケージ)。トリップメーターのボタンなども、手が届きやすく操作しやすい位置に配置しました。エアコンスイッチの両サイドに便利な収納ポケットを設け、さらには高級感あるゲート式シフトレバーを採用するなど、ハイレベルな利便性と上質感を追求。ベルタは、乗るたびに発見、驚きのあるクルマです。



▲ フタ付センターコンソールボックス [2WD車に標準装備] ※4WD車には、センターコンソールトレイを標準装備。● スピードメーター (メーター照度コントロール・液晶表示付) / タコメーター [G、X、Sパッケージ] に標準装備
 ◎ 各ドア半ドアインジケータ [G、X、Sパッケージ] に標準装備
 Photo (左): 1.3Xの計器盤。内装色はグレージュ。Photo (右): 1.3Gの計器盤。内装色はグレージュ。ディスチャージヘッドランプ、有料道路自動料金支払いシステムETC車載器はメーカーオプション。HDDナビゲーションシステム、ステアリングスイッチ、マイク&マイクアンプはセットでメーカーオプション。
 ■ 写真の計器盤は機能説明のために各ランプを点灯したものです。実際の走行状態を示すものではありません。■ ナビ画面はハメ込み合成です。■ 装備類の詳細な設定につきましては、P27の主要装備一覧表でご確認ください。



Innovation

斬新なVゾーンデザインと、すぐに手になじむ操作性。ベルタの新しさは、運転席でも感じ取ることができます。



シンプルなデザインと緩やかな曲線が美しいベルタのシート。カラダをしっかりサポートし、座り心地も快適です。

ロングホイールベースに加え、フロントのシートバックを最適形状にすることで、リヤシートの脚元にもゆとりのスペースが生まれました。後席フロアがフラットな2WD車は、さらにゆったり。6:4分割可倒式リヤシート（Gグレード）は、長尺ものの収納に便利だけでなくくつろぎを演出するセンターアームレスト付。そしてラゲージルームは、大型のゴルフバッグを4セット収納できる容量*1をしっかり確保しています。

VOC*2の低減

臭いや、鼻、のどへの刺激の原因とされるホルムアルデヒドなどのVOCを低減するために、内装部品の素材や接着剤を見直すことで、その放出量を抑制しました。



A ラゲージルーム（写真に1.3X） B 6:4分割可倒式リヤシート（カップホルダー内蔵リヤセンターアームレスト付）【Gに標準装備】※ C は可倒前倒し時、D は片側前倒し時、E 運転席シート上下アジャスター（上下調整幅45mm）
 *1.Gは、2WDが475ℓ、4WDが399ℓ。XおよびX "S"パッケージは、2WDが448ℓ、4WDが372ℓ（ともにVDA法測定値）。*2.VOC: Volatile Organic Compounds（揮発性有機化合物）
 Photo（左）: 1.3Xの室内、内装色はグレースジュ。SRSサイドエアバッグ&SRSカーテンシールドエアバッグはメーカーオプション。Photo（右）: 1.3Gの室内、内装色はグレースジュ。SRSサイドエアバッグ&SRSカーテンシールドエアバッグはメーカーオプション。HDDナビゲーションシステム、ステアリングスイッチ、マイク&マイクアップはセットでメーカーオプション。■写真は機能説明のためにボディの一部を切断したカットモデルです。
 ■写真の計器盤は機能説明のために各ランプを点灯したものです。実際の走行状態を示すものではありません。■装備類の詳細は設定につきましては、P27の主要装備一覧表でご確認ください。
 ■写真はスペース説明のためのものであり、標準状態以外のシートアレンジにすると走行できない場合や、ご注意ください。項目が異なります。必ず取扱書をご覧ください。

Comfort

リヤシートで感じるくつろぎの深さこそ、セダンの豊かさ。ベルタでそれを実感してください。



●スマートエントリー[運転席・助手席(アンサーバック機能付)/ラゲージ解錠機能付]&スタートシステム
スマートキーをポケットやバッグの中に携帯し、ドアハンドルを軽く握るだけでドアの解錠、ドアハンドルのロックスイッチを押すだけでドアの施錠が行えます。また、ブレーキを踏みながらエンジンスイッチを押すだけでエンジンが始動します。さらには、携帯しているだけでリヤライセンスガーニッシュ下のスイッチでトランクの解錠が可能。キー下のスイッチを1秒以上押すことでも、トランクの解錠ができます。[Gに標準装備]



スマート通信エリア(半径0.7~1m)

このシステムは、従来のワイヤレスドアロックリモートコントロールに加え、車両に搭載された発信機から電波を受信し、車両とスマートキーとの間で電子IDコードを照合する機能を実現します。
⚠注意: 植込み型心臓ペースメーカー等の機器をご使用の方は、電波により医用電気機器に影響を及ぼす恐れがあります。詳しくは販売店におたずねください。



スマートキー(2本)

●A 温度コントロールオートエアコン

車内の湿度をセンサーが感知し、最適な状態にコントロールします。
[Gに標準装備]

●B 花粉除去モード

スイッチをONにすると、フィルターを通った空気が吹き出し、衣服に付着した花粉や乗車時に侵入した花粉を素早く減少させます。室内全体がきれいになると、自動的に通常モードに戻ります。
[Gに標準装備]

●C クリーンエアフィルター

花粉や微粉塵を除去するフィルターを全車に標準装備しています。

●D ワイヤレスドアロックリモートコントロール(アンサーバック機能付)

直接キーを差し込まなくても、ドアロックの施錠/解錠が行えます。
[X、X'Sパッケージに標準装備]

●E サンバイザー(運転席バニティミラー+チケットホルダー付)

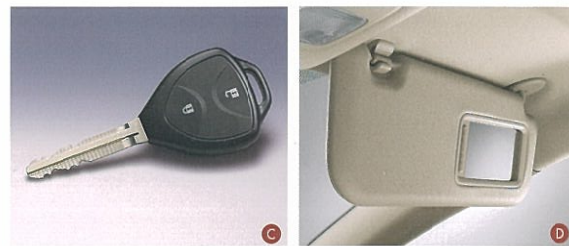
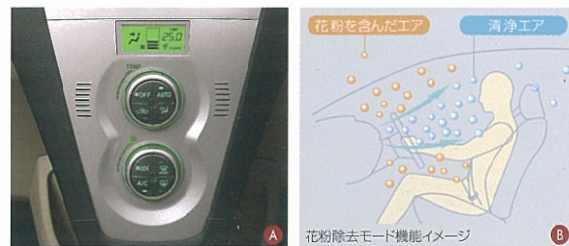
Gグレードは助手席もバニティミラーが標準装備となります。

●F 電動格納式リモコンカラードアミラー

正規のキー以外ではエンジンが始動しない
車両盗難防止のためのシステムです。[Gに標準装備]

●イルミネーテッドエントリー

乗り降りする際、ルームランプがゆったりと点灯し、ゆったりと消灯します。



●プラズマクラスター[®]

車内に浮遊するカビ菌の活動を抑制する「クリーンモード」、マイナスイオンの比率を高めイオンバランスを整える「イオンモード」。2つのモードを自動的に制御します。[Gに標準装備]

●エアコン使用时、ドライバー側の吹き出し口からイオンを放出します。
●プラズマクラスター、プラズマクラスターイオンおよびPlasmaclusterはシャープ株式会社の商標です。



- G 運転席アンダートレイ&運転席サイド小物入れ&カードホルダー
※ETCをメーカーオプション選択した場合は、カードホルダー部にETC本体が搭載されます。
- H ダンバー付助手席グローブボックス
- I フロントサイドポケット(運転席・助手席)
※運転席側と助手席側では形状・容量が異なります。
- J ダンバー付格納式カップホルダー(運転席・助手席)
- K リヤカップホルダー
- L フタ付センターコンソールボックス[2WD車に標準装備]
※4WD車には、センターコンソールトレイを標準装備。
- M ドアポケット(運転席・助手席)
- N 買い物フック(助手席側)
- O 助手席シートバックポケット[Gに標準装備]
- P カップホルダー内蔵リヤセンターアームレスト[Gに標準装備]

Photo: 1.3X。ボディカラーはターコイズメタリック(777)。内装色はグレーシユ。



■装備類の詳細い設定につきましては、P27の主要装備一覧表でご確認ください。



例えば、キーを出さずに解錠・施錠。エンジン始動もワンプッシュ。一歩進んだ便利と快適が揃っています。



A HDDナビゲーションシステム [オーディオ:CD、MD、AM/FMラジオ、サウンドライブラリ/その他:6.5インチワイドディスプレイ(タッチ式)、FM多重VICS、G-BOOK ALPHA対応] *1*2*3*4

大容量のHDD(30GB)を搭載した先進のシステムです。都市高速ランプや立体駐車場などでも精度の高い位置補正が可能。HDDの情報量と32000色の表現力を駆使して、より鮮明で高精度のナビゲーション情報を表示します。オーディオでは、HDDに最大2000曲*5録音できるサウンドライブラリ機能を搭載。CDを再生しながら4倍速録音が可能です。その他にも、音楽CD(MP3*6、WMA*6対応)、MD(長時間録音・再生が可能なMDLP、グループ機能に対応)の再生ができるなど、多彩な先進機能を備えています。さらには、VICS(FM多重)*7情報の常時受信*8、Bluetooth*9対応の携帯電話*10によるハンズフリー通話なども可能です。[Gにステアリングスイッチ、マイク&マイクアンプとセットでメーカーオプション]



B DVDボイスナビゲーションシステム [オーディオ:CD、AM/FMラジオ/その他:6.5インチワイドディスプレイ(タッチ式)、FM多重VICS] *1*2*4

最新のDVDナビ機能とCDオーディオを搭載。タッチパネルの採用により操作も簡単です。VICS(FM多重)*7情報の受信*8も可能です。[X、X'Sパッケージにメーカーオプション]

C CD一体AM/FMマルチ電子チューナー付ラジオ*2

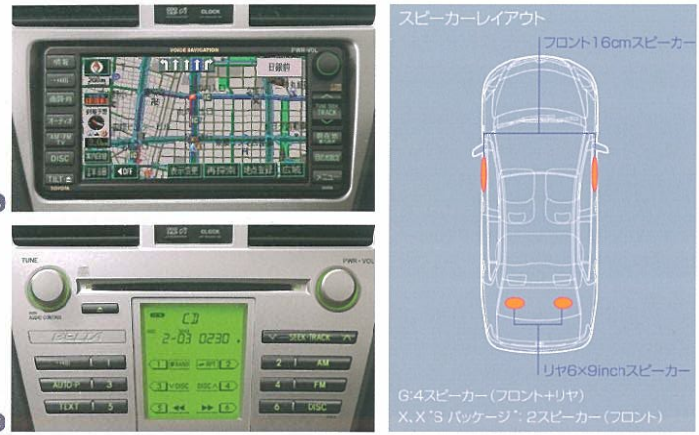
シンプルな操作性と高音質にこだわったオーディオシステムを標準装備しています。

D ステアリングスイッチ(オーディオ・ハンズフリー&音声認識)

オーディオ操作のスイッチ類をステアリングホイールと一体化。ステアリングホイールから手を離すことなく、音量、モード選択、選曲、ラジオ選局を操作することができます。[GにHDDナビゲーションシステム、マイク&マイクアンプとセットでメーカーオプション]

E 有料道路自動料金支払いシステムETC車載器

ステアリングホイール右下のカードホルダー部にすっきり収まるピノトインタイプを採用しています。[全車にメーカーオプション]



- *1. 安全のため、走行中、一部操作できない機能があります。また、TV放送、ビデオ端子からの入力情報、FM多重文字放送は安全のため走行中は画像が消え、音声だけとなります。ただし、FM多重文字放送は目次、交通情報、気象情報、緊急情報に限り、走行中も表示されます。
- *2. コピーコントロールCDなどは再生できない場合があります。
- *3. G-BOOK ALPHA利用契約が別途必要になります。
- *4. TVを使用するためには、別途販売店装着オプションのアンテナが必要となります。
- *5. AAC 128kbps / 1曲5分間のオーディオデータの場合。
- *6. MP3:MPEG Audio Layer3、WMA:Windows Media Audio通常の音楽CDに比べ高い圧縮率で音楽データを保存。
- *7. VICS(道路交通情報通信システム)は提供情報の変更等により、一部の情報が表示されなくなる場合があります。あらかじめご了承ください。
- *8. VICS提供局以外のFM多重放送をご覧になっている時またはテレビ画面をご覧になっている時は受信できません。
- *9. Bluetooth®はBluetooth SIG, Inc.の商標です。
- *10. 利用可能な動作確認済の携帯電話がどうか販売店にご確認ください。なお動作確認は一定条件下で行ったものです。携帯電話の仕様変更により、実際には確認内容と異なる場合がありますのであらかじめご了承ください。

人とクルマと社会をつなぐネットワークサービス **新世紀テレマティクス G-BOOK ALPHA**



G-BOOK ALPHAは、一步先へ

G-BOOK ALPHAはホスピタリティとエンターテインメントをお客様に提供します。



携帯電話とナビを接続して先進のテレマティクスサービスを実現

HDDナビゲーションシステム(G-BOOK ALPHA対応)とBluetooth®対応の携帯電話を接続すれば、データ通信とカーナビが連動した先進のテレマティクスサービスが実現します。また、接続できる携帯電話をお持ちでない場合でも、一部コンテンツをご利用いただけます。*

*携帯サイトからもG-BOOK ALPHAのコンテンツをご利用いただけます。

G-BOOK ALPHA利用料金は新車初年度*2無料!

G-BOOK ALPHAは、新車初年度*2の利用料無料。HDDナビゲーションシステム(G-BOOK ALPHA対応)を車両に装着した、全てのお客様にご利用いただけます。

G-BOOK ALPHAの主なコンテンツ

■Gルート探索&渋滞予測

Gルート探索では、VICSによる最新の交通情報と過去の統計データから、総合的に今後の道路状況を予測し、渋滞を回避した最適なルートを案内します。また、渋滞予測ボタンにタッチすると高速道路の渋滞予測情報を簡易図形で表示。さらに休憩時間も含めたドライブプランも確認できます。



■ドライブプラン

お出かけ前にG-BOOKのパソコンサイトであらかじめ目的地を検索し登録。車内から簡単な操作でその目的地を受信してナビに設定できるのでスムーズにドライブがスタートできます。



■オペレーターサービス

ナビの目的地の設定からスポーツニュースの配信まで、いろいろな操作を専用オペレーターに電話で依頼できる便利なサービスです。

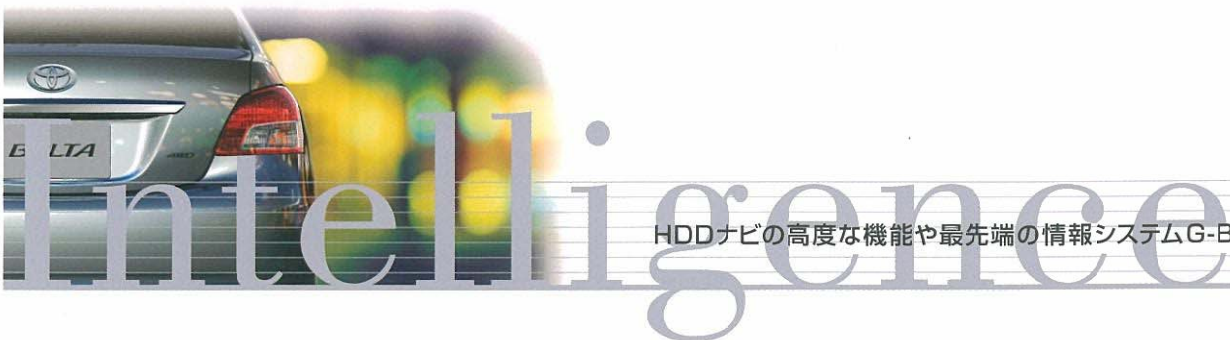
■ヘルプネット(ワンタッチタイプ)

事故や急病時、ヘルプネットボタンにタッチするだけで、ヘルプネットセンターへ接続。自動で送信された車両位置に基づいて、専門のオペレーターが速やかに所轄の警察や消防に回線を接続します。

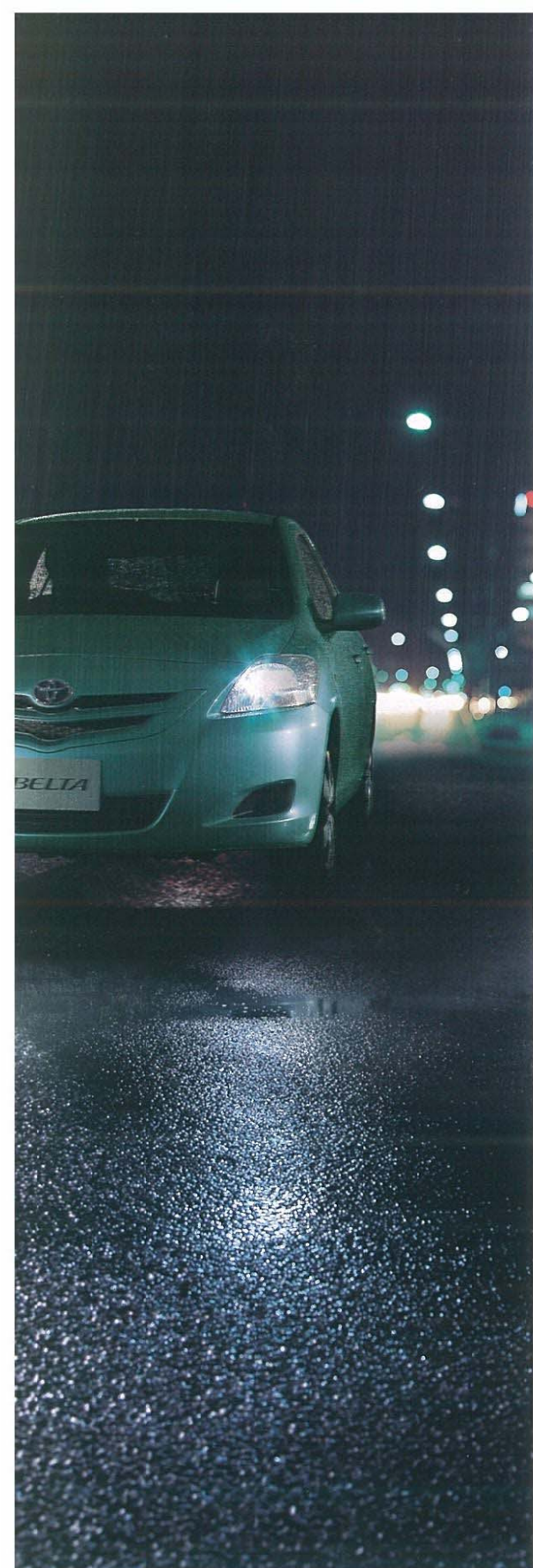
■G-SOUND & AUTOLIVE

世界初、超流通システムを適用したオンデマンドカーオーディオです。ナビのハードディスクにプリインストールされたJ-POP、クラシック、JAZZなど1万曲以上の楽曲データを、ライセンスキーをダウンロードすることにより楽しめます。*3

*1. パソコンもしくは携帯電話からご利用いただけます。*2. 無料期間は、初年度登録日から初回12ヶ月法定点検月の末日までです。*3. ご利用料金はhttp://g-book.com/もしくはナビ画面のエンターテインメントメニューよりご確認ください。■必ず動作確認済携帯電話を販売店にご確認ください。なお、動作確認は一定条件下で確認したものです。携帯電話の仕様変更により、実際には確認内容と異なる場合がありますので、あらかじめご了承ください。■走行中は安全のため、操作や画面表示が制限されます。また、電波状況によりサービスがご利用いただけない場合があります。■G-BOOKオンラインサービスはデジタルメディアサービス株式会社が運営するサービスです。■詳細はhttp://g-book.com/をご覧ください。



HDDナビの高度な機能や最先端の情報システムG-BOOK ALPHAなど。進化したクルマの知性に触れてください。



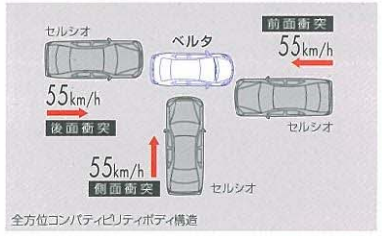
■サイドアビームは説明のために着色したものです。

A 全方位コンパティビリティボディ構造“GOA”^{*1}

衝撃吸収ボディと高強度キャビンからなる衝突安全ボディ“GOA”が、車重・車高の異なるクルマ同士の衝突時の共存を追求するコンパティビリティ^{*2}の概念を取り入れて、さらなる進化を遂げました。ベルタと比べて重量車であるセルシオを用いた、前面・側面・後面からの衝突試験を実施。同排気量クラス世界トップレベルの衝突安全性能を追求しています。

B ダメージバリエーション対応構造

万一の低速衝突時、車両へのダメージを軽減し、修理時間・修理費用の低減に貢献するため、フロントモジュールとヘッドランプにクラッシュプル構造、ラジエーターサポート等にボルト締結構造を採用しています。



C SRS^{*3}エアバッグ

前席乗員に重大な危害がおおぶような強い衝撃を車両前方から受けたときに作動し、シートベルトの動きと合わせて、乗員の頭や胸の重大な傷害を軽減します。

D SRSサイドエアバッグ(運転席・助手席)&SRSカーテンシールドエアバッグ(前後席)

車両側方からの衝突によって強い衝撃を受けた場合、シートに内蔵されたサイドエアバッグは、胸に対しての衝撃を緩和します。また、フロントピラー、ルーフサイドレール部に配されたエアバッグが、前後席乗員の頭部側面を覆うように広がり乗員の頭部への衝撃を緩和します。[全車にメーカーオプション]

E 歩行者傷害軽減ボディ

万一の対人事故の際、歩行者の頭部および脚部への衝撃を緩和する構造を取り入れました。

F WIL^{*4}コンセプトシート(フロントシート)

より厳しい条件での追突事故においても、頭部への衝撃を緩和する進化したシート構造をフロントシートに採用しました。コンピューター衝突解析用人体全身モデルTHUMS^{*5}を用いてシート各部の強化や配置の最適化を図っています。

G プリテンショナー&フォースリミッター機構付シートベルト

前席には、万一の前面衝突時に強い衝撃を感知すると瞬時にシートベルトを巻き取り拘束効果をも高めるプリテンショナー機構、そしてシートベルトに一定以上の荷重がかからないようにすることで、乗員の胸部への衝撃を緩和するフォースリミッター機構を採用しました。



H 頭部衝撃緩和構造インテリア

万一の際に備えてピラー、ルーフサイドレールなどにエネルギー吸収材を採用。キャビンとの二次的衝突による乗員の頭部等への衝撃を緩和します。

I ISOFIX^{*6}対応チャイルドシート固定専用バー(トヨタ専用)

ISOFIX対応の固定専用バーに加え、チャイルドシートの背もたれ上部を固定するトップテザーアンカーも標準装備しています。



J 拡散式ウォッシャーノズル

K ディスチャージヘッドランプ(オートレベリング機能付)

太陽光に近い色と大光量で、夜間の視野を確保します。乗車状態に応じて光軸を自動調整するオートレベリング機能付。[G, I, 3X “S”パッケージにメーカーオプション]

L リヤフォグランプ(バンパー埋め込み) [販売店装着オプション]

M LEDハイマウントストップランプ付リヤスポイラー

[X “S”パッケージに標準装備]

N EBD^{*7}(電子制動力配分制御)付ABS&ブレーキアシスト^{*8}

制動時のタイヤロックを防ぐ従来のABS機能に加え、車両の走行状態に応じた適切な制動力をABSブレーキ油圧制御装置を用いて、前後・左右輪に配分するEBDを搭載しました。

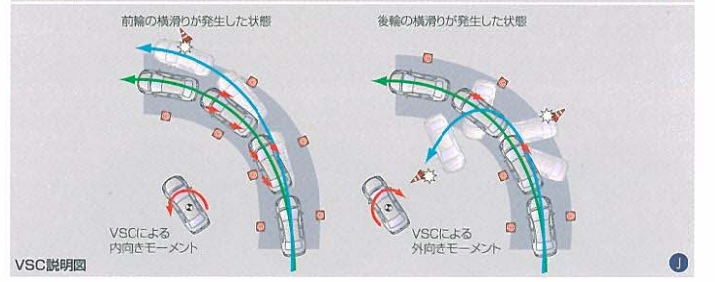
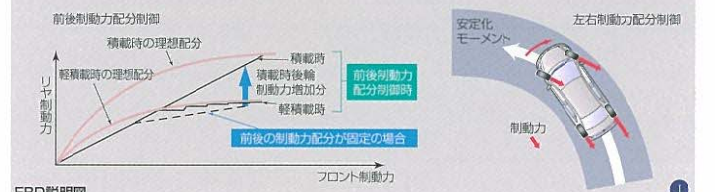
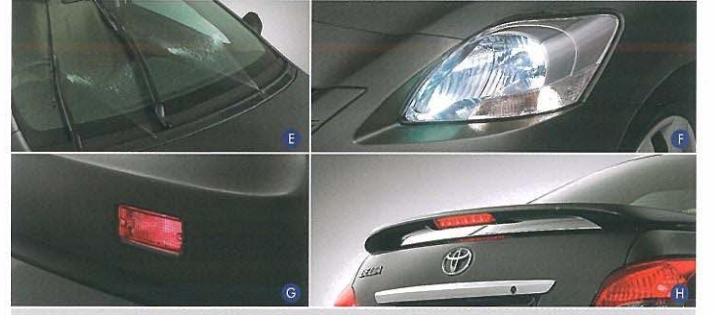
積載時にもブレーキの効き性能を確保すると同時に、旋回中の制動時においても左右輪の制動力をコントロールして車両安定性を確保します。

ブレーキアシストは、緊急時にブレーキを踏むとその踏み込み速度と量から緊急ブレーキであることをシステムが検知し、より強い制動力を発生させます。

O VSC(Vehicle Stability Control)&TRC(Traction Control)

VSCは、急なハンドル操作や滑りやすい路面での車両の横滑りを各種センサーで検出し、各輪のブレーキとエンジン出力を制御することで車両の安定性を確保します。TRCは、滑りやすい路面での発進・加速時に、駆動輪の空転を抑え、適切な駆動力を確保して加速中の直進性、車両安定性をサポートします。[G(2WD)にメーカーオプション]

- *1. GOA: Global Outstanding Assessment (クラス世界トップレベルを追求している安全性評価)
- *2. 軽いクルマの衝突安全性確保と、重いクルマの加害性低減によって双方の安全性を図るという考え方。
- *3. SRS: Supplemental Restraint System (乗員保護補助装置)
- *4. WIL: Whiplash Injury Lessening (頸部傷害低減)
- *5. THUMS (サムス): Total Human Model for Safety
- *6. 国際標準化機構(ISO)規格のチャイルドシート固定方式。
- *7. EBD: Electronic Brake force Distribution (電子制動力配分制御)
- *8. アシストが必要なときはブレーキペダルを踏み続けてください。
- SRSエアバッグはあくまでシートベルトを補助する装置です。必ずシートベルトを着用してください。
- SRSエアバッグ、SRSサイドエアバッグ&SRSカーテンシールドエアバッグは、衝突時の衝撃が弱い場合は作動しません。
- 写真は機能説明のためにSRSエアバッグが作動した状態を再現したものです。なお、SRSサイドエアバッグ&SRSカーテンシールドエアバッグは、実際の衝突時には衝突側のみ膨らみます。
- プリテンショナー機構は衝突時の衝撃が弱い場合には作動しません。
- 装備類の詳細な設定につきましては、P27の主要装備一覧表でご確認ください。
- チャイルドシート&ベビーシートは販売店装着オプションです。なおご使用に関してはご注意ください項目がありますので、必ず取扱書をご覧ください。また、ベルタ用として認可されたチャイルド&ベビーシート以外のものにつきましては、シートベルトでの固定となります。詳しくは販売店におたずねください。



Safety

乗る人、歩行者、対向車、そして修理コストにまで配慮したクルマへ。最新の安全思想をぎゅっと詰めました。

22.0 km/ℓ	1.0ℓ1KR-FE VVT-i*2 エンジン (2WD) 10・15モード走行(国土交通省審査値)	★★★★★ 低排出ガス車 燃費基準+5%達成車
19.6 km/ℓ	1.3ℓ2SZ-FE VVT-i*2 エンジン (2WD) 10・15モード走行(国土交通省審査値)	★★★★★ 低排出ガス車 燃費基準+5%達成車
16.0 km/ℓ	1.3ℓ2NZ-FE VVT-i*2 エンジン (4WD) 10・15モード走行(国土交通省審査値)	★★★★★ 低排出ガス車 燃費基準達成車

*1.同排気量クラス。*2.VVT-i:Variable Valve Timing-Intelligent(連続可変バルブタイミング機構)
*3.CVT-i:Continuously Variable Transmission-Intelligent
■燃料消費率は定められた試験条件のもとでの値です。実際の走行時には、この条件(気象、道路、車両、運転、整備等の状況)が異なってきますので、それに応じて燃料消費率が異なります。

●1.0ℓ1KR-FE VVT-i エンジン 2WD

新開発のエンジン。Super CVT-i(自動無段変速機)との最適なマッチングを施し、クラストップレベル*1の低燃費を実現しました。しかも、街中で最もよく使う低・中速域でのトルクが充実。

扱いやすく快適な走りが楽しめます。

●1.3ℓ2SZ-FE VVT-i エンジン 2WD

1.0ℓエンジンと同様、Super CVT-i(自動無段変速機)との最適なマッチングを施し、

クラストップレベル*1の低燃費を実現しています。

●1.3ℓ2NZ-FE VVT-i エンジン 4WD

ストップ&ゴーの多い街中でもキビキビ気持ちよく走れ、しかも低燃費を実現しています。

●新プラットフォーム

エンジン、サスペンションの性能を最大限に引き出すために、クルマの基本構造ともいえるプラットフォームから開発。美しいプロポーションと優れた走行性能、快適な乗り心地を実現しています。

●Super CVT-i*3(自動無段変速機) 2WD

変速ショックのない先進のトランスミッション、Super CVT-iを搭載。エンジンとの統合制御により、低燃費と滑らかな加速感を実現。静粛性にも優れています。

さまざまな走行状況に応じた最適なドライビングを楽しめます。

●コンパクトSuper ECT(スーパーインテリジェント4速オートマチック) 4WD

運転状況に応じた反応の良さと滑らかな変速フィーリングで上質な走りが楽しめます。

高伝達性、軽量コンパクト設計、フレックスロックアップによる低燃費が特長。

また、ブレーキ操作回数を低減する登降坂変速制御によって、イージードライブにも貢献します。

●Vフレックスフルタイム4WD

通常は前輪駆動に近い状態で走行し、雪道や発進・加速時などで前後輪に回転差が生じると、

後輪に必要な駆動力を配分して、4WD状態にします。優れた低燃費、静粛性を実現しています。

●高性能サスペンション

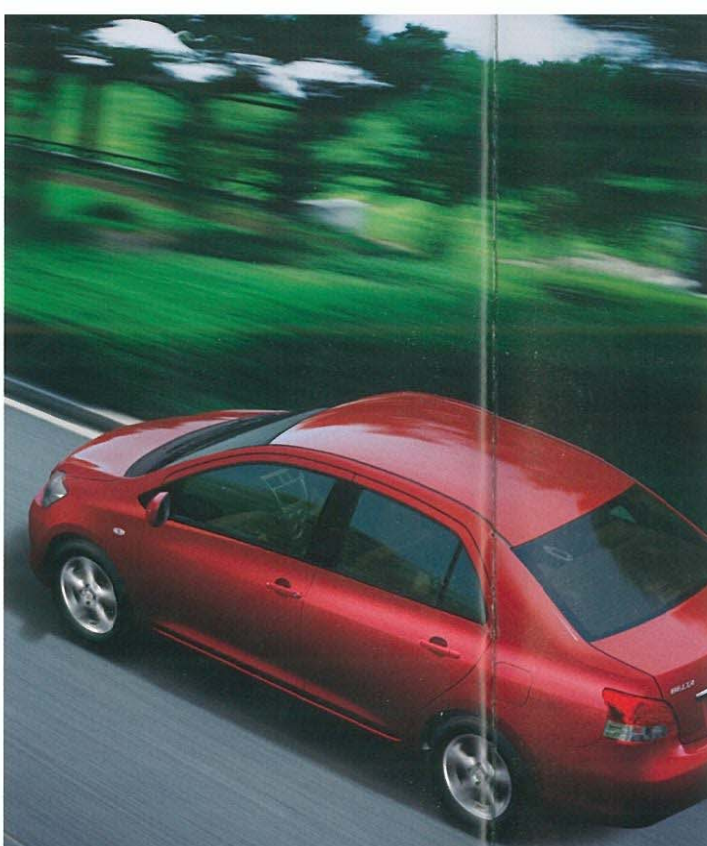
優れた操縦安定性と快適な乗り心地を両立した、新開発のサスペンションです。

●クラストップレベル*1の静粛性

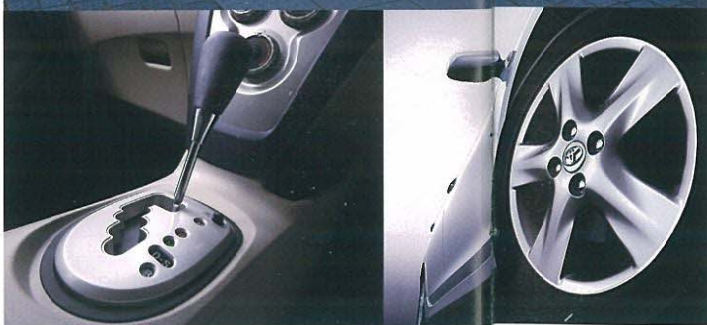
ボディ剛性の強化や徹底した遮音対策によって、優れた静粛性を実現。快適なドライブ、車内での会話を楽しめます。



①185/60R15タイヤ&15×5.5Jアルミホイール
[1.3X'S'パッケージ]に標準装備。G、1.3Xにメーカーオプション
(樹脂フルキャップ)[Gに標準装備]
②185/60R15タイヤ&15×5.5Jスチールホイール
(樹脂フルキャップ)[Gに標準装備]
③175/65R14タイヤ&14×5.5Jアルミホイール
[1.0X'S'パッケージ]に標準装備
④165/70R14タイヤ&14×5.5Jスチールホイール
(樹脂フルキャップ)[Xに標準装備]



■写真は合成です。



環境負荷をトータルライフで見つめたクリーンなクルマづくり

2005年からEco-VAS*1を導入し、環境配慮設計をさらに強化

トヨタは環境との調和を図った「トータルクリーン*2」を基本理念に、

人と地球にやさしいクルマづくりを進めています。開発から廃棄にいたるトータルライフの視点により、環境への取り組みのひとつひとつをすべての過程で連携させ、クリーンなクルマづくりを目指します。

さまざまな環境目標を、バランスを取りながら達成し、総合的に環境性能の向上を図ります。

地球温暖化を防ぐために

燃費向上 温室効果ガスであるCO₂排出量の低減を目指して、軽量・高効率なエンジンを搭載しています。さらにVVT-iをはじめとする数々の先進技術投入、車両重量の軽量化などを図り、優れた低燃費を達成しています。

省冷媒化 エアコンの冷媒には、オゾン層を破壊しない代替フロンHFC-134-aを採用。さらに、冷媒の充填量そのものを低減しています。

都市環境のクリーン化のために

排出ガスのクリーン化 三元触媒、VVT-i、空燃比補償装置などを採用。

その結果、2WD車はNOx(窒素酸化物)、NMHC(非メタン炭化水素)排出量において国内最高水準の「平成17年基準排出

ガス75%低減レベル」として、国土交通省より認定を取得しています。また、4WD車も「平成17年基準排出ガス50%低減レベル」として認定を取得しています。

リサイクルと環境負荷物質低減のために リサイクル 樹脂部品では、リサイクル性に優れた素材TSOP*3を採用。また、塩化ビニール樹脂に代わってTPO*4を使用し、車両全体での塩化ビニール樹脂使用量を低減しています。

さらに、解体性向上マークを大物部品に設定するとともに、バンパー再生材などリサイクル材も積極的に採用しています。

環境負荷物質の低減 鉛使用量を2006年以降1/10以下(1996年比)に低減するという業界目標を達成しています。

全ライフサイクルで環境負荷を低減

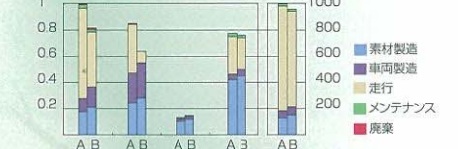
LCA(ライフサイクルアセスメント)*5の実施 走行段階だけでなく、生産から廃棄までの全ライフサイクルで排出するCO₂やその他の大気汚染物質の総量を従来型同クラス車に比べて低減しています。ベルタでは、燃費、排ガス、性能向上に加え、ワイヤーハーネスのハロゲンフリー化等により、トータルライフにおける環境影響の削減を実現しました。

*1. Eco-VAS(エコバスの): Eco-Vehicle Assessment System. 車両開発責任者が企画段階で生産、使用、廃棄にいたるLCA(ライフサイクルアセスメント)の考え方を踏まえた環境目標を設定。全開発プロセスを通じて目標達成状況をフォローして、確かな達成を総合的な環境評価システムです。*2. トータルクリーン「開発・生産・使用・廃棄」のすべての過程で環境との調和を図ること。*3. TSOP: Toyota Super Olefin Polymer *4. TPO: Thermo Plastic Olefin *5. LCA(ライフサイクルアセスメント): Life Cycle Assessment. 資源採取から廃棄、リサイクルまでの各段階で、クルマが環境に与える要因を定量し、総合評価する手法で、ISO14040シリーズで国際標準化されています。トヨタでは、モデルサイクルを4年と考え、新車種のLCA改善効果を4年前の同クラス車平均値に対する削減率で評価しています。

<排出ガスの低減>

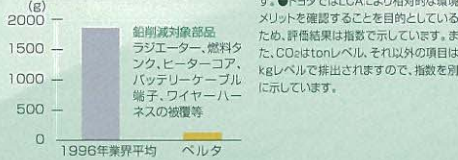


<LCA実施結果>



SDx [硫酸酸化物]: Sulfur Oxide
PM [粒子状物質]: Particulate Matter
NMHC [非メタン炭化水素]: Non Methane Hydrocarbons

<鉛使用量の削減>



●自動車を生産・走行距離10万km(10年)を、10・15モードで走行した場合の結果です。●トヨタではLCAにより相対的な環境メリットを確認することを目的としているため、評価結果は指数で示しています。また、CO₂排出レベル、それ以外の項目はkg/ℓで排出されますので、指数を別に示しています。

トヨタ ベルタ環境仕様

車両型式	DBA-KSP92	DBA-SCP92	CBA-NCP96
エンジン	型式 1KR-FE	2SZ-FE	2NZ-FE
総排気量	(ℓ) 0.996	1.296	1.298
燃料	無鉛レギュラーガソリン		
駆動装置	駆動方式 2WD(前輪駆動方式)	4WD(4輪駆動方式)	
変速機	CVT(自動無段変速機)		
燃料消費率	10・15モード燃料消費率 (国土交通省審査値)*1 (km/ℓ)	22.0	19.6
CO ₂ 排出量	(g/km)	105.5	118.5
参考	●印の燃費値の車両は「平成22年度燃費基準+2.5%」をクリアしています。 ◇印の燃費値の車両は「平成22年度燃費基準」をクリアしています。 またグリーン購入法にも適合しています。		
主要燃費向上対策	(全車)可変バルブタイミング、電動ワステアリング、充電制御、ロックアップ機構付トランスミッション(2WD車)自動無段変速機		
排出ガス	認定レベル(国土交通省)	SU-LEV*3#4	U-LEV*3#5
認定レベル値 (g/km)	CO	1.15	1.15
	NMHC	0.013	0.025
	NOx	0.013	0.025
参考	八都府市指定低公害車、LEV-6(環境省指定低公害車)の基準に適合。		
車外騒音	適合騒音規制レベル	加速騒音規制値: 76 dB(A)	
エアコン冷媒使用量 (冷媒の種類)	(g)	360(代替フロンHFC134-a)	
環境負荷物質の使用量	鉛	96年比1/10以下(自工会2006年目標達成)	
	水銀	極微量#6	
	カドミウム	極微量#6	
リサイクル関係	リサイクルし易い(TSOP)材料を使用した部品	フロントバンパー、フロントバンパーホルダー、フロントバンパーエクステンションモール、ラジエターグリルコア、リヤバンパー、リヤバンパーサイドモール、サイドマッドガード	
	(TPO)	フロントバンパー下スポイラー	
	樹脂、ゴム部品の材料表示	あり	

*1.燃料消費率は定められた試験条件のもとでの値です。実際の走行時には、この条件(気象、道路、車両、運転、整備等の状況)が異なってきますので、それに応じて燃料消費率が異なります。*2.国土交通省に基づき定められた環境目標値。*3.10・15モード走行。*4.平成17年基準排出ガス75%低減レベル。*5.平成17年基準排出ガス50%低減レベル。*6.年間使用量を確保する上で必要最小限の燃費に設定して使用。

■詳しい設定につきましては、P27の主要装備一覧表およびP28の主要諸元表でご確認ください。



クラストップレベル*1のエンジン性能、セダンの優れた乗り心地、そして、環境性能を極めて高い次元でバランスしています。



Photo: 1.3G (2WD)。ボディカラーのホワイトパールクリスタルシャイン(070)はメーカーオプション(31,500円)。内装色はグレージュ。デイスチャージヘッドランプ(47,250円)はメーカーオプション。HDDナビゲーションシステム、ステアリングスイッチ、マイク&マイクアンプはセットでメーカーオプション(231,000円)。

	メーカー希望小売価格*1		北海道地区メーカー希望小売価格*2	
		消費税抜き		消費税抜き
1.3G 2WD	1,554,000円	1,480,000円	1,569,750円	1,495,000円
1.3G 4WD	1,732,500円	1,650,000円	1,748,250円	1,665,000円

G



Photo: 1.3X "S" (ツッケージ) (2WD)。ボディカラーはダークグレーマイカ(1E0)。内装色はグレージュ。

	メーカー希望小売価格*1		北海道地区メーカー希望小売価格*2	
		消費税抜き		消費税抜き
1.0X "S package" 2WD	1,491,000円	1,420,000円	1,506,750円	1,435,000円
1.3X "S package" 2WD	1,575,000円	1,500,000円	1,590,750円	1,515,000円
1.3X "S package" 4WD	1,753,500円	1,670,000円	1,769,250円	1,685,000円

X "S package"

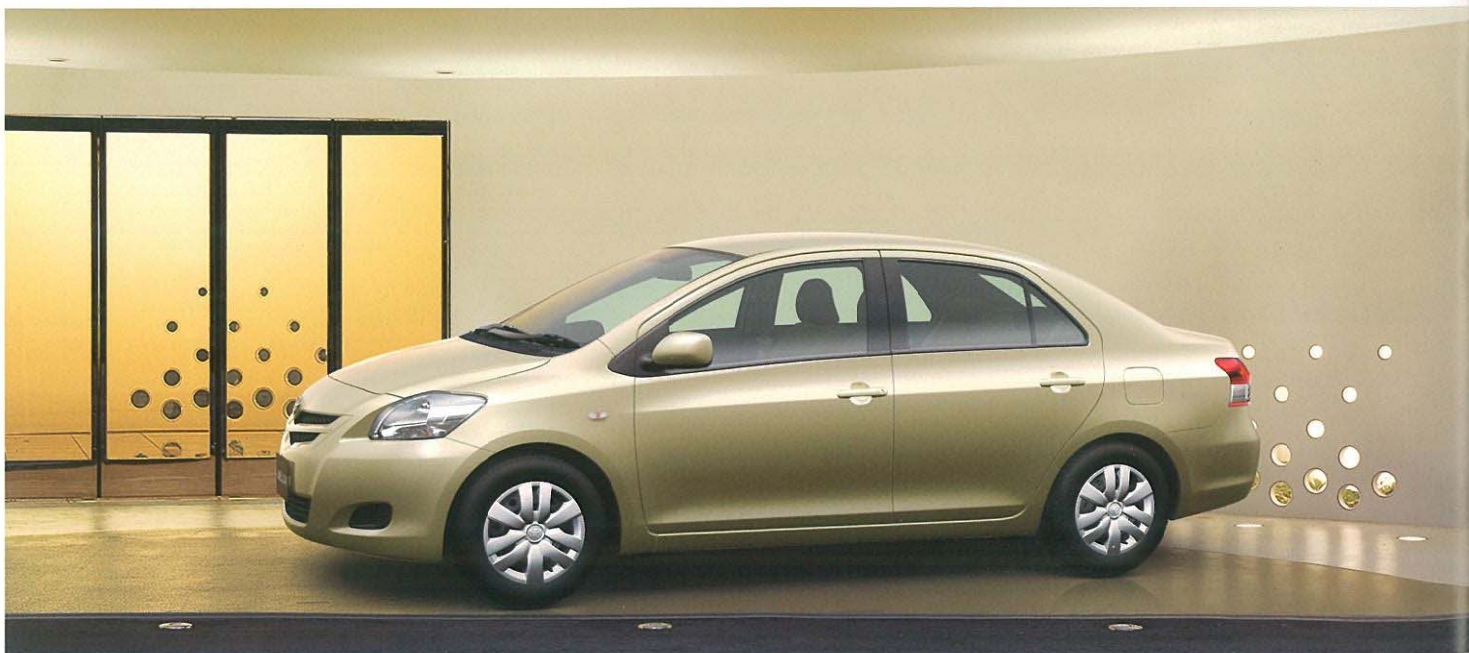


Photo: 1.0X (2WD)。ボディカラーはライトオリブメタリック(6U4)。内装色はグレージュ。

	メーカー希望小売価格*1		北海道地区メーカー希望小売価格*2	
		消費税抜き		消費税抜き
1.0X 2WD	1,323,000円	1,260,000円	1,338,750円	1,275,000円
1.3X 2WD	1,386,000円	1,320,000円	1,401,750円	1,335,000円
1.3X 4WD	1,564,500円	1,490,000円	1,580,250円	1,505,000円

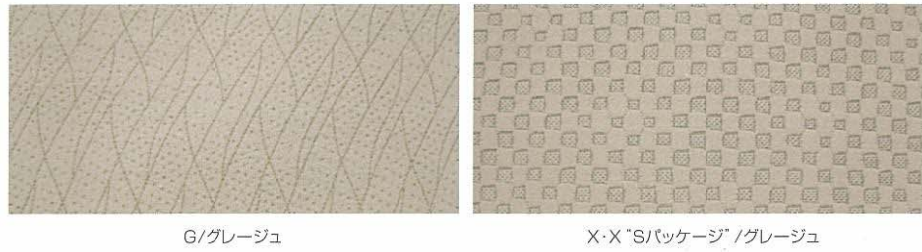
X

*1. 沖縄地区は価格が異なります。*2. 北海道地区の価格には寒冷地仕様が含まれます。■価格はメーカー希望小売価格(消費税込み) '05年11月現在のもの'で参考価格です。価格は販売店が独自に定めていますので、詳しくは各販売店におたずねください。■価格はスペアタイヤ(応急用タイヤ)、タイヤ交換用工具付の価格です。■価格にはオプション価格は含まれていません。■保険料、税金(除消費税)、登録料などの諸費用は別途申し受けます。■自動車リサイクル法の施行により、P28記載のリサイクル料金が別途必要となります。

Body color



Seat material / Color



内外配色一覧表

グレード	標準設定		メーカーオプション (ご注文時に申し受けます)	
	G	"S package"	X	
内装色	グレージュ			
ホワイト	<068>			
ホワイトパールクリスタルシャイン	<070>	31,500円 (消費税抜き30,000円)		
ダークグレーマイカ	<1E0>			
シルバーマイカメタリック	<1E7>			
レッドマイカメタリック	<3R3>			
ライトオリーブメタリック	<6U4>			
ターコイズメタリック	<777>			
グレイッシュブルーメタリック	<8R3>			

■ボディカラーおよび内装色は撮影、印刷インキの関係で実際の色とは異なって見えることがあります。
 ■価格はメーカー希望小売価格 (消費税込み) '05年11月現在のもの' で参考価格です。価格は販売店が独自に定めていますので、詳しくは各販売店におたずねください。

Grade & Package equipment

充実装備のベーシックグレード

X

1.3 2WD/1.0 2WD/1.3 4WD

主な標準装備

- UVカットグリーンガラス (ウインドシールド・ドア・バックウインドウ)
- 電動格納式リモコンカラードアミラー
- ゲート式シフトレバー
- ワイヤレスドアロックリモコンコントロール (アンサーバック機能付)
- 17インチウインドウ (運転席ワンタッチ式・挟み込み防止機能付)
- ドアキー連動式ドアロック
- マニュアルエアコン
- クリーンエアフィルター
- CD一体AM/FMマルチ電子チューナー付ラジオ (2スピーカー)
- フタ付センターコンソールボックス (2WD)
- センターコンソールトレイ (4WD)

さらに上質・快適な装備がプラス

G

1.3 2WD/1.3 4WD

Xから追加される主な装備

- 185/60R15タイヤ&15x5.5Jアルミホイール (1.3)
- 175/65R14タイヤ&14x5.5Jアルミホイール (1.0)
- リヤスポイラー (LEDハイマウントストップランプ付)
- フロントバンパー下スポイラー (ブラック)
- サイドマッドガード (カラード)
- エアスパッツ (フロント&リヤ)
- タコメーター&各ドア半ドアインジケーター

スタイリッシュな装備がプラス

X "S package"

1.3 2WD/1.0 2WD/1.3 4WD

Xから追加される主な装備

- 185/60R15タイヤ&15x5.5Jアルミホイール (1.3)
- 175/65R14タイヤ&14x5.5Jアルミホイール (1.0)
- リヤスポイラー (LEDハイマウントストップランプ付)
- フロントバンパー下スポイラー (ブラック)
- サイドマッドガード (カラード)
- エアスパッツ (フロント&リヤ)
- タコメーター&各ドア半ドアインジケーター

さらに上質・快適な装備がプラス

G

1.3 2WD/1.3 4WD

Xから追加される主な装備

- 185/60R15タイヤ&15x5.5Jアルミホイール (樹脂フルキャップ)
- 時間調整式ウォッシャー・運動間欠フロントワイパー (ミスト付)
- タコメーター&各ドア半ドアインジケーター
- スマートエントリー [運転席・助手席 (アンサーバック機能付) /ラゲージ解錠機能付] & スタートシステム
- 盗難防止システム (エンジン immobilizerシステム)
- 助手席シートバックポケット
- ハイグレードファブリックシート表皮
- 6.4分割可倒式リヤシート (カップホルダー内蔵リヤセンターアームレスト付)
- 4スピーカー
- オートエアコン (プラスマクラスター[®])

トヨタ ベルタ主要装備一覧表

	標準装備		メーカーオプション (ご注文時に申し受けます)		販売店装着オプション	
	2WD/4WD	1.3	2WD	1.0		
■タイヤ&ホイール・足まわり・メカニズム						
185/60R15タイヤ&15x5.5Jアルミホイール		63,000円 (消費税抜き60,000円)		77,700円 (消費税抜き74,000円)		
185/60R15タイヤ&15x5.5Jスチールホイール (樹脂フルキャップ)						
175/65R14タイヤ&14x5.5Jアルミホイール						
165/70R14タイヤ&14x5.5Jスチールホイール (樹脂フルキャップ)						
EBC (電子制動力配分制御) 付ABS&ブレーキアシスト						
VSC&TRC	*1	2WD/73,500円 (消費税抜き70,000円)				
フロントスタビライザー						
■外装・視界						
UVカットグリーンガラス (ウインドシールド・ドア・バックウインドウ)						
フロントバンパー下スポイラー (ブラック)						
リヤスポイラー (LEDハイマウントストップランプ付)						
ハイマウントストップランプ (室内装着)						
サイドマッドガード (カラード)						
エアスパッツ (フロント&リヤ)						
マッドガード		フロント+リヤ	リヤ	フロント+リヤ	リヤ	フロント+リヤ
ヘッドランプ		ディスチャージ (オートレベリング機能付)		47,250円 (消費税抜き43,000円)		
		マルチリフレクターハロゲン (マニュアルレベリング機能付)				
フロントフォグランプ						
リヤフォグランプ (バンパー埋め込み)	*2					
電動格納式リモコンカラードアミラー						
ウォッシャー・運動間欠フロントワイパー (ミスト付)		時間調整式				
グリップ式カラードアウトサイドドアハンドル						
■計器盤・操作性						
スピードメーター (メーター照度コントロール・液晶表示付)						
タコメーター&各ドア半ドアインジケーター						
ステアリングスイッチ (オーディオ・ハンズフリー&音声認識)		*3				
マイク&マイクアンプ (音声認識・ハンズフリー)		*3				
ゲート式シフトレバー						
スマートエントリー [運転席・助手席 (アンサーバック機能付) /ラゲージ解錠機能付] & スタートシステム		スマートキー2本				
ワイヤレスドアロックリモコンコントロール (アンサーバック機能付)			ワイヤレスキー1本	ワイヤレスキー1本	ワイヤレスキー1本	ワイヤレスキー1本
■内装						
SRSエアバッグ		63,000円 (消費税抜き60,000円)		63,000円 (消費税抜き60,000円) *4		
SRSサイドエアバッグ (運転席・助手席) & SRSカーテンシールドエアバッグ (前後席)						
サンバイザー		運転席・助手席バニティミラー+チケットホルダー付	運転席バニティミラー+チケットホルダー付	運転席バニティミラー+チケットホルダー付	運転席バニティミラー+チケットホルダー付	運転席バニティミラー+チケットホルダー付
助手席シートバックポケット						
買い物フック (助手席側)						
フタ付センターコンソールボックス		2WD	2WD	2WD		
センターコンソールトレイ		4WD	4WD	4WD		
格納式アシストグリップ	*5	3個	1個	1個	1個	1個
アシストグリップ一体型コートフック (1個)			*4	*4	*4	*4
灰皿&シガレットライター						
■シート						
シート表皮 (ファブリック)		ハイグレード				
6.4分割可倒式リヤシート (カップホルダー内蔵リヤセンターアームレスト付)						
フロントELR付3点式 (フルテンション&フォースリミッター機構付) シートベルト						
リヤ左右ELR付3点式 (チャイルドシート固定機構付) + 中央席2点式シートベルト						
ISOFIX対応チャイルドシート固定専用バー+トップテザーアンカー (リヤ左右席)						
■ナビ&オーディオ						
HDDナビゲーションシステム [オーディオCD、MD、AM/FMラジオ、サウンドライブラリ]		231,000円 (消費税抜き220,000円)				
[その他:6.5インチワイドディスプレイ (タッチ式)、FM多重VICS、G-BOOK ALPHA対応]	*3*7*8					
DVDボイスナビゲーションシステム [オーディオCD、AM/FMラジオ]				102,900円 (消費税抜き98,000円)		
[その他:6.5インチワイドディスプレイ (タッチ式)、FM多重VICS]	*7*8					
CD一体AM/FMマルチ電子チューナー付ラジオ	*7					
ラジオレス				-19,950円 (消費税抜き-19,000円)		
スピーカー		4スピーカー	2スピーカー	2スピーカー	2スピーカー	2スピーカー
ラジオアンテナ (ガラスアンテナ)						
■空調						
エアコン		オート (プラスマクラスター [®])				
		マニュアル				
■その他						
盗難防止システム (エンジン immobilizerシステム)						
有料道路自動料金支払いシステムETC車載器				14,700円 (消費税抜き14,000円) *10		
寒冷地仕様	*11			15,750円 (消費税抜き15,000円)		

◆ (メーカーオプション) はご注文時に申し受けます。メーカーの工場では装着するため、ご注文後はお受けできませんのでご了承ください。◆ "S package" はグレード名称ではありません。
 ◆ 1.VSC&TRCをメーカーオプション装着した場合、フロント15インチディスクブレーキ、リヤディスクブレーキがセットで装着されます。*2.寒冷地仕様を選択した場合に、選択可能です。*3.ステアリングスイッチ、マイク&マイクアンプ、HDDナビゲーションシステムはセットでメーカーオプションとなります。*4.SRSサイドエアバッグ&SRSカーテンシールドエアバッグを選択した場合、アシストグリップ一体型コートフックがセットで装着されます。*5.SRSサイドエアバッグ&SRSカーテンシールドエアバッグをメーカーオプション装着した場合は4個になります。*6.オーディオは種類が豊富ですので、詳しくは販売店におたずねください。*7.コピーコントロールCDなどは再生できない場合があります。*8.TVを使用するためには別途販売店装着オプションのアンテナが必要となります。*9.花粉除去モード付となります。*10.価格にはセットアップ費用が含まれておりません。*11.寒冷地仕様では寒冷地での使用を考慮して、主に充電系統の信頼性・耐久性の向上を図っています。なお、北海道地区には寒冷地仕様が全車に標準装備となります。*12.オートエアコン (プラスマクラスター[®]) 装着中はタイマー付となります。*13.運転席側と助手席側では形状・容量が異なります。*14.有料道路自動料金支払いシステムETC車載器をメーカーオプション装着した場合は、レス仕様となります。
 ◆ 価格はメーカー希望小売価格 (消費税込み) '05年11月現在のもの' で参考価格です。価格は販売店が独自に定めていますので、詳しくは各販売店におたずねください。

トヨタ ベルタ主要諸元表

	2WD			4WD	
	1.3	1.0		1.3	
	G	X	X	G	X
■車両型式・重量・性能					
車両型式	自動無段変速機 (Super CVT-i) スーパーインテリジェント4速オートマチック (Super ECT)			-	
車両重量 *2	kg	1,040	1,030*3	990	1,120
車両総重量 *2	kg	1,315	1,305*3	1,265	1,395
最小回転半径	m	4.9	4.6*4	4.6*4	4.9
燃料消費率 10・15モード走行 (国土交通省審査値)	km/ℓ	19.6	19.6	22.0	16.0
主要燃費向上対策	(全車) 可変バルブタイミング、電動パワーステアリング、充電制御、ロックアップ機構付トルコン、(2WD車) 自動無段変速機				

■寸法・定員					
全長	mm			4,300	
全幅	mm			1,690	
全高	mm	1,460		1,480	
ホイールベース	mm			2,550	
トレッド	フロント	mm	1,470	1,480*5	1,470
	リア	mm	1,460	1,470*5	1,480*5
最低地上高	mm	150		130	
室内	長	mm			1,965
	幅	mm			1,390
	高	mm			1,200
乗車定員	名			5	

■エンジン					
型式		2SZ-FE	1KR-FE	2NZ-FE	
種類		直列4気筒DOHC	直列3気筒DOHC	直列4気筒DOHC	
内径×行程	mm	72.0×79.6	71.0×83.9	75.0×73.5	
圧縮比		11.0	10.5	10.5	
総排気量	ℓ	1,296	0,996	1,298	
最高出力<ネット>	kW [PS] / r.p.m.	64 [87] / 6,000	52 [71] / 6,000	64 [87] / 6,000	
最大トルク<ネット>	N・m [kg・m] / r.p.m.	116 [11.8] / 4,000	94 [9.6] / 3,600	120 [12.2] / 4,400	
燃料供給装置		EFI (電子制御式燃料噴射装置)			
燃料タンク容量	ℓ	42			
使用燃料		無鉛レギュラーガソリン			

■ステアリング・サスペンション・ブレーキ・駆動方式					
ステアリング		ラック&ピニオン式			
サスペンション	フロント	マクファーソン・ストラット式コイルスプリング			
	リア	トーションビーム式コイルスプリング			
ブレーキ	フロント	14インチベンチレーテッドディスク*5			
	リア	リーディングトレーリング式ドラム*6			
駆動方式		前輪駆動方式		4輪駆動方式	

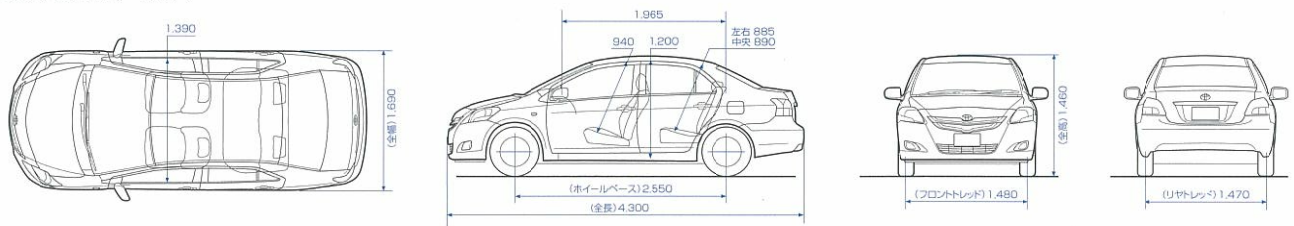
■変速比・減速比					
第1速				2.875	
第2速		2.386		1.568	
第3速		}		1.000	
第4速		0.426		0.696	
後退		2.505		2.300	
減速比		5.403	5.833	4.375	

- 燃料消費率は定められた試験条件のもとでの値です。実際の走行時には、この条件(気象、道路、車向、運転、整備等の状況)が異なってきますので、それに応じて燃料消費率が異なります。
- エンジンの出力表示にはネット値とグロス値があります。「グロス」はエンジン単体で測定したものであり、「ネット」はエンジンを車両に搭載した状態とほぼ同条件で測定したものです。同じエンジンで測定した場合、「ネット」は「グロス」よりもガソリン自動車で約15%程度低い値(自工会調べ)となっています。
- *1. 'S package' 装着車は車両型式の末尾に(P)が付きます。
- *2. SRSサイドエアバッグ&SRSカーテンシールドエアバッグを装着した場合10kg増加します。
- *3. 'S package' 装着車は10kg増加します。
- *4. 185/60R15タイヤ、175/65R14タイヤを装着した場合は、4.9mlになります。
- *5. 185/60R15タイヤ、175/65R14タイヤを装着した場合は、フロント:1,470mm、リア:1,460mmになります。
- *6. VSC&TRC装着車は、フロントが15インチベンチレーテッドディスク、リアがディスクになります。

★印の車両は、自動車グリーン税制の適合車です。ご購入時に自動車取得税の軽減措置が受けられます(平成18年3月31日まで)。また、ご購入の翌年度の自動車税について軽減措置が受けられます(平成18年3月31日までの新車登録車を対象)。詳しくは販売店におたずねください。

- 「ELTA」「EFI」「VSC」「TRC」「ECT」「GCA」「TSOP」はトヨタ自動車(株)の商標です。
- 道路運送車両法による自動車型式指定申請書数値 ■製造事業者トヨタ自動車株式会社 ■撮影協力:P3-4、P24(下) 富弘美術館

■寸法図(単位mm) 1.3 X



自動車リサイクル法の施行により、下表のリサイクル料金が別途必要となります。

リサイクル料金表(単位:円)						●リサイクル料金は'05年11月時点の金額。	
型式	リサイクル預託金				資金管理料金	合計	エアバッグ類追加オプション時の加算額
	シュレッダーダスト料金	エアバッグ類料金	フロン類料金	情報管理料金			
全車	5,750	2,250	2,050	130	380	10,560	600

●リサイクル預託金が預託済のお車を商品車として譲渡する旧所有者(譲渡人)は、車両価値部分とリサイクル預託金相当額の合計額を新所有者(譲受人)からお受け取りになることにより、リサイクル預託金の返金を受けることができます。詳しくは取り扱い販売店におたずねください。

あなたのカーライフを応援します。

トヨタサービス

アフターサービスなら **安心・快適なカーライフのために トヨタサービス**

[トヨタサービスカード]

全国どこでも、あなたのクルマをサポート
 クルマのメンテナンス情報をネットワーク化。
 全国のトヨタのお店がカードで点検・整備記録を参照し、
 引越し先などでもスピーディかつ的確にサポートします。



「その場で、車検。」「保証がつくしプラン」「10ミニッツサービス」など、
 幅広いサービスもご用意しています。

toyota.jp/after_service/

トヨタレンタカー

クルマを借りるなら **レンタカーで広がる世界 トヨタレンタカー**

豊富な車種ラインアップと全国をカバーするネットワークで、
 レンタカーを利用できます。インターネットからのレンタカー予約も簡単・便利。

www.toyota.co.jp/rent/

T-UP

クルマを売るなら **あなたのクルマを高く買い取る ティー・アップ**

トヨタの安心・信頼を背景とした買取りネットワーク。
 クルマに対する確かな目を活かして、メーカーを問わず買取りいたします。

www.toyota.co.jp/t-up/

さまざまなフィールドで応援します。

GAZOO.com

情報サービスなら **あなたの生活をナビゲートする ガズー**

カーライフに関することやショッピングなど、さまざまな会員向けサービスを
 インターネットで提供する、総合情報ネットワークです。

gazoo.com

TS3

クレジットカードなら **あなたの毎日に役立つ一枚 ティーエス キュービックカード**

ドライビング、ファイナンスなど、あなたのライフスタイルをトータルサポート。
 たまったポイントは、トヨタのお店でおクルマ購入時などに最大30万円までキャッシュバック可能。

ts3card.com

PiPit

携帯電話なら **トヨタの販売店にある携帯ショップ ピピット**

au携帯電話、びびっとフォンなどの通信商品、ETCなどのITS商品をラインアップ。
 商品の説明からアフターサービスまで、PiPitナビゲーター（専門スタッフ）が対応。

www.pipit.ne.jp

TOYOTA HOME

家を建てるなら **家族の幸せをカタチにする トヨタホーム**

クルマづくりで培ったテクノロジーとトヨタの総合力で、お客さまが快適に暮らせる
 安全・安心な住まいを提供。建ててからも生涯にわたるサポートをお届けします。

www.toyotahome.co.jp

TOYOTA MARINE

マリレジャーなら **マイボートがあれば海はもっと楽しい トヨタマリン**

安全・快適で、しかも環境に優しいをコンセプトに、クルマづくりで培った高度な技術で、
 プレジャーボートPONAMシリーズを製造・販売しています。

www.toyota.co.jp/marine



Drive Your Dreams. 人、社会、地球の新しい未来へ。

いろんなクルマと比較もできる。詳しくは!
<http://toyota.jp>

このカタログに関するお問い合わせは、お近くのベルタ取り扱い販売店または下記のお客様相談センターへ
トヨタ自動車株式会社 お客様相談センター 全国共通・フリーコール ☎0800-700-7700 オープン時間 365日 9:00~18:00
所在地 〒450-0002 名古屋市中村区名駅四丁目10の27 第二豊田ビル西館7階
本仕様ならびに装備は予告なく変更することがあります。(このカタログの内容は'05年11月現在のもの)
ボディカラーおよび内装色は撮影、印刷インキの関係で実際の色とは異なって見えることがあります。
森林資源保護のため再生紙を使用いたしました。

うれしいこと
全力で。



あなたの街の
カローラ店

TOYOTA
COROLLA

発進・加速はゆるやかに。エコドライブに心がけよう。