

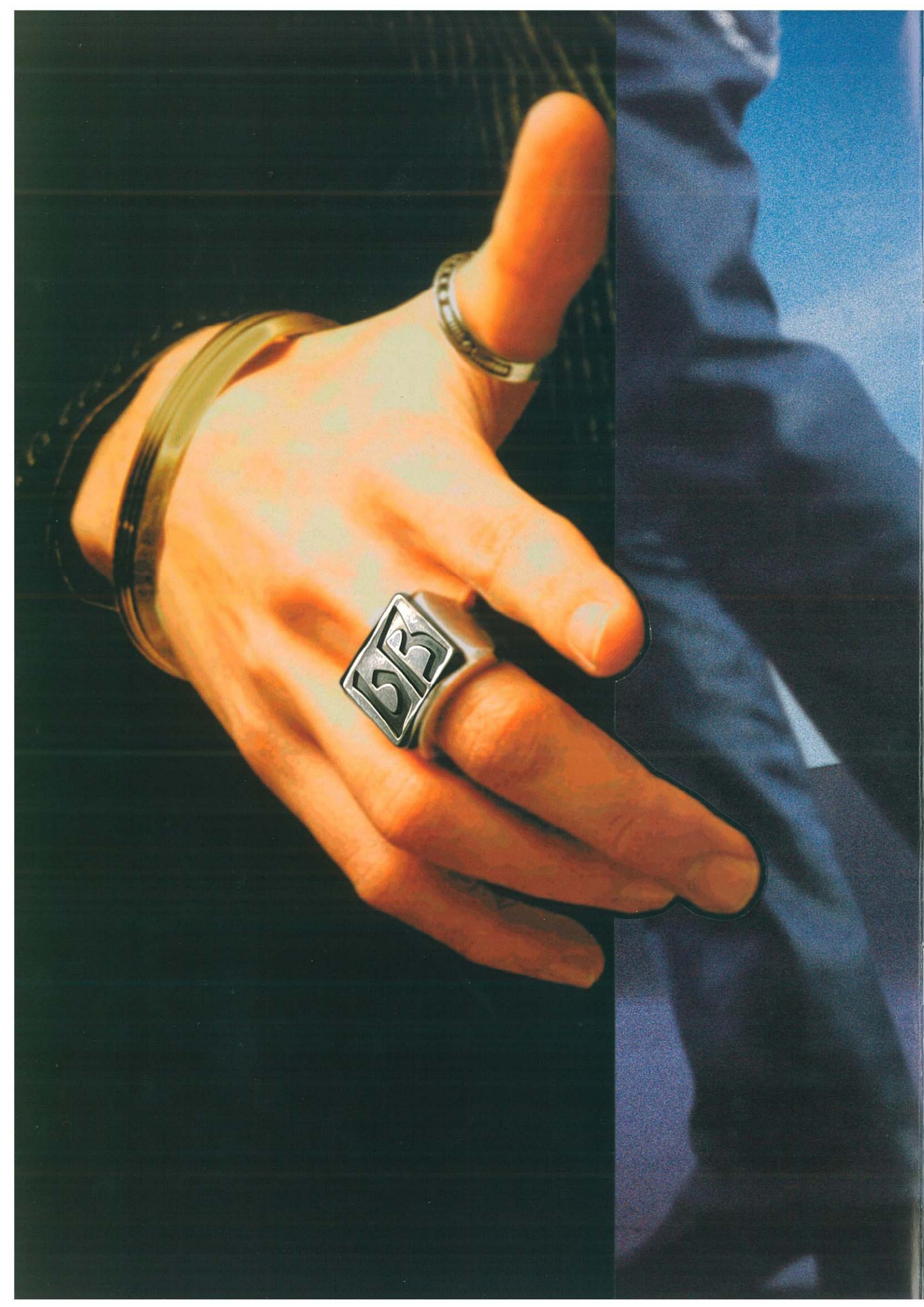


make the style™

<http://netz.jp>



BB



**bB embodies
what you imagine.
bB meets your desire
to make your life
full of satisfaction.
bB emphasizes
the importance
of you being who you are.
bB expects
you keep on believing
in your potential.
bB creates a space
where your character shines.
-it's bBism.**





■ 6:4分割可倒式リヤシート
片側前倒し状態(2WD車)

■ 6:4分割可倒式リヤシート
両側前倒し状態(2WD車)

■ リヤシートダブルフォールディング状態
(2WD車)

■ フラット状態
フロントシートフルリクライニング(2WD車)

●4WD車の場合、リヤシートは一体可倒式となります。



1 イルミネーション付フロントカップホルダー(2個)
浮かび上がる青色の光。ロゴ付のフタを開けるとカップホルダーが現れる。実用性を兼ね備えたインパネ部分のアクセント。

2 センターロアボックス
ボックス型ティッシュ(50mmサイズ)が収納可能。

3 助手席大型ポケット&グローブボックス

4 ドアポケット(運転席+助手席)

5 シートバックポケット(運転席+助手席)

6 運転席アンダーポケット

7 コインポケット



open your bB and something special may happen.

choose your bB and be happy.

1.5 Z "X Version" (2WD&4WD)

Photo:bB 1.5 Z "X Version" (2WD)。ボディカラーはグレーメタリック(1D2)。DVDボイスナビゲーション付ワイドマルチAVステーションII<283,500円>はメーカーオプション。

	メーカー希望小売価格*	消費税抜き	北海道地区 メーカー希望小売価格**	消費税抜き
2WD	1,709,400円	1,628,000円	1,726,200円	1,644,000円
4WD	1,877,400円	1,788,000円	1,894,200円	1,804,000円



1.3 S "X Version" (2WD) / 1.5 S "X Version" (4WD)

Photo:bB 1.3 S "X Version" (2WD)。ボディカラーのホワイトパールクリスタルシャイン(064)<31,500円>はメーカーオプション。DVDボイスナビゲーション付ワイドマルチAVステーションII<289,800円>、ハイマウントストップランプ<8,400円>はメーカーオプション。

	メーカー希望小売価格*	消費税抜き	北海道地区 メーカー希望小売価格**	消費税抜き
2WD	1,488,900円	1,418,000円	1,505,700円	1,434,000円
4WD	1,698,900円	1,618,000円	1,715,700円	1,634,000円

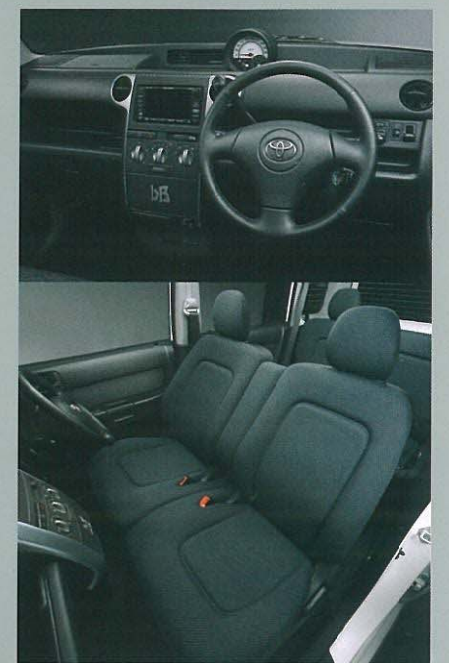


Photo:bB 1.3 S "X Version" (2WD) の計器盤と室内。内装色はダークグレー。DVDボイスナビゲーション付ワイドマルチAVステーションII<289,800円>はメーカーオプション。



"X Version" Equipment

ディスチャージヘッドランプ (マニュアルレベリング機能付)	185/65R15タイヤ & アルミホイール	UVカット機能付プライバシーガラス (リアドア+クォーター+バックドア)	本革巻き3本スポーク ステアリングホイール	シートバックポケット (運転席+助手席)	専用ファブリックシート表皮&ファブリックドアトリム& ファブリックヘッドレスト(フロント+リヤ)

1.5 Z (2WD&4WD)

Photo:bB 1.5 Z (4WD)。ボディカラーはターコブルーマイカ(8PB)。寒冷地仕様<8,400円>はメーカーオプション。

	メーカー希望小売価格*	消費税抜き	北海道地区 メーカー希望小売価格**	消費税抜き
2WD	1,541,400円	1,468,000円	1,558,200円	1,484,000円
4WD	1,709,400円	1,628,000円	1,726,200円	1,644,000円

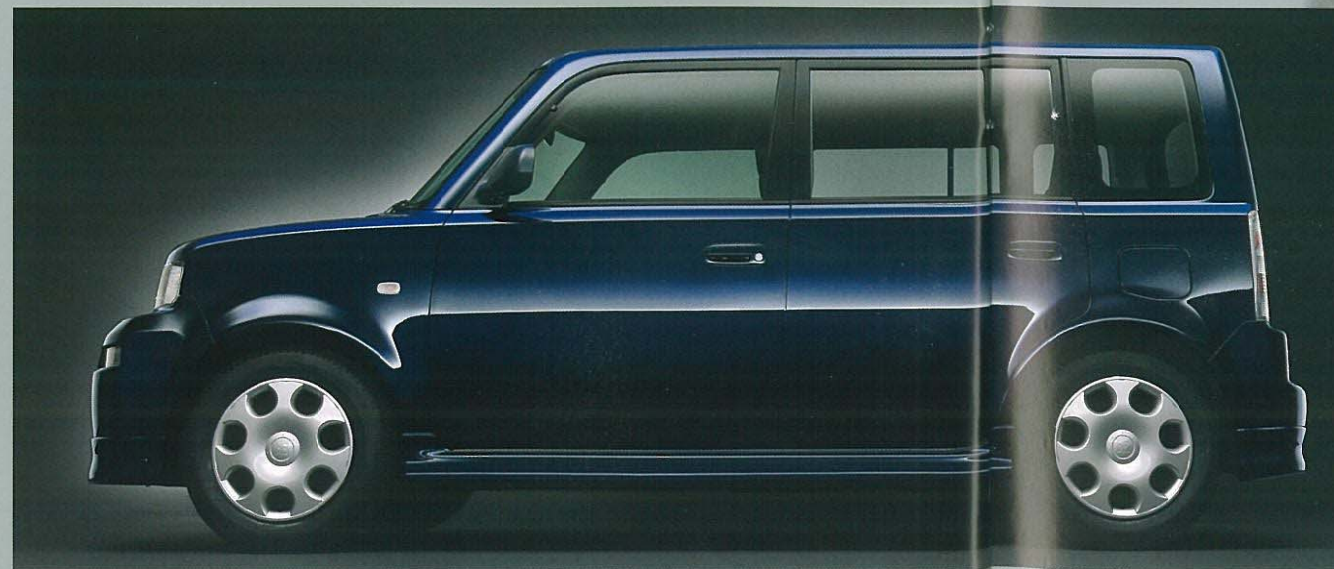


Photo:bB 1.5 Z (4WD) の計器盤と室内。内装色はダークグレー。リアフォグランプ<10,500円>、寒冷地仕様<8,400円>はメーカーオプション。

*1.沖縄地区は価格が異なります。*2.北海道地区の価格には寒冷地仕様、ハイマウントストップランプが含まれます。(ハイマウントストップランプ非装着車も選択できます。)●価格はメーカー希望小売価格(消費税込み) '05年11月現在のもの>で参考価格です。価格は販売店が独自に定めていますので、詳しくは各販売店におたずねください。●価格はスペアタイヤ、タイヤ交換用工具付の価格です。●価格にはオプション価格が含まれていません。●保険料、税金(除消費税)、登録料などの諸費用は別途申し受けます。●自動車リサイクル法の施行により、27ページのリサイクル料金が別途必要となります。

be colorful.

1.3 S "W Version" (2WD) / 1.5 S "W Version" (4WD)

Photo:bB 1.3 S "W Version" (2WD)。ボディカラーはダークグレイッシュオリーブメタリック (6M7)。

	メーカー希望小売価格*		北海道地区	
	メーカー希望小売価格*	消費税抜き	メーカー希望小売価格*	消費税抜き
2WD	1,331,400円	1,268,000円	1,348,200円	1,284,000円
4WD	1,541,400円	1,468,000円	1,558,200円	1,484,000円



Photo:bB 1.3 S "W Version" (2WD)の計器盤と室内。内装色はダークグレー。

1.3 S (2WD) / 1.5 S (4WD)

Photo:bB 1.5 S (4WD)。ボディカラーはブラックマイカ (209)。リヤフォグランプ<10,500円>、寒冷地仕様<8,400円>はメーカーオプション。

	メーカー希望小売価格*		北海道地区	
	メーカー希望小売価格*	消費税抜き	メーカー希望小売価格*	消費税抜き
2WD	1,320,900円	1,258,000円	1,329,300円	1,266,000円
4WD	1,530,900円	1,458,000円	1,539,300円	1,466,000円



Photo:bB 1.5 S (4WD)の計器盤と室内。内装色はダークグレー。リヤフォグランプ<10,500円>、寒冷地仕様<8,400円>はメーカーオプション。

*1.沖縄地区は価格が異なります。*2.北海道地区の価格には寒冷地仕様、ハイマウントストップランプが含まれます。(ハイマウントストップランプ非装着車も選択できます。)*3.北海道地区の価格には寒冷地仕様が含まれます。●価格はメーカー希望小売価格<(消費税込み) '05年11月現在のもの>で参考価格です。価格は販売店が独自に定めていますので、詳しくは各販売店におたずねください。●価格はスペアタイヤ、タイヤ交換用工具付の価格です。●価格にはオプション価格は含まれていません。●保険料、税金(除消費税)、登録料などの諸費用は別途申し受けます。●自動車リサイクル法の施行により、27ページのリサイクル料金が別途必要となります。

■装備類の詳細い設定につきましては、26ページの主要装備一覧表をご覧ください。



ダークブルーマイカ (8P8)

ホワイトパールクリスタルシャイン (064)
(メーカーオプション※)

ダークグレイッシュオリーブメタリック (6M7)

ホワイト (068)

オレンジメタリック (4R8)

グレーメタリック (1D2)

ブラックマイカ (209)

内外配色一覧表

標準設定 (緑色) メーカーオプション (黄色) (ご注文時に申し受けます)

ボディカラー	グレード	標準設定			メーカーオプション	
		"X Version"	Z	"X Version"	"W Version"	S
	内装色	ダークグレー	ダークグレー	ダークグレー	ダークグレー	ダークグレー
	コード	ダークグレー	ダークグレー	ダークグレー	ダークグレー	ダークグレー
ホワイトパールクリスタルシャイン ※	064					
ホワイト	068					
グレーメタリック	1D2					
ブラックマイカ	209					
オレンジメタリック	4R8					
ダークグレイッシュオリーブメタリック	6M7					
ダークブルーマイカ	8P8					

※ボディカラーのホワイトパールクリスタルシャイン<064>はメーカーオプション<31,500円(消費税抜き30,000円)>となります。

●価格はメーカー希望小売価格<(消費税込み) '05年11月現在のもの>で参考価格です。価格は販売店が独自に定めていますので、詳しくは各販売店におたずねください。

シート表皮



Z "X Version"
S "X Version" / S "W Version"



Z / S

■ボディカラーおよび内装色は撮影、印刷インキの関係で実際の色とは異なって見えることがあります。

トヨタ bB 主要装備一覧表

		標準装備		メーカーオプション (ご注文時に申し受けます)		販売店装着オプション			
		"X Version"	Z	"X Version"	"W Version"	S	メーカー希望オプション価格	消費税抜き	
足まわり	185/65R15 88S 15×6JJアルミホイール 185/65R15 88S 15×6JJフルキャップ スタビライザー (フロント+リア)								
外装	大型カラーバンパー (フロント+リア)								
	カラーアンダースポイラー (フロント+リア)								
	カラーリアスポイラー								
	カラーサイドマッドガード								
	エキゾーストテールパイプデフューザー								
	カラーアウトサイドドアハンドル (キーシリンダー一体型)								
	電気式バックドアオープナー								
	チルト&スライドムーンルーフ (電動式) *1						94,500円	90,000円	
	IRカット機能付ウインドシールドガラス (UVカット機能付+合わせ)								
	UVカットガラス (フロントドア)								
UVカット機能付プライバシーガラス (リアドア+クォーター+バックドア)									
シート	シート表皮 (ファブリック)	専用		専用	専用				
	フロントベンチシート (アームレスト付)								
	リヤシート 6:4分割可倒式スライド・ダブルフォールディング 一体可倒式	2WD 4WD	2WD 4WD	2WD 4WD	2WD 4WD	2WD 4WD			
	フロント&リヤヘッドレスト (分離式)	ファブリック		ファブリック	ファブリック				
内装	ドアトリム	ファブリック		ファブリック	ファブリック				
	シートバックポケット (運転席+助手席)								
	サンバイザー バニティミラー (運転席+助手席) 付 バニティミラー (運転席) 付								
	フロントパーソナルランプ *1							*1	
	アシストグリップ (4個)								
	デッキフック (2個)	2WD	2WD	2WD	2WD	2WD			
	イルミネーション付フロントカップホルダー (2個)								
	センターロアボックス								
	操作性	3本スポークステアリングホイール 本革巻き ウレタン							
		チルト&パワーステアリング							
コラムシフト									
ワイヤレスドアロックリモートコントロール (電波式・アンサーバック機能付)									
ドアキー連動電気式ドアロック									
イルミネーテッドエントリーシステム									
パワウインドウ (運転席ワンタッチ式・挟み込み防止機構付)									
足踏み式パーキングブレーキ									
デジタル時計 (電波時計)									
視界		ディスチャージヘッドランプ (マニュアルレベリング機能付)							
	ハロゲンヘッドランプ								
	ドアクラウ 電動格納式リモコン・カラーード ワイパーモーター・ブラック								
間欠フロントワイパー	ウォッシャー連動時間調整式	ウォッシャー連動時間調整式							
オーディオ *2	DVDボイスナビゲーション付ワイドマルチAVステーションⅡ (CD・MD一体AM/FMマルチチューナー付ラジオ・TV&6スピーカー)*3	283,500円 (消費税抜き270,000円)		289,800円 (消費税抜き276,000円)					
	6スピーカー (ラジオレス)								
	4スピーカー (ラジオレス)								
	マニュアルエアコン								
空調	クリーンエアフィルター (防塵・脱臭機能付)								
	ダイヤル式ヒーターコントロールパネル								
	安全	EBD (電子制動力配分制御) 付ABS							
VSC (ビークル・スタビリティ・コントロール) & TRC (トラクション・コントロール)	2WD					84,000円	80,000円		
ブレーキアシスト									
デュアルSRSエアバッグ (運転席+助手席)									
フロントELR付3点式シートベルト (プリテンショナー&フォースリミッター機構付)									
リヤELR付3点式シートベルト (左右席チャイルドシート固定機構付) *4									
リヤワイパー *5									
フォグランプ フロント (ホワイト)									
リヤ *6						10,500円	10,000円		
ハイマウントストップランプ	プライバシーガラス対応型		プライバシーガラス対応型	プライバシーガラス対応型		8,400円	8,000円		
その他	盗難防止システム (エンジンイモビライザーシステム)					15,750円	15,000円		
寒冷地仕様 *7						8,400円	8,000円		

その他の全車標準装備 ●グリーンガラス ●ドアアームレスト ●グローブボックス ●助手席大型ポケット ●運転席アンダーポケット ●助手席シートアンダートレイ ●コインポケット *8 ●ドアポケット (運転席+助手席) ●灰皿・シガーライター ●ルームランプ ●センターメーター ●アナログスピードメーター ●防眩インナーミラー ●リヤウインドウデフォグガー ●サイドドアビーム ●前席アジャスタブルショルダーベルトアンカー ●運転席・助手席シートベルト非着用警告灯 (点滅式) ●キー抜き忘れ防止チャイム ●燃料残量警告灯 ●半ドア警告灯 ●ブレーキ警告灯 ●ランプ消し忘れブザー ●スペアタイヤ (応急用) ●工具 (ジャッキ、ジャッキハンドル、ハブナットレンチ) など

●メーカーオプションはご注文時に申し受けます。メーカーの工場では装着するため、ご注文後はお受けできませんのでご了承ください。●"X Version" "W Version" はグレード名称ではありません。*1.チルト&スライドムーンルーフ (電動式) とフロントパーソナルランプはセットでメーカーオプションとなります。なお、チルト&スライドムーンルーフ (電動式) の価格にはフロントパーソナルランプの価格が含まれます。*2.オーディオは種類が豊富ですので、詳しい設定については販売店へおたずねください。*3.コピーコントロールCDなどは再生できない場合があります。*4.中央席は2点式となります。*5.寒冷地仕様は寒冷地仕様とは形状が異なります。*6.寒冷地仕様を選択した場合のみ選択できます。なお、リヤフォグランプを装着した場合、右側のバックランプがリヤフォグランプとなります。*7.北海道地区は寒冷地仕様で標準装備となります。*8.ディスチャージヘッドランプとリヤフォグランプを同時に選択した場合、コインポケットは装着されません。●価格はメーカー希望小売価格 (消費税込み) '05年11月現在のもの>>参考価格です。価格は販売店が独自に定めていますので、詳しくは各販売店におたずねください。

トヨタ bB 主要諸元表

		2 W D					4 W D															
		1.5		1.3			1.5		S													
		"X Version"	Z	"X Version"	"W Version"	S	"X Version"	Z	"X Version"	"W Version"	S											
車両型式・性能	車両型式	CBA-NCP31-DHSGK *1					CBA-NCP30-DHNSK *1					CBA-NCP35-DHSGK *1					CBA-NCP35-DHNSK *1					
	重量・車両重量 *2	kg					1,070					1,060					1,130					
	車両総重量 *2	kg					1,345					1,335					1,405					
	最小回転半径	m					5.5															
燃料消費率 (km/ℓ)	10・15モード走行 (国土交通省審査値)	16.0					16.4					14.6										
	主要燃費向上対策	可変バルブタイミング、フレックスロックアップ機構付トルクコンバーター																				
寸法・定員	全長	mm										3,945										
	全幅	mm										1,690										
	全高	mm										1,640										
	ホイールベース	mm										2,500										
	トレッド	フロント	mm										1,450									
	リヤ	mm										1,435										
	最低地上高	mm										165										
	室内	長	mm										1,965									
幅	mm										1,375											
高	mm										1,355 *3											
乗車定員	名	5																				
エンジン	型式	1NZ-FE					2NZ-FE					1NZ-FE										
	種類	直列4気筒DOHC																				
	内径×行程	mm					75.0×84.7					75.0×84.7										
	圧縮比	10.5																				
	総排気量	ℓ					1,496					1,298					1,496					
	最高出力<ネット>	kW (PS) / r.p.m.					80 (109) / 6,000					64 (87) / 6,000					77 (105) / 6,000					
	最大トルク<ネット>	N・m (kg・m) / r.p.m.					141 (14.4) / 4,200					121 (12.3) / 4,400					138 (14.1) / 4,200					
	燃料供給装置	EFI (電子制御式燃料噴射装置)																				
	燃料タンク容量	ℓ										45										
	使用燃料	無鉛レギュラーガソリン																				
ステアリング・サスペンション・ブレーキ	ステアリング	ラック&ピニオン																				
	サスペンション	フロント	ストラット式コイルスプリング (スタビライザー付)										トーションビーム式コイルスプリング (スタビライザー付)					トーションビーム式コイルスプリング (スタビライザー付)				
駆動方式	ブレーキ	フロント	ベンチレーテッドディスク																			
	リヤ	リーディングトレーリング式ドラム																				
駆動方式	前輪駆動方式					4輪駆動方式																
	トランスミッション	フレックスロックアップ制御付スーパーインテリジェント4速オートマチック (Super ECT)																				
変速比・減速比	第1速	2.847					2.875					2.847										
	第2速	1.552					1.568					1.552										
	第3速	1.000					1.000					1.000										
	第4速	0.700					0.697					0.700										
	後退	2.343					2.300					2.343										
	減速比	4.237					4.361					4.237										

●燃料消費率は定められた試験条件のもとでの値です。実際の走行時には、この条件 (気象、道路、車両、運転、整備等の状況) が異なってきますので、それに応じて燃料消費率が異なります。
●エンジン出力表示にはネット値とグロス値があります。「グロス」はエンジン単体で測定したものであり、「ネット」とはエンジンと車両に搭載した状態で測定したものです。同じエンジンで測定した場合「ネット」は「グロス」よりガソリン自動車で約15%程度低い値 (自工会調べ) となっています。*1. "X Version" 装着車は車両型式の末尾に (X) が、"W Version" 装着車は (W) がそれぞれつきます。*2.チルト&スライドムーンルーフ装着時は20kg増加します。*3.チルト&スライドムーンルーフ装着時は1,320mmとなります。
●"bB" "EFI" "GOA" "ECT" "VSC" "BEAMS" "TSOP" "Welcab" "FRIENDMATIC" はトヨタ自動車株式会社の登録商標です。 ■道路運送車両法による自動車型式指定申請書数値 ■製造事業者:トヨタ自動車株式会社

自動車リサイクル法の施行により、下表のリサイクル料金が別途必要となります。

型式	リサイクル預託金				資金管理料金	合計
	シュレッダーダスト料金	エアバッグ類料金	フロア類料金	情報管理料金		
全車	5,840円	2,250円	2,050円	130円	380円	10,650円

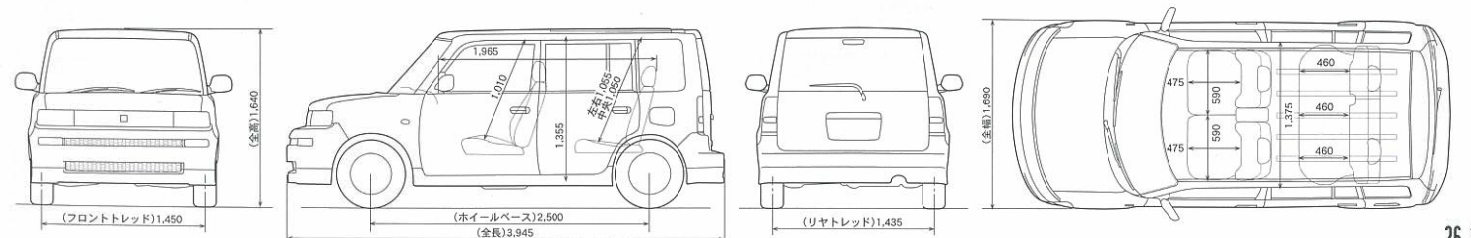
●リサイクル預託金が預託済のお車を商品車として譲渡する旧所有者 (譲渡人) は、車両価値部分とリサイクル預託金相当額の合計額を新所有者 (譲受人) からお受け取りになることにより、リサイクル預託金の返金を受けることができます。詳しくは、取扱販売店におたずねください。
●リサイクル料金は'05年11月時点の金額。

トヨタ bB 環境仕様

車両仕様	エンジン	CBA-NCP31			CBA-NCP30			CBA-NCP35					
		1NZ-FE	2NZ-FE	1NZ-FE	2NZ-FE	1NZ-FE	2NZ-FE	1NZ-FE	2NZ-FE				
総排気量	(ℓ)	1,496			1,298			1,496					
使用燃料		ガソリン			ガソリン			ガソリン					
駆動装置	駆動方式	FF (前輪駆動方式)			FF (前輪駆動方式)			4WD (4輪駆動方式)					
環境情報	燃料消費率	10・15モード燃費 (国土交通省審査値) *1			16.0			15.4			14.6		
	CO ₂ 排出量	(g/km)			147			144			162		
	参考	主要燃費向上対策			可変バルブタイミング、フレックスロックアップ機構付トルクコンバーター			U-LEV *4					
排出ガス	認定レベル値	CO (g/km)			1.15			1.15			1.15		
		NMHC (g/km)			0.025			0.025			0.025		
		NOx (g/km)			0.025			0.025			0.025		
	参考	適合音規制レベル			8都市 *5、LEV-6指定 *6			加速騒音規制値: 76dB-A					
車外騒音	エアコンの冷媒使用量 (代替フロン HFC134-a)	(g)			430			430			430		
	環境負荷物質の使用量	鉛			0			0			0		
	水銀			0			0			0			
	カドミウム			0			0			0			
リサイクル関係	リサイクルし易い材料を使用した部品	(TSOP)			あり			あり			あり		
	樹脂、ゴム部品の材料表示	(TPO *8)			あり			あり			あり		
解体性向上	リサイクル材の使用			(リサイクルPP)			あり			あり			

*1. 燃料消費率は定められた試験条件のもとでの値です。実際の走行時には、この条件 (気象、道路、車両、運転、整備等の状況) が異なってきますので、それに応じて燃料消費率が異なります。*2. 省エネ法に基づき定められている燃費目標値。*3. 1C・15モード+11モード走行。*4. 平成17年基準排出ガス50%低減レベル。*5. 8都市低公害車指定制度。*6. 東京都低公害車指定制度。*7. 車両性能を確保する上で必要最小限の部品に限定使用。*8. TPO: Thermo Plastic Olefin

寸法図: トヨタ bB 1.5 Z (2WD) メーカーオプション装着車 (単位:mm)



bB助手席回転スライドシート車

助手席が手で回転し、車外にスライドするため、スムーズな乗り降りが可能です。

Photo:bB 1.3 S "X Version" 助手席回転スライドシート車 "Aタイプ"。
ボディカラーはグレーメタリック (1D2)。



bB助手席リフトアップシート車

助手席が電動で回転・昇降するため快適な乗り降りが可能です。

Photo:bB 1.3 S "X Version" 助手席リフトアップシート車 "Bタイプ"。
ボディカラーはダークブルーマイカ (8P8)。オプション装着車。



bBフレンドマチック取付用専用車

足の不自由な方向けの、運転補助装置を装着するための専用車です。

Photo:bB 1.3 S "X Version" フレンドマチック取付用専用車。
ボディカラーはグレーメタリック (1D2)。オプション装着車。
※車いすは装備に含まれません。

参考資料 国や地方自治体の主な助成措置

身体障害者の方の自動車の購入や運転に際し、国や地方自治体では次のような助成措置が用意されています。

税制度	●消費税の非課税*	●自動車取得税の減免	貸付・助成	●自動車購入資金の貸付	●駐車禁止規制の適用除外	●自動車運転の技能習得費の助成
	●自動車税の減免			●有料道路通行料金の割引	●自動車改造費の助成	●補装具の交付・修理

*仕様により一部課税となる場合があります。詳しくは販売店におたずねください。

※詳しくは最寄りの福祉事務所・税務署・都道府県税事務所・警察署に事前にお問い合わせください。

豊富な車種、選べるやさしさ。トヨタウェルキャブシリーズ

フレンドマチック	助手席リフトアップシート車	車いす仕様車
助手席回転スライドシート車	サイドリフトアップシート車	後席回転シート仕様

トヨタウェルキャブ総合展示場

●トヨタハートフルプラザ 札幌 TEL.011-611-8739 営業時間 10:00~18:00	●トヨタハートフルプラザ 名古屋 TEL.052-400-8739 営業時間 10:00~18:00
●トヨタハートフルプラザ 仙台 TEL.022-776-8739 営業時間 10:00~18:00	●トヨタハートフルプラザ 神戸 TEL.078-366-1616 営業時間 10:00~18:00
●トヨタハートフルプラザ 千葉 TEL.043-241-1488 営業時間 10:00~19:00	●トヨタハートフルプラザ 広島 TEL.082-501-1222 営業時間 10:00~20:00
●トヨタハートフルプラザ 千葉中央 TEL.043-302-8111 営業時間 10:00~18:00	●トヨタハートフルプラザ 福岡 TEL.092-477-6187 営業時間 10:00~18:00
●トヨタハートフルプラザ 東京 TEL.03-3332-3811 営業時間 10:00~18:00	

お問い合わせ トヨタ自動車株式会社お客様相談センター
オープン時間 365日 9:00~18:00

全国共通フリーコール ☎ 0800-700-7700

詳しくは: <http://toyota.jp/welcab>

■bB ウェルキャブは特装車 (TECS) のため、持ち込み登録となります。詳しくは専用カタログをご覧ください。

あなたのカーライフを応援します。

トヨタサービス

アフターサービスなら 安心・快適なカーライフのために トヨタサービス

[トヨタサービスカード]

全国どこでも、あなたのクルマをサポート
クルマのメンテナンス情報をネットワーク化。
全国のトヨタのお店がカードで点検・整備記録を参照し、
引越先などでもスピーディかつ的確にサポートします。



「その場で、車検。」「保証がつくしプラン」「10ミニッツサービス」など、
幅広いサービスもご用意しています。

toyota.jp/after_service/

トヨタレンタカー

クルマを借りるなら レンタカーで広がる世界 トヨタレンタカー

豊富な車種ラインアップと全国をカバーするネットワークで、
レンタカーを利用できます。インターネットからのレンタカー予約も簡単・便利。

www.toyota.co.jp/rent/

T-UP

クルマを売るなら あなたのクルマを高く買い取る ティー・アップ

トヨタの安心・信頼を背景とした買取ネットワーク。
クルマに対する確かな目を活かして、メーカーを問わず買取いたします。

www.toyota.co.jp/t-up/

さまざまなフィールドで応援します。

GAZOO.com

情報サービスなら あなたの生活をナビゲートする ガズー

カーライフに関することやショッピングなど、さまざまな会員向けサービスを
インターネットで提供する、総合情報ネットワークです。

gazoo.com

TS3

クレジットカードなら あなたの毎日に役立つ一枚 ティーエス キュービックカード

ドライビング、ファイナンスなど、あなたのライフスタイルをサポート。
たまったポイントは、トヨタのお店でおクルマ購入時などに最大30万円までキャッシュバック可能。

ts3card.com

PiPit

携帯電話なら トヨタの販売店にある携帯ショップ ピピット

au携帯電話、びびっとフォンなどの通信商品、ETCなどのITS商品をラインアップ。
商品の説明からアフターサービスまで、PiPitナビゲーター (専門スタッフ) が対応。

www.pipit.ne.jp

TOYOTA HOME

家を建てるなら 家族の幸せをカタチにする トヨタホーム

クルマづくりで培ったテクノロジーとトヨタの総合力で、お客さまが快適に暮らせる
安全・安心な住まいを提供。建ててからも生涯にわたるサポートをお届けします。

www.toyotahome.co.jp

TOYOTA MARINE

マリナーなら マイボートがあれば海はもっと楽しい トヨタマリン

安全・快適で、しかも環境に優しいコンセプトに、クルマづくりで培った高度な技術で、
プレジャーボートPONAMシリーズを製造・販売しています。

www.toyota.co.jp/marine

■上記のサービス・商品につきましては、一部取り扱いのない地域・店舗がございます。



make the style™
<http://netz.jp>