



make the style™
<http://netz.jp>



ALTEZZA *Gita*

TOURING DESIGN On European roads.

人生設計のことをライフデザインと呼ぶなら、
都市設計をグランドデザインと呼ぶなら、
クルマで高速巡航すること、美しくコーナリングすること、
そしてクルマによって広がる歓びをカタチにすることを、
ツーリング・デザインと呼びたい。
アグレッシブな走行性能とフレキシブルな収納性能が、
いまだかつてないスタイリングに昇華した。
アルテッツァジータ、誕生。
このクルマなら、いまこの時代に得られるさまざまな楽しさを、
あなたの元へと引き寄せることができるはず。
例えば、これから始まるヨーロッパドライブ旅行のように。

ALTEZZA *Gita*
START



Touring Design 001 [München/Germany]

**ミュンヘン、
スタンドストアから旅が始まる。**

整然と窓が配置されたビルが建ち並ぶ街、ミュンヘン。
浜海に突き込まれる前に、市内のガソリンスタンドへと急ぐ。
併設されたストアで、ガス入りのミネラルウォーター、
ロングツーリングになるのでガムも調達しておこう。
いまだれが人気あるの？と口ひげを蓄えた叔父さんに聞いた。
「若い女性を買っていくのは、ノンシュガーのガムがヤツかな」。
ひとつくださいと言うと、シュガー入りのガムを選んでくれた。
—ドライブ旅行に出かけるなら、
gita (小旅行) という名のクルマがふさわしい。



朝食用として人気のあるパン。ドイツらしく黒パンと白パンが並ぶ。高級ブランドに身を包むマグム製用達の高級店でも、一番人気は必ず、定番中の定番ブレッセル。



4月後半の平日、朝8時半ごろ、ミュンヘンの住宅地の交差点。この時間帯なら、スムーズに出動できる。あと1時間すると人やクルマや自転車で渋滞している。



セルフサービスのガソリンスタンド。種類別にホースが分けられている。デザインも色々なもの。出勤前のスーツ姿の人たちが黙々と給油していた。



AS300

Photo: AS300 6A7E, 6B7E, 6C7E, 6D7E, 6E7E, 6F7E, 6G7E, 6H7E, 6I7E, 6J7E, 6K7E, 6L7E, 6M7E, 6N7E, 6O7E, 6P7E, 6Q7E, 6R7E, 6S7E, 6T7E, 6U7E, 6V7E, 6W7E, 6X7E, 6Y7E, 6Z7E, 6AA7E, 6AB7E, 6AC7E, 6AD7E, 6AE7E, 6AF7E, 6AG7E, 6AH7E, 6AJ7E, 6AK7E, 6AL7E, 6AM7E, 6AN7E, 6AO7E, 6AP7E, 6AQ7E, 6AR7E, 6AS7E, 6AT7E, 6AU7E, 6AV7E, 6AW7E, 6AX7E, 6AY7E, 6AZ7E, 6BA7E, 6BB7E, 6BC7E, 6BD7E, 6BE7E, 6BF7E, 6BG7E, 6BH7E, 6BJ7E, 6BK7E, 6BL7E, 6BM7E, 6BN7E, 6BO7E, 6BP7E, 6BQ7E, 6BR7E, 6BS7E, 6BT7E, 6BU7E, 6BV7E, 6BW7E, 6BX7E, 6BY7E, 6BZ7E, 6CA7E, 6CB7E, 6CC7E, 6CD7E, 6CE7E, 6CF7E, 6CG7E, 6CH7E, 6CJ7E, 6CK7E, 6CL7E, 6CM7E, 6CN7E, 6CO7E, 6CP7E, 6CQ7E, 6CR7E, 6CS7E, 6CT7E, 6CU7E, 6CV7E, 6CW7E, 6CX7E, 6CY7E, 6CZ7E, 6DA7E, 6DB7E, 6DC7E, 6DD7E, 6DE7E, 6DF7E, 6DG7E, 6DH7E, 6DJ7E, 6DK7E, 6DL7E, 6DM7E, 6DN7E, 6DO7E, 6DP7E, 6DQ7E, 6DR7E, 6DS7E, 6DT7E, 6DU7E, 6DV7E, 6DW7E, 6DX7E, 6DY7E, 6DZ7E, 6EA7E, 6EB7E, 6EC7E, 6ED7E, 6EE7E, 6EF7E, 6EG7E, 6EH7E, 6EJ7E, 6EK7E, 6EL7E, 6EM7E, 6EN7E, 6EO7E, 6EP7E, 6EQ7E, 6ER7E, 6ES7E, 6ET7E, 6EU7E, 6EV7E, 6EW7E, 6EX7E, 6EY7E, 6EZ7E, 6FA7E, 6FB7E, 6FC7E, 6FD7E, 6FE7E, 6FF7E, 6FG7E, 6FH7E, 6FJ7E, 6FK7E, 6FL7E, 6FM7E, 6FN7E, 6FO7E, 6FP7E, 6FQ7E, 6FR7E, 6FS7E, 6FT7E, 6FU7E, 6FV7E, 6FW7E, 6FX7E, 6FY7E, 6FZ7E, 6GA7E, 6GB7E, 6GC7E, 6GD7E, 6GE7E, 6GF7E, 6GG7E, 6GH7E, 6GJ7E, 6GK7E, 6GL7E, 6GM7E, 6GN7E, 6GO7E, 6GP7E, 6GQ7E, 6GR7E, 6GS7E, 6GT7E, 6GU7E, 6GV7E, 6GW7E, 6GX7E, 6GY7E, 6GZ7E, 6HA7E, 6HB7E, 6HC7E, 6HD7E, 6HE7E, 6HF7E, 6HG7E, 6HH7E, 6HJ7E, 6HK7E, 6HL7E, 6HM7E, 6HN7E, 6HO7E, 6HP7E, 6HQ7E, 6HR7E, 6HS7E, 6HT7E, 6HU7E, 6HV7E, 6HW7E, 6HX7E, 6HY7E, 6HZ7E, 6IA7E, 6IB7E, 6IC7E, 6ID7E, 6IE7E, 6IF7E, 6IG7E, 6IH7E, 6IJ7E, 6IK7E, 6IL7E, 6IM7E, 6IN7E, 6IO7E, 6IP7E, 6IQ7E, 6IR7E, 6IS7E, 6IT7E, 6IU7E, 6IV7E, 6IW7E, 6IX7E, 6IY7E, 6IZ7E, 6JA7E, 6JB7E, 6JC7E, 6JD7E, 6JE7E, 6JF7E, 6JG7E, 6JH7E, 6JJ7E, 6JK7E, 6JL7E, 6JM7E, 6JN7E, 6JO7E, 6JP7E, 6JQ7E, 6JR7E, 6JS7E, 6JT7E, 6JU7E, 6JV7E, 6JW7E, 6JX7E, 6JY7E, 6JZ7E, 6KA7E, 6KB7E, 6KC7E, 6KD7E, 6KE7E, 6KF7E, 6KG7E, 6KH7E, 6KJ7E, 6KK7E, 6KL7E, 6KM7E, 6KN7E, 6KO7E, 6KP7E, 6KQ7E, 6KR7E, 6KS7E, 6KT7E, 6KU7E, 6KV7E, 6KW7E, 6KX7E, 6KY7E, 6KZ7E, 6LA7E, 6LB7E, 6LC7E, 6LD7E, 6LE7E, 6LF7E, 6LG7E, 6LH7E, 6LJ7E, 6LK7E, 6LL7E, 6LM7E, 6LN7E, 6LO7E, 6LP7E, 6LQ7E, 6LR7E, 6LS7E, 6LT7E, 6LU7E, 6LV7E, 6LW7E, 6LX7E, 6LY7E, 6LZ7E, 6MA7E, 6MB7E, 6MC7E, 6MD7E, 6ME7E, 6MF7E, 6MG7E, 6MH7E, 6MJ7E, 6MK7E, 6ML7E, 6MN7E, 6MO7E, 6MP7E, 6MQ7E, 6MR7E, 6MS7E, 6MT7E, 6MU7E, 6MV7E, 6MW7E, 6MX7E, 6MY7E, 6MZ7E, 6NA7E, 6NB7E, 6NC7E, 6ND7E, 6NE7E, 6NF7E, 6NG7E, 6NH7E, 6NJ7E, 6NK7E, 6NL7E, 6NM7E, 6NN7E, 6NO7E, 6NP7E, 6NQ7E, 6NR7E, 6NS7E, 6NT7E, 6NU7E, 6NV7E, 6NW7E, 6NX7E, 6NY7E, 6NZ7E, 6OA7E, 6OB7E, 6OC7E, 6OD7E, 6OE7E, 6OF7E, 6OG7E, 6OH7E, 6OJ7E, 6OK7E, 6OL7E, 6OM7E, 6ON7E, 6OO7E, 6OP7E, 6OQ7E, 6OR7E, 6OS7E, 6OT7E, 6OU7E, 6OV7E, 6OW7E, 6OX7E, 6OY7E, 6OZ7E, 6PA7E, 6PB7E, 6PC7E, 6PD7E, 6PE7E, 6PF7E, 6PG7E, 6PH7E, 6PJ7E, 6PK7E, 6PL7E, 6PM7E, 6PN7E, 6PO7E, 6PP7E, 6PQ7E, 6PR7E, 6PS7E, 6PT7E, 6PU7E, 6PV7E, 6PW7E, 6PX7E, 6PY7E, 6PZ7E, 6QA7E, 6QB7E, 6QC7E, 6QD7E, 6QE7E, 6QF7E, 6QG7E, 6QH7E, 6QJ7E, 6QK7E, 6QL7E, 6QM7E, 6QN7E, 6QO7E, 6QP7E, 6QQ7E, 6QR7E, 6QS7E, 6QT7E, 6QU7E, 6QV7E, 6QW7E, 6QX7E, 6QY7E, 6QZ7E, 6RA7E, 6RB7E, 6RC7E, 6RD7E, 6RE7E, 6RF7E, 6RG7E, 6RH7E, 6RJ7E, 6RK7E, 6RL7E, 6RM7E, 6RN7E, 6RO7E, 6RP7E, 6RQ7E, 6RR7E, 6RS7E, 6RT7E, 6RU7E, 6RV7E, 6RW7E, 6RX7E, 6RY7E, 6RZ7E, 6SA7E, 6SB7E, 6SC7E, 6SD7E, 6SE7E, 6SF7E, 6SG7E, 6SH7E, 6SJ7E, 6SK7E, 6SL7E, 6SM7E, 6SN7E, 6SO7E, 6SP7E, 6SQ7E, 6SR7E, 6SS7E, 6ST7E, 6SU7E, 6SV7E, 6SW7E, 6SX7E, 6SY7E, 6SZ7E, 6TA7E, 6TB7E, 6TC7E, 6TD7E, 6TE7E, 6TF7E, 6TG7E, 6TH7E, 6TJ7E, 6TK7E, 6TL7E, 6TM7E, 6TN7E, 6TO7E, 6TP7E, 6TQ7E, 6TR7E, 6TS7E, 6TT7E, 6TU7E, 6TV7E, 6TW7E, 6TX7E, 6TY7E, 6TZ7E, 6UA7E, 6UB7E, 6UC7E, 6UD7E, 6UE7E, 6UF7E, 6UG7E, 6UH7E, 6UJ7E, 6UK7E, 6UL7E, 6UM7E, 6UN7E, 6UO7E, 6UP7E, 6UQ7E, 6UR7E, 6US7E, 6UT7E, 6UU7E, 6UV7E, 6UW7E, 6UX7E, 6UY7E, 6UZ7E, 6VA7E, 6VB7E, 6VC7E, 6VD7E, 6VE7E, 6VF7E, 6VG7E, 6VH7E, 6VJ7E, 6VK7E, 6VL7E, 6VM7E, 6VN7E, 6VO7E, 6VP7E, 6VQ7E, 6VR7E, 6VS7E, 6VT7E, 6VU7E, 6VV7E, 6VW7E, 6VX7E, 6VY7E, 6VZ7E, 6WA7E, 6WB7E, 6WC7E, 6WD7E, 6WE7E, 6WF7E, 6WG7E, 6WH7E, 6WJ7E, 6WK7E, 6WL7E, 6WM7E, 6WN7E, 6WO7E, 6WP7E, 6WQ7E, 6WR7E, 6WS7E, 6WT7E, 6WU7E, 6WV7E, 6WW7E, 6WX7E, 6WY7E, 6WZ7E, 6XA7E, 6XB7E, 6XC7E, 6XD7E, 6XE7E, 6XF7E, 6XG7E, 6XH7E, 6XJ7E, 6XK7E, 6XL7E, 6XM7E, 6XN7E, 6XO7E, 6XP7E, 6XQ7E, 6XR7E, 6XS7E, 6XT7E, 6XU7E, 6XV7E, 6XW7E, 6XX7E, 6XY7E, 6XZ7E, 6YA7E, 6YB7E, 6YC7E, 6YD7E, 6YE7E, 6YF7E, 6YG7E, 6YH7E, 6YJ7E, 6YK7E, 6YL7E, 6YM7E, 6YN7E, 6YO7E, 6YP7E, 6YQ7E, 6YR7E, 6YS7E, 6YT7E, 6YU7E, 6YV7E, 6YW7E, 6YX7E, 6YY7E, 6YZ7E, 6ZA7E, 6ZB7E, 6ZC7E, 6ZD7E, 6ZE7E, 6ZF7E, 6ZG7E, 6ZH7E, 6ZJ7E, 6ZK7E, 6ZL7E, 6ZM7E, 6ZN7E, 6ZO7E, 6ZP7E, 6ZQ7E, 6ZR7E, 6ZS7E, 6ZT7E, 6ZU7E, 6ZV7E, 6ZW7E, 6ZX7E, 6ZY7E, 6ZZ7E

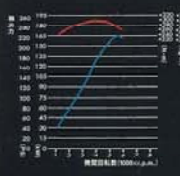


「96」はアウトバーンのナンバ、「E54」はEURのナンバ。それぞれ同じ道の名称だ。

Touring Design 003 [München~St. Margrethen/Germany~Switzerland]

いいドライブインは、人間にパワーを充填してくれる。

ミュンヘンからアウトバーンを西へ。数10キロ走ったところで巨大なドライブインに入った。午前11時をまわっていた。レストランは閉歇としていたが、カフェは満席。観光客は一目でわかる。明るくて元気で愛想が良く、店内をいつまでもうろついている。労働者も一目瞭然。からだが運しくておとなしく、背中を丸めた姿勢のままでも座っている。スペイン産のオレンジをその場で搾ってくれるフレッシュジュースがうまい。ビタミン補給にも最高だ。買いそびれていたスイスとイタリアとフランスの地図を購入。国境へと急ぐ。——長距離ドライブを楽しむ人は、エンジンでクルマを走っている。アルテツァジャーナ



3.0 BEAMS 2JZ-GE VVT-i
 Displacement: 2,997 cc
 Maximum Power:
 NET 162kW (220PS) / 5,800r.p.m.
 Maximum Torque:
 NET 294N·m (30.0kg·m) / 3,800r.p.m.

POWER UNIT

3.0 BEAMS[®] 2JZ-GE VVT-i アルテツァジャーナに、より一層パワフルな走りをもたらす3.0リットルエンジン。連続可変バルブタイミング機構VVT-i (Variable Valve Timing-intelligent)、ETCS-i (電子制御スロットル) といった数々の先進のシステムを採用しました。VVT-iはスムーズで効率の良い吸排気を実現。市街地で頻繁に用いられる低・中速トルクの向上や、低燃費化や排気ガス中の窒素酸化物、炭素化合物などの低減にも大きく貢献しています。



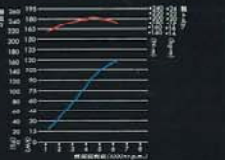
VVT-i

2.0 BEAMS[®] 1G-FE VVT-i アルテツァジャーナに力強い走りをもたらす2.0リットルエンジン。吸気バルブに連続可変バルブタイミング機構VVT-i (Variable Valve Timing-intelligent)を採用。高性能と低燃費を高次元で両立した6気筒エンジンです。レギュラーガソリン仕様のもとでの高性能、クリーンな排出ガスなど地球環境にも配慮しています。*1.Breakthrough Engine with Mechanism System



2.0 BEAMS 1G-FE VVT-i

Displacement: 1,988 cc
 Maximum Power:
 NET 118kW (160PS) / 6,200r.p.m.
 Maximum Torque:
 NET 200N·m (20.4kg·m) / 4,400r.p.m.



ステアシフトマチック付スーパーインテリジェント5速オートマチックトランスミッション〈5 Super ECT〉
 ステアリングホイールから手を離さずにマニュアル感覚のシフトチェンジが行えます。ドライバーの意志と道路状況に合わせ最適なシフトパターンを自動制御するAI-SHIFT (エーアイ・シフト) などの先端システムや、フレックスロックアップシステムを採用。ハイレスポンスな変速フィールと低燃費化を達成しています。
電子制御フレックスロックアップ付4速オートマチックトランスミッション〈インテリジェント〉〈ECT-IE〉
 ロックアップクラッチを運転状況に応じて自在に制御するフレックスロックアップシステムを採用し、優れた低燃費と滑らかな走りを実現しました。さらに、コンピュータが道路勾配を検出して、不要なシフトアップや変速回数を減らしスムーズな運転をサポートする登降坂変速制御システムも搭載しています。



Touring Design 004 [Chur~Posso del S.Bernardino/Switzerland]

コーナリング三昧するなら、スイスに限る。

スイスに入国、コーナリングが好きなドライバーなら、何處でも訪れたい国となるはずだ。世界に名高い山国。有名無名の峠が数多く存在し、カーブの角度、傾斜、長さのバリエーションは多種多岐。古き街クールから南へ、サン・ベルナルディーノ峠。その樹田奔放な曲がりくねり峠は正格だ。軽いGを感じながら、ステアリングを右へ左へ右へ左へと休みなく回転させることが、楽しい、気持ちいい。崖に目をやると、2車の崖に懸架されていた。岩肌に張り付くツツラの隣で、小さな青い花が咲いていた。—ドライバビリティの高いクルマを運転すると、コーナリングが喜びになる。アルテッツァジョータ



サン・ベルナルディーノ峠の量、ここを走るクルマは少ない。ほとんどのクルマは、この峠のそばを走る高速道路を利用していた。コーナリングを愛する人にとっては好都合だ。



レバンティナ各からサン・ゴツタルド湖方面を望む。スイスの風景もついで、歴史的に有名な峠だ。標高14210m。夏のシーズンを除き、雪のため閉鎖されている。



レバンティナはジャガイモを栽培に知り、肉類を焼いた豪華な料理。焼き芋の味で、ソーセージとの相性は最高だった。シヨコはデザート。老夫婦が賣り出すだけのカフェにて。

Engelberg



Engelbergから、屋根つきの木橋で有名な都市ルツェルンへ向かう列車。バックパックの客たちは、スノーボードももたないまま思いっきり楽しんでいる。



青空の下で走るよう、車のテレビ天気予報は裏ジャケット。全国各地のスキー場がライブ中継されていた。朝はほろほろと晴れ空が広がっている。



看板の、オレンジ色のX印が通行止めを警告。その先はバリケードで封鎖されているはず。あたりの茶々のクルマは、ほとんどが4WD車だった。

Touring Design 005 [Luzern~Engelberg/Switzerland]

スイスでは、スキーは冬のスポーツではない。

道路の脇以外は雪で覆われた白銀の中を、Engelbergへと走る。テイトリス山スキー場。世界で最初の回転式コンドラの中は、スキー目的のヨーロッパ人と、展望台での雪山見物が目的のアジア人で大混雑だ。標高2000mあたりのグレンデになると、空気が薄く、身体がだるくなってくる。しかしスキーヤーたちは大人も子供も、パウパルにシュールを描いていた。標高3020mには真夏でも滑れる氷河グレンデがある。早い話、年中滑降可能なのだ。一雪道に強いクルマにしてあげば、趣味の選択が広がる。アルテッツァジータ



DRIVETRAIN

フルタイム4WD 運転状況に応じてコンピュータがセンターデフ+電子制御式湿式多板クラッチ機構を制御し、前後輪に最適な駆動力を配分。通常時は前輪30:後輪70で駆動力を配分し、FR車のような操舵感とリニアな旋回性能を実現。発進・加速時や滑りやすい路面では、走行条件に応じて前後輪の駆動力配分を連続的に最適制御します。

FR FRONT ENGINE REAR DRIVEの略称。エンジンを前輪があるフロントに配置し、プロペラシャフトを通じて後輪をドライブさせます。エンジン、ミッション、デフを前後に分散することで均等な重量配分を実現。

FRならではの、人車一体のハンドリングを体感できます。

"トルセン" LSD (リミテッド・スリップ・アブ) 入力トルクに応じた差動制限力を発揮することが特長のトルク感応型LSDが、"トルセン" LSD。つまり、アクセルに素早く反応して、左右輪に最適なトルク配分が行われるため、つねに優れた操舵安定性とトラクション性能を発揮します。コーナーのトレース性も高まり、スポーティなドライビングを堪能できます。



"トルセン" LSD
"トルセン"は、ZEXEL TORSEN INC.の登録商標です。



Bellinzona



山から山へと走るための、橋のように長く高い橋。スイスをドライブする時、このようなシンプルなカタチの橋にとまわり出くわす。



ハイジの書、マイエンフェルトの牧草地。牛たちによる、カウベルのオーケストラに誘われた。その音色は、アルプスの草原にひびきのBGMだった。



スイスを走る楽しみのひとつは、村のランドマーク、教会を鑑賞することだ。村ごとに微妙にカタチが違うのでもっとも、古い村の、石積りで造られた教会は威風凛々である。

Touring Design 006 [Moerntald-Bellinzona/Switzerland]

ナイスビューとの邂逅に、停車回数が増える。

走れば、知られざる絶景と出会うから、またさらに走りたくなる。

牧草地は、道のすぐ脇から山の斜面の一角まで広がり、急斜面には羊の群れ。

山々の、鋭角的な尾根のライン。夕日に照らされてピンク色に染まる雪山。

峠のコーナーの安全地帯には、ビューポイントだと書かずに小さなベンチ。

村では、軒先にベンチを置く家が多くあり、気持ち良さそうに老夫婦が腰をかけていた。

そのままハガキになるようなシーンがそこかしこにあるから良かった。

一足元を固めたクルマなら、走り続けたい気持ちに応えてくれる。アルテッツァジータ



215/45ZR17 スチールラジアル
("L EDITION" 専用17X7JJアルミホイール)



215/45ZR17 スチールラジアル
(17X7JJアルミホイール)



205/55R16 89V スチールラジアル
(16X6JJアルミホイール)



225/45ZR17 スチールラジアル
("L EDITION" 専用17X7JJアルミホイール)



225/45ZR17 スチールラジアル
(17X7JJアルミホイール)



195/65R15 91H スチールラジアル
(15X6JJアルミホイール)

CHASSIS

4輪ダブルウィッシュボーンサスペンション

 直進性、戻り性といった運動性能の高さと、

乗り心地の両立をめざし、アルテッツァジータはきわめて設計自由度の高い4輪ダブルウィッシュボーンサスペンションを採用。フロント・リヤともにサスペンションジオメトリ、バネ、ブッシュ特性などの最適化とステアリングギヤ比の最適化及びピニオンの冷間鍛造化など、各部に丁寧なチューニングを施して、ドライバーに安心感をもたらす操舵感を実現しています。

大径4輪ディスクブレーキ

 大径ディスクブレーキを採用し、安心感に満ちた制動能力を獲得。

アルテッツァジータの力強い走りゆとりをもってサポートします。

ブレーキフィーリングにもこだわり、高い剛性感とコントロール性を実現しています。

タイヤ&ホイール

 グリップ力だけでなく、コントロール性、乗り心地、不快なノイズや振動の低減、さらには燃費向上までバランスよく考慮して開発したタイヤです。また、16インチと17インチの精悍なアルミホイールを用意しています。

フロント
サスペンション



リヤ
サスペンション



大径4輪ディスクブレーキ (写真はフロント)



▷ 各機種の詳しい設定につきましては、36-37ページの主要装備一覧表をご覧ください。



BODY DESIGN

スタイリング クーペの軽快さとワゴンの機能性を併せもった、新ジャンルのシルエットを創り出すことを目標としてアルテッツァジータはデザインされました。切れ味のいいサイドウィンドウグラフィックス、グラマラスかつモダンなリヤビュー。スポーティでワイドなフロントマスク。鋭くコーナーをまわるたびに、豪快に直線を加速するたびに、アグレッシブな表情を現します。

重量配分 燃料タンクをリヤシートの下へ配置するなど、理想的な重量配分をめざしました。

高剛性ボディ ラゲル、ジュルム下部に組み込んだ補強用のバーなどによるリヤの高剛性化や、アルミ製のバックドアなどによるリヤの軽量化によって、セダンクラスの高水準なねじり剛性、横曲げ剛性を実現。アルテッツァジータに、機敏でしなやかな運動性と優れた操縦安定性をもたらしました。

空力特性 アンダーフロアのフラット化、床下のアンダーカバーなどで、ボディ下面のスムーズな空気の流れを実現しました。

Touring Design 007 [Milano/Italy]

デザインのためにデザインしないことが重要だ。

ミラノ市内の、走りやすいとは言えない石畳の車道を走りながら、ニール・バレットさんのアトリエへ。ミラノコレクション参加などで名を揚げ、雑誌などに取り上げられて日本や米国に名が広まったニールさんだが、「もっとみんな、ファッションショーやファッション誌のためにではなく、現実の男性のためにデザインすべき」と指摘する。「こだわりたいのは、洋服を着たときに気づく、微妙なところや最終の仕上げですね」。ジャーナリストやファンからリスペクトされる理由は、この、あくまでもモダンなリアルクローズをめざす姿勢のようだ。ドライビング旅行にふさわしい服についてアドバイスを求めると、「バイカージャケットをすすめてくれた。一先進的なデザインとは、現代を生きる人たちと共に進化したデザインだと思う。アルテッツァジータ」。

重量物のホイールベース内への配置



高剛性ボディ(リヤ部)



空力性能の向上



アトリエ内観。このスペースには、メンズとレディースのコレクションのサンプルが並ぶ。訪れるのは、バイカー、ファッションジャーナリスト、スタイリストなど関係者のみだ。



■写真は機能説明のために計器盤の各ランプを点灯したものです。実際の走行状態を示すものではありません。■画面はハメ込み合成です。■写真は機能説明のためにボディの一部を切除したカットモデルです。
Photo:AS300 EA/ATの車内。内装色はブラック。
DVDナビナビゲーション付電動ゴックアップ式EMV（エアロブレーキ）はオプション。
■写真は機能説明のためにボディの一部を切除したカットモデルです。



AS300 "L EDITION"

Photo (20ページと21ページ) AS300 "L EDITION" SA/T の計器盤と室内。内装色はブラック。
■写真は機能説明のために計器盤の各ランプを点灯したものです。実際の走行状態を示すものではありません。
■内装はハーフ合成です。■写真は機能説明のためにボディの一部を切取したカットモデルです。

Milano



シンプルでスタイリッシュなエントランス。カウンターの太い柱の塗装も念入りに仕上げられている。控えめながらも深みのある光沢を放っていた。



ミラノは、雨が降ったりやんだりして、しかも暑かった。ホワイトと木目が高級のゲストルームが爽快感を醸してくれた。

Touring Design 008 [Milano/Italy]

デザインホテルの本当の姿は、アメニティホテルだった。

チェアやテーブルのデザインや、旅館の作家たちによるアートが話題のホテル。

「インテリアを覚えていただくのは、やはり光栄ですね」とジェネラルマネージャーのビアンキさん。

しかし、このホテルの魅力はデザインだけではなく、マネージャーはさらに情熱的に語った。

「チェックアウトのとき居心地の良さを覚えていただくと、気持ちが通じた、と嬉しくなりますね」。

なるほど、2部屋に1人の割合の従業員数、長期滞在者のためにキッチン付きの部屋も完備。

浴の上にスマイルマークを描いた期間限定のカプチーノなど、その対応はフレキシブルかつきめ細かい。

—パートナーになれるクルマは、乗る人の世界に対応できるクルマだと思う。アルテッツァジータ



リヤシート片側前倒し状態＋フラットデッキボード（高床状態）



リヤシート両側前倒し状態＋フラットデッキボード（高床状態）



助手席前倒し＋リヤシート片側前倒し状態＋フラットデッキボード（高床状態）



助手席シートバックテーブル

○標準状態以外のシートアレンジにすると、走行できない場合や、ご注意ください。項目があります。必ず取扱書をご覧ください。
○写真は機能説明のためにボディの一部を切断したカットモデルです。



フロントノカバー



デッキアンダートレイ&デッキフロントボックス



デッキフック



アクセサリソケット

(電源:10C12V/120W)



UVカット機能付プライバシーガラス

(リヤドア・クォーター・バックドア)



マイコン制御車内LEDスタイル電飾（ルームランプ）

(ワタチップ開閉・換気込み前上機精付)

UTILITY

6:4分割可倒式リヤシート 右側6:左側4で分割して前倒しすることで、収納スペースを創出します。

アルミバックドア アルミ製とすることで、バックドアの軽量化を実現しました。アルテッツァジータなら、

よりラクに、よりスムーズに、バックドアを開閉することができます。

電気式バックドアアウトサイドハンドル アルテッツァジータなら、バックドア内のスイッチを押すだけで、

バックドアロックがスムーズに解除します。

フラットデッキボード 高さを2段階に調整可能。高床状態では、リヤシート前倒し状態時に

フラットで広い荷室空間を創出します。低床状態では、ラゲージルーム内の上下スペースをより有効に使えます。

デッキアンダートレイ&デッキフロントボックス 小物類をすっきり収納する、トレイやボックスを設置しました。

フロントノカバー&リヤノカバー 後部座席の後ろに設置するフロントノカバーと

バックドアに設置するリヤノカバーで、ラゲージルームのプライバシーを確保します。

フロントノカバーは筒状のケースに収納して取り外し可能。リヤノカバーも取り外せません。

UVカット機能付プライバシーガラス（リヤドア・クォーター・バックドア） 日焼けや肌のトラブルの原因となる

紫外線を90%以上カット。日射エネルギーのカットにより室内空調の効率もアップします。



ポルトフィーノの食材、スカンビに、カリーで現代性を注ぎ込んだ料理、観しやすさの中に、伝統と高級のバランスが絶妙な逸品。

Touring Design 009 [Portofino/Italy]

ポルトフィーノの心と洗練された技から、また新しい伝統が生まれる。

リグリア海、入り江沿いの道をくねくねと走り抜けて、ポルトフィーノに到着。
老舗レストランの7代目、ルイーザさんは、チーフシェフの技を見学させてくれた。
すると目の前で、さまざまな料理が主に「本のナイフと」木のフライパンで作られた。本場のやりかた？
7代目は言葉を遣いながら「地域によって味が違うように、レストランごとにハウススタイルがあり、料理人ごとにパーソナルスタイルがあるのよ。少し間を置いて「おいしかったでしょ。それは確かに。「ファンタジーだと思わない？」 ファンタジー、ポルトフィーノに似合いすぎる一言だった。
一運転の達人は、操作しやすいクルマを知っている。アルテッツァツアー



ステアリングマチック



本革巻きシフトレバーノブ (写真は4A/T車)

INTERFACE

シフトレバー 小型でスポーティ、しかも使いやすい球体を採用した金属調シフトレバーノブと、さらなる上質感を演出する本革巻きシフトレバーノブを採用しています。

ステアリングマチック 指先の操作だけでシフトチェンジ。マニュアル感覚のドライビングが楽しめます。

クロノグラフメーター 小型、多機能。そしてアルテッツァツアーのアイデンティティとして、存在感を放つインパクトの強いデザイン。中央に位置するのは、立体的なクロノグラフ調スピードメーターです。

ステアリングホイール スポーティなデザインの3本スポークステアリングホイールを採用。材質には、高級感がたどよう本革巻きの設定があります。

スポーツアルミベダル&SUSスカッププレート アクセルペダル&ブレーキペダルに、アルミプレートを採用。その表面には、ペダル操作時のすべりを防止するゴムなどの突起を設けました。加えてフットレストにも同様の仕上げを実施。また、スカッププレートにSUS(ステンレスカパー)を施し、クオリティ高く仕上げました。

フルオートエアコン ドライビングに集中しても操作しやすい、大型の電子ダイヤル式。コントロールパネルには、便利な外気温度表示機能も設定しています。



本革巻き3本スポークステアリングホイール



木目調スイッチベース



フロントアームレスト(本革)



SUSスカッププレート(フロント)



SUSスカッププレート(リア)



スポーツアルミベダル



フルオートエアコン



カップホルダー(写真はナビ選装時)



モンツァのサッカー専用スタジアム。嵐に降って冴に盛くのはレーシングマシンと異なり、F1で有名なモンツァサーキットはスタジアムからは遠い。

Touring Design 011 [Monza/Italy]

当たり前だが、倒れない選手だけがシュートを打てる。

また降り出した雨の中、ミラノから北へと走らせる。モンツァはスポーツ施設が集まる街だ。サッカーチームの練習場で、元セリエAのフットボラーで現在は指導者のガエターノさんと出会った。「ここから見ると、競り合いがすごいだらう」。1対1、ストリートファイトのような緊張感の連続だ。「いいストライカーには、危険なタックルをかすむ技とラフプレイに屈しない頑丈な身体が必要なんだ」。「倒れたらシュートどころじゃない」。あきらかに足を踏んでスライディングをする選手がいた。あのラフプレイは練習のためですね? 「いや、あいつは練習からハズす」。怒鳴り声がグラウンドに響いた。一安全性に優れているクルマのほうか、楽しく走ることができる。アルテッツァジータ



電動格納式リモコンカードアミラー (ヒーター付・運転席側ワイドビュー)



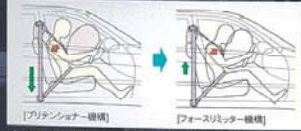
頭部衝撃緩和構造 (写真はSRS側エアバッグ+カーテンシールドエアバッグ(運転席・助手席)を装着しない場合です)



オートレベリング機能付フォースターヘッドランプ(ロービーム)/フロントプロジェクトワンプラン(イエロー)



LED/イマワントストップランプ付 リヤスポイラー



プリテンショナー&フォースリミッター機構付シートベルト



天井格納式リヤELR付3点式シートベルト(中央席)

S A F E T Y

VSC (Vehicle Stability Control) 急なハンドリング操作や滑りやすい路面での車両の横滑りを各種センサーで検知し、各輪のブレーキとエンジン出力を制御することで車面安定性を確保します。

EBD¹⁾ (電子制動力配分制御) 付ABS 制動時のタイヤロックを防ぐ従来のABS機能に加え、車両の走行状態に応じた適切な制動力をABSのブレーキ油圧制御装置を用いて前後輪に配分。特に積載時における制動踏力を軽減し、良好なブレーキフィールを実現しています。さらに旋回中の制動時にも左右輪の制動力を制御し、車両安定性を確保します。*1.Electronic Brake force Distribution

ブレーキアシスト ブレーキペダルが緊急制動時などに急激な踏み込まれた場合や、定員乗車で坂道を下る時などで通常より強く踏み込まれた場合に、より大きな制動力を発生させることでブレーキ操作を補助します。

TRC (Traction Control) TRCは、滑りやすい路面での発進・加速時にタイヤの空転を抑え適切な駆動力を確保し、アクセル操作を容易にします。3.0Lの4WD車に採用したTRCは、センターデフの電子制御に加え、左右の差動制限機能により、とくに泥ぬい地や雪道などの滑りやすい状況下で優れた発進・加速性能と車両安定性を実現します。

衝撃吸収ボディ&高強度キャビン“GOA”²⁾ “GOA”は衝突時の衝撃荷重をできる限り吸収しながら、ボディ骨格全体に効果的に分散。キャビンの変形を最小限に抑え、客室空間を確保します。アルテッツァジータはオフセット前面衝突実験を従来の60km/hから64km/hに、フルラップ前面衝突および側面衝突実験を従来の50km/hから55km/hに速度を上げ、クリアすべき基準を高め、“GOA”のさらなる進化を達成。クラス³⁾世界トップレベルの衝突安全性能を追求しています。

*2.Global Outstanding Assessment(クラス世界トップレベルを追求している安全性評価) *3.同排気量クラスでの比較。

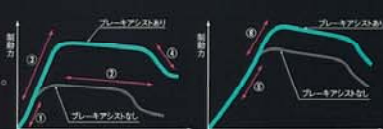
SRSエアバッグ デュアルSRSエアバッグ、SRSサイドエアバッグ、SRSカーテンシールドエアバッグ(運転席・助手席)を設定。SRSカーテンシールドエアバッグは車両側からの衝突により、強い衝撃を受けた場合に、フロントビラー、ルーフサイド部に格納されたエアバッグが乗員頭部の側面を覆うように広がり、乗員頭部への衝撃を緩和します。

天井格納式リヤELR付3点式シートベルト(中央席) シートベルトを格納するリトラクターを天井に設置。十分な乗員拘束力を確保しながら、スマートな後席環境を実現しています。

プリテンショナー&フォースリミッター機構付シートベルト 前席には、前面衝突時に強い衝撃を感知すると同時にシートベルトを巻き込み拘束効果を高めるプリテンショナー機構と、シートベルトに一定以上の荷重がかけられないようにすることで、乗員の胸部への衝撃を緩和するフォースリミッターを採用しました。なお、プリテンショナー機構は衝突時の衝撃が弱い場合は作動しません。

頭部衝撃緩和構造 衝突の衝撃によって乗員が二次的に客室と衝突するケースに配慮し、各ビラー・ルーフサイドに衝撃を緩和するエネルギー吸収構造を採用しました。

VSC機能説明図



- ブレーキアシストの考え方
 - ①ブレーキ制御に際してドライバーは、緊急制動時に、ブレーキ操作速度は速い方が好まれる。小さな制動時、小さな制動力が低下することはありません。
 - ②またこうしたドライバーは、長く踏み続けられた場合、ドライバーの緊急制動の意思を察知し、より強く踏み続けられる場合でも制動力を高め、
 - ③ブレーキアシストはドライバーが意図してブレーキを踏む必要がなければ、制動力のアシスト量を減らし、違和感を低減しています。
 - ④アシストが必要な時はブレーキペダルを踏み続けてください。
 - ⑤また、ブレーキ操作速度は速くなくても強いブレーキが必要な場合もあります。
 - ⑥そのような強い制動力が必要な場合にも、制動力を高めます。

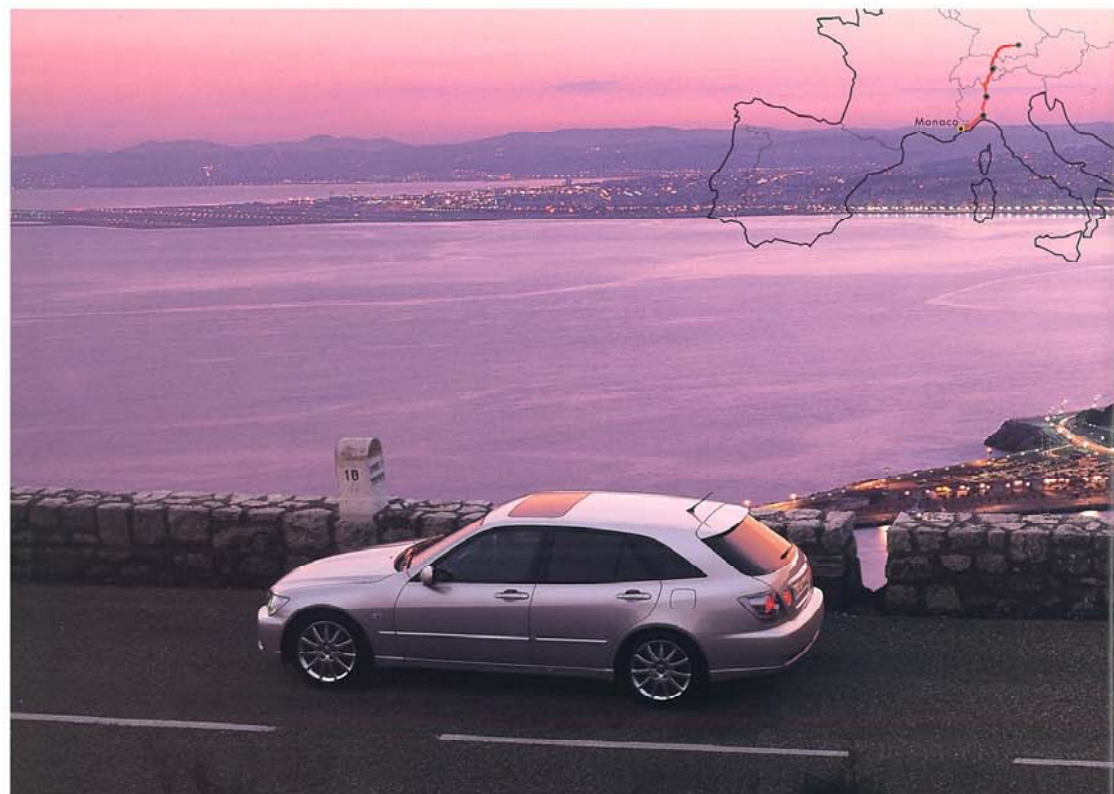


デュアルSRSエアバッグ(運転席・助手席SRSエアバッグ)



SRSサイドエアバッグ+カーテンシールドエアバッグ(運転席・助手席)

●SRS(乗員保護補助装置:Supplemental Restraint System) ●SRSエアバッグはシートベルトを補助する装置です。必ずシートベルトを着用してください。またSRSエアバッグは乗員が乗る姿勢が適切でないと作動しない場合があります。●ヘッドシートを足を助手席に装着するときは、後ろ向きにしない、前後にはアメツツァジータ専用の純正シートカバー以外を取り付けないなど、ご注意ください。必ず取扱書をご覧ください。●SRSエアバッグの写真は簡便説明のためのSRSエアバッグが作動した状態を再現したものです。なお、SRSエアバッグが、SRSカーテンシールドエアバッグは実際の衝突時には、衝突時の影響を受けます。



touring Design 012 [Monaco-Nice/Monaco-France]

モナコの夜明け、ニースの夕暮れ、およそ900kmの旅を終える。

山間部の高速道路を西へ、ラジオのDJの言葉も、イタリア語からフランス語に変わった。

F1 グランプリでおなじみの道路に差し掛かると、モナコ入りを実感、夜明け前のこの時間帯だけは、

さすがのモナコもひっそりしていた。人の姿は、短パンで走る人と無言で掃除にいそむカフェの従業員くらいだった。

空気が少しずつ薄青紫色に変化する。地中海が留山がカジノホテルが、在職なまでに美しい表情を現した。

快晴。さらに西へ、ニースのビーチに到着。すでに水着の人々が大勢いて、大人たちは本を広げたりしていた。

夕方も過ぎて静寂くなってきた頃、橙色の屋根が敷き詰められたこの街を、橙色の空が包んだ。

—美しい風景を見に行くときは、地球に優しいクルマに乗っていきたい。アルテッツァジータ



年に一度、F1パイロットがコーナリングの技術を競うモナコグランプリ。この時期はグランプリではなく、このコースとなる道路ではガードレール取り付け作業、並走場ではピットの建設が急ピッチで進んでいた。



世界中のVIPを招き入れる、カジノ広場の歴史ある高級ホテル。重みある堂々とした外観がライトアップされた姿は、輝煌と光り輝き、贅味充分だった。



ニースを抜出して、内陸部へと足をのびます。広大なぶどう畑でクルマを停めてみた。地中海の太陽をたっぷり浴びたぶどうから、コートジュール産のワインが生まれる。



E C O L O G Y

トータルクリーンをめざして、トヨタは環境との調和を図った「トータルクリーン」の理念のもと、クルマのライフサイクルである「開発・生産・使用・廃棄」のすべての過程で、人と地球にやさしいクルマづくりを進めています。生産分野はもちろん、1998年には設計・開発分野において、自動車メーカーとして国内で初めてISO14001^{※1}の認証を取得。このマネジメントシステムに基づいて、

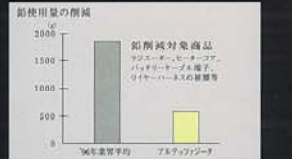
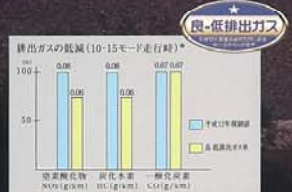
アルテッツァジータはさまざまな角度から環境保全対策を実施しています。
※1. ISO14001:国際標準化機構(ISO)が1996年9月に制定した環境マネジメントシステム(EMS)の国際規格。環境負荷を継続的に低減させるシステムを構築した企業、自治体の組織などに認められます。

地球温暖化を防ぐために。【燃費向上】温室効果ガスであるCO₂排出量の低減をめざして、VVT-iやロックアップ機構付トランスミッション(4速A/T車・5速A/T車)を採用し、優れた低燃費を達成しています。【省冷媒化】エアコンの冷媒にはオゾン層を破壊しない代替フロン

HFC134aを採用。さらに、冷媒の充填量そのものを削減した省冷媒型エアコンとしています。
都市環境のクリーン化のために。【排出ガスのクリーン化】VVT-iを中心に高性能の三元触媒や空燃比補償装置などを採用。全車とも平成12年排出ガス規制からさらにNOx(窒素酸化物)、HC(炭化水素)を25%低減した「良・低排出ガス車^{※2}」の認定を国土交通省より取得しています。

※2. 平成12年基準排出ガス25%低減レベル。

リサイクルと環境負荷物質低減のために。【リサイクル性を向上】使命を終えたクルマは、金属類を中心にリサイクルされています。アルテッツァジータはリサイクル性をさらに向上させるために、リサイクル性に優れたTSOP(トヨタスーパーオレフィン・ポリマー)をバンパーや内装樹脂部品に積極的に採用しています。【環境負荷物質の低減】ラジエーター、ヒーターコア、ワイヤーハーネス被覆などから鉛をなくし、鉛使用量を2005年末までに1/3以下('96年比)に低減するという業界目標^{※3}を早期に達成しました。
※3. 経済産業省リサイクルニアティブで設定されている業界目標。



*燃料消費率は定められた試験条件での値です。実際の走行時(2)は、この条件(気温、道路、車両、運転、乗客等の状況)が異なるため、それに応じて燃料消費率が異なります。▷39ページに「アルテッツァジータの環境仕様」を掲載しましたのでご覧ください。

3.0 BEAMS 2JZ-GE VVT-i 4WD [4A/T]

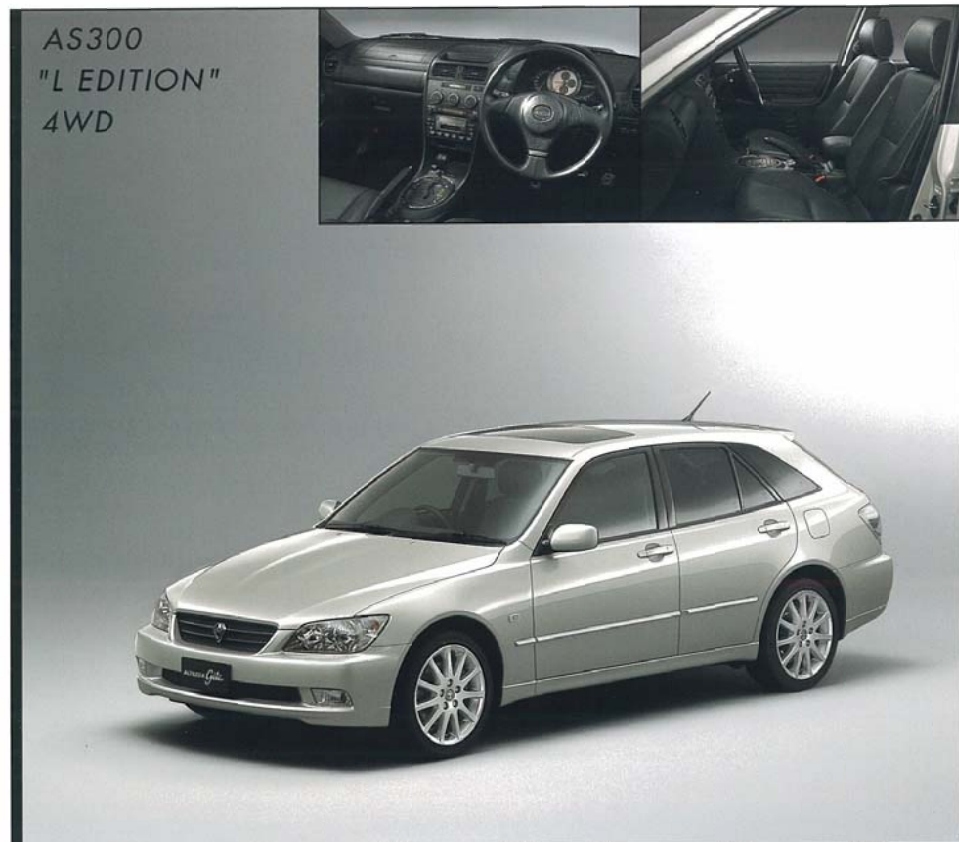


Photo:AS300 "L EDITION" 4WD-4A/T.ボディカラーはシルバーメタリック(1C1)。内装色はブラック。マイコン制御ナルトスライド電動式ルーーフ(ワンタッチ開閉・積み込み防止機構付)はメーカーオプション。



Photo:AS300 4WD-4A/T.ボディカラーはスーパーホワイトII(040)。内装色はブラック。

3.0 BEAMS 2JZ-GE VVT-i FR [5A/T(STEER SHIFTMATIC)]

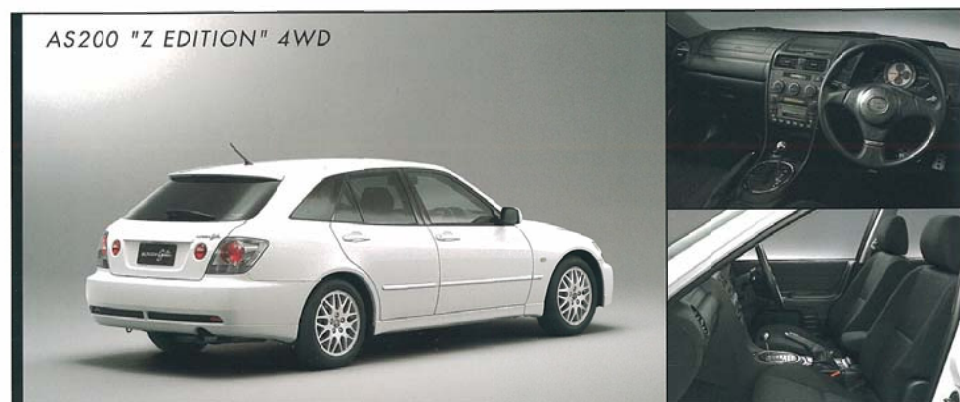
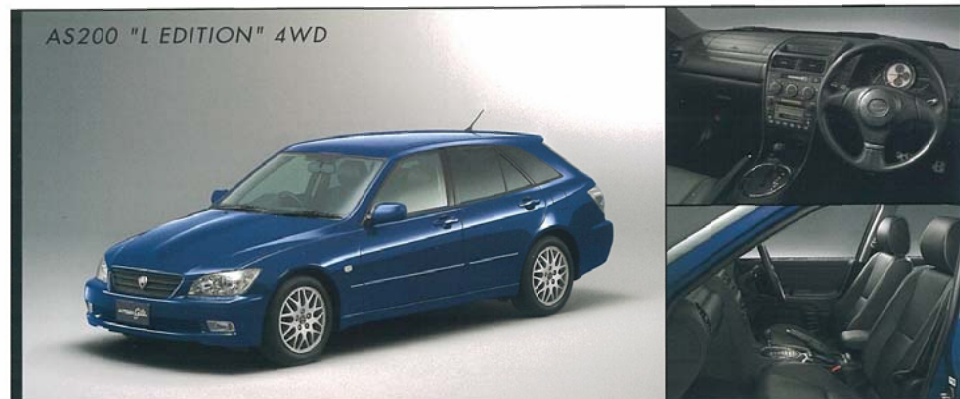


Photo:AS300 "L EDITION" 5A/T.ボディカラーはダークブルーマイカメタリック(8P4)。内装色はブラック。



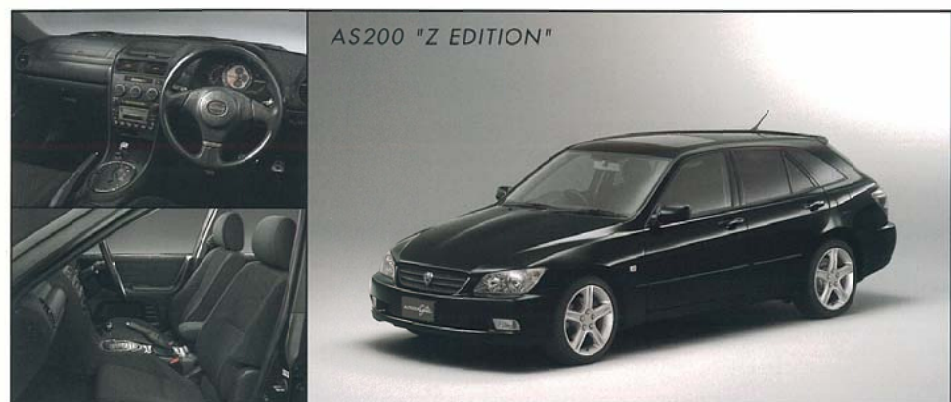
Photo:AS300 5A/T.ボディカラーはシルバーメタリック(1C1)。内装色はブラック。マイコン制御ナルトスライド電動式ルーーフ(ワンタッチ開閉・積み込み防止機構付)、アルテッツァジューズスーパーライプサウンドシステム、DVDボイスナビゲーション付電動ポップアップ式EMV(スクロマトナビジョン)はメーカーオプション。

2.0 BEAMS 1G-FE VVT-i 4WD [4A/T]



フロントアームレストなしの写真間違い。
 本当は、AS200 L EDITION 4WD と同一のフロントアームレストが標準で装着される。

2.0 BEAMS 1G-FE VVT-i FR [4A/T]



トヨタ アルテッツァジータ主要諸元一覧表

	4WD		FR		4WD		FR				
	AS300 4A/T		AS300 ステアアシストマチック付 5A/T		AS200 4A/T		AS200 4A/T				
	"L EDITION"		"L EDITION"		"Z EDITION"		"L EDITION"				
■車両型式・重量・性能											
車両型式	電子制御式4速オートマチック (インテリジェント) (ECT-i)	TA-JCE15W-AWPVF※1				TA-GXE15W-AWPVK※1					
	電子制御フレックスロックアップ付4速オートマチック(インテリジェント) (ECT-iE)					TA-GXE10W-AWPVK※1					
	ステアアシストマチック付スーパーインテリジェント5速オートマチック(5 Super ECT)	TA-JCE10W-AWAVF※1									
	6速マニュアル										
車両重量 ※2	kg	1,540	1,560	1,480	1,510	1,490	1,500	1,520	1,370	1,420	1,440
車両総重量 ※2	kg	1,815	1,835	1,755	1,785	1,765	1,775	1,795	1,645	1,695	1,715
最小回転半径	m	5.6		5.1		5.6		5.1			
燃料消費率 (km/ℓ)		8.0		9.8 ※3		10.6 ※4		11.4			
10・15モード走行(国土交通省審査値)		8.0		9.8 ※3		10.6 ※4		11.4			
主要燃費向上対策		可変バルブタイミング、ロックアップ機構付トルコン									
■エンジン											
型式		2JZ-GE				1G-FE					
種類		水冷直列6気筒DOHC				水冷直列6気筒DOHC					
使用燃料		無鉛プレミアムガソリン				無鉛レギュラーガソリン					
総排気量	ℓ	2,997				1,988					
内径×行程	mm	86.0×86.0				75.0×75.0					
圧縮比		10.5				10.0					
最高出力<ネット>	kW(PS)/r.p.m.	162(220)/5,800				118(160)/6,200					
最大トルク<ネット>	N·m(kg·m)/r.p.m.	294(30.0)/3,800				200(20.4)/4,400					
燃料供給装置		EFI(電子制御式燃料噴射装置)									
燃料タンク容量	ℓ	60									
■寸法・定員											
全長	mm					4,505					
全幅	mm					1,725					
全高	mm	1,435		1,420		1,435			1,420		
ホイールベース	mm					2,670					
トレッド 前	mm	1,490		1,495		1,490			1,495		
後	mm	1,480		1,475		1,480		1,485		1,475	
最低地上高	mm					135					
室内 長	mm					1,890					
幅	mm					1,440					
高	mm					1,165※5					
乗車定員	名					5					
■ステアリング・サスペンション・ブレーキ・駆動方式											
ステアリング		パワーアシスト付ラック&ピニオン									
サスペンション フロント		ダブルウィッシュボーン式コイルスプリング									
リヤ		ダブルウィッシュボーン式コイルスプリング									
ブレーキ フロント		ベンチレーテッドディスク									
リヤ		ディスク									
駆動方式		4輪駆動方式		後輪駆動方式		4輪駆動方式		後輪駆動方式			
■変速比・減速比											
第1速		2.804		3.357		2.804		2.450			
第2速		1.531		2.180		1.531		1.450			
第3速		1.000		1.424		1.000		1.000			
第4速		0.705		1.000		0.705		0.730			
第5速		-		0.753		-		-			
第6速		-		-		-		-			
後退		2.393		3.431		2.393		2.222			
減速比		4.300		3.727		4.300		4.300			

※1. 車両型式の末尾に「Z EDITION」は(Z)、「L EDITION」は(L)が付きます。 ※2. マイコン制御チルト&スライド電動式ムーンルーフ(ワンタッチ開閉・挟み込み防止機構付)を装着した場合は20kg、DVDボイスナビゲーション付電動ポップアップ式EMV、寒冷地仕様を装着した場合はそれぞれ10kg増加します。ただし、標準装備のものは装着済みの数値となっています。 ※3. メーカーオプションの装着により車両重量が1,520kgを超えた場合、9.4km/ℓとなります。 ※4. メーカーオプションの装着により車両重量が1,520kgを超えた場合、10.2km/ℓとなります。 ※5. マイコン制御チルト&スライド電動式ムーンルーフ(ワンタッチ開閉・挟み込み防止機構付)を装着した場合、1,125mmとなります。 ■燃料消費率は定められた試験条件のもとでの値です。実際の走行時には、この条件(気象、道路、車両、運転、整備等の状況)が異なってくるので、それに応じて燃料消費率が異なります。 ■エンジンの出力表示にはネット値とグロス値があります。「グロス」はエンジン単体で測定したものであり、「ネット」はエンジン車を車両に搭載した状態とほぼ同条件で測定したものです。同じエンジンで測定した場合、「ネット」は「グロス」よりもガソリン自動車約15%程度低い値(白工全測値)となっています。 ■ローケーションはドイツ、スイス、イタリア、モナコ、フランス、阿蘇申所です。 ■「ALTEZZA」「GITA」「TRC」「VSC」「EFI」「ECT」「GOA」「BEAMS」「TSOP」はトヨタ自動車(株)の登録商標です。 ■道路運送車両法による自動車型式指定申請書数値 ■製造事業者トヨタ自動車株式会社

<p>安心・安全な住まいと 一生のサポートをお約束</p> <p>www.toyotahome.co.jp</p>	<p>21世紀を トータルサポートするカード</p> <p>ts3card.com</p>	<p>TOYOTAの ケータイ&モバイルSHOP</p> <p>www.pipit.ne.jp/</p>	<p>安心と信頼の クルマ買取ネットワーク</p> <p>www.toyota.co.jp/t-up/</p>	<p>人とクルマの新しい 総合サイト</p> <p>gazoo.com</p>	<p>レジャーから ビジネスまで乗り合い時に</p> <p>www.toyota.co.jp/rent/</p>	<p>お客様に最適な ロジスティクスソリューション</p> <p>www.toyota-lf.com</p>	<p>機能と快適さの プレジャーボート</p> <p>www.toyota.co.jp/marine</p>
---	---	--	---	---	--	--	--

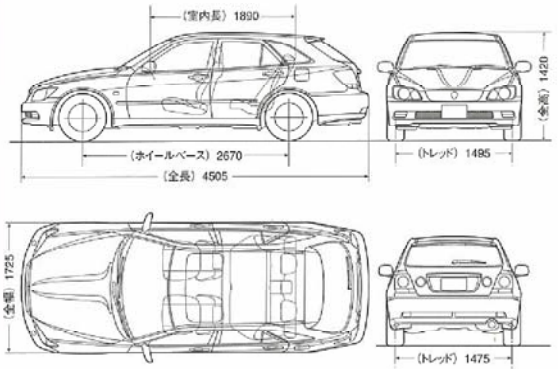
※トヨタホームは一部地域ではお取扱いしていません。

トヨタ アルテッツァジータ 環境仕様

仕様	4WD(4輪駆動方式)		FR(後輪駆動方式)	
	TA-JCE15W	TA-JCE10W	TA-GXE15W	TA-GXE10W
駆動方式	4WD		FR	
型式	2JZ-GE		1G-FE	
エンジン	無鉛プレミアムガolin		無鉛レギュラーガolin	
使用燃料	4A/T	5A/T	4A/T	
トランスミッション	使用せず			
■オゾン層破壊物質 GPC12 [エアコン冷媒]	600			
■温室効果ガス HFC134a [エアコン冷媒] 使用量 (g)	600			
CO ₂ 排出量 [10・15モード燃費換算] (g/km)	205	241	223	207
■燃料消費率 10・15モード走行 [国土交通省審査値] ※1 (km/l)	8.0	9.8※2	10.6※3	11.4
■車外騒音 加速走行騒音 (適合規値) (dB-A)	可変バルブタイミング、ロッカアップ機構付トルコン(4A/T、5A/T)			
■排出ガス 適合規制または低排出ガス車認定制度のレベル	良低排出ガスレベル			
規制値またはレベル値	NOx (g/km) 0.06			
(10・15モード)	HC (g/km) 0.06			
	CO (g/km) 0.67			
■部品に使用している環境負荷物質	鉛 (96年比) 使用(1/3以下)			
	水銀 極微量※4			
	カドミウム 極微量※4			
	アジ化ナトリウム 使用せず			
■リサイクル関係 リサイクルし易い材料を使用した部品 (TSOP)	バンパー、ピラーガーニッシュ、スカッフプレート、インストルメントパネルなど			
使用した部品 (TPO)	助手席エアバッグドア			
樹脂、ゴム部品への材料表示	あり			
リサイクル材の使用 (再生PP)	デッキアンダートレイ			

※1. 燃料消費率は定められた試験条件のもとでの値です。実際の走行時には、この条件(気象、道路、車両、運転、整備等の状況)が異なるとしますので、それに伴って燃料消費率が異なります。
 ※2. 車両重量が1,520kg以上のものは9.4km/lとなります。 ※3. 車両重量が1,520kg以上のものは10.2km/lとなります。 ※4. 車両性能を確保する上で必要最小限の部品に限定使用。

寸法図 AS300 5A/T車 (単位:mm)



DEALER OPTION

「Euro Style Package」

- ① エアロバンパー
- ② サイドマッドガード
- ③ リヤバンパースポイラー
- ④ フォグランプ (ブルー)



リヤコンビガーニッシュ



テールランプリング

※フォグランプ(先型100・エアロバンパー用)にはマルチコーティング、ブルーの設定があります。

「Elegant Sports Package」

- ① フロントスポイラー
- ② サイドマッドガード
- ③ リヤバンパースポイラー
- ④ スポーツグリル



ルーフレール (カラード)



用品パンフレット

●販売店装着オプションは、車両・グレード・オプションによって装着できない場合があります。詳しい設定は販売店におたずねください。
 ●この他にも数多くの販売店装着オプションを用意しております。詳しくはアルテッツァジータ用品パンフレットをご覧ください。



make the style™
<http://netz.jp>