

ALLION



セダンの可能性を広げると、新しい暮らしが見えてくる。

————— for your new life **ALLION**

Concept

8:05 DEPARTURE

A18 "S Package"



セダンの新しいスタイルを描くこと。イメージを一新するような大切な役割をもう一度見つけだすこと。

そして、私たちとクルマの新しい関係を、今まで以上に暮らしの中にしっかりと築き上げること。

そんなクルマをめざし、アリオンは生まれてきました。

スタイリッシュ&ユースフル。セダン本来のそうした特徴に加え、さらに洗練された価値をアリオンは身につけています。

誰もが心地よく感じられる室内のゆとり。ストレスの少ない乗降性。ワゴンにも匹敵するシートアレンジ。

そして、時代の要求に応える優れた環境性能。それらすべてを高いレベルで実現しました。

私たちの新しい暮らしの中で生まれる、クルマへの期待をすべて乗せて。いま、アリオンが走りだします。



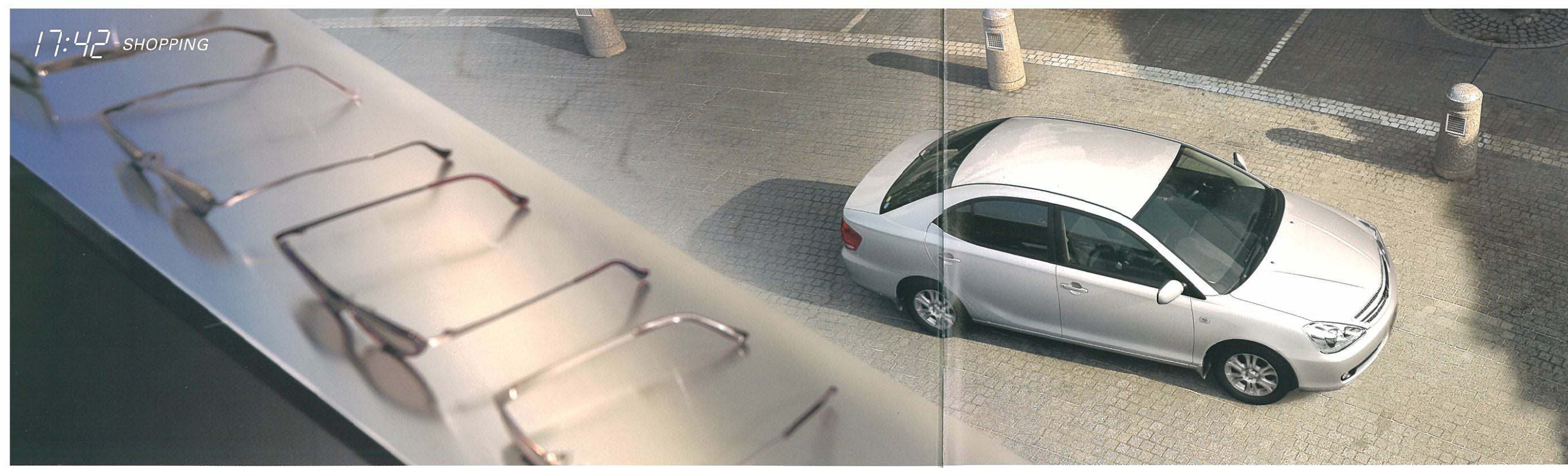
8:37 ARRIVAL

Style



A18 "S Package"

Photo: A18 "S Package". ボディカラーはシルバーメタリック<1F7>。



A18 "S Package"

Photo:A18 "Sパッケージ"。ボディカラーのホワイトパールクリスタルシャイン<070>はメーカーオプション。

Style



23:04 NIGHT CRUISING



A18 "S Package"

Photo:A18 "Sパッケージ", ボディカラーはシルバーメタリック<1F7>。●写真は合成です。



Cockpit

A18 "S Package"

身体が自然に感じとる上質さ。

クルマとドライバーをつなぐインターフェイスとして、大切な役割を果たすコックピット。視覚から伝わる木目調パネルの優美な仕上がり。手触りから伝わる質感の高さ。しつらえたのは、身体にそのまま伝わる心地よさです。



A20

Photo (上): A18 "Sパッケージ"。内装色はダークグレー。G-BOOK対応DVDボイスナビゲーション付ワイドマルチAVステーションと音声ガイド機能付バックガイドモニターはセットでメーカーオプション。 Photo (下): A20。内装色のアイボリーは設定色(ご注文時に指定が必要です。指定のない場合はダークグレーになります)。ディスチャージヘッドランプと雨滴感知式ウォッシャー連動間欠フロントワイパーはセットでメーカーオプション。



Seat

A18 "S Package"

室内に満ちている洗練されたくつろぎ。

シックで落ち着いた2色のカラーを選べるインテリア。

やさしく包み込むような座り心地。そっと触れてみたくなる柔らかな風合い。

仕立てたのは、くつろぎのひとつときを楽しむ空間です。

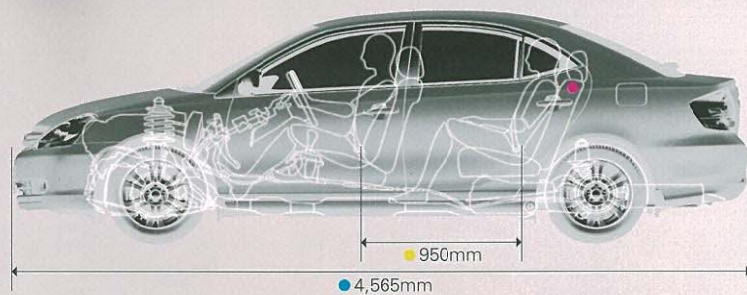
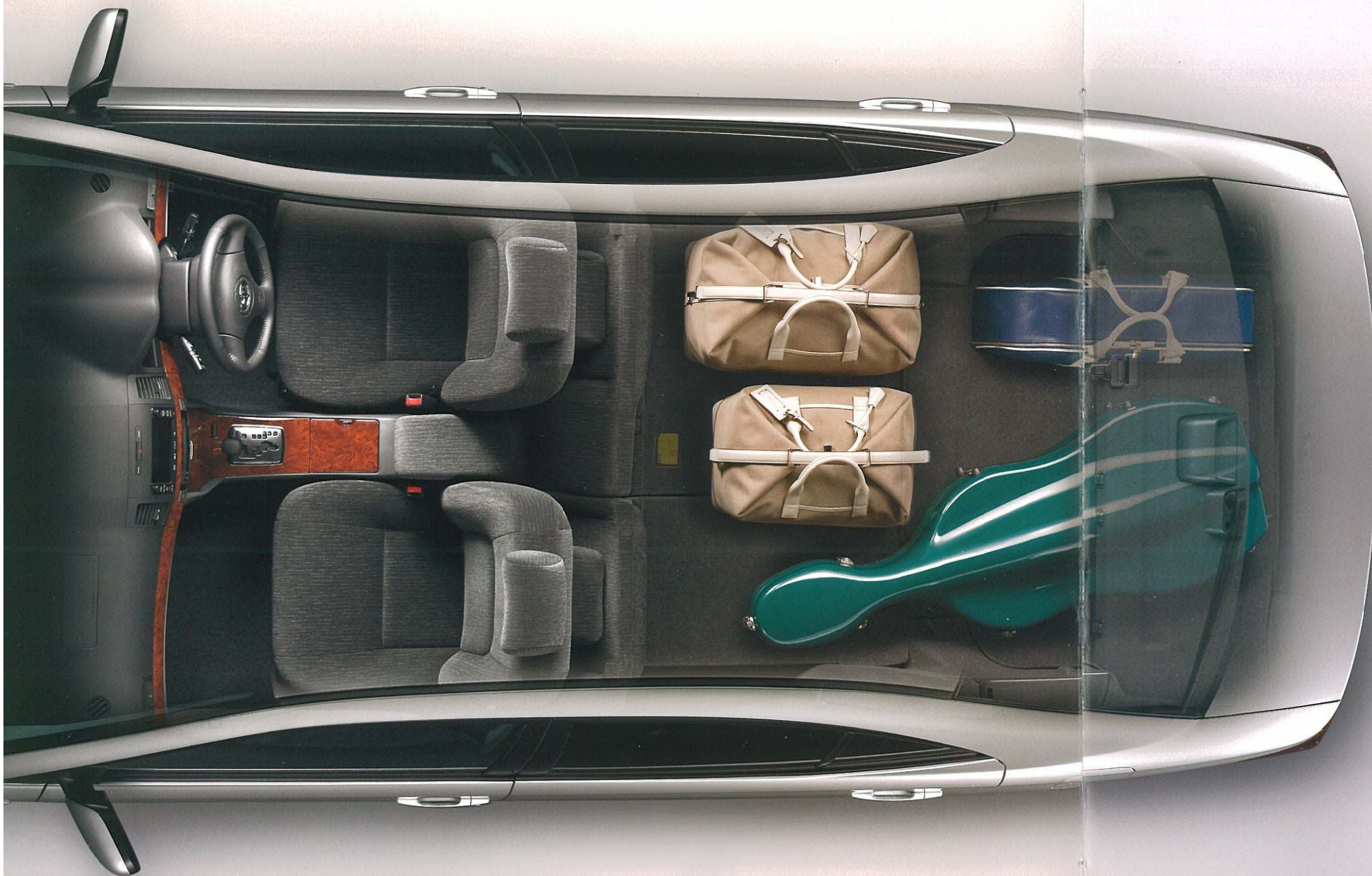


A20

Photo (上): A18 "S Package"。内装色はダークグレー。SRSサイドエアバッグ&SRSカーテンシールドエアバッグはメーカーオプション。G-BOOK対応DVDボイスナビゲーション付ワイドマルチAVステーションと音声ガイド機能付バックガイドモニターはセットでメーカーオプション。 Photo (下): A20。内装色のアイボリーは設定色(ご注文時に指定が必要です。指定のない場合はダークグレーになります)。

期待を、実現へと変えるユーティリティ。

クルマでできることの可能性を大きく広げる、多彩なシートアレンジメント。リヤシートクッションを引き起こし、リヤシートバックを前に倒せば、最長で1,700mmのフラットなスペースが出現します。



全長4,565mm、前後席ヒップポイント間950mm。ラージクラスにも負けない室内のゆとり。

- アリオンは、街中でも運転しやすい5ナンバーセダン。コンパクトなボディサイズの中に、心地よく過ごせる広い室内空間を確保しました。
- ホイールベースを長くすることで生まれた、前後席ヒップポイント間950mmの距離。それは後席で足を組めるほどの広さです。リクライニング機能がついたリヤシートと合わせ、後席でゆったりとくつろぐことができます。
- 室内幅も最大限の広さを確保した後部座席には、たっぷりとボリュームのあるアームレストもご用意。お気に入りのソファでくつろぐような心地よさが広がっています。



リヤシートリクライニング状態



Seat Arrangement



標準状態



フロントシートフルフラット・リヤシートリクライニング状態



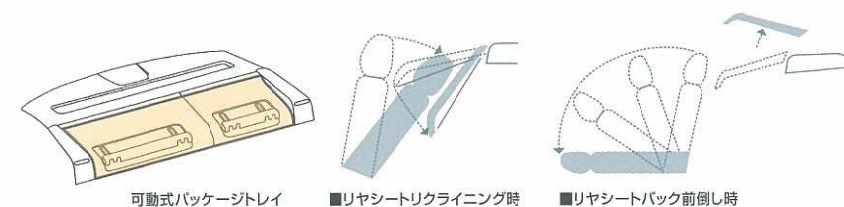
リヤシートバック片側可倒+クッション引き起こし状態



リヤシートバック可倒+クッション引き起こし状態

可動式パッケージトレイ

リヤシートと連動して傾くことで、リヤシートのリクライニングを実現。取りはずしも可能で、リヤスペースのユーティリティを大きく高めています。■リヤシートを前倒しするときは、必ずパッケージトレイを取りはずしてください。



可動式パッケージトレイ ■リヤシートリクライニング時 ■リヤシートバック前倒し時

■写真はスペース説明のためのものであり、標準状態以外のシートアレンジにすると走行できない場合や、ご注意ください。項目があります。必ず取扱書をご覧ください。また、走行時には後方視界確保、荷物の転倒防止にご注意ください。

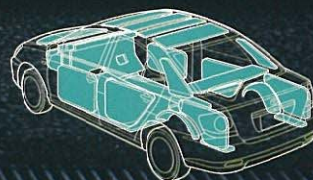
■写真は機能説明のためにボディの一部を切断したカットモデルです。■装備の詳細な設定につきましては32-33ページの主要装備一覧表をご覧ください。



スマートな運転操作をサポート

運転操作に必要な情報を、ドライバーにわかりやすく伝える数々の先進機能。アリオンはどなたでも快適に運転を楽しめます。

Advanced Technology

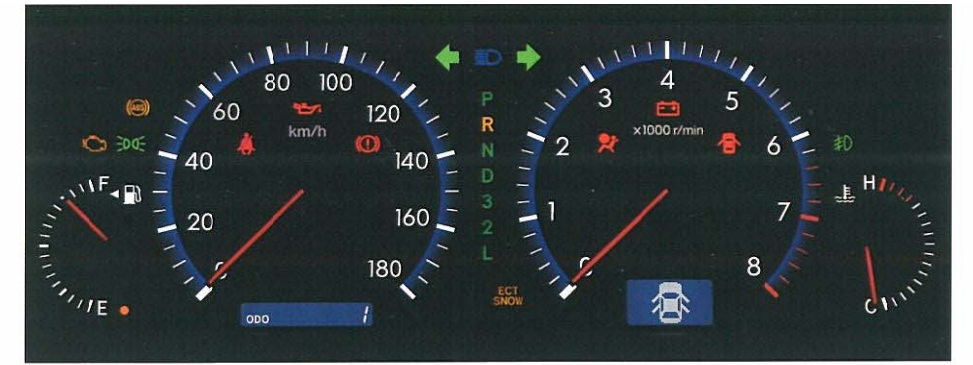


吸音材

振動によるノイズを大幅にカットする高剛性ボディ構造を採用。またエンジンルームや、キャビン骨格内、ドアまわりに吸音材を施し、高い静粛性をもたらしました。



最小回転半径5.3m (4WD車は5.4m)
ゆとりある室内空間を確保しながら、取りまわりの良さも追求しました。車庫入れ、縦列駐車といった日常の中で実感できる優れた性能です。



オプティロンメーター（メーター照度コントロール付）／マルチインフォメーションディスプレイ
視認性に優れたオプティロンメーターに、マルチインフォメーションディスプレイを装備。瞬間燃費や平均燃費などを表示します。また、ウォーニングランプ点灯時にはそれを補足する情報を文字でわかりやすく表示します。

- 写真は機能説明のために各ランプを点灯したものです。実際の走行状態を示すものではありません。
- 写真はA18「Gパッケージ」。

マルチインフォメーションディスプレイ表示例



瞬間燃費 平均燃費 給油ウォーニング 充電ウォーニング ドア開(各ドア)



バックガイドモニター並列駐車説明図



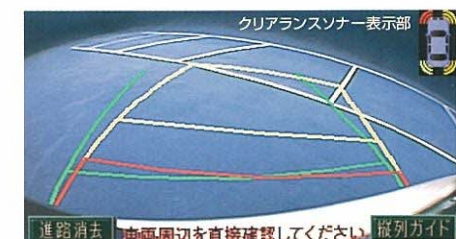
バックガイドモニター表示画面

音声ガイダンス機能付バックガイドモニター 車庫入れなどの際に、後退操作の参考になる案内線をバックモニター画面に表示するとともに縦列駐車時の音声ガイドも行う先進の機能。ハンドルの動きに連動した予想進路線、駐車区内にまっすぐ駐車する目安となる車幅延長線その他、ハンドル操作のタイミングを示す駐車ガイドなども画面表示されます。より確実で簡単な後退が可能となりました。

■カメラが映し出す範囲は限られています。後退時には必ず直接後方を確認しながら運転してください。



バックガイドモニターカメラ部



クリアランスセンサー表示部



フロント リヤ

音声案内クリアランスセンサー 障害物への接近をセンサーで検知してドライバーに伝えるクリアランスセンサー。アリオンでは、バックガイドモニターと組み合わせることで、より状況を把握しやすくしました。バックガイドモニターが後方映像を表示しているとき、同じ画面上にクリアランスセンサーの情報をカラー表示、さらに検知した箇所を音声で知らせます。音声案内は後方映像表示中にかぎらず、クリアランスセンサーが作動しているときに行われます。

■障害物、条件によっては検知できない場合があります。必ず周りの状況を確認しながら運転してください。



ひとつひとつ、機能と品質にこだわった装備。

アリオンから放たれる洗練されたたたすまいは、質の高い装備から生まれてきます。
快適な時間を過ごせるように、デザイン、扱いやすさを追求しました。

Equipment

A20 & A18 "S Package" 主要装備



■スポーツオブティロンメーター
(メーター照度コントロール・マルチインフォメーションディスプレイ付)



■ゲート式シフトレバー&本革巻きシフトノブ



■本革巻き3本スポークステアリングホイール



■ディスチャージヘッドランプ(プロジェクターロービーム・4灯式・オートレベル機能付)



■195/65R15 91Sタイヤ & 6JJアルミホイール



■雨滴感知式ウォッシャー連動間欠フロントワイパー ※写真はセンサー部。



■ファブリックシート(ラグジュアリー) / ダークグレー



■UVカット機能付プライバシーガラス(リヤドア) & UVカット機能付ソフトプライバシーガラス(バックウィンドウ)



■SRSサイドエアバッグ(運転席・助手席) & SRSカーテンシールドエアバッグ(前後席)

■TVアンテナ(ガラスプリントタイプ)
■ラジオレス6スピーカー

A18 & A15 "G Package" 主要装備



■オブティロンメーター
(メーター照度コントロール・マルチインフォメーションディスプレイ付)



■CD一体AM/FMマルチ電子チューナー付ラジオ(6スピーカー)



■ファブリックシート(ラグジュアリー) / ダークグレー



■ファブリックシート(ラグジュアリー) / アイボリー



■木目調インストルメントパネルクラスター



■オートエアコン&プッシュ式ヒーターコントロールパネル



■マルチボックス



■ファブリック巻き2段式大型コンソールボックス



■ワイヤレスロックリモートコントロール(トランクオープナー・ハザードアンサーバック機能付)



■カップホルダー(フロント・リヤ)



■全ドアワンタッチ式パワーウィンドウ(挟み込み防止機能付)



■バニティミラー(天井照明付/運転席・助手席)



■リヤセンターアームレスト



■フロントフォグランプ



■撥水機能付UVカットフロントドアガラス(グリーン)



■電動格納式リモコンカラードアミラー(ヒーター付レインクリアリングミラー)

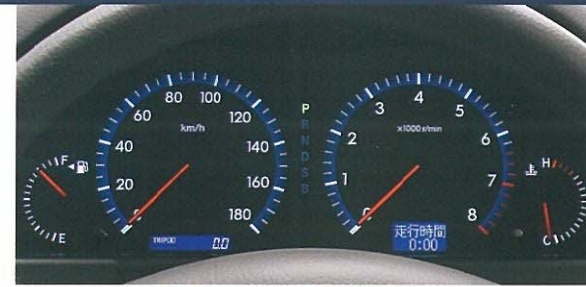


■間欠リヤワイパー



■ハイマウントストップランプ

- フロントフルフラットシート(運転席シート上下アジャスター機構付) ■上下前後調整式フロントヘッドレスト(運転席・助手席)
- 6:4分割可倒シートバック+クッション分割引き起こし式リヤシート(リクライニング機構付)
- 上下調整式リヤヘッドレスト(左右席・中央席) ■電気式ドアロック(車速感応) ■コンライト(ライト自動点灯・消灯システム)
- イルミネーテッドエントリー(イグニッションキー照明・ルームランプ) ■防眩インナーミラー
- UVカット機能付ウィンドシールドガラス(グリーン・合わせ) ■ISOFIX対応チャイルドシート固定専用バー(リヤ席左右)
- カラーダッドガード(フロント・リヤ) ■全席ELR付3点式シートベルト
- プリテンショナー&フォースリミッター機構付シートベルト(運転席・助手席) ■ガラスプリントアンテナ
- G-BOOK対応DVDボイスナビゲーション付ワイドマルチAVステーション ■音声ガイダンス機能付バックガイドモニター
- 音声案内クリアランスゾナー ■リヤフォグランプ(1灯) ■寒冷地仕様



■オプティロンメーター(メーター照度コントロール・マルチインフォメーションディスプレイ付)



■CD一体AM/FMマルチ電子チューナー付ラジオ(6スピーカー)



■3本スポークステアリングホイール(ウレタン)



■ハロゲンヘッドランプ(マルチリフレクター・2灯式・マニュアルレベリング機能付)



■195/65R15 91Sタイヤ&6JJスチールホイール(樹脂フルキャップ)

■ゲート式シフトレバー&ノブ(ウレタン)



■ファブリックシート(ラグジュアリー)/ダークグレー



■ファブリックシート(ラグジュアリー)/アイボリー

■電気式テンションリデューサー・プリテンショナー&フォースリミッター機構付シートベルト(運転席・助手席)

■195/65R15 91Sタイヤ&6JJアルミホイール ■ディスチャージヘッドランプ(プロジェクターロービーム・4灯式・オートレベリング機能付) ■雨滴感知式ウォッシャー連動間欠フロントワイパー



■アナログメーター



■[A18]ゲート式シフトレバー&ノブ(ウレタン)



■[A15]シフトレバー&ノブ(ウレタン)



■3本スポークステアリングホイール(ウレタン)



■ハロゲンヘッドランプ(マルチリフレクター・2灯式・マニュアルレベリング機能付)



■[A18・2WD/A15] 185/70R14 88Sタイヤ&6JJスチールホイール(樹脂フルキャップ)



■[A18・4WD] 195/65R15 91Sタイヤ&6JJスチールホイール(樹脂フルキャップ)



■ファブリックシート表皮/ダークグレー

- UVカットグリーンガラス(リヤドア&バックウィンドウ) ■ウォッシャー連動間欠フロントワイパー(時間調整式) ■[A18]電気式テンションリデューサー・プリテンショナー&フォースリミッター機構付シートベルト(運転席・助手席) ■ラジオレス6スピーカー
- 195/65R15 91Sタイヤ&6JJアルミホイール ■ディスチャージヘッドランプ(プロジェクターロービーム・4灯式・オートレベリング機能付) ■雨滴感知式ウォッシャー連動間欠フロントワイパー ■CD一体AM/FMマルチ電子チューナー付ラジオ(6スピーカー) ■TVアンテナ(ガラスプリントタイプ)

行動範囲を大きく広げるインテリジェントなシステム。

多彩な運転情報をタイムリーに受け取れる、ネットワークサービスにも対応。
便利に使えて、カーライフそのものに新しい世界をもたらします。

Audio & Navigation



G-BOOK対応DVD*1ボイスナビゲーション付ワイドマルチAVステーション*2*3 (6.5型ワイドディスプレイ+CD・MD・FM/AMマルチ電子チューナー付ラジオ+TV+6スピーカー)

操作しやすい6.5型液晶タッチディスプレイを採用し、DVDナビ・オーディオ & ビジュアルなどのコントロール機能を集約したインテリジェントなシステム。DVDナビはシステムの高速化により、経路探索、スクロール、地図の拡大・縮小などの処理時間を大幅に短縮しました。また、タイムリーな交通情報を入力できるVICS (FM多重)*4を内蔵。トヨタの新ネットワークサービス "G-BOOK"*5*6や有料道路自動車料金支払いシステムETC車載器*7 (販売店装着オプション) などにも対応しています。



*1. DVD=Digital Versatile Disk *2. 安全のため、走行中、一部操作できない機能があります。テレビ放送は安全のため走行中は画像が消え、音声だけとなります。FM多重文字放送は、目次、交通情報、気象情報、緊急情報に限り走行中も表示されます。
*3. コピーコントロールCDなどは再生できない場合があります。 *4. VICS (道路交通情報通信システム) は提供情報の変更等により、一部の情報が表示されなくなる場合があります。あらかじめご了承ください。その場合、対応版のナビ用地図ソフトをご購入いただくことで、より正確に情報を表示することが可能になります。なお、ラジオの受信 (除くNHK-FM) 等により、VICS (FM多重) の受信ができない場合があります。詳しくは販売店におたずねください。 *5. G-BOOKオンラインサービスのご利用には、「DCM (データ通信モジュール)」*6もしくは「携帯電話およびハンズフリーキット*7」が別途必要です (*販売店装着オプション)。なお、通信機器の種類によってはサービス内容が異なる場合があります。 *6. 走行中は安全のため操作や画面表示が制限されます。また、電波状況によりサービスがご利用いただけられない場合があります。 *7. 有料道路自動車料金支払いシステムETC車載器はETCシステム (ETCレーンまたはカードリーダー) のサービスを開始している有料道路料金所以外ではご利用になりません。利用可能な料金所は道路事業者またはそのホームページ等にてご確認ください。販売店におたずねください。



G-BOOKでカーライフはもっと安心・便利に

先進の情報ネットワークサービス「G-BOOK」の出現によって、クルマは社会と常時つながる存在へと変わってゆきます。新しいドライブの楽しさをあなたに。



車内での利用を考えた簡単・便利インターフェイス

タッチパネルによる簡単操作に加え、「音声認識操作」に対応。さらに、情報を合成音で読み上げる「自動音声読み上げ」機能も採用しました。よく利用する機能はあらかじめ「マイリスト」に登録しておけば、走行中でも簡単な操作で呼び出せます。

365日24時間どこにいてもオペレーターがあなたのドライブをサポート

オペレーターサービスを利用すると、365日24時間オペレーターによる電話サポートを提供します。レストラン情報の検索やニュースの配信、ナビの目的地設定など、お客様からの幅広いリクエストにお応えします。クルマのハンズフリーからの他に、ご自宅や携帯電話からもご利用いただけます。
※オペレーターサービスのご利用には専用通信機 "DCM" が必要です。



接続方法

販売店装着オプション

選べる2タイプです。

■専用通信機器 "DCM" による接続
最大144kbpsの高速通信。定額料金で「使い放題」の料金プランがうれしい接続方法です。
※DCM (Data Communication Module)



■ハンズフリーキット+お客様の携帯電話 による接続
いつもの携帯で気軽にG-BOOK生活がスタート。
※ハンズフリー機能とG-BOOKオンラインサービスで利用できる携帯電話については販売店にて必ずご確認ください。



Dealer Option

NAVIGATION*1*2

7型大画面でDVDビデオ再生*3、ハイパフォーマンスを誇るHDDスタンダードモデル



HDDナビゲーション 【NHDT-W55】



バーチャル5.1ch Circle Surround IIで迫力のサラウンド
本格的5.1chに迫る臨場感を再現。立体的なサラウンド効果をDVDビデオはもちろんオーディオソースに至るまでお楽しみいただけます。

AUDIO*2

インダッシュ6速楽 CDチェンジャー内蔵モデル MD、CD、ツイデジタルサウンド、MP3対応3in1モデル



CDチェンジャーチューナー 【CHN-W55】 MD CDチューナー 【MCT-W55】

マップメモリーで地図を記録。7型大画面、DVDビデオ*4、MD、CD、スタンダード3デックモデル



DVDナビゲーション 【NC3T-W55】

マップメモリー機能でNAVI&DVDビデオドライブ
マップメモリーで地図情報を記録。別売りの8型後席ディスプレイを接続すれば、地図ソフトとDVDビデオを差し替えて、前ナビ、後席でDVD鑑賞が可能です。

使いやすさと見やすさを追求、DVDナビ&CD ハイレビュー2デックモデル

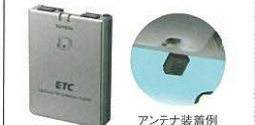


DVDナビゲーション 【NDCN-W55】

文字拡大表示
地図画面上に表示される交差点名や主要施設名などの文字部分を2倍に拡大。大きな文字でより見やすく確認できます。

NAVI OPTION

ETC車載器*5 (シルバー・ボイスアップ)



音声は空貼アンテナからクリアに案内。ナビゲーションにも連動して料金所通過支払い料金や利用履歴情報をオンスクリーン表示できます。

バックガイドモニター*6



車庫入れや縦列駐車の際に、後退操作の参考になる案内線を表示。ハンドル操作のタイミングなどを音声で知らせてくれる音声ガイダンス機能がついて、よりスムーズな後退操作を可能にします。

VICS*7ビーコンユニット



アンテナ一体型の小型ビーコンユニットです。ルー案内中に渋滞をキャッチすると、自動で回避ルートを探します。

安心、便利、楽しいを実現する豊富なコンテンツ。G-BOOKオンラインサービスの一例です。

■セーフティ&セキュリティ ロードアシスト24

オペレーターによる24時間サポートで、万一のトラブルにしっかり対応。

思わぬ路上トラブル時は、車両の位置情報をロードアシスト24デスクが把握。JAFロードサービスの手配を取り次ぎます。旅行先でのトラブルでも安心です。

■インフォメーション 道路交通情報

お車の位置情報をもとに、現在地周辺の交通情報をすばやく取得。

周辺や目的地までに必要な最新道路交通情報をワンタッチでダウンロード。自動音声読み上げを利用すれば、気になる時にいつでもチェックできます。

■インフォメーション NHKニュース情報

車での移動中に最新ニュースをチェック。

スポーツなどの結果速報、ビジネスニュース、一般ニュースなど最新情報を24時間配信。通勤時間やドライブなどの移動時に、最新ニュース情報をいつでもダウンロードできます。

充実のサービス・ラインアップ

ドライブプラン | 近くの店チェック | マップレストランガイド | マップ宿泊ガイド | G-Walker映画 | ラーメンの達人 | ぐるなび | 恐怖のホラーチャンネル | E*GOLF | G-るるぶ | オートキャンプ場情報 | 釣っとく情報 | Myマナー | 共同通信速報ニュース | 毎日新聞速報ニュース | 速報株価 | 駐ナビ | タイム駐車情報 | 今日の占い | Gクルーズ | 伝言板 | 掲示板 | フレンドサーチ | Gスケジュール | Gメール | 知っ得ナビ | ここだよメモリー | ちょこっとお出かけ保険 | etc

●G-BOOK対応ナビおよび通信機器の種類によっては、サービス内容が異なる場合があります。●ハンズフリー機能をご利用の際には、販売店装着オプションのハンズフリーキットが必要です。●走行中は安全のため操作や画面表示が制限されます。また、電波状況によりサービスがご利用いただけられない場合があります。

Photo:A18 "S"パッケージ。ボディカラーはシルバーメタリック<1F7>。●写真は合成です。



洗練された乗り心地と操縦安定性

高いボディ剛性と、エンジンやサスペンションの性能を最大限に引き出すセッティングにより、快適な乗り心地と優れたハンドリング性能を実現。アリオンのなめらかな走りを可能にしました。

Photo:A18 "Sパッケージ"。ボディカラーはシルバーメタリック<1F7>。●写真は合成です。

Performance

1.8ℓ BEAMS 1ZZ-FE VVT-i

2WD車は電子制御式スロットルボディ等の採用により、燃費や低速域のトルクを損なうことなく国内最高水準の「平成17年基準排出ガス75%低減レベル」の認定を国土交通省より取得しました。4WD車は「平成17年基準排出ガス50%低減レベル」の認定を国土交通省より取得。どちらも「平成22年度燃費基準*1」を達成しています。また、燃焼効率を大幅に高めるVVT-i(可変バルブタイミング)、軽量コンパクト化に寄与するアルミ製シリンダーブロックなどを採用するなど、低・中速域から高速域まで、全域でレスポンスに優れたスポーティな走りを楽しめます。

1.5ℓ BEAMS 1NZ-FE VVT-i

環境性能に優れ、「平成17年基準排出ガス50%低減レベル」の認定を国土交通省より取得しています。さらに「平成22年度燃費基準*1」も達成。同排気量クラストップレベルの低燃費、低・中速域でのきびきびした走り、そして静粛性など、多彩な性能を誇ります。

2.0ℓ BEAMS 1AZ-FSE VVT-i D-4

環境に配慮した直噴ガソリンエンジンD-4。「平成17年基準排出ガス50%低減レベル」の認定を国土交通省より取得しています。VVT-iなどの採用で、俊敏でパワフルな走りも実現しています。

Super CVT*3(自動無段変速機)

変速ショックのないスムーズな走行が楽しめます。エンジンのトルクや燃費性能に最適な変速比をハイレスポンスな変速制御で可能とし、さらにBEAMS D-4との統合制御により、低燃費で高い動力性能の両立を達成。あわせてスポーツドライブ、登降坂制御およびスノーモードにより、走行シーンに応じた最適なドライビング性能を実現しています。

Super ECT

(スーパーインテリジェント4速オートマチック) 大幅な燃費向上を実現するフレックスロックアップシステムや、ワインディングでのシフトアップ・シフトダウンを低減する登降坂制御など、数々の制御技術を駆使しています。

サスペンション

優れた乗り心地と高い操縦安定性を高次元で両立しています。

Vフレックスフルタイム4WD

通常はほぼ前輪で駆動。前後輪に回転数差が生じると、後輪に必要な駆動力を配分する4WDシステムです。フルタイム4WDに比べて大幅にコンパクト化でき、しかも低燃費化に貢献します。

*1.省エネ法に基づき定められている燃費目標基準。
*2.燃料消費率は定められた試験条件のもとでの値です。実際の走行時には、この条件(気象、道路、車両、運転、整備等の状況)が異なってくるので、それに応じて燃料消費率が異なります。
*3.CVT:Continuously Variable Transmission



1.8ℓ BEAMS 1ZZ-FE VVT-i
●2WD 総排気量:1,794ℓ
最高出力(ネット):97kW(132PS)/6,000r.p.m.
最大トルク(ネット):170Nm(17.3kg-m)/4,200r.p.m.
10・15モード走行燃費(国土交通省審査値):16.6km/ℓ**

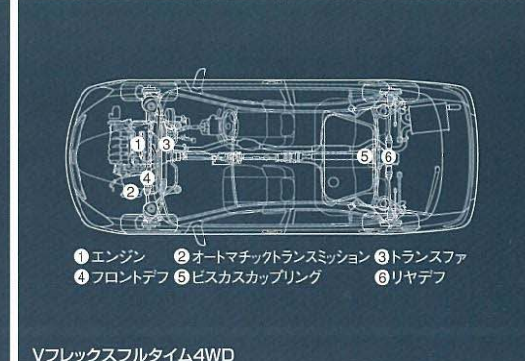
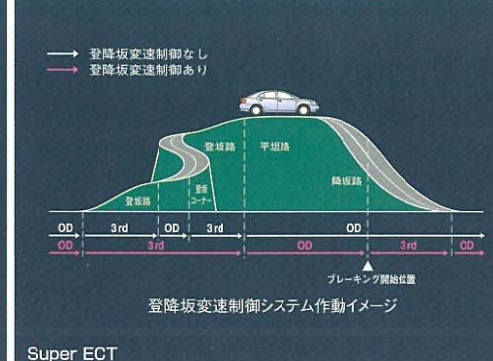
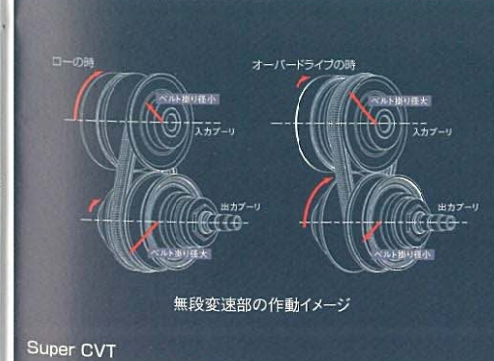
●4WD 総排気量:1,794ℓ
最高出力(ネット):92kW(125PS)/6,000r.p.m.
最大トルク(ネット):161Nm(16.4kg-m)/4,200r.p.m.
10・15モード走行燃費(国土交通省審査値):13.3km/ℓ**



1.5ℓ BEAMS 1NZ-FE VVT-i
総排気量:1,496ℓ
最高出力(ネット):80kW(109PS)/6,000r.p.m.
最大トルク(ネット):141Nm(14.4kg-m)/4,200r.p.m.
10・15モード走行燃費(国土交通省審査値):16.4km/ℓ**



2.0ℓ BEAMS 1AZ-FSE VVT-i D-4
総排気量:1,998ℓ
最高出力(ネット):114kW(155PS)/6,000r.p.m.
最大トルク(ネット):182Nm(18.6kg-m)/4,000r.p.m.
10・15モード走行燃費(国土交通省審査値):15.2km/ℓ**



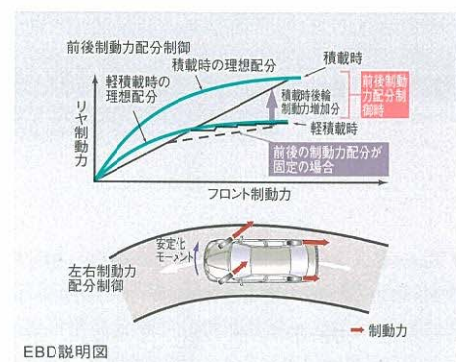
トヨタの最新技術を結集させた安全性能。

数々の安全装備が、事故を未然に防ごうとするドライバーの意志を適切にサポート。
万一のときにも優れた対応能力を発揮します。

Safety

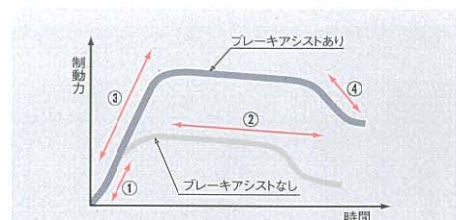
EBD (電子制動力配分制御)*1付ABS

制動時のタイヤロックを防ぎ、操舵性と車両安定性を確保する従来のABS機能に加え、車両の走行状態に応じた適切な制動力をABSのブレーキ油圧制御装置を用いて前後・左右輪に配分するEBDを搭載。積載状態に応じて適切なブレーキの効き性能を確保すると同時に、旋回中の制動時においても左右輪の制動力をコントロールし、車両安定性を確保することで、優れたブレーキ性能を実現します。



ブレーキアシスト

ブレーキを踏み込む速度と量により緊急ブレーキを判断し、それに基づいた強い制動力を発生します。ABSを含めたブレーキ性能を最大限に発揮させることに寄与し、万一の緊急回避に大きく貢献します。



ブレーキアシストの考え方
①フット状態に陥ったドライバーは、緊急制動時に、ブレーキ操作速度は速いものの強く踏めず、小さな制動力しか出せないことがあります。②また、こうしたドライバーは長く踏み続けられず、制動力が低下することもあります。③「ブレーキアシスト」はブレーキが速く踏まれた場合、ドライバーの緊急制動の意志を推定し、あまり強く踏めない場合でも制動力を高めます。④「ブレーキアシスト」はドライバーが意識してブレーキをゆるめた時は、制動力のアスト量を減らし、違和感を低減しています。■アシストが必要な時はブレーキペダルを踏み続けてください。

ヒーター付レインクリアリングミラー

鏡面上の水滴を薄い膜状にするレインクリアリング機能と、内蔵されたヒーター機能によって、雨天でも後方視界を良好に保ちます。

撥水機能付フロントドアガラス

雨天の高速走行時などにガラス面の水滴を細かい粒子状にして排除させ、視認性を向上させます。



ディスチャージヘッドランプ (プロジェクターロービーム・オートレベリング機能付)

太陽光に近い色と大光量で夜間の視界を確保し、スポーティな表情を演出。対向車・先行車への幻惑防止に配慮して、常に照射軸を一定に保つオートレベリング機能付です。



LEDリヤコンビネーションランプ

テール&ストップランプには、LED式ランプを採用。後続車両からの視認性を高めるとともに、個性的なリヤビューを生み出しています。



リヤフォグランプ

雨天時や霧、雪など悪天候での走行時に、後続車に対する視認性を向上させます。



歩行者傷害軽減に配慮したボディ構造

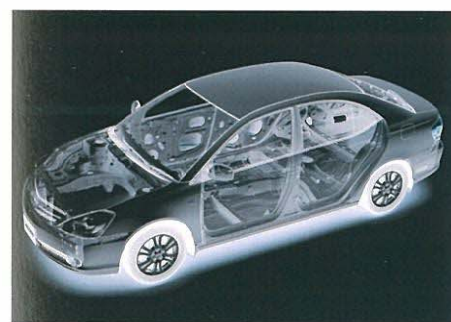
万一の対人事故の際、歩行者の脚部や頭部への衝撃を緩和する構造を取り入れました。ボンネットやワイパー周辺などに衝撃吸収構造を、脚部への傷害を軽減するために、衝撃吸収バンパーを採用しています。



- ① 衝撃吸収バンパー構造
- ② 衝撃吸収ワイパー周辺構造
- ③ 衝撃吸収ヒンジ周辺構造
- ④ 衝撃吸収ボンネット構造
- ⑤ 衝撃吸収フェンダー構造

衝撃吸収ボディ&高強度キャビン“GOA”*2

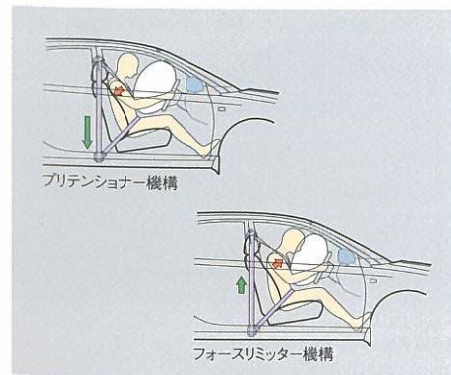
衝突時の衝撃荷重をできる限り吸収しながら、衝撃荷重をボディ骨格全体に効果的に分散。キャビンの変形を最小限に抑え、客室空間を確保します。重量のある車両との衝突や高い速度で衝突した場合を想定し、オフセット前面衝突実験は64km/h、フルラップ前面および側面衝突実験は55km/hで実施。同排気量クラス世界トップレベルの衝突安全性能を追求しています。



プリテンショナー&フォースリミッター機構

前席に、前方からの強い衝撃を感じるとシートベルトを瞬時に巻き取り乗員の拘束効果を高めるプリテンショナー機構と、シートベルトに一定以上の荷重がかからないようにすることで乗員の胸部への衝撃を緩和するフォースリミッター機構を採用しました。

■プリテンショナー機構は、衝突時の衝撃が弱い場合は作動しません。



SRS*3エアバッグ/ SRSサイドエアバッグ (運転席・助手席) & SRSカーテンシールドエアバッグ (前後席)

SRSエアバッグは万一の衝突時に、前方からの強い衝撃に対して作動し、シートベルトの動きと合わせて運転席・助手席乗員の頭部や胸部への重大な傷害を軽減します。車両側方からの衝突によって強い衝撃を受けた場合、シートに内蔵されたSRSサイドエアバッグは、胸に対しての衝撃を緩和します。また、フロントピラー、ルーフサイドレール部に配されたSRSカーテンシールドエアバッグが、前後席乗員の頭部側面を覆うように広がり、乗員の頭部への衝撃を緩和します。

■SRSエアバッグは、あくまでシートベルトを補助する装置です。必ずシートベルトをご着用ください。■すべてのSRSエアバッグは、衝突時の衝撃が弱い場合は作動しません。■写真は機能説明のためにSRSエアバッグが作動した状態を再現したものです。なお、SRSサイドエアバッグ、SRSカーテンシールドエアバッグは、実際の衝突時には衝突側のみ膨らみます。



WIL*4コンセプトシート (運転席&助手席)

低速で後方から衝突された場合に備え、トヨタ独自のWIL (頸部傷害軽減) コンセプトを取り入れたシート構造としました。



頭部衝撃緩和構造インテリア

万の際、乗員の頭部を保護するためにピラーガーニッシュやルーフ内部に衝撃を緩和するエネルギー吸収材を内蔵しています。

ISOFIX*5対応チャイルドシート固定専用バー

後左右席に設定。簡単にチャイルドシート&ベビーシートを着脱でき、確実に固定できる安全で利便性の高い装備です。

■アリオン用としてISOFIXの認可を受けたチャイルド&ベビーシートのみ装着可能です。

*1. EBD [電子制動力配分制御] : Electronic Brake force Distribution
*2. GOA: Global Outstanding Assessment (クラス世界トップレベルを追求している安全性評価) *3.SRS [乗員保護補助装置] : Supplemental Restraint System *4.WIL [頸部傷害軽減] : Whiplash Injury Lessening *5.国際標準化機構 (ISO) 規格のチャイルドシート固定方式。

A18 "S Package"



Photo:A18 "Sパッケージ"。
ボディカラーはシルバーメタリック<1F7>。
内装色はダークグレー。
G-BOOK対応DVDボイスナビゲーション付
ワイドマルチAVステーションと音声ガイドシステム機能付
バックガイドモニターはメーカーオプション。



A18 "G Package"



Photo:A18 "Gパッケージ"。
ボディカラーはレッドマイカメタリック<3N8>。内装色はダークグレー。



A18



Photo:A18 4WD。ボディカラーは
ダークブルーマイカメタリック<8P4>。内装色はダークグレー。



A20 "S Package"



Photo:A20 "Sパッケージ"。
ボディカラーはライトブルーメタリック<8Q6>。
内装色はダークグレー。CD一体AM/FMマルチ
電子チューナー付ラジオはメーカーオプション。



A20



Photo:A20。ボディカラーのホワイトパールクリスタルシャイン
<070>はメーカーオプション。内装色のアイボリーは設定色
(ご注文時に指定が必要です。指定のない場合はダークグレーになります)。



A15 "G Package"



Photo:A15 "Gパッケージ"。
ボディカラーはローズメタリック<3Q0>。
内装色のアイボリーは設定色(ご注文時に指定が必要です。
指定のない場合はダークグレーになります)。



A15



Photo:A15。
ボディカラーはスーパーホワイトII<040>。
内装色はダークグレー。



Color

トヨタ アリオン内外配色一覧表

	シート表皮 コード	標準設定内装色			設定あり
		A20 "Sパッケージ" / A18 "Sパッケージ"	A20/A18 "Gパッケージ" / A15 "Gパッケージ"	A20/A18 "Gパッケージ" / A15 "Gパッケージ"	A18/A15
ボディカラー		ファブリック (ラグジュアリー)	ファブリック (ラグジュアリー)	ファブリック (ラグジュアリー)	ファブリック
スーパーホワイトII	040	ダークグレー	ダークグレー	アイボリー	ダークグレー
ホワイトパールクリスタルシャイン*	070				
シルバーメタリック	1F7				
レッドマイカメタリック	3N8				
ローズメタリック	3Q0				
ダークブルーマイカメタリック	8P4				
ライトブルーメタリック	8Q6				

*ボディカラーのホワイトパールクリスタルシャイン<070>はメーカーオプション<31,500円(消費税抜き30,000円)>になります。
●価格はメーカー希望小売価格<消費税込み>'06年3月現在のもの>で、参考価格です。価格は販売店が独自に定めていますので、詳しくは各販売店におたずねください。



■ボディカラーおよび内装色は、撮影、印刷インキの関係で実際の色とは異なって見えることがあります。■計器盤と室内の写真は機能説明のためにボディの一部を切断了カットモデルです。

トヨタ アリオン主要装備一覧表

Main equipment table for Toyota Arion. Columns include 'Sパッケージ', 'A20', 'A18', and 'A15' packages. Rows list various features like tires, air conditioning, navigation, and audio systems.

Summary table for standard equipment and options. Columns list feature names and their status for each package (S, A20, A18, A15).

メーカーオプションはご注文時に申し受けます。メーカーの工場では装着するため、ご注文後はお受けできませんのでご了承ください。●価格はメーカー希望小売価格<消費税込み>06年3月現在のもの>で参考価格です。

トヨタ アリオン主要諸元表

Technical specifications table for Toyota Arion. Columns show engine, transmission, dimensions, and performance metrics for 2WD and 4WD variants across different packages (A20, A18, A15).

*1.「Sパッケージ」の車両型式の末尾には(S)が付きま。*2.「Gパッケージ」の車両型式の末尾には(G)が付きま。*3.SRSサイドエアバッグ&SRSカーテンシールドエアバッグを装着した場合、10kg増加します。

★印の車両は、自動車グリーン税制の適合車です。ご購入時に自動車取得税の軽減措置が受けられます(平成18年3月31日まで)。また、ご購入の翌年度の自動車税について軽減措置が受けられます(平成18年3月31日までの新車登録車を対象)。詳しくは販売店におたずねください。

価格表

Price table for Toyota Arion. Columns show prices for 2WD and 4WD models across different packages (S, A20, A18, A15) with and without taxes.

*1.沖縄地区は価格が異なります。*2.北海道地区の価格には寒冷地仕様が含まれます。

●価格はメーカー希望小売価格<(消費税込み)>06年3月現在のもの>で参考価格です。価格は販売店が独自に定めていますので、詳しくは各販売店におたずねください。

●価格はスペアタイヤ、タイヤ交換用工具の価格です。●価格にはオプション価格は含まれていません。●保険料、税金(除消費税)、登録料などの諸費用は別途申し受けます。

自動車リサイクル法の施行により、下表のリサイクル料金が別途必要となります。

Recycling fee table showing costs for different vehicle types (full vehicle, 2WD, 4WD) and options (safety bags, etc.) for recycling fees.

トータルクリーンをめざして

トヨタは環境との調和を図った「トータルクリーン」の理念のもと、「開発・生産・使用・廃棄」のすべての過程で、人と地球にやさしいクルマづくりを進めています。生産分野はもちろん、1998年には開発分野で、国内自動車メーカー初のISO14001*1の認証を取得。また、全販売店が「環境ガイドライン」*2に沿った活動を展開するなど、多面的な角度から環境保全に取り組んでいます。

全ライフサイクルで環境負荷を低減

LCA(ライフサイクルアセスメント)*3を実施 走行段階だけでなく、生産から廃棄までの全ライフサイクルで排出するCO₂やその他の大気排出項目の総量を、従来型同クラス車に比べて低減しています。

地球温暖化を防ぐために

燃費向上 温室効果ガスであるCO₂排出量のさらなる低減をめざして、全車で徹底した低燃費化を図りました。VVT-i、アルミ製シリンダーブロック、D-4システム(1AZ-FSE)、さらに高効率トランスミッションの採用などパワーtrain系での取り組みのほか、床下のフラット化や整流パーツの採用による空気抵抗の低減を図り、全車で優れた燃費を実現しています。特に、1ZZ-FE車(1.8ℓ)、1NZ-FE車(1.5ℓ)は「平成22年度燃費基準*4」をクリアしています。また、1AZ-FSE車(2.0ℓ)には外部可変容量コンプレッサを採用し、エアコン使用時の燃費も大幅に向上させています。

省冷媒化 地球温暖化への影響を配慮し、エアコンの冷媒にはオゾン層を破壊しない代替フロンHFC134-aを採用。さらに冷媒の充填量も低減しています。

都市環境のクリーン化のために

排出ガスのクリーン化 VVT-i、高性能の三元触媒、空燃比補償装置などを採用。排出ガスのクリーン化を進めています。その結果、1ZZ-FE車(2WD)はNOx(窒素酸化物)、NMHC(非メタン炭化水素)を平成17年規制より75%以上低減した「平成17年基準排出ガス75%低減レベル」の認定を国土交通省より取得しています。また、その他の車も「平成17年基準排出ガス50%低減レベル」の認定を取得しています。

リサイクルと環境負荷物質低減のために

リサイクル性を向上 バンパー、各ピラーガーニッシュにはリサイクル性に優れた素材TSOP*5を、ダッシュサイレンサー、ルーフモールなどには塩化ビニル樹脂に比べてリサイクルしやすい材料を採用しています。またラゲージサイドトリムなどには販売店から回収したバンパーをリサイクルした素材を、フロアサイレンサーには再生チップウレタンを採用しています。

環境負荷物質の低減 ラジエーター、ヒーターコアなどから鉛をなくし、鉛使用量を2005年末までに1/3以下(1996年比)に低減するという業界目標*6を早期に達成しました。

*1.ISO14001:国際標準化機構(ISO)が1996年9月に制定した環境マネジメントシステム(EMS)の国際規格。環境負荷を継続的に低減できるシステムを構築した企業、自治体の組織などに認証が与えられます。*2.トヨタ販売店が自主的な環境対応に取り組む指針。*3.LCAは資源採取～廃棄・リサイクルまでの各段階で、クルマが環境に与える要因を定量化し、総合評価する手法で、ISO14040シリーズで国際標準化されています。*4.省エネ法に基づき定められている燃費目標基準。*5.TSOP:Toyota Super Olefin Polymer *6.経済産業省リサイクルインシニアチブで設定されている業界目標。

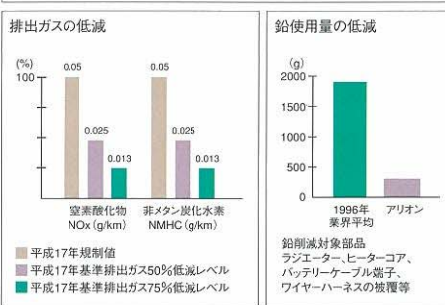
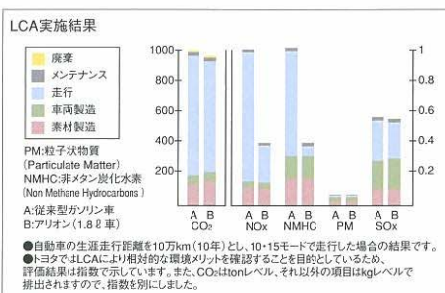
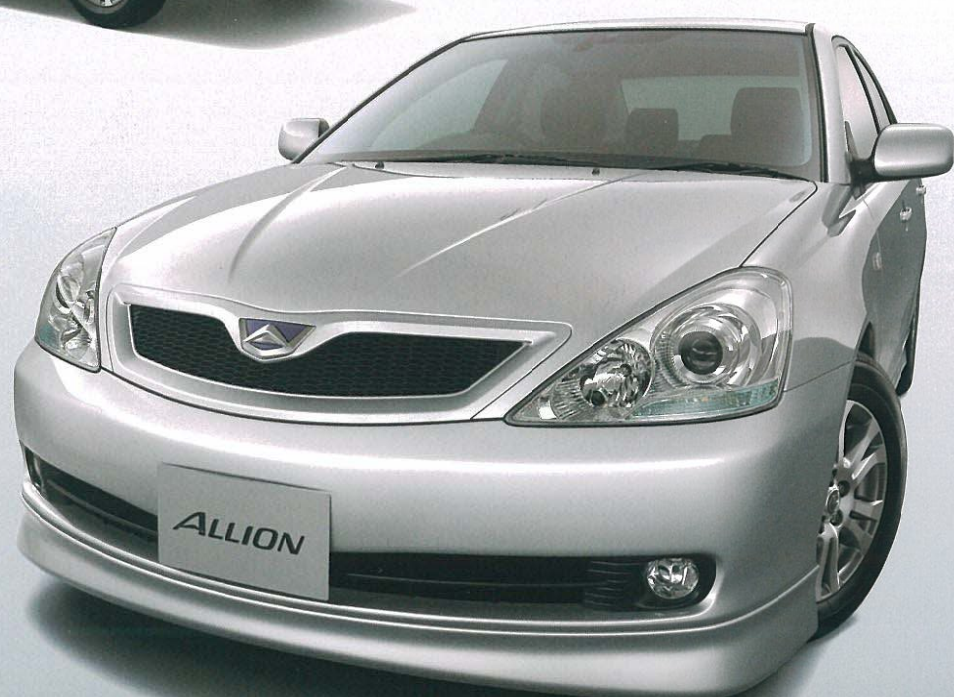


Photo:A18 "Sパッケージ"。ボディカラーはシルバーメタリック<1F7>。スポーツグリル、フロントスポイラー、サイドマッドガード、リヤバンパースポイラー、リヤスポイラーは販売店装着オプション。



ALLION "Aero Sports Package"

- お好きなALLION & ■スポーツグリル ■フロントスポイラー ■サイドマッドガード ■リヤバンパースポイラー ■リヤスポイラー

■上記商品は全て、単品でもお買い求めいただけます。価格などの詳細はアリオンの用品パンフレットをご覧ください。■"Aero Sports Package"装着車は、8-9ページにも掲載していますのでご覧ください。



■除菌イオン空気清浄器(ドームランプ付オート) ■サイドプロテクションモール ■リヤサンシェード(スモークタイプ) ■ロングラゲージマット



トヨタ純正用品は3年間6万km保証です。
●保証を受けられる期間は、トヨタの販売店、またはトヨタ指定サービス工場で商品をトヨタ車に取り付けた日(販売した日)から3年間となります。ただし、その期間内でも走行距離が60,000kmまでとします。
※一部消耗品の保証期間や詳細につきましては、販売店にお問い合わせください。

◆その他にも多数の販売店装着オプションを用意しております。詳しくはアリオンの用品パンフレットをご覧ください。 http://toyota.jp/dop
◆販売店装着オプションには、車両・グレード・オプションによって装着できない場合があります。詳しい設定につきましては、販売店におたずねください。

トヨタ アリオン 環境仕様					
車両仕様	車両型式	CBA-AZT240	DBA-ZZT240	CBA-ZZT245	CBA-NZT240
エンジン	型式	1AZ-FSE		1ZZ-FE	1NZ-FE
	総排気量(ℓ)	1.998		1.794	1.496
	使用燃料			ガソリン	
駆動装置	駆動方式	2WD(前輪駆動方式)		4WD(4輪駆動方式)	2WD(前輪駆動方式)
	変速機	CVT		4AT	
環境情報	燃料消費率	10・15モード燃費(国土交通省審査値)(km/ℓ)*1	15.2	16.0◆	13.0◆
		CO ₂ 排出量(g/km)	155	147	181
	参考	◆印の燃費値の車両は平成22年度燃費基準*2をクリアしています。また、グリーン購入法にも適合しています。			
	主要燃費向上対策	筒内直接燃料噴射 可変バルブタイミング、CVT、 ロックアップ機構付トルコン			
	排出ガス	認定レベル(国土交通省)	U-LEV*3*4	SU-LEV*4*5	U-LEV*3*4
		認定レベル値(g/km)			
		CO	1.15	1.15	1.15
		NMHC	0.025	0.013	0.025
		NOx	0.025	0.013	0.025
	参考	八都県市指定低公害車、LEV-6(京阪神六府県市指定低排出ガス車)の基準に適合			
	車外騒音	適合騒音規制レベル	加速騒音規制値:76 dB-A		
	エアコン冷媒使用量(冷媒の種類)	520g(HFC134-a)			
	環境負荷物質の使用量	鉛	96年比1/3以下(自工会2005年目標達成)		
		水銀	極微量*6		
		カドミウム	極微量*6		
	リサイクル関係	リサイクルしやすい材料を 使用した部品	(TSOP)	フロントバンパー、リヤバンパー、ピラーガーニッシュ	
		樹脂、ゴム部品への材料表示	(TPO)*7	ドアガラスラン、ルーフモール	
		リサイクル材の使用	(リサイクルPP)	あり	
				ラゲージサイドトリム、リヤトランクカバー、ダッシュインシュレーター、 フロアサイレンサー、パッケージトレイトリム、フェンダーサイドプロテクターなど	

*1.燃料消費率は定められた試験条件のもとでの値です。実際の走行時には、この条件(気象、道路、車両、運転、整備等の状況)が異なってくるので、それに応じて燃料消費率が異なります。*2.省エネ法に基づき定められている燃費目標基準。*3.平成17年基準排出ガス50%低減レベル。*4.10・15+11モード走行。*5.平成17年基準排出ガス75%低減レベル。*6.車両性能を確保する上で必要最小限の部品に限定使用。*7.Thermo Plastic Olefin

助手席回転スライドシート車 “Aタイプ”

簡単なレバー操作で
助手席がクルマの外側までスライドし、
乗り降りがスムーズ。

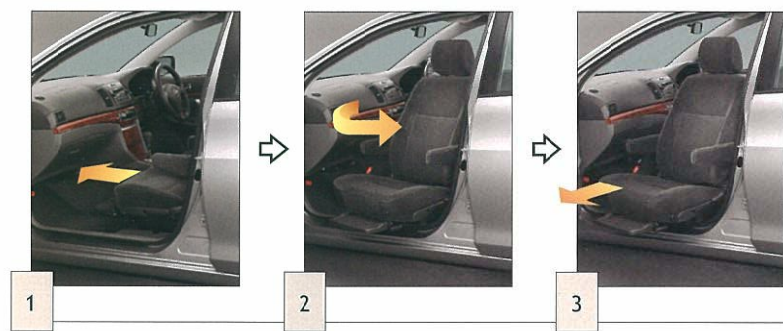
Photo:A18 “Gパッケージ” 助手席回転スライドシート車 “Aタイプ”。
ボディカラーはシルバーマタリック<1F7>。



助手席回転スライドシート車 “Bタイプ”

手動車いす用収納装置（電動式）により30kg
までの手動車いすを吊り上げられ、
車いすの積み下ろしが容易です。

Photo:A18 “Gパッケージ” 助手席回転スライドシート車 “Bタイプ”。
ボディカラーのホワイトパールクリスタルシャイン<070>は
メーカーオプション。専用車いすは架装オプション。



助手席回転スライドシート

動作の流れ

1. シートを一番前までスライド。
2. シートを左へ回転。
3. シートを前方へスライド。

参考資料 国や地方自治体の主な助成措置

身体障害者の方の自動車の購入や運転に際し、国や地方自治体では次のような助成措置が用意されています。※詳しくは最寄りの福祉事務所・税務署・都道府県税事務所・警察署に事前にお問い合わせ下さい。

- | | | | | | | |
|-------|-----------|------------|---------|--------------|--------------|-----------------|
| 税 制 度 | ●消費税の非課税* | ●自動車取得税の減免 | 貸 付 助 成 | ●自動車購入資金の貸付 | ●駐車禁止規制の適用除外 | ●自動車運転の技能習得費の助成 |
| | ●自動車税の減免 | | | ●有料道路通行料金の割引 | ●自動車改造費の助成 | ●補装具の交付・修理 |

*仕様により一部課税となる場合があります。詳しくは販売店におたずねください。



トヨタは、お体の不自由な方や高齢の方が、より快適に移動できるよう運転や乗り降りを助ける機能を装備したクルマをウェルキャブシリーズとしてラインアップしています。

豊富な車種、選べるやさしさ。トヨタウェルキャブシリーズ					
フレンドマチック		助手席リフトアップシート車		車いす仕様車	
助手席回転スライドシート車		サイドリフトアップシート車		後席回転シート仕様	
トヨタウェルキャブ総合展示場					
●トヨタハートフルブラザ 札幌 TEL.011-611-8739	営業時間 10:00~18:00	●トヨタハートフルブラザ 名古屋 TEL.052-400-8739	営業時間 10:00~18:00	●トヨタハートフルブラザ 仙台 TEL.022-776-8739	営業時間 10:00~18:00
●トヨタハートフルブラザ 仙台 TEL.022-776-8739	営業時間 10:00~18:00	●トヨタハートフルブラザ 神戸 TEL.078-366-1616	営業時間 10:00~18:00	●トヨタハートフルブラザ 千葉 TEL.043-241-1488	営業時間 10:00~19:00
●トヨタハートフルブラザ 千葉 TEL.043-241-1488	営業時間 10:00~19:00	●トヨタハートフルブラザ 広島 TEL.082-501-1222	営業時間 10:00~20:00	●トヨタハートフルブラザ 千葉中央 TEL.043-302-8111	営業時間 10:00~18:00
●トヨタハートフルブラザ 千葉中央 TEL.043-302-8111	営業時間 10:00~18:00	●トヨタハートフルブラザ 福岡 TEL.092-477-6187	営業時間 10:00~18:00	●トヨタハートフルブラザ 東京 TEL.03-3332-3811	営業時間 10:00~18:00
お問い合わせ トヨタ自動車株式会社お客様相談センター オープン時間 365日 9:00~18:00					
全国共通フリーコール 0800-700-7700			詳しくは http://toyota.jp/welcab		

■アリアンウェルキャブは特装車（TECS）のため、持ち込み登録となります（自動車グリーン税制の適合車ではありません）。詳しくは専用カタログをご覧ください。

For Your Life ———— 暮らしの中で、私たちトヨタにできること

あなたのカーライフを応援します。

トヨタサービス

アフターサービスなら ———— 安心・快適なカーライフのために **トヨタサービス**

[トヨタサービスカード]

全国どこでも、あなたのクルマをサポート
クルマのメンテナンス情報をネットワーク化。
全国のトヨタのお店がカードで点検・整備記録を参照し、
引越し先などでもスピーディかつ的確にサポートします。



「その場で、車検。」「保証がつくしプラン」「10ミニッツサービス」など、
幅広いサービスもご用意しています。

toyota.jp/after_service/



クルマを借りるなら ———— レンタカーで広がる世界 **トヨタレンタカー**

豊富な車種ラインアップと全国をカバーするネットワークで、
レンタカーを利用できます。インターネットからのレンタカー予約も簡単・便利。

www.toyota.co.jp/rent/



クルマを売るなら ———— あなたのクルマを高く買い取る **ティー・アップ**

トヨタの安心・信頼を背景とした買取りネットワーク。
クルマに対する確かな目を活かして、メーカーを問わず買取りいたします。

www.toyota.co.jp/t-up/

さまざまなフィールドで応援します。



情報サービスなら ———— あなたの生活をナビゲートする **ガズー**

カーライフに関することやショッピングなど、さまざまな会員向けサービスを
インターネットで提供する、総合情報ネットワークです。

gazoo.com



クレジットカードなら ———— あなたの毎日に役立つ一枚 **ティーエス キュービックカード**

ドライビング、ファイナンスなど、あなたのライフスタイルをトータルサポート。
たまったポイントは、トヨタのお店でおクルマ購入時などに最大30万円までキャッシュバック可能。

ts3card.com



携帯電話なら ———— トヨタの販売店にある携帯ショップ **ピピット**

au携帯電話、びびっとフォンなどの通信商品、ETCなどのITS商品をラインアップ。
商品の説明からアフターサービスまで、PiPi:ナビゲーター（専門スタッフ）が対応。

www.pipit.ne.jp



家を建てるなら ———— 家族の幸せをカタチにする **トヨタホーム**

クルマづくりで培ったテクノロジーとトヨタの総合力で、お客さまが快適に暮らせる
安全・安心な住まいを提供。建ててからも生涯にわたるサポートをお届けします。

www.toyotahome.co.jp



マリナーなら ———— マイボートがあれば海はもっと楽しい **トヨタマリナー**

安全・快適で、しかも環境に優しいコンセプトに、クルマづくりで培った高度な技術で、
プレジャーボートPONAMシリーズを製造・販売しています。

www.toyota.co.jp/marine

■上記のサービス・商品につきましては、一部取り扱いのない地域・店舗がございます。



お客様の愛車を安心・快適に保つためのメンテナンスパック

ウェルカレサポート

ウェルカレサポートでは、点検と最適なメンテナンスをお得にパックしてご提供します。



※取り扱っていない販売店もございますので、詳しくは最寄りの販売店にお問い合わせください。

IT 最上の出会いをトヨタ店で。

いろんなクルマと比較もできる。詳しくは!
<http://toyota.jp>

このカタログに関するお問い合わせは、お近くのアليون取り扱い販売店
または下記のお客様相談センターへ

トヨタ自動車株式会社 お客様相談センター
全国共通・フリーコール ☎ 0800-700-7700
オープン時間 365日 9:00～18:00

所在地 〒450-0002 名古屋市中村区名駅四丁目10の27第二豊田ビル西館7階



Drive Your Dreams. 人、社会、地球の新しい未来へ。

発進・加速はゆるやかに。エコドライブに心がけよう。